

PIDIRAC

Pla d'informació de les infeccions respiratòries agudes a Catalunya. Temporada gripal 2012-2013

Full informatiu núm. 33 (23.05.2013)

**Secretaria de Salut Pública
Subdirecció General de Vigilància i Resposta a
Emergències en Salut Pública**



Finalitzat el període de vigilància estacional de la grip i segons establert per recomanació de l'Organització Mundial de la Salut després de declarar el pas a fase postpandèmica, s'inicia la vigilància interestacional la setmana 21 (del 20 de maig al 29 de setembre) de 2013. El full informatiu *PIDIRAC* interestacional es difondrà amb una periodicitat mensual i en un format més resumit amb la informació virològica disponible. El manteniment de la vigilància de la grip a través de les xarxes sentinelles integrades en el Sistema de Vigilancia de la Gripe en España (SVGE) del qual forma part el PIDIRAC, en el període estival 2013 (Inter-temporada 2013: setmana 21a 39/2013) tindrà les següents característiques:

- El PIDIRAC interromp el seu funcionament habitual tot i que romandrà pro-actiu, de manera que els metges sentinella puguin notificar tot cas o agrupació de casos **altament** sospitosos de infecció per virus de la grip (només síndrome gripal, no altres IRAs) i recollir mostra respiratòria que s'enviarà al laboratori de referència (H. Clínic de Barcelona) per a la seva confirmació virològica.
- Es mantindrà un protocol d'alerta a cada xarxa sentinella de vigilància de grip del SVGE, de manera que es pugui activar íntegrament en el moment en que la situació epidemiològica ho requereixi, per poder restablir la vigilància habitual de la malaltia i l'estimació de taxes d'incidència de grip en el territori vigilat.
- Es mantindrà la vigilància virològica de grip procedent de fonts no sentinella, per tal de vigilar i detectar possibles canvis en el patró de circulació viral..

La setmana 40/2013 (del 30 de setembre al 6 d'octubre de 2013) s'iniciarà la temporada de vigilància de la grip 2013-2014, restablint la vigilància integral de la malaltia mitjançant el PIDIRAC habitual i procedint al monitoratge setmanal de la propera onda estacional de grip.

La vigilància de la grip a Catalunya es va iniciar la temporada 1988-1989 i va ser modificada a partir de la temporada 1999-2000, per tal d'aconseguir una representativitat geogràfica i una cobertura en l'obtenció de mostres per a l'estudi virològic més importants. El nombre de metges sentinella participants en aquesta temporada és de 58 (30 de medicina de família i 28 pediatres), ubicats en 38 centres d'atenció primària distribuïts per diverses comarques i amb una cobertura del 0,91% de la població de Catalunya. Aquests professionals recullen mostres faríngees i nasals durant tota la temporada i aporten les dades de morbiditat atesa.

Els virus que s'estudien, a més del virus gripal VGA, VGB, VGC, són el virus respiratori sincicial (VRS), virus parainfluença 1, 2, 3 i 4 (VPI), adenovirus (ADV), coronavirus, enterovirus, rinovirus, metapneumovirus i bocavirus.

Els indicadors de morbiditat atesa recollits pels metges sentinella s'obtenen amb una periodicitat diària. Els indicadors microbiològics i els de mortalitat (nombre d'enterraments a la ciutat de Barcelona i nombre de defuncions en sis municipis de la província de Barcelona) es recullen setmanalment.

La informació actualitzada del Pla PIDIRAC es pot consultar [a la pàgina web](#).

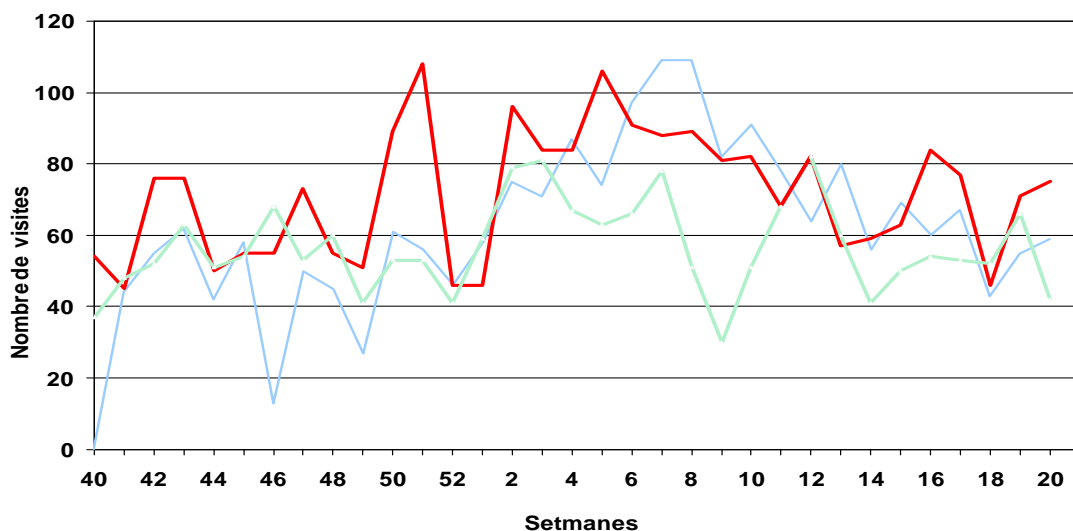
Els indicadors de morbiditat (figures 1 i 2) mostren que l'activitat gripal a Catalunya es manté a nivell basal amb una taxa d'incidència de síndromes gripals de 6 per 100.000 habitants (figura 4a).

Durant la setmana 20 de 2013 per quarta setmana consecutiva no s'ha aïllat cap virus de la grip en les 4 mostres trameses per la xarxa de metges sentinella, tot i que la positivitat a d'altres virus respiratoris ha estat del 50% (50% Adenovirus).

L'evolució presentada pels indicadors utilitzats en el sistema de vigilància és la següent:

Durant la setmana 20 (13/04/2013-19/05/2013) mentre les visites domiciliàries mostren un ascens respecte la setmana anterior, les visites per síndromes gripals ateses es mantenen esporàdiques (figures 1 i 2).

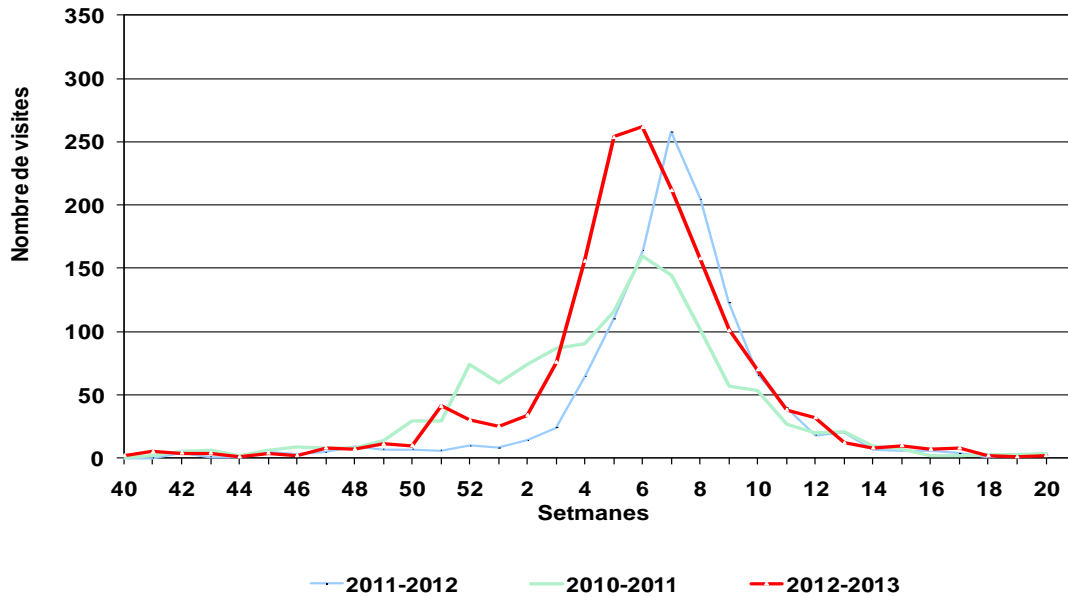
Figura 1. Visites domiciliàries totals. Setmana 40 (2012) – 20 (2013)



Nota: Les setmanes 52 i 1 el nombre de domicilis s'ha ajustat proporcionalment als dies de la setmana per haver-hi dies festius.

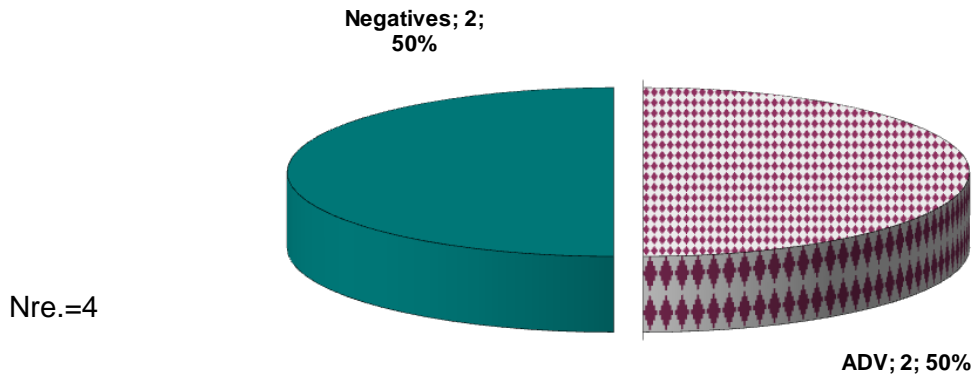
— 2011-2012 — 2012-2013 — 2010-2011

Figura 2. Visites per síndromes gripals. Setmana 40 (2012) – 20 (2013)



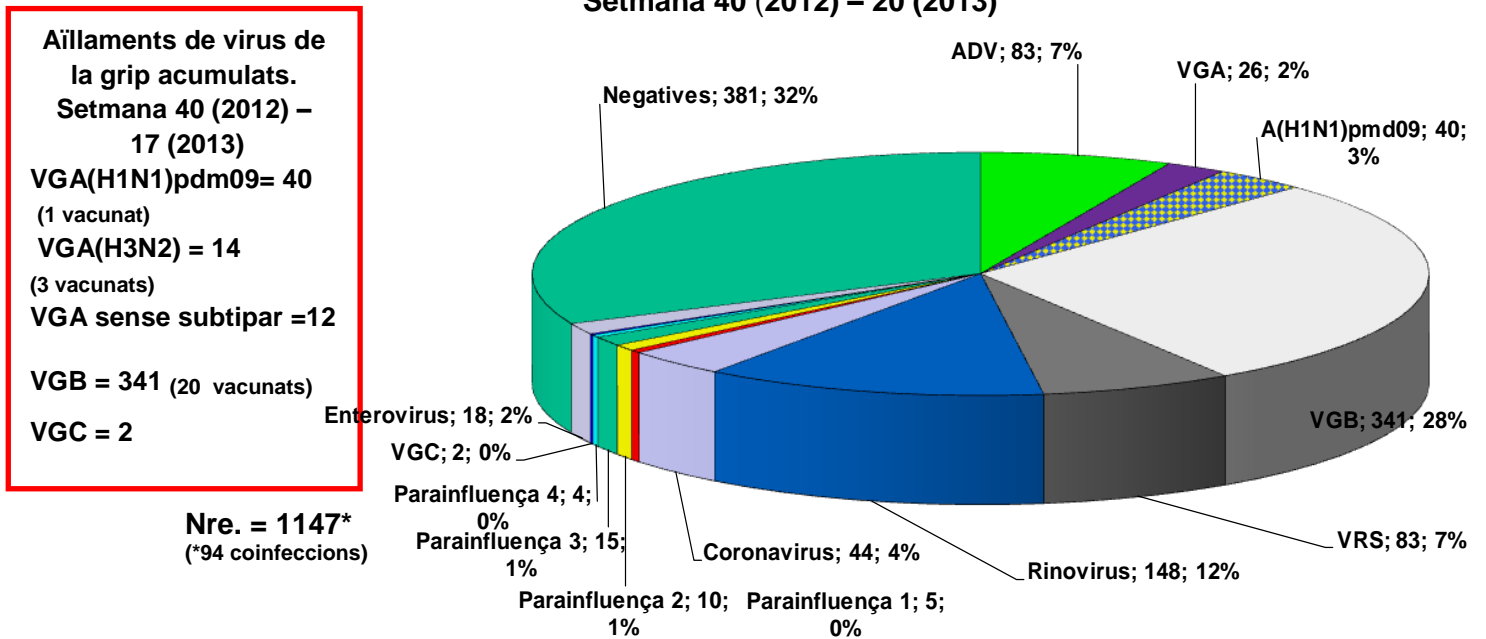
Durant la setmana 20 s'han analitzat 4 mostres procedents dels metges sentinella, de les quals un 75% pertanyen a població pediàtrica (figura 3a).

Figura 3a. Distribució dels resultats de la totalitat de les mostres. Setmana 40 (2012) – 20 (2013)



De la setmana 40 (2012) a la 20 (2013) el 63,9 % (733/1147) del total de mostres han resultat ser positives a virus respiratoris, de les quals el 55,8% (409/733) corresponen a virus de la grip (figura 3b). El 52,2% de les mostres sentinella pertanyen a població pediàtrica amb un 74% de positivitat [41% de positius a virus de la grip (199 VGB, 28 VGA i 1 VGC)] en comparació amb el 53,8 % de positivitat en les mostres corresponents a població adulta [33% de positius a virus de la grip (142 VGB, 38 VGA i 1 VGC)].

Figura 3b. Distribució dels resultats de la totalitat de les mostres.
Setmana 40 (2012) – 20 (2013)



Els resultats de les anàlisi de les soques sentinella aïllades durant la temporada són:

A(H3) clade representative A/Victoria/208/2009 – A/Victoria/361/2011 group	22,5%
A/(H1N1) (swl) - A/Norway/2154/2012 (A/California/7/2009)	16%
*B(Vic)-lineage clade representative B/Brisbane/60/2008	10%
B(Yam)-lineage clade representative B/Bangladesh/3333/2007	16%
B(Yam)-lineage clade representative B/Brisbane/3/2007	35,5%

*no inclosa a la vacuna

Composició de la vacuna temporada 2012-2013:

- A/California/7/2009 (H1N1)pdm09-like virus;
- A/Victoria/361/2011 (H3N2)-like virus;
- B/Wisconsin/1/2010-like virus.

Figura 4a. Taxa d'incidència de síndrome gripal i nombre d'aïllaments de virus de la grip A i B. Dades procedents de la xarxa sentinella. Setmana 40 (2012) – 20 (2013)

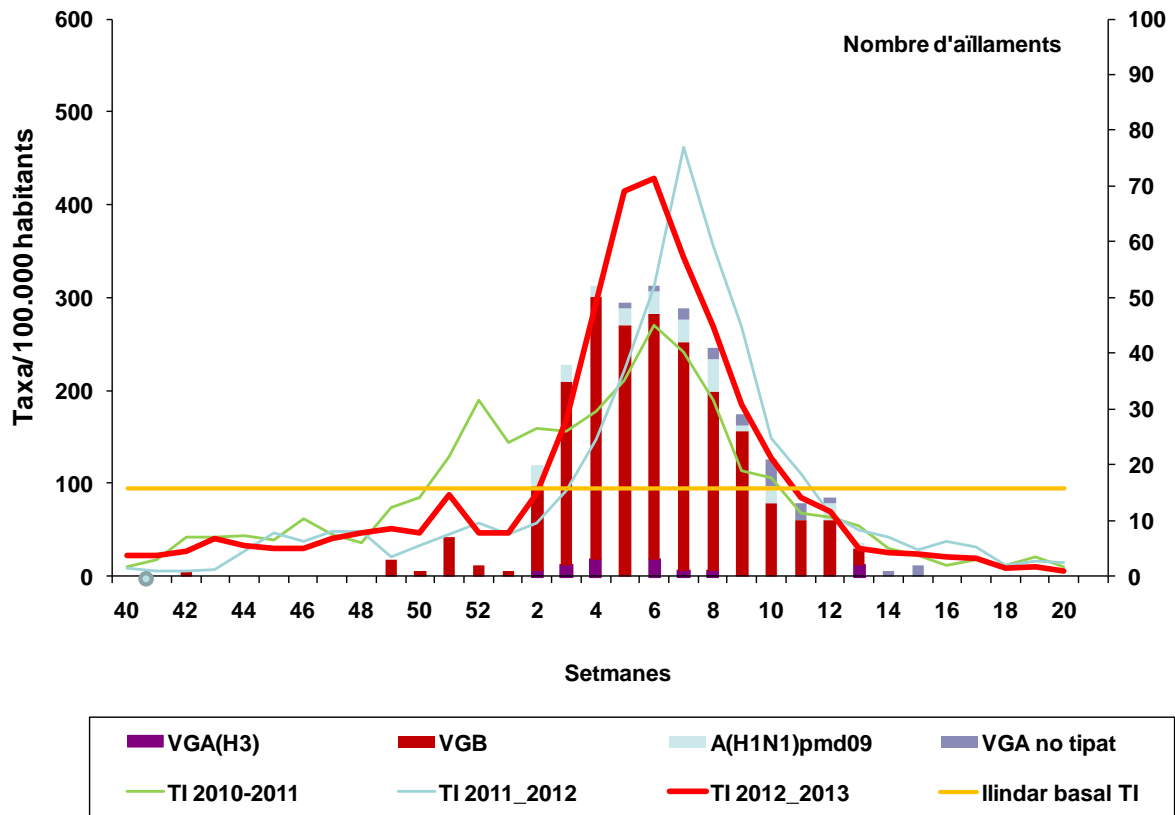
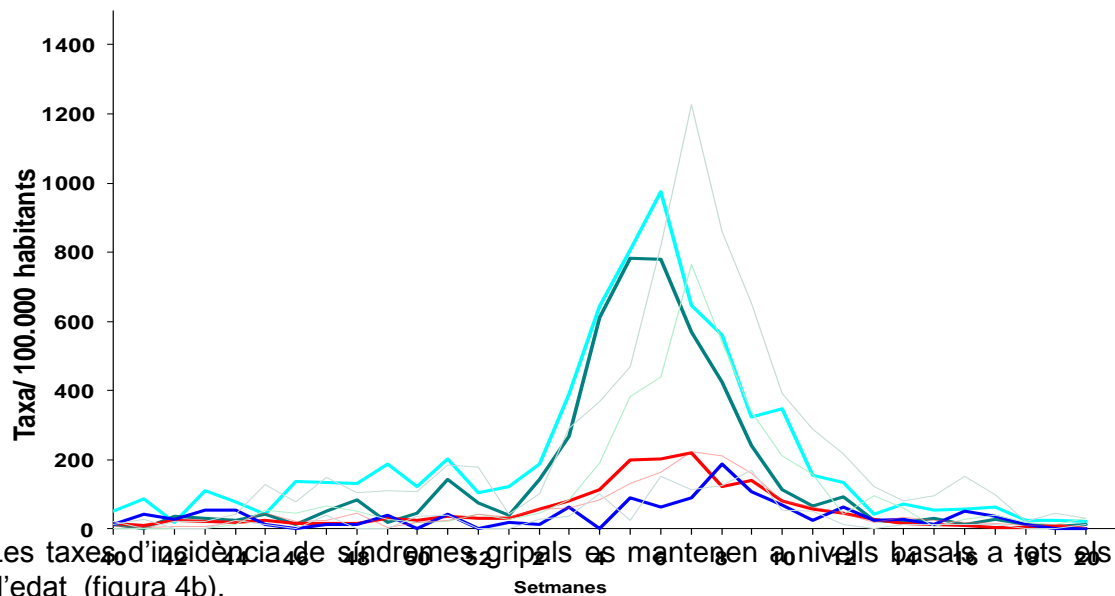


Figura 4b. Taxa d'incidència de síndrome gripal per grups d'edat. Dades procedents de la xarxa sentinella. Setmana 40 (2012) – 20 (2013)



Les taxes d'incidència de síndromes gripals es mantenen a nivells basals a tots els grups d'edat (figura 4b).

Temporada 2012_2013

- 0-4 anys
- 5-14 anys
- 15-65 anys
- >65 anys

Temporada 2011_2012

- 0-4 anys
- 5-14 anys
- 15-65 anys
- >65 anys

Durant la setmana 20, el nombre de defuncions a Barcelona ciutat es mostren estables respecte de la setmana anterior (figures 5 i 6).

Figura 5. Defuncions a Barcelona ciutat. Setmana 40 (2012) – 20 (2013)

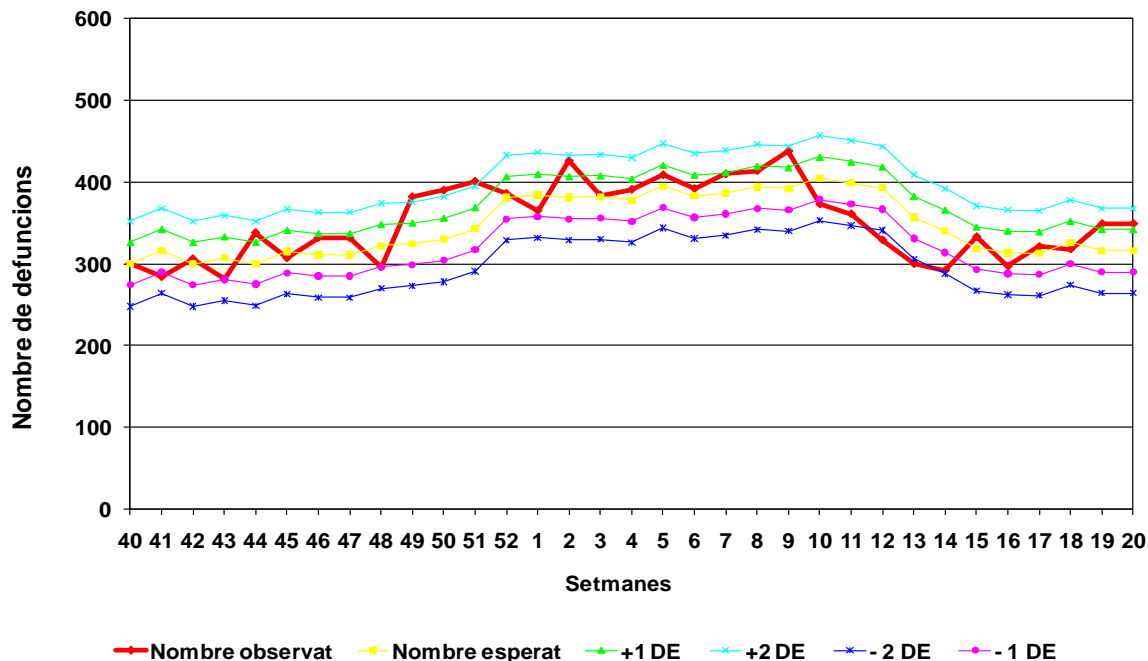
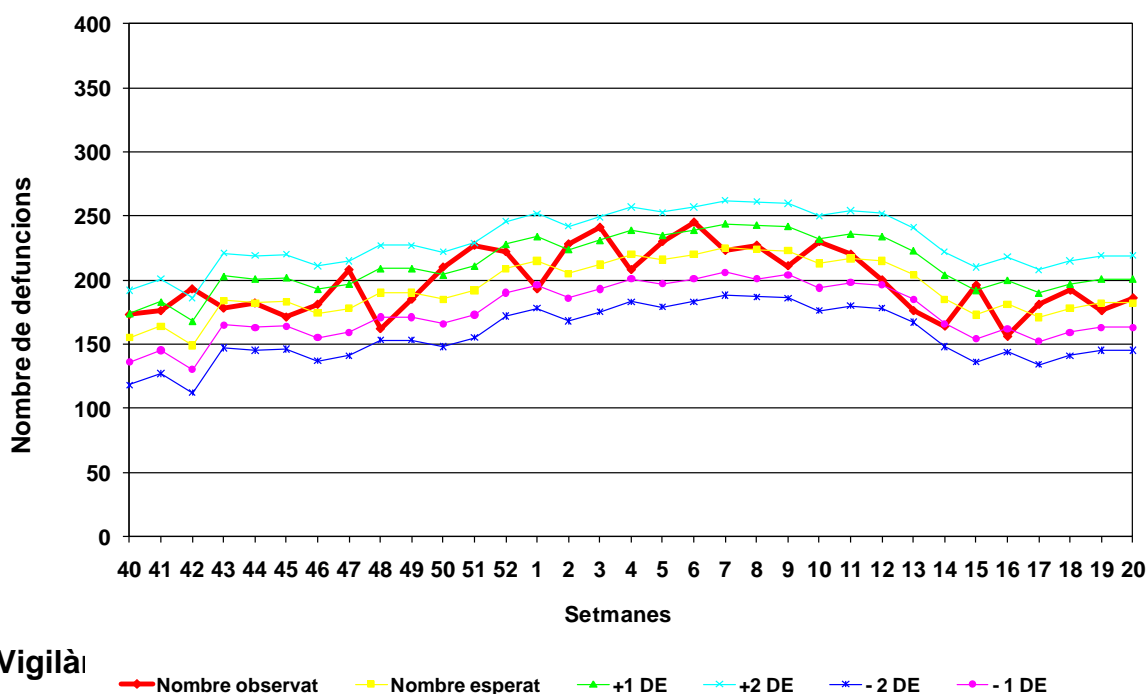


Figura 6. Defuncions a Barcelona província. Setmana 40 (2012)- 20 (2013)



Vigilà

—●— Nombre observat —■— Nombre esperat —▲— +1 DE —×— +2 DE —*— -2 DE —●— -1 DE

Durant la darrera setmana no s'ha notificat cap cas greu hospitalitzat per virus de la grip en els hospitals de la xarxa sentinella.*

Des de l'inici de la temporada s'han notificat 145 casos greus hospitalitzats, el 88 % dels quals en persones no vacunades. El 95% presentaven almenys un factor de risc, 59,4% (85 casos) corresponen a VGB, 47 a virus A(H1N1)pmd2009 , 7 a A(H3) i 5 no tipable.

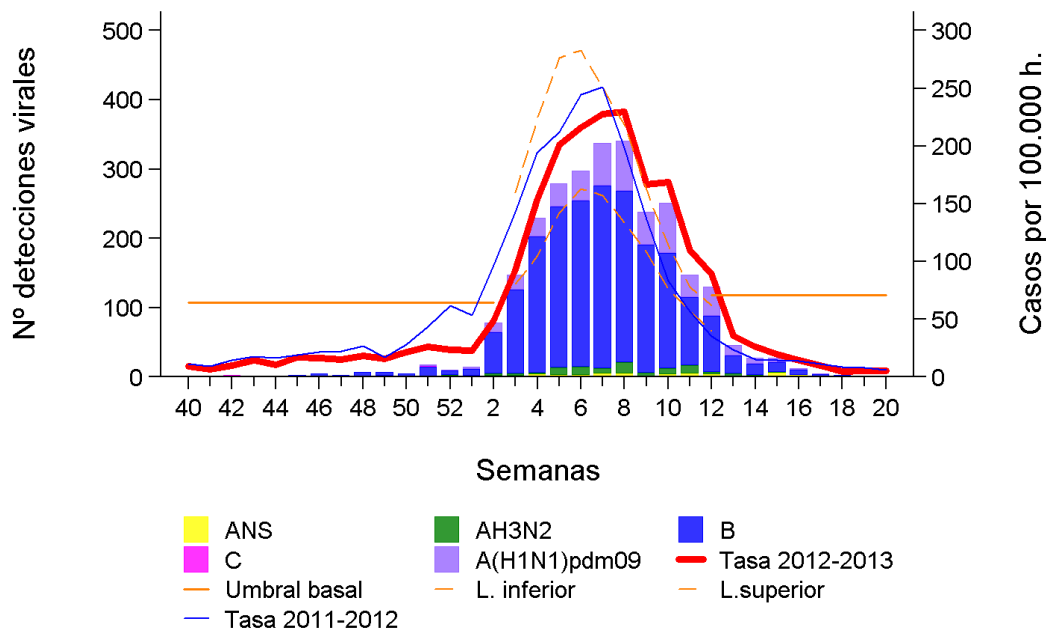
[*Estratègia de vigilància dels casos greus produïts pel virus de la grip](#)

Situació a l'Estat espanyol

L'activitat gripal a Espanya al final de la temporada 2012-2013 és nul·la

- Durant la setmana 20 la taxa d'incidència ha estat de 5,21 casos per 100.000 habitants que correspon a nivells pre-epidèmics a tot el territori.
- Des de la setmana 40 s'han notificat 521 casos greus hospitalitzats confirmats per grip, (53% per virus de la grip B i un 47% per virus A [93% A(H1N1)pdm09 i 7% A(H3N2), entre els subtipats]. Del total de casos notificats 61% van ser homes i 39% dones. Els grups d'edat amb major proporció de casos van ser els > 64 a (30%) i el grup de 45-64 a (29%).

Figura 7. Taxa d'incidència setmanal de grip i nombre de deteccions de virus de la grip. Setmanes 40 (2012) – 20 (2013)



Fuente: CNE. Sistema de Vigilancia de Gripe en España

Situació mundial

A Europa l'activitat gripal continua disminuint o es troba ja a nivells basals.
A l'Amèrica del Nord els indicadors de l'activitat gripal continuen a nivells inferiors als llindars basals als estats Units mentre que al Canadà encara hi ha circulació esporàdica de virus de la grip B

Enllaços d'interès

- Informació sobre la grip a Catalunya: [Diagnosticat](#)
- Informació sobre la grip a l'Estat espanyol: [Sistema de vigilancia de la gripe en España](#)
- Informació sobre la grip a Europa: [European Centre for Disease Prevention and Control](#)
- Informació sobre grip a la resta de regions:
[Centers for Disease Control and Prevention Fluview](#)
[WHO Influenza Surveillance](#)
- Informació sobre la grip aviària:
[Informació actualitzada referent a la grip aviària causada pel virus de la grip A\(H5N1\) en humans](#)
[Informació referent a la grip aviària causada pel virus de la grip A\(H7N9\) _ ECDC](#)
- Informació sobre el virus de la grip A(H1N1)pdm09:
[Balanç de la primera onada de la pandèmia de grip A\(H1N1\)](#)
[WHO. Global Alert and Response \(GAR\)](#)