

PIDIRAC

Pla d'informació de les infeccions
respiratòries agudes a Catalunya*.

Temporada gripal 2010-2011

Full informatiu núm. 32 (30.05.11)

**Subdirecció General de Vigilància i Resposta a
Emergències en Salut Pública
Direcció General De Salut Pública**

*<http://www.gencat.cat/salut/depsalut/html/ca/dir3157/plapidirac.pdf>



Atesa la especial situació generada per la circulació del nou virus de la grip AnH1N1* i tot i que l'Organització Mundial de la Salut amb data 10 d'agost va donar per finalitzada la fase 6 de pandèmia per passar a decretar fase postpandèmica, el sistema PIDIRAC va perllongar la seva activitat durant el període interestacional fins a la setmana 39 del 2010. Amb l'inici de la vigilància estacional la setmana 40 (4 al 10 d'Octubre) 2010, el full informatiu PIDIRAC recupera el seu format original més extens incloent els diferents indicadors de morbiditat, mortalitat i virològics habituals així com informació sobre la vigilància de casos greus.

L'evolució presentada pels indicadors utilitzats en el sistema de vigilància és la següent:

Durant la setmana 20 (16 al 22/05/2011), darrera setmana de vigilància de la temporada, tant les visites domiciliàries com les visites per síndrome gripal es mostren estables respecte la setmana anterior i amb nivells similars al de temporades anteriors per a la mateixa setmana.

(figures 1 i 2)

Figura 1. Visites domiciliàries totals. Setmana 40 (2010)-20(2011)

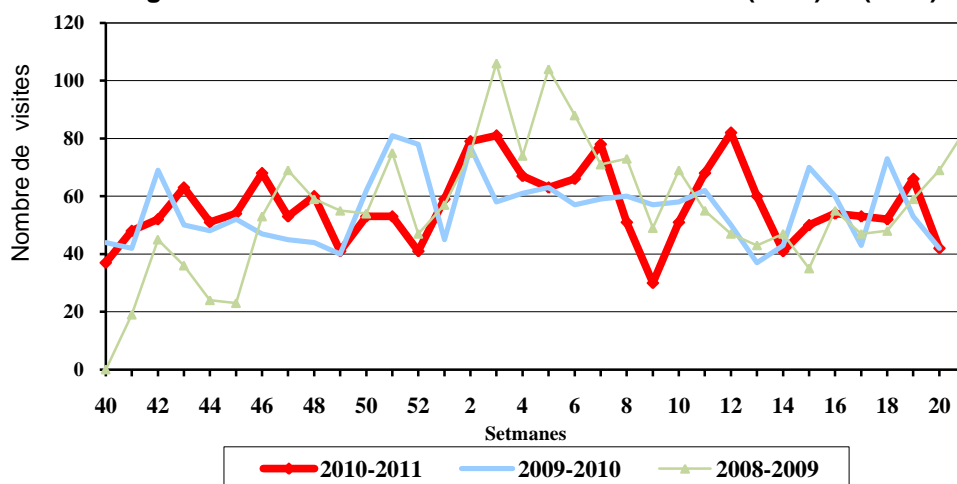
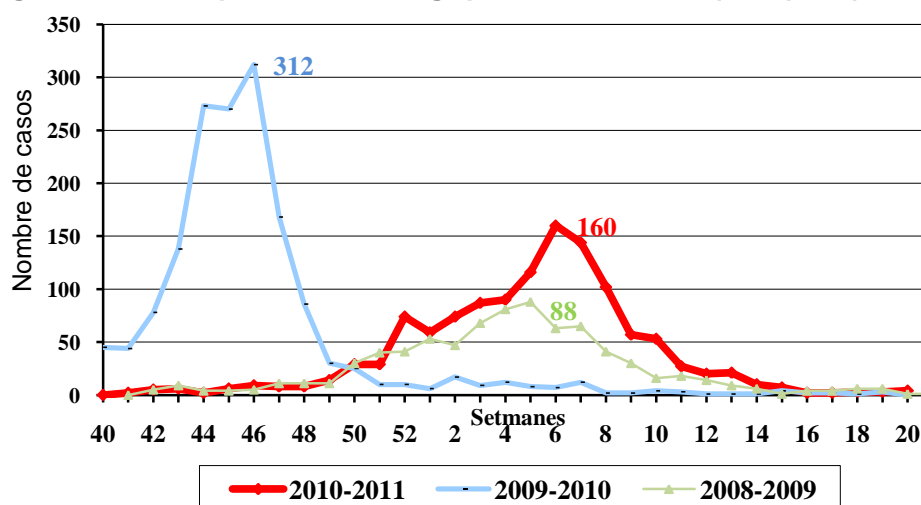


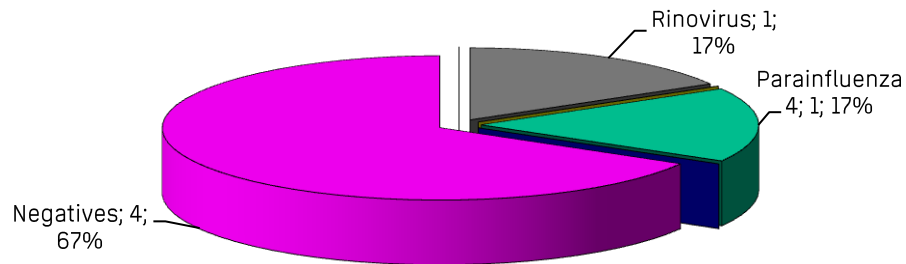
Figura 2. Visites per síndromes gripals. Setmana 40 (2010)-20 (2011)



Des de l'inici de la temporada 2010-2011 s'han analitzat un total de 1264 mostres amb un 54% de mostres pediàtriques. El percentatge de positivitat a algun virus respiratori és del 67%, el percentatge de positivitats en les mostres pediàtriques és del 74,4 % mentre que les mostres d'adults és del 58,3 %.

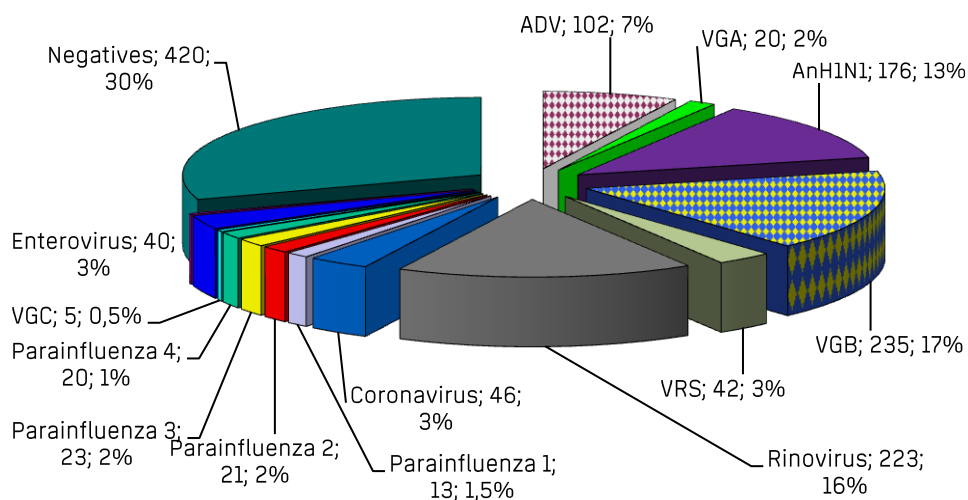
Durant la setmana 20 s'han analitzat 6 mostres procedents dels metges sentinella on no s'aïlla cap virus de la grip

Figura 3a. Distribució de resultats de les mostres . Setmana 20 (2011)



n= 6 mostres

Figura 3. Distribució acumulada de les mostres positives. Setmana 40(2010)-20(2011)



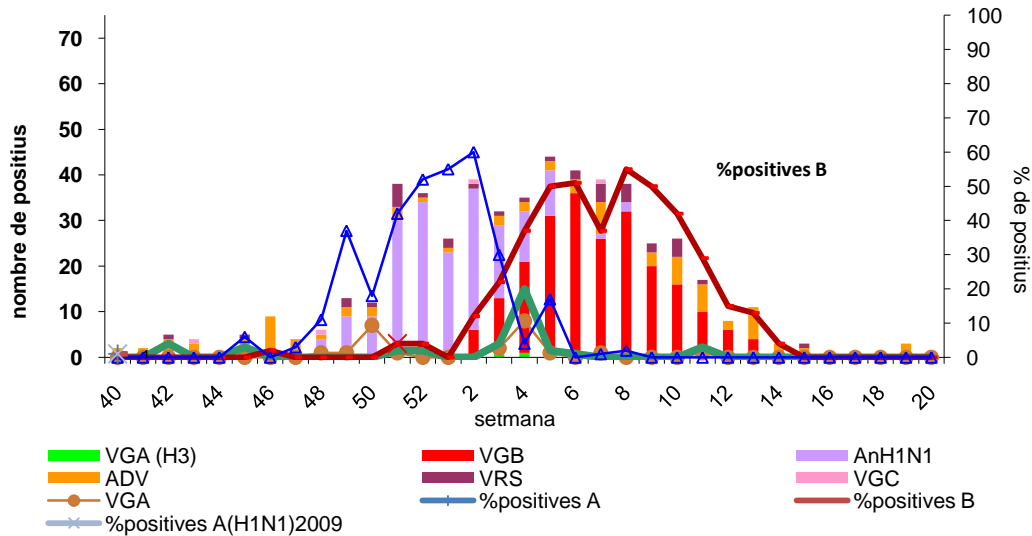
n=1264

(En 116 mostres hi ha co-infecció de virus respiratoris)

*Nota: Per tal d'unificar la nomenclatura les soques de virus de la grip A pandèmica fins ara expressades com A(H1N1)2009 s'expressaran com AnH1N1

La distribució setmanal de virus de la grip, adenovirus i virus respiratori sincicial es mostren a la figura 4.

Figura 4. Mostres positives a virus respiratoris. Setmana 40(2010)-20(2011)



Aïllaments de virus de la grip acumulats. Setmana 40(2010)-19(2011)

VG AnH1N1 = 176 (9 casos vacunats de 1-76 anys)

VGA (H3N2) =1 VGA H3 =5 VGA sense subtipar=14

VGB=235 (17 vacunats de 1-74 anys) VGC=5

Figura 6a. Taxa d'incidència de síndrome gripal i nombre d'aïllaments de virus de la grip A i B. Dades procedents de la xarxa sentinella. Setmana 40(2010)-20(2011)

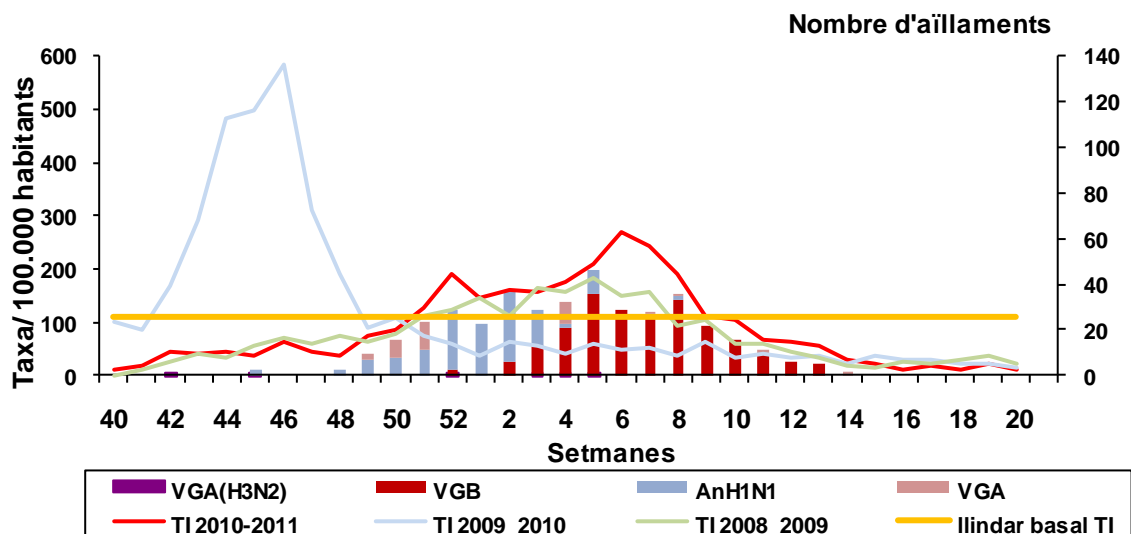
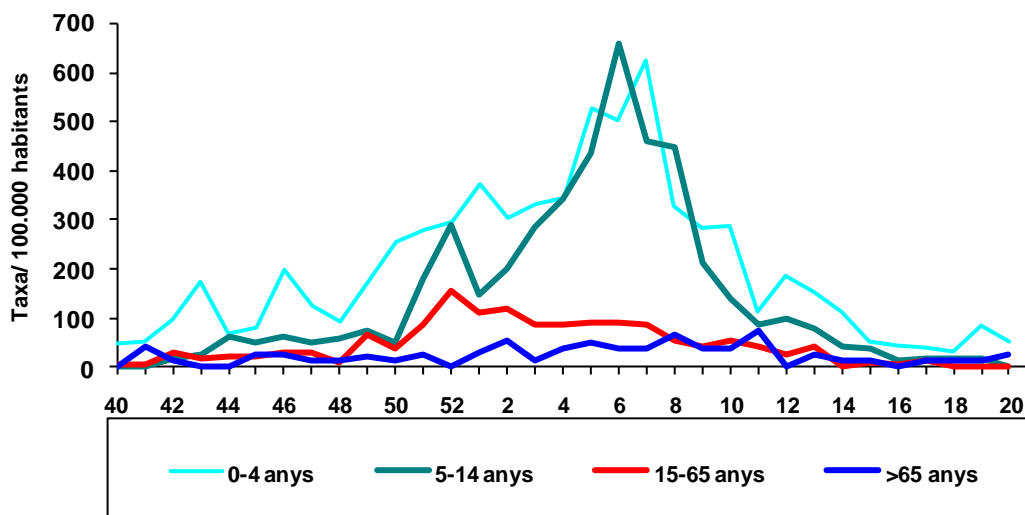


Figura 6b. Taxa d'incidència de síndrome gripal per grups d'edat. Dades procedents de la xarxa sentinella. Setmana 40(2010)- 20(2011)



Durant la setmana 20, s'observen taxes d'incidència a nivell basal en tots els grups d'edat (figura 6b).

Els indicadors de morbiditat corresponents mostren que l'activitat gripal a Catalunya es troba en un nivell d'activitat baix decreixent i amb un nivell de difusió nul·la. Durant la setmana 20 no s'ha aïllat cap virus de la grip (figures 1 i 2). La taxa d'incidència de síndromes gripals registrades per la xarxa sentinella és de 10,1 per 100.000 habitants (figura 6a i 6b), L'ona epidèmica per aquesta temporada ha tingut una durada de 10 setmanes, similar a d'altres temporades epidèmiques. La vigilància estacional de la propera temporada es reprendrà la setmana 40 (3 d'octubre 2011), durant el període interestacional es mantindrà només vigilància virològica per detectar qualsevol circulació inusual de virus de la grip per part del laboratori de la xarxa sentinella.

Durant la darrera setmana, el nombre d'enterraments a la ciutat de Barcelona com les defuncions a la província de Barcelona es mantenen per sota del nombre esperat per aquesta setmana. (figures 7 i 8).

Figura 7. Defuncions a Barcelona ciutat. Setmana 40(2010)-20 (2011)

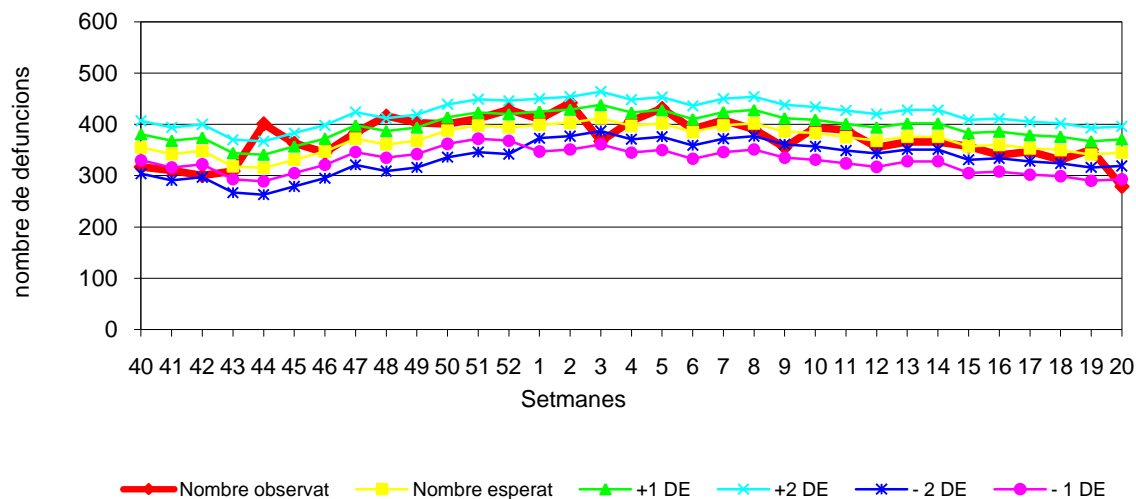
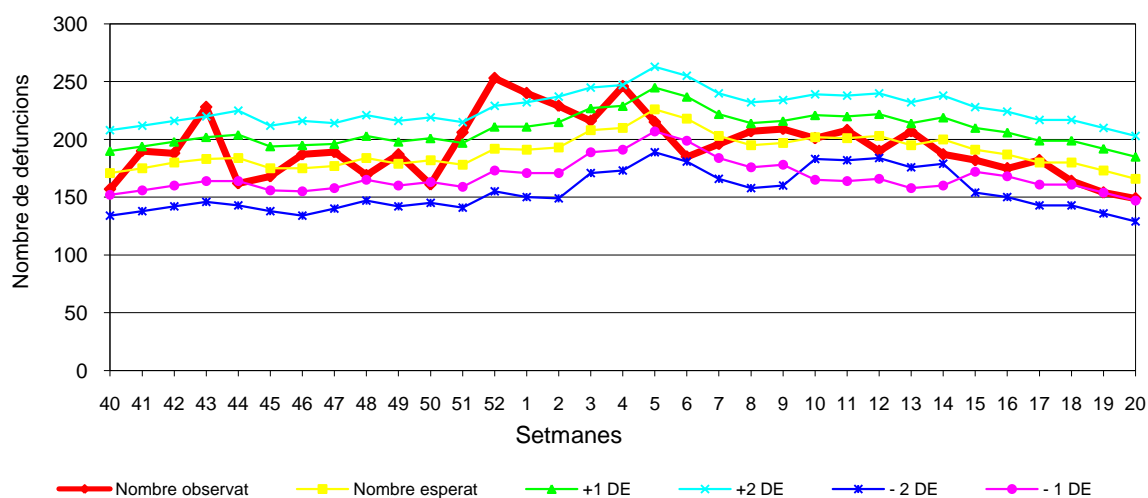


Figura 8. Defuncions a Barcelona província. Setmana 40(2010)-20 (2011)



VIGILÀNCIA DE CASOS GREUS CONFIRMATS DE VIRUS DE LA GRIP

Durant la darrera setmana no s'ha notificat l' ingrés hospitalari de cap cas greu amb confirmació d'infecció per virus de la grip a Catalunya. Des de la setmana 40 s'han notificat 515 casos greus confirmats amb infecció per virus de la grip.

El rang d'edat dels casos va de 0 a 93 anys, 55,5 % (286/515) presenten algun factor de risc.

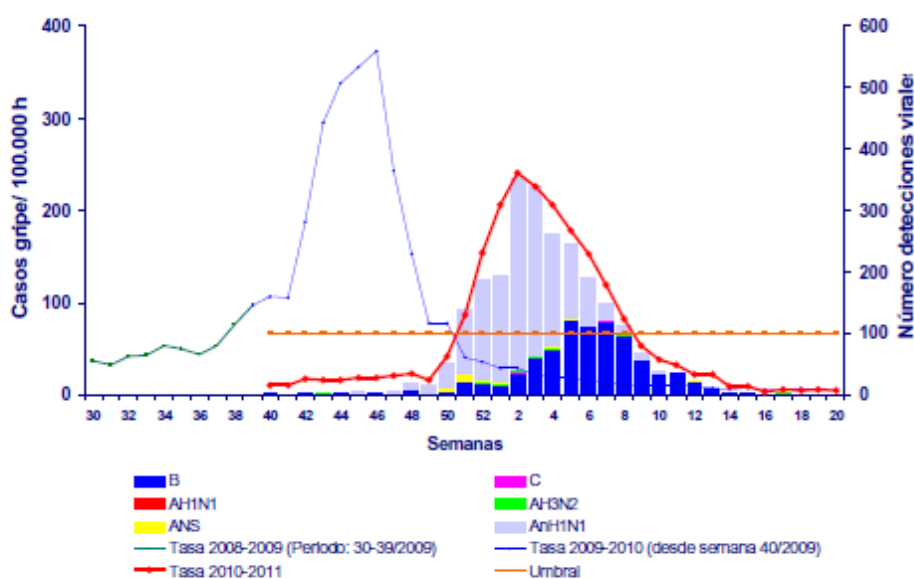
Situació de la Vigilància a Espanya

Durant la setmanes 20 de la temporada 2010-2011, l'activitat a les xarxes sentinel·les integrades al Sistema Nacional de Vigilància de la Gripe en España (SVGE) es manté per sota del llindar epidèmic amb una taxa de 4,58 casos per 100.000 habitants.

Des del inici de la temporada s'han notificat un total de 1612 casos greus hospitalitzats confirmats de grip a 18 CCAA. El 84,4 % corresponen a infeccions pel virus de la grip AnH1N1, 7,8 % a VGA no subtipat, 0,4 a AH3N2, 7,1 % a VGB i 0,3% a C.

Per a més informació : <http://vgripe.isciii.es/gripe/inicio.do>

Figura 1. Tasa de incidencia semanal de gripe y número de detecciones virales. Temporada 2010-2011. Sistemas centinela. España



Enllaços d'interés:

Pla d'actuació a Catalunya enfront la infecció per virus de la grip en fase post-pandèmica: <http://www.gencat.cat/salut/depsalut/html/ca/dir3580/index.html>

Guia tècnica per a la campanya de vacunació antigripal estacional 2010 : <http://www.gencat.cat/salut/depsalut/html/ca/dir2084/quiategrip08.pdf>

Informació sobre grip a Espanya: <http://vgripe.isciii.es/gripe/inicio.do>

Informació sobre grip a Europa :

http://ecdc.europa.eu/en/healthtopics/seasonal_influenza/epidemiological_data/Pages/epidemiological_data.aspx

Informació sobre grip aviària a:

<http://www.gencat.cat/salut/depsalut/html/ca/dir2090/718grip.pdf>

Informació sobre grip A nH1N1 a:

<http://www.gencat.cat/salut/depsalut/html/ca/dir438/doc30553.html>

<http://www.msps.es/>

<http://www.msps.es/profesionales/saludPublica/gripeA/>

<http://www.who.int/csr/don/en/>