



Guia per instal·lar el diccionari complementari de termes mèdics i el diccionari d'exclusions al Microsoft Office

- **Què és un diccionari complementari?**

Un diccionari complementari amplia l'abast lèxic i terminològic del verificador ortogràfic que incorpora Microsoft Office.

És una llista de paraules que el verificador ortogràfic de Microsoft Office no reconeix com a vàlides.

- **En quines fonts lèxiques es basa el diccionari complementari de termes mèdics?**

El diccionari complementari de termes mèdics s'ha elaborat a partir de les fonts següents:

- *Diccionari enciclopèdic de medicina (DEM)*
- *Classificació internacional de malalties, 10 revisió (CIM-10-MC)*
- *Diccionaris del TERMCAT:*
 - *De ciències de la salut (anatomia, atenció integrada, càncer, cronicitat, fàrmacs, fisioteràpia, homeopatia, ictus i lesions medul·lars i cerebrals, immunologia, infermeria, malalties infeccioses, malalties metabòliques, neurociència, oftalmologia, otorrinolaringologia, psiquiatria, recerca clínica de medicaments, sida, sinologia i vacunes)*
 - *De ciències socials (serveis socials, sexualitat i LGBT)*
 - *Diccionari de química*
- *Llista de microorganismes (Departament de Salut)*
- *Llista de medicaments comercials (Departament de Salut)*

També s'hi han inclòs de totes aquestes fonts les sigles i epònims mèdics, a més dels termes aplegats al llarg dels anys pel Servei de Planificació Lingüística a partir dels documents revisats.

Només s'han recollit els termes que el verificador de l'Office no reconeix com a correctes.

Tots els termes s'han introduït en el diccionari amb totes les flexions morfològiques possibles, amb formes apostrofades i revisats d'acord amb la nova normativa ortogràfica de l'Institut d'Estudis Catalans (IEC) aprovada el 2016.

També s'hi han inclòs els termes modificats en el *Diccionari de la llengua catalana* (DIEC) d'acord amb la nova *Ortografia*.

La versió 13.5.2019 del diccionari consta en total de **111.757 entrades**.

• Què és un diccionari d'exclusions?

És una llista de paraules que no volem que el verificador ortogràfic reconegui com a correctes.

Microsoft Office inclou un fitxer on es poden incloure els mots que es vulguin excloure del verificador. Només cal anar a la carpeta dels *Diccionaris personalitzats* i fer clic amb el botó dret a sobre del fitxer ***ExcludeDictionaryCT0403.lex*** i obrir-lo amb la *Llibreta* de Windows o qualsevol altre editor de codi. Aquest fitxer és el diccionari d'exclusions per al català, però també n'hi ha per al castellà, l'anglès o el francès, cadascun identificable pel codi de llengua inclòs al nom del fitxer.

Per editar el diccionari d'exclusions només cal enganxar la llista de mots que es vulguin excloure de la verificació ortogràfica, tenint en compte que només hi pot haver un mot per línia.

• Quins termes s'han inclòs en el diccionari d'exclusions de termes mèdics?

Els termes que s'han inclòs són tots els de les fonts citades abans que, d'acord amb la nova *Ortografia* de l'IEC de 2016, han deixat de ser correctes.

Així, per exemple:

- els mots que han perdut l'accent diacrític (com ara dóna, vénen, ós, nét, entresòl);
- els mots que han deixat d'escriure's amb guionet (com ara corre-cuita, ex-libris, cori-mori);
- els adjectius acabats en *-al* que han perdut la dièresi (com ara espermatzoïdal, estilomastoïdal, antihemorroïdal);
- els mots compostos i derivats que ara dupliquen la *r* (com ara pararítmia, otorinolaringologia, encefaloraquidi) i, també, els mots que no la dupliquen (pararreflèxia);
- els mots compostos que mantenen la *e* epentètica al segon formant (com ara adenosclerosi, cardiospasme, corneosceròtics) i els mots que no l'han de dur (angioestròngil, rinoesporidiosi, aquaespiril);
- i alguns manlleus i expressions llatines amb modificacions diverses (com ara handicap, delírium trèmens, zigaurat).

La versió 20.5.2019 del diccionari d'exclusions de termes mèdics conté **3.322 entrades**.

Passos per a la instal·lació

Primer de tot, heu d'instal·lar-vos al vostre ordinador els fitxers següents:

- DICCIONARI_TERMES_MEDICINA.dic
- ExcludeDictionaryCT0403.lex

1. Guardeu els fitxers en el vostre ordinador.

- El **fitxer .dic** conté els termes mèdics i els del *Diccionari de la llengua catalana* que no reconeix el verificador ortogràfic del Microsoft Office.
- El **fitxer .lex** conté els termes que han deixat de ser correctes.

Us recomanem guardar aquests fitxers a:

C:\Usuaris\Nomusuari\AppData\Roaming\Microsoft\UProof

Depenent de la versió del sistema operatiu, la ruta pot ser diferent; en qualsevol cas a l'ordinador hauríeu de tenir la carpeta *UProof*.

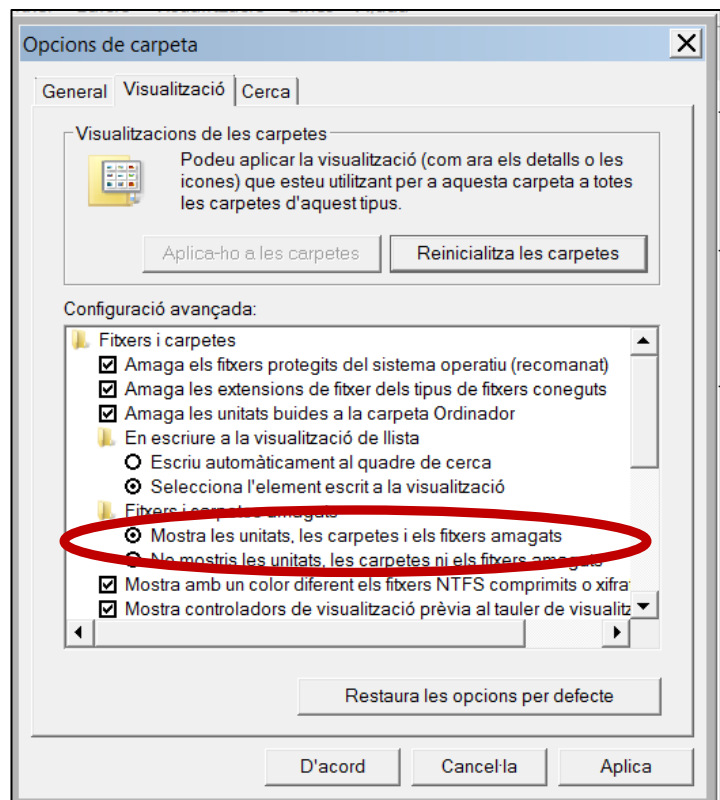
Nomusuari es refereix a la vostra carpeta personal d'usuari (codi o nom).

Si no trobeu la carpeta, és probable que estigui amagada.

En aquest cas, des del botó *Inicia* al Windows 7, cliqueu l'opció *Ordinador*.

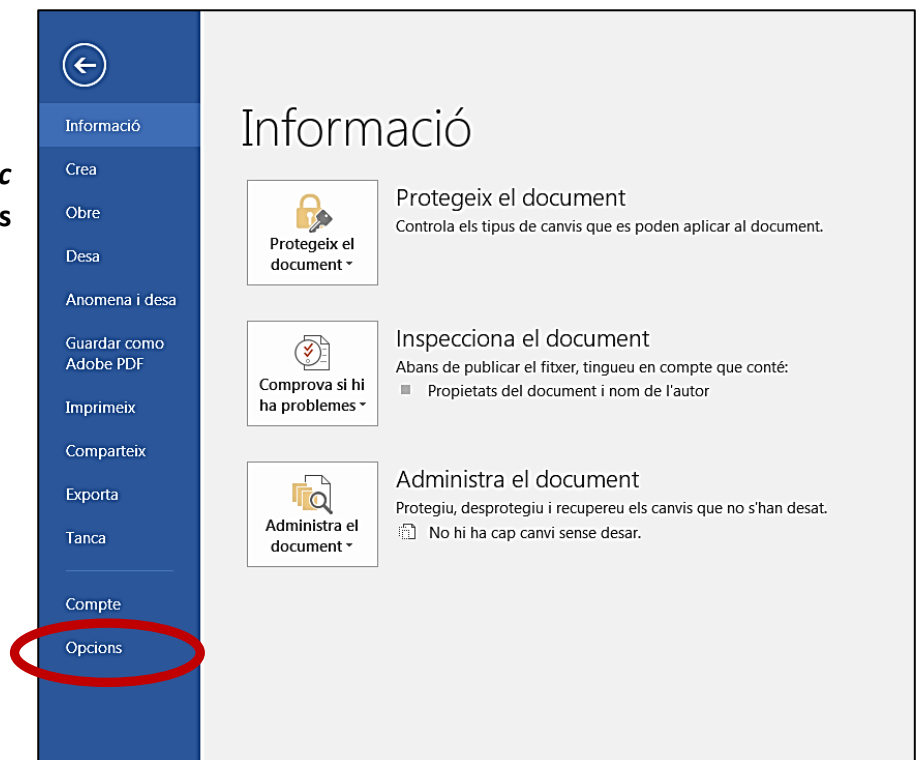
A continuació feu clic a *Organitza > Opcions de carpeta i de cerca*.

A la pestanya *Visualització* activeu la casella de selecció *Mostra les unitats, les carpetes i els fitxers amagats*.

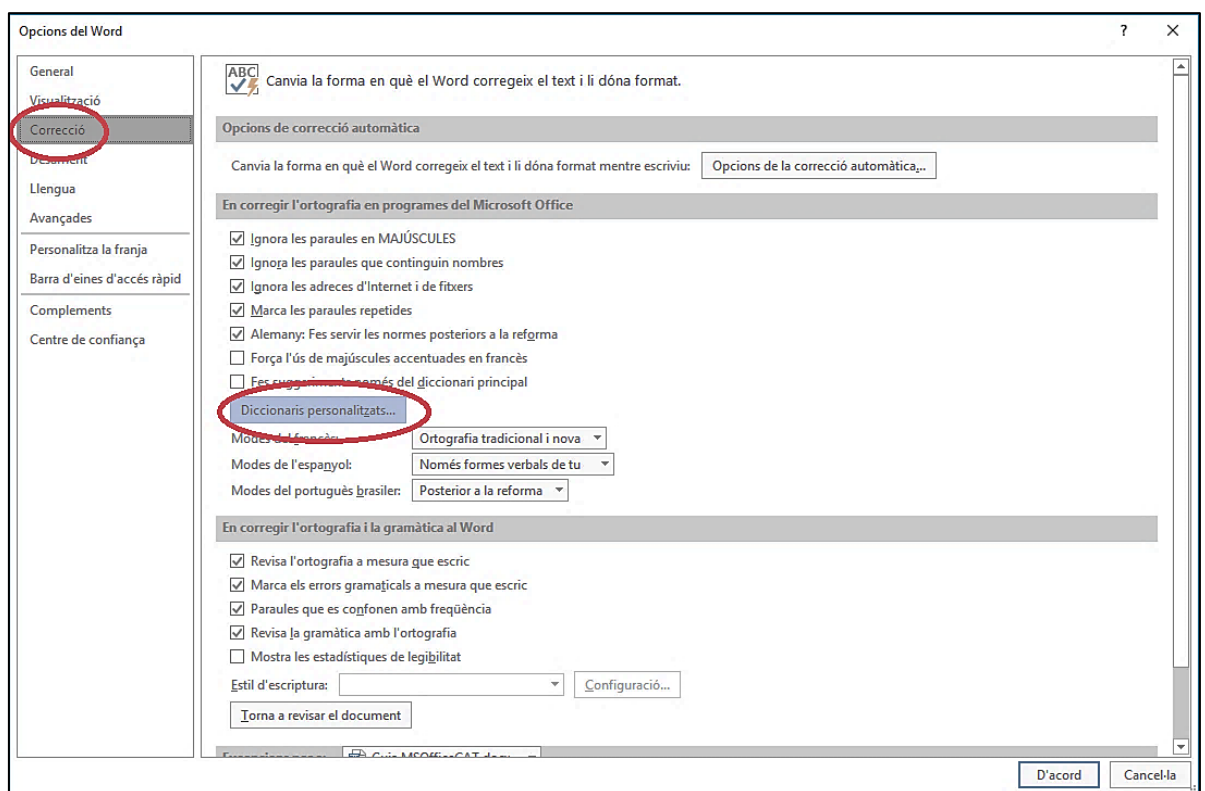


2. Per afegir el fitxer .dic als vostres diccionaris personalitzats

Obriu el Microsoft Word i aneu al menú *Fitxer > Opcions*:



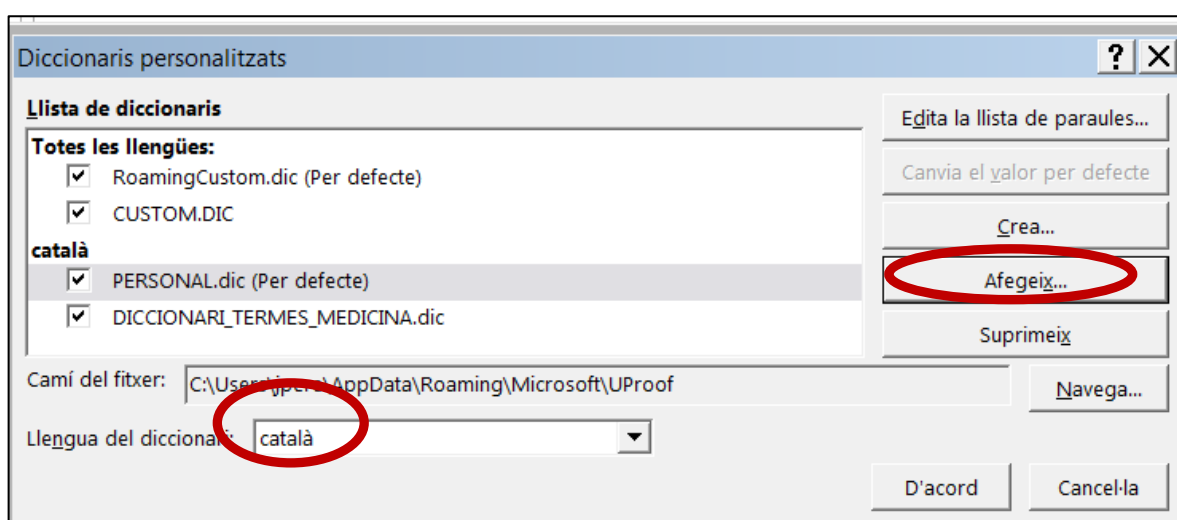
Dins el menú *Correcció*, feu clic a *Diccionaris personalitzats...*



Feu clic a *Afegeix* i cerqueu el diccionari a la ubicació on l'heu desat (*C:\Usuaris\Nomusuari\AppData\Roaming\Microsoft\UProof*).

Seleccioneu el fitxer i assegureu-vos, a la finestra següent, que la llengua del diccionari sigui *català*.

IMPORTANT: convé que el **diccionari per defecte al qual anem afegint termes** no sigui el de termes mèdics sinó un altre; en el nostre cas és *PERSONAL.dic*. D'aquesta manera, podrem distingir i editar els termes afegits en un altre diccionari.



3. El pas següent és afegir el diccionari d'exclusions—és a dir, el fitxer *.lex* amb els termes que han deixat de ser correctes— a la carpeta *UProof*.

Depenent de la versió de Windows, la ubicació dels fitxers dels diccionaris d'exclusió pot ser diferent.

Els podeu trobar a través del menú *Inicia > Cerca programes i fitxers*, cercant *ExcludeDictionaryCT0403*.

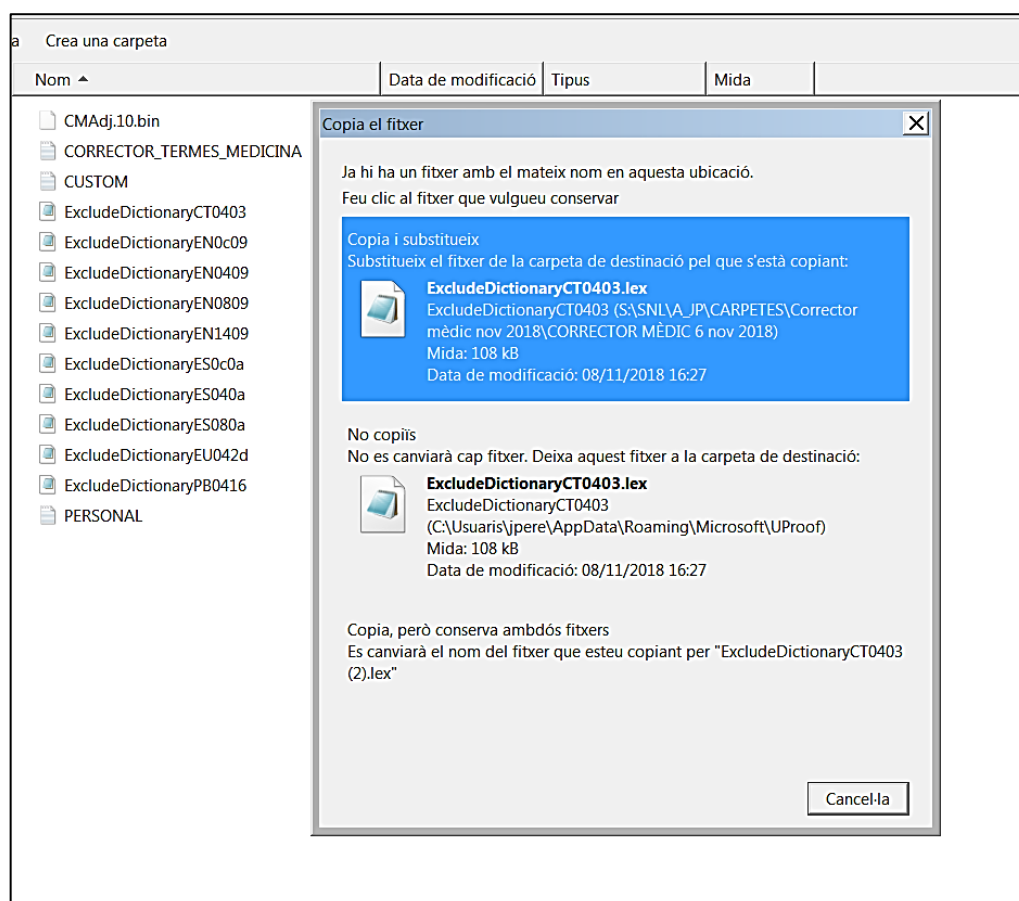
La ubicació habitual és a la carpeta *UProof*, a la qual podeu arribar a través de la ruta següent:

C:\Usuaris\Nomusuari\AppData\Roaming\Microsoft\UProof.

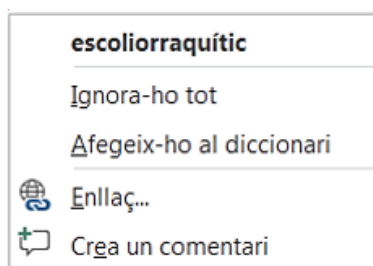
Es tracta d'un fitxer amb l'extensió *.lex*, que es pot obrir amb l'aplicació de la *Llibreta*, i que inclou en el nom CT (català) i 403 (codi d'idioma). N'hi ha també per al castellà (ES), l'anglès (EN) i altres idiomes.

La manera més fàcil de trobar-ne la ubicació és **copiar el camí del fitxer** que hi ha a la finestra anterior i enganxar-lo a la barra de l'explorador de Windows.

Aleshores us apareixerà aquesta pantalla, on haureu de copiar i substituir el fitxer existent.



A partir d'aquest moment, el corrector ortogràfic de Microsoft Office detectarà com a incorrectes paraules com otorinolaringologia, pretiroïdal, pararreflèxia, adenosclerosi, angioestròngil, escoliorraqüític.



Activant la verificació ortogràfica del document o amb el botó dret del ratolí a sobre de la paraula marcada, ens apareixerà la forma proposada.

Qualsevol consulta o incidència durant la instal·lació, ens la podeu comunicar a l'adreça de correu llengua.salut@gencat.cat.

Servei de Planificació Lingüística

Departament de Salut

Maig de 2019

Nota:

Les impressions de pantalla d'aquesta guia s'han fet en un ordinador amb el sistema operatiu Windows 7 i Microsoft Office 2016.

Per resoldre dubtes en la instal·lació d'aquests fitxers, podeu consultar també les instruccions per a la [Instal·lació de diccionaris complementaris per al verificador del Word](#) (Serveis Lingüístics de la Universitat de Barcelona).