

# Vacuna COVID-19

## Moderna/Lonza - Spikevax



### Com actua?

- Utilitza ARN missatger basat en el genoma de la COVID-19.
- Produeix immunitat combinada: humoral i cel·lular.
- Eficàcia del 94,5%, 14 dies després de la segona dosi.



### Presentació i conservació

- Vial multidosi amb 10 dosis de 0,5 ml.
- Conservar entre -25 °C i -15 °C durant 7 mesos.
- Sense obrir, conservar entre 2 °C i 8 °C 30 dies o a temperatura ambient, entre 15 °C i 25 °C durant 1 hora.
- Descongelada, mantenir a temperatura ambient entre 8 °C i 25 °C durant 24 hores o entre 2 °C i 8 °C durant 30 dies.
- Perforat el vial, conservar entre 2 °C i 25 °C un màxim de 19 hores.
- Transportar els vials entre -25 °C i -15 °C. Descongelats, transportar entre 2 °C i 8 °C durant 12 hores.
- **No s'ha de tornar a congelar.**



### A qui es pot administrar?

#### Indicada

- Des dels 12 anys.

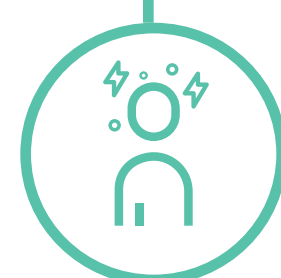
#### Contraindicada

- Hipersensibilitat greu a alguna dosi prèvia o algun dels components.



### Administració

- Intramuscular en el deltoide o múscul vast de la cuixa.
- Dues dosis de 0,5 ml.
- Interval entre dosis: almenys 4 setmanes (28 dies)



### Efectes adversos

- Reportar-los al sistema de farmacovigilància.
- Es resolen pocs dies després de la vacunació, són lleus o moderats, i es pot fer servir tractament simptomàtic:
  - Sensibilitat o dolor al lloc de la injecció
  - Febre o febrícula
  - Fatiga
  - Maldecap
  - Calfreds
  - Nàusees
  - Dolor articular o muscular

Per a més informació, consulteu [canalsalut.gencat.cat/vacuna-moderna](https://canalsalut.gencat.cat/vacuna-moderna)