

Comment se traite-t-elle ?

La plupart des personnes atteintes d'hépatite A se rétablissent d'elles-mêmes en quelques semaines.

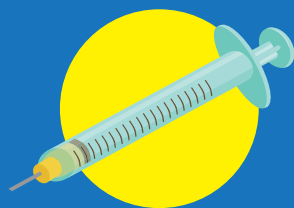
Il n'y a pas de traitement spécifique, mais il existe des médicaments qui soulagent les symptômes.

Conseils à suivre au cours de la maladie :

- Repos pendant plusieurs jours.
- Ne pas prendre de boissons alcoolisées.
- Ne pas manger des aliments gras.
- Éviter les substances toxiques pour le foie, comme le paracétamol.

Si vous avez un doute, consultez le personnel sanitaire.

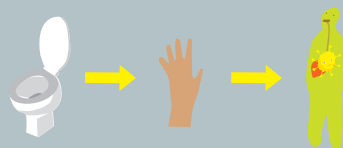
Comment prévenir la maladie ?



Le **vaccin** est la meilleure protection contre l'hépatite A. À cet effet, il faut effectuer deux injections à au moins six mois d'intervalle. Le vaccin ne provoque pratiquement aucune réaction et son efficacité est totale.

Rappel :

- L'hépatite A est une maladie très contagieuse.
- Le virus, **qui se trouve dans les selles**, contamine l'eau et les mains. Après quoi, les aliments et les objets sont contaminés par **simple contact** et provoquent la maladie lorsqu'ils sont portés à la bouche.



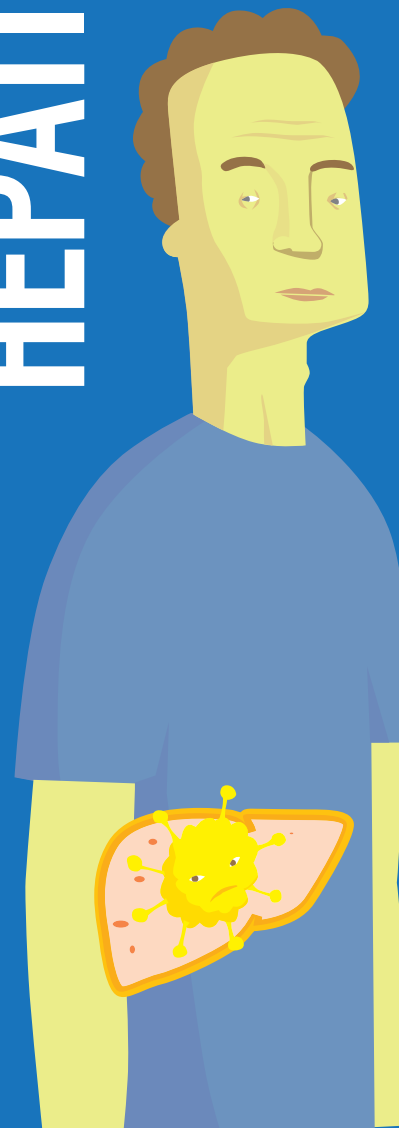
POUR ÉVITER LA TRANSMISSION :

- **Le vaccin est la meilleure prévention.** Il peut être administré dès l'âge de 1 an.
- **Lavez-vous toujours les mains :**
 - > après être allé aux toilettes ou après avoir changé des couches ;
 - > avant de préparer des aliments ou avant de manger.
- **Buvez de l'eau en bouteille capsulée et ne mangez que des aliments cuisinés si vous allez dans des pays ne présentant pas les garanties sanitaires requises.**



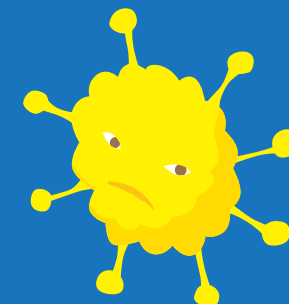
HÉPATITE A

L'hépatite A est une maladie facile à prévenir.



Qu'est-ce que L'HÉPATITE A ?

C'est une maladie infectieuse due à un virus. Le foie est enflammé et ne fonctionne pas bien.



Comment se manifeste-t-elle ?

L'hépatite A se manifeste rarement chez les enfants de moins de 10 ans. Chez les jeunes et les adultes, en revanche, elle peut causer les symptômes suivants :

- Fatigue
- Nausées
- Fièvre modérée
- Perte d'appétit
- Selles pâles
- Urine foncée
- Yeux et peau jaunâtres

Si vous pensez avoir une hépatite A, consultez le personnel sanitaire. Pour vous en assurer, vous pouvez vous faire faire une analyse de sang.

Comment se transmet-elle ?



Le virus, qui se trouve dans les selles, peut contaminer l'eau et les mains. Après quoi, les aliments et les objets sont contaminés par simple contact et provoqueront la maladie lorsqu'ils sont portés à la bouche.

La transmission se fait :



1. En mangeant des aliments préparés par une personne atteinte d'hépatite A ;



2. En buvant de l'eau contaminée par le virus de l'hépatite A (pays ou régions aux conditions sanitaires déficientes) ;



3. Par contact direct avec une personne atteinte d'hépatite A ou par les objets (couverts, assiettes, verres, etc.).

Comment éviter la transmission ?



Lavez-vous toujours les mains :

- Après être allé aux toilettes,
- Avant de préparer des aliments,
- Avant de manger.



Employez des gants si vous devez changer des couches ou toucher des selles.

Si vous allez dans des pays en développement :



- Buvez uniquement de l'eau en bouteille capsulée ;
- N'utilisez pas de glaçons ;
- Évitez de manger des fruits, des salades ou tout autre aliment lavé avec de l'eau n'offrant pas les garanties sanitaires requises.

Quelles sont les personnes les plus exposées à la contamination ?



- Celles qui vivent avec une personne atteinte d'hépatite A.
- Les enfants qui vont à la crèche.
- Le personnel sanitaire et de crèche.
- Celles qui se rendent dans des pays où la prévalence de l'hépatite A est élevée.
- Les hommes qui ont des relations sexuelles avec d'autres hommes.