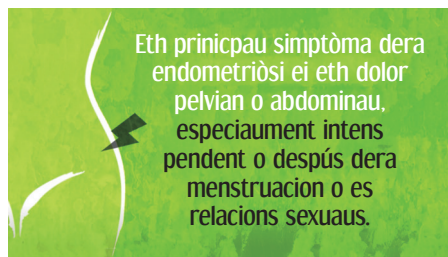




Sollicita ua visita en tò Centre d'Atención ara Salut Sexuau e Reproductiva (ASSIR) o en tò Centre d'Atención Primària (CAP)

Imatge: Freepik

Se pendent era menstruacion o en quinsevolh moment deth cicle menstruu (tanben pòt èster dehòra deth cicle), as dolor abdominai o pelvian intens que t'incapacite entà hèr es causes abituaus (anar tar nstitut, tath trabalh, etc.), dilhèu as ua malautia nomentada endometriòsi. Tanben la pories auer se sentes aguest dolor intens coïncidint damb es deposicions e era miccion (mès comuna pendent era menstruacion) o pendent es relacions sexuaus damb penetracion.



S'ei eth tò cas, sollicita ua visita en tò Centre d'Atención ara Salut Sexuau e Reproductiva (ASSIR) o en tò Centre d'Atención Primària (CAP).



Era endometriòsi ei ua malautia cronica qu'afècte ar endomètri, qu'ei eth teishut que recorbís er utèr. Provòque qu'aguest teishut creishe e s'implante dehòra der utèr (per exemple, enes ovaris, enes trompes de Fallòpi, en budèth, ena veishiga urinària o eth rècte).

Aguest teishut desplaçat respon, coma eth der utèr, as ormones que produsissen es ovaris pendent eth cicle menstruu: ei a díder, prolifèr, se despren e se descame pendent era menstruacion. Aguesta descamacion, que non pòt èster exteriorizada deth còs, produsís quistes ovarians, noduls e aderéncies.

D'alti simptòmes dera malautia pòden èster:

- Sagnada entre periòdes menstruaus.
- Sagnada menstruu excessiva.
- Problèmes intestinaus (còlics, diarrèa, constipacion...).
- Afeccions urinàries e transtorns relacionadi.
- Agotament, astènia o fatiga

Entre 30% e 50% des hemnes damb endometriòsi son esterils, e entre 50% e 60% des hemnes esterils an endometriòsi.

Era endometriòsi pòt afecctar 1 de cada 10 hemnes d'entre 15 e 50 ans.



Ei era malautia ginecologica mèns freqüenta e soent se'n retarde eth diagnostic (se tarde ath torn d'entre cinc e nau ans tà diagnosticar-la) pr'amor que pòt èster asimptomatica, per diagnostics erronèus peth desconèshement dera malautia o pr'amor que se da pòca importància as simptòmes pera faussa credença qu'era règla a d'èster dolorosa.

Se tracte d'ua malautia benigna, non cancerigèna, que pòt auer un impacte important ena qualitat de vida des hemnes que la patissen.

AS MENSTRUACIONES FÒRÇA DOLOROSAS?

Causes

Se'n desconeish era causa, mès i a diuèrses teories científiques sus era origina dera malautia. Era menstruacion retrograda ei era mès acceptada. En aquest procès, er endomètri se desplace tà darrèr a trauès des trompes de Fallòpi, en lòc de hè'c tà deuant entà èster expulsat en forma de sang menstreuau.

S'an identificat quauqui factors de risc relacionats damb era genetica, era reproduccion e era menstruacion:

FACTORS PREDISONENTS

- Antecedents familiars.
- Menstruacion d'aparicion d'orua o de desaparicion tardua.
- Cicles menstreaus cuerts (de mens de 27 dies).
- Menstruacion de longa durada (7 dies o mès).
- Quinsevolh variacion que sigue anatomica que dificulte era gessuda dera sagnada menstreuau dehòra deth còs.

Diagnostic

Eth diagnostic dera endometriòsi pòt includir era realizacion de diuèrses pròves que permeten detectar era preséncia de lesions derivades dera malautia:

Exploracion fisica.
Ecografia transvaginau.
Ressonància magnetica.

S'eth mètge o metgessa suspècte qu'era endometriòsi s'a estenut tà d'auti òrgans o a localizacions especiaus o ben a de besonh mès informacion, pòt demanar d'autes pròves.

Tractament

Eth tractament s'a d'individualizar en foncion des simptoms, eth desir gestacionau e es besonhs personaus. Es objectius deth tractament entara endometriòsi son:

- Suprimir-ne es simptoms (en especiau, eth dolor pelvian e abdominau)
- Milhorar era fertilitat
- Evitar era progression dera malautia

Víuer damb era endometriòsi

Es simptoms dera malautia pòden afectar grèusmens era qualitat de vida des hemnes que la patissen, ja que pòt influir en diferenti encastres:

- **Psicologic.** Eth patiment pera manca d'informacion, eth desconeishment per part dera societat en generau, eth dolor perlongat enes formes mès grèus, era lentor entà arténher eth diagnostic, problèms reproductius o es consequéncias deth tractament hèn que i age hemnes que non poguen desvolopar-se normauments en dia a dia. Ei abituau qu'era malautia vage acompanyada de problèms coma era depression e era ansietat.

- **Sexuau.** Era malautia soent produsís dolor en mantier relacions sexuauas damb penetracion. Aquest hèt pòt dificultar gaudir d'ua vida sexuau plea, pòt amendrir era autoestima e perjudicar es relacions de parelha.
- **Familiari, social e laborau.** Era endometriòsi pòt alterar es dinamiques familiars, afectar es abilitats socials e hèr a baishar era capacitat de treball.

Sollicita ua visita en tòc
**Centre d'Atencion ara Salut Sexuau
e Reproductiva (ASSIR)**

o en tòc
Centre d'Atencion Primària (CAP)



061 CatSalut
Respon
Cost de la trucada: segons operadora.

/Salut

 **Generalitat
de Catalunya**