

Síntomes persistents de la COVID-19



Generals

fatiga, sensació de distèrnia, calfreds, anorèxia, mareig



Oculars

conjuntivitis



Respiratoris

dolor toràctic, dispnea, tos seca o productiva, sibilàncies



Renals

Molèsties durant la micció



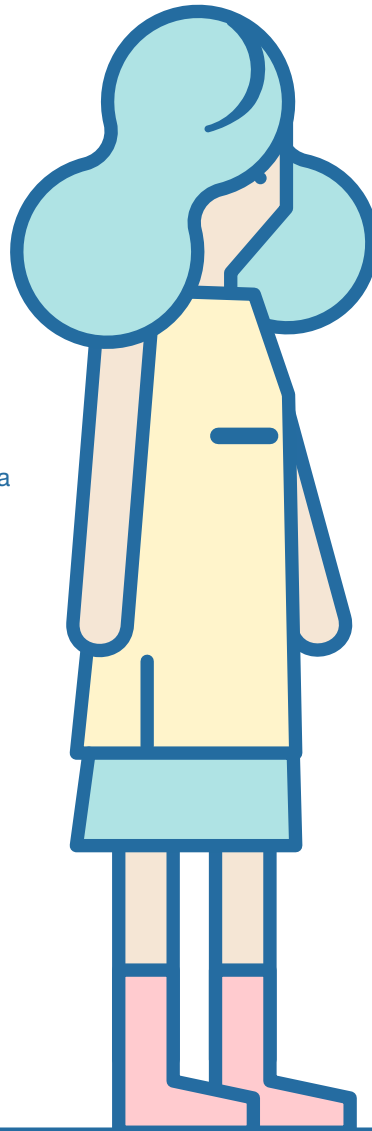
Musculoesquelètic

miàlgies, artràlgies



Cardiovascular

canvis en la pressió arterial habitual, palpitations, taquicàrdia



Neurològics

cefalea, parestèsies, debilitat, manca de concentració i memòria, anòsmia, disgèusia



Otorrinolaringològics

dolor al si, disfonia, vertigen, rinorrea, otàlgia



Gastrointestinals

disfàgia, piroisi, nàusees, síndrome diarreica



Cutanis

fotosensibilitat exantemes, sequedat cutània



S'estima que al voltant d' un **10%** de les persones que han passat la fase aguda de la COVID-19 tenen **síntomes persistents**.

L'edat mitjana de les persones amb aquests símptomes se situa als 40 anys, i **predominen en les dones**.

Hi ha pacients que han patit quadres moderats o lleus i que **no han tingut confirmació** microbiològica de la malaltia que **continuen amb símptomes persistents**.

El Departament de Salut i el Servei Català de la Salut han creat un grup d'experts que ha treballat una Guia Clínica d'atenció per a aquests pacients.

Es **tracta d'un virus nou** i per això s'ha d'esperar un temps per poder **veure'n les conseqüències a llarg termini**, però ja s'estan fent **estudis de recerca** per conèixer-ne l'abast.

Si després d'haver **estat afectat per COVID-19 es tenen aquests símptomes** cal contactar amb el **centre d'atenció primària**.