

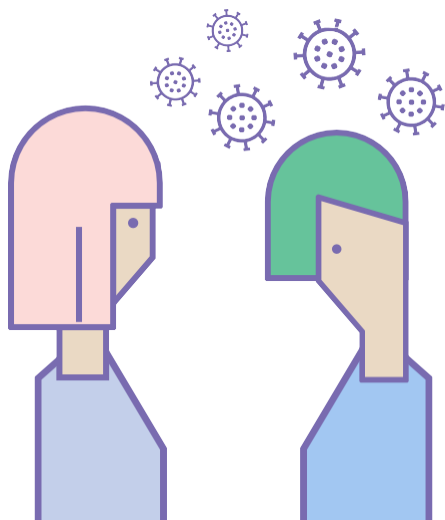
De ce este atât de importanta detectarea precoce a cazurilor de COVID-19 și contactele dvs. apropiate?

/ Detectarea timpurie a persoanelor cu COVID-19, identificarea rapidă și izolarea contactelor apropiate sunt esențiale pentru tăierea lanțului de transmisie și evitarea posibilelor noi focare.

/ În plus, în acest mod, putem controla simptomele și indica izolarea preventivă, precum și efectuarea unui studiu de diagnostic pentru a detecta posibile cazuri asimptomatice de COVID-19

Ce este un contact apropiat?

/ Persoanele de contact apropiat sunt persoanele cu care s-a împărțit spațiul la o distanță mai mică de 2 metri, timp de mai mult de 15 minute fără mască, începând cu 48 de ore înainte de apariția simptomelor.



Resurse sanitare la dispozitia dumneavoastra

Înscrieți-vă în spațiul pentru sănătate digitală La Meva Salut:



- ▶ prin acest formular lamevasalut.gencat.cat/alta

Dacă aveți simptome, trebuie să:

- ▶ contactați cu centrul dvs. de atenție primară
- ▶ Sunați la **061** /Salut Respon
- ▶ sau faceți o eConsulta prin

La meva /Salut

Urmăriți simptomele:

- ▶ /descărcați aplicația STOP COVID19 CAT



Ingrijiti sănătatea dvs.

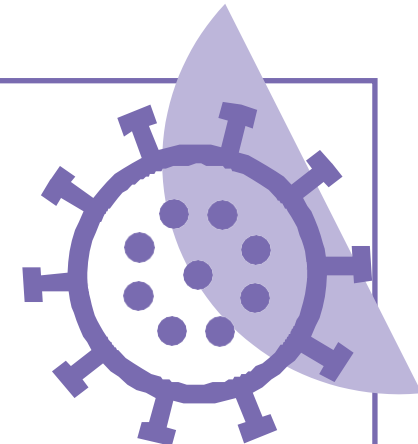
- ▶ Accesati acest link GestioEmocional.cat



Pentru mai multe informatii, consultati canalsalut.gencat.cat/coronavirus



2020. © Generalitat de Catalunya. Servei Català de la Salut. DL B 22279-2020



Rupem lanțul de Transmitere de COVID-19:

Detectare precoce de cazuri și urmărirea de persoane de contact apropiat

Ce trebuie sa fac daca am simptome de COVID-19?



/ Dacă aveți febră, tuse, senzație de lipsa de aer, stare generală de rău, diaree sau vărsături, trebuie să:

► contactați cu centrul dvs. de atenție primară,

► sunați la **061** /Salut Respon

► sau faceți o e-Consulta prin La meva /Salut

/ Medicul dvs. vă va evalua simptomele și, dacă este necesar, vă va face un test de diagnostic.



/ Puteți consulta rezultatele prin La Meva Salut

Ce trebuie sa fac in cazul in care sunt un caz suspect?



► Dacă sunteți un caz suspect, trebuie să identificați persoanele cu care ați fost în contact în ultimele 48 de ore, înainte de apariția simptomelor sau efectuarea testului

► Puteți face acest lucru prin **Gestor/a COVID** sau cu acces la **ContacteCovid.cat** pe care îl veți primi prin SMS.

Și dacă se confirmă ca sunt un caz de COVID-19?



/ Dacă sunteți un caz pozitiv de COVID-19, veți fi informat prin intermediul centrului dumneavoastră de sănătate. De asemenea, veți primi un SMS de ContactCovid.cat, unde puteți raporta persoanele dvs. de contact apropiat, urmări simptomele, puteți afla cum să vă izolați la domiciliu și cum să procesați concediul medical, dacă aveți nevoie de el.

/ De asemenea, profesioniștii din domeniul sănătății vă vor informa și monitoriza.

/ Rezultatele testelor le veți găsi în La Meva Salut.

1 / Trebuie să raportați numele persoanelor de contact apropiat prin intermediul Gestors COVID și / sau instrumentului ContactCovid.cat



2 / Trebuie să faceți izolare domiciliară până când profesioniștii dvs. sanitari vă vor spune și va vor informa cum să o faceți.



3 / Trebuie să vă monitorizați simptomele de două ori pe zi prin intermediul aplicației STOP COVID19 CAT. Dacă nu puteți folosi aplicația, trebuie să vă luați temperatura de două ori pe zi.



4 / Dacă simptomele dvs. se agravează, sunați la 061 sau puneți-vă în contact cu profesionistul sanitar prin e-Consulta din La Meva Salut.

5 / În cazul în care va fi necesar să procesați concediul medical, o veți putea face prin e-Consulta din La Meva Salut.



Ce se întâmplă dacă sunt un contact apropiat?



/ Veți ști dacă sunteți un contact apropiat al unei persoane cu COVID-19 printr-un apel telefonic, un SMS și prin instrumentul ContacteCovid.cat.

/ Trebuie să faceți izolarea preventivă în cele 10 zile următoare contactului cu cazul diagnosticat, indiferent dacă sunteți pozitiv sau negativ.



/ Vă vom contacta pentru a programa un test de diagnosticare.

/ Trebuie să vă monitorizați simptomele prin intermediul aplicației STOP COVID19 CAT, de două ori pe zi.



/ Dacă aveți simptome, trebuie să:

► contactați cu centrul dvs. de atenție primară,

► sunați la **061** /Salut Respon

► sau faceți o e-Consulta prin La meva /Salut

/ Dacă lucrați și nu o puteți face de acasă, veți primi informațiile pentru procesarea concediului medical.

/ Dacă la sfârșitul confinării nu ați avut nici un simptom, profesionistul dvs. din domeniul sănătății vă va informa când puteți reveni la rutina obișnuită.



Amintiți-vă: detectarea, identificarea rapidă și izolarea contactelor apropiate este esențială pentru menținerea controlului pandemiei.