

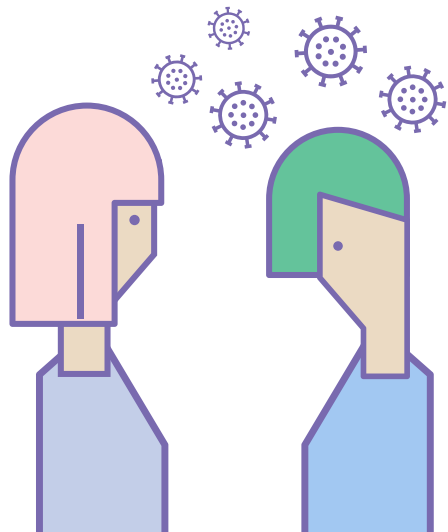
Perqué ei tan important detectar de forma precòça es casi de COVID-19 e es sòns contactes estreti?

/ Era deteccion precòça des **persones damb COVID-19** e era rapida identificacion e isolament des **contactes estreti** ei fonamentau entà **talhar era cadia de transmission e evitar possibles nau hucs**.

/ Ath delà, d'aguesta manèra ei possible de hèr-les eth **seguiment des simptoms** e indicar-les **er isolament preventiu**, e tanben realizar-les era **pròva diagnòstica** d'estudi entà detectar possibles **casi asimptomats de COVID-19**.

Qué ei un contacte estret?

/ Es **contactes estreti** son es persones damb qui **s'a compartit espaci a mens de 2 mètres** de distància, **pendent mès de 15 minuts**, **sense masca de proteccion** e dempús des **48 ores prealables** ar inici des simptoms.



Recorsi sanitaris ara tua disposicion

Inscriu-te en espaci de salut numerica **La Meva Salut:**



- ▶ Per mejan d'aguest formulari lamevasalut.gencat.cat/alta

S'as simptoms, te cau:

- ▶ Contactar damb eth tòc **centre d'atencion primària**
- ▶ Picar ath **061** /Salut Respon
- ▶ O hèr ua eConsulta a trauès de **La meva /Salut**

Hè seguiment des simptoms:

- ▶ descarga't era aplicacion **STOP COVID19 CAT**

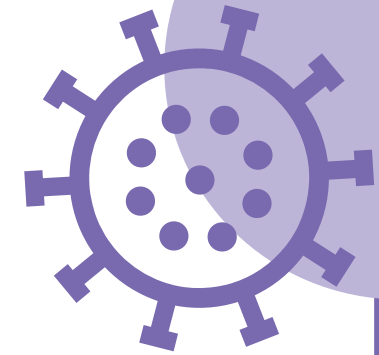


Cueda era salut emocionau:

- ▶ accedís ad aguest ligam GestioEmocional.cat



Entà mès informacion, consulta canalsalut.gencat.cat/coronavirus



Talhem
era **cadia de transmission**
dera **COVID-19:**
Deteccion precòça de casi
e seguiment de
contactes estreti

Qué me cau hèr en cas d'auer simptoms de COVID-19?



/ S'as fèbre, estossegera, sensacion de falta d'aire, malestar generau, diarrees o vòmits, te cau:

► **Contactar damb eth tòu centre d'atencion primària,**

► **trucar ath 061/Salut Respon**

► **O hèr ua eConsulta a traucès de La meva /Salut**

/ Eth tòu mètge o metgesa avalore es simptoms e, s'ei de besonh, te hè ua pròva diagnòstica.



/ Poderàs consultar es resultats a traucès de **La Meva Salut.**

Qué me cau hèr en cas d'èster un cas suspècte?



► **S'ès un cas suspècte,** cau qu'identifiques es persones damb qui as estat eth contacte dempús des 48 ores prealables a l'inici des simptoms o d'era.

► Poderàs reportar es contactes a traucès deth **Gestor/a COVID** o quan arreceberàs un SMS de **ContacteCovid.cat.**

E se se confirme que soc un cas de COVID-19?



/ S'ès un cas **positiu de COVID-19,** se't notificarà a traucès deth tòu **centre de salut.** Tanben arreceberàs un **SMS** de **ContacteCovid.cat,** dempús de d'a on pòdes reportar es tòus contactes estreti, hèr eth seguiment des simptoms, saber coma isolar-te ena abitança e coma tramitar era baisha laborau, se l'as de besonh.

/ Es **professionaus sanitaris** tanben t'informaràn e te haràn eth seguiment.

1 / Te cau reportar es tòus contactes estreti a traucès des **Gestors COVID** e/o de l'estructura **ContacteCovid.cat.**

2 / Te cau hèr **isolament domiciliari** enquia qu'es professionaus sanitaris t'ac indiquen, e se t'informarà de com hè'c

3 / Te cau **a hèr seguiment e vigilància des simptoms dus còps ath dia** a traucès de l'**app STOP COVID19 CAT.** Se non pòdes emplegar l'app, cau que te **prenes era temperatura 2 còps ath dia.**

4 / S'es tòus simptoms empejoren, **truque ath 061** o met't en contacte damb eth tòu **professionau sanitari** a traucès de l'**eConsulta de La Meva Salut.**

5 / En **cas que sigue de besonh** tramitar era **baisha laborau,** ac pòdes hèr a traucès de l'**eConsulta de La Meva Salut.**

Qué passe se soc un contacte estret?



/ Saberàs s'ès un **contacte estret** d'ua persona damb COVID-19 mejançant ua **telefonada telefonica** e un **SMS** de l'estructura **ContacteCovid.cat.**

1 / Te cau **hèr isolament preventiu pendent es 10 dies següents** ath contacte damb eth cas diagnosticat, **tant s'ès un cas positiu com negatiu.**

2 / Mos meteram eth contacte damb tu per tau de programar ua **pròva diagnòstica.**

3 / Cau que **hèsques seguiment des tòus simptoms** a traucès de l'**app STOP COVID19 CAT,** dus còps ath dia.

4 / **Se presentes simptoms,** te cau:

► **Contactar damb eth tòu centre d'atencion primària,**

► **trucar ath 061/Salut Respon**

► **O hèr ua eConsulta a traucès de La meva /Salut**

5 / **Se trabalhes** e non ac pòdes a hèr **dempús de casa,** arreceberàs era informacion entà tramitar **era baisha laborau.**

6 / S'en **finalizar eth confinament** non as agut cap simptòma, ei eth tòu **professionau sanitari** qui t'informe quan pòdes retornar ara tua rutina abituau.

! **Arrebrembe:** era deteccion, era rapida identificacion e l'isolament des contactes estreti ei fonamentau entà mantier eth contraròtle dera pandèmia.