

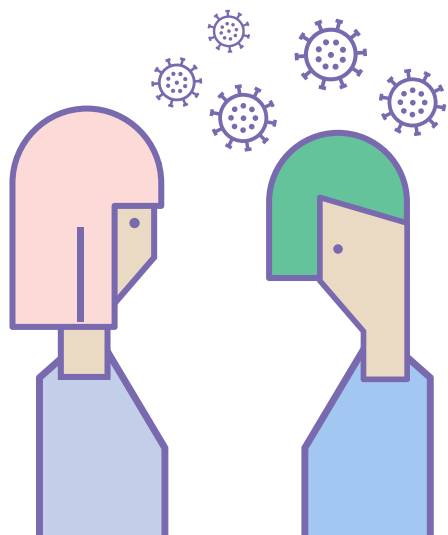
## 为什么尽早发现 COVID-19 病患及与其有过亲密接触的人如此重要?

/ 为了能够切断病毒的传播并防止病毒的再次爆发检测并且隔离 COVID-19 的病患，以及找到和监视 **contactes estrets** 与他们有亲密接触的人群并对他们进行隔离和症状检测是重中之重。

/ 与此同时，通过这一措施能够有效的对该类人群的症状进行跟踪并且向其告知 妥当的预防隔离的方式。不仅如此，还能够通过对其进行病毒测试来找到可能的 COVID-19 的无症状患者。

## 什么是亲密接触人群?

/ 亲密接触人群指那些和出现症状的人在出现症状前48小时内相处距离小于2米，持续超过15分钟且并未佩戴口罩的人群。



### 可供您使用的医疗资源

注册 La Meva Salut, 电子医疗服务平台



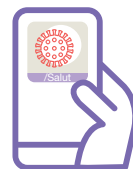
- ▶ 通过填写表格:  
[lamevasalut.gencat.cat/alta](http://lamevasalut.gencat.cat/alta)

如果您已经出现症状, 请:

- ▶ 与您所居住片区的医疗中心取得联系,
- ▶ 可拨打 **061** /Salut Respon
- ▶ 或者使用 eConsulta 在线医疗服务 La meva /Salut

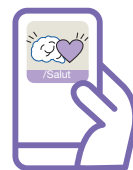
对您的症状进行跟踪查询:

- ▶ 下载手机应用  
**STOP COVID19 CAT**



同时关注您的心理健康:

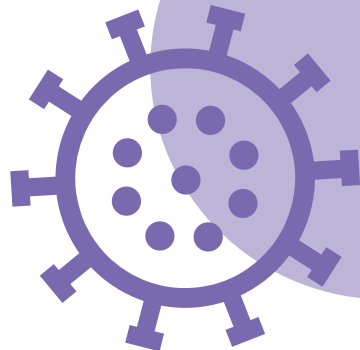
- ▶ 通过以下网址  
**GestioEmocional.cat**



获取更多信息, 请查阅  
[canalsalut.gencat.cat/coronavirus](http://canalsalut.gencat.cat/coronavirus)



2020. © Generalitat de Catalunya. Servei Català de la Salut. DL B 22279-2020



# 切断 COVID-19 病毒的传播:

## 对病患提前检测 同时跟踪亲密接触者

## 如果出现 COVID-19 对应的症状应该做什么？



/ 如果您出现发烧，咳嗽，呼吸急促，全身不适，腹泻或呕吐等症状，则应：

▶ 与您所居住片区的医疗中心取得联系

▶ 拨打 **061/Salut** Respon

▶ 或者使用 **eConsulta** 在线服务 La meva /Salut

/ 负责您的医生将会评估您的症状，在需要的情况下，给您提供相应的病毒检测。



/ 可以通过 **La Meva Salut** 平台查询检测结果。

## 如果我是疑似病患应该采取什么措施？



▶ 如果您是疑似病患，需要仔细回忆在出现症状或者进行检测前48小时内的所有密切接触者。

可以通过 **Gestor/a COVID** 进行记录

▶ 或者在接受到手机SMS短信后进入 **ContacteCovid.cat**

## 如果我被确诊 COVID-19？



/ 如果您的 **COVID-19** 检测结果呈阳性，负责您的医疗中心将会为您发出通知。同时您也会收到由 **ContacteCovid.cat** 发出的SMS短信，进入这一平台您可以登记记录所有亲密接触人，登记症状信息，并且获取如何居家隔离以及如果办理病假手续等一系列的相关信息。

/ 医护人员也会为您提供相关的信息并跟踪登记您的信息。

/ 进入 **La Meva Salut** 平台您将可以查询检测结果

**1** / 您需要回忆并且向我们通过告知所有亲密接触人的名单，可以使用 **Gestors COVID** 或者 **ContacteCovid.cat** 这一平台。



**2** / 您需要居家隔离直至医护人员告知您下一步的指令或者将要采取的措施。



**3** / 您需要通过 **STOP COVID19 CAT** 进行一天两次的症状跟踪反馈，如果您无法使用该软件，则需要一天检测两次体温并将其记录保存。



**4** / 如果您的症状出现恶化，请拨打**061** 或者与负责您健康状况的医护人员通过**La Meva Salut** 的 **eConsulta** 取得联系。

**5** / 如果您需要申请病假，则可以登录 **La Meva Salut** 的 **eConsulta** 和负责您病情的医师取得联系。



## 如果我是病患的亲密接触人该怎么办？



/ 您将会收到电话以及由**ContacteCovid.cat**发出的SMS 短信来向您告知您是某位COVID-19 病患的亲密接触人。

/ 无论您本人的病毒检测结果是否呈阳性，在与确诊病患接触后，您必须进行为期10天的预防性隔离。



/ 我们会及时的与您取得联系来要求您进行病毒检测。

/ 需要使用手机APP **STOP COVID19 CAT**，每天两次进行症状跟踪报告。



/ 如果您出现症状，则应当：

▶ 与居住片区的医疗中心取得联系，

▶ 拨打 **061/Salut** Respon

▶ 或者使用**eConsulta** 在线医疗平台 La meva /Salut

/ 如果您正在工作，并且无法居家办公，那么您将受到协助您办理病假的相关信息。

/ 如果在隔离结束时，没有出现任何症状，那么您将收到一条由负责您的医疗人员发出的消息或者电话告知您可以重回正常的日常作息。



谨记：尽早发现并隔离与确诊病患有过亲密接触的人群将是预防控制疫情爆发的重中之重。