

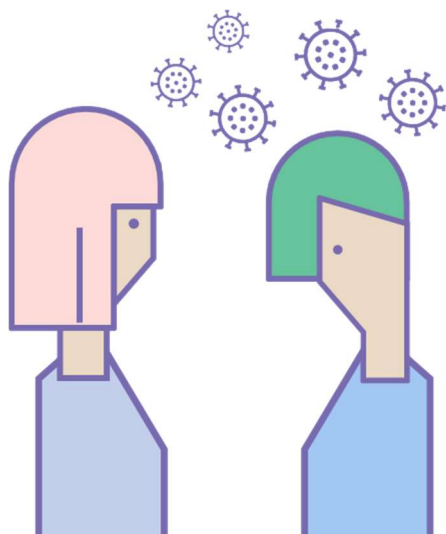
## ¿Por qué es tan importante detectar de forma precoz los casos de COVID-19 y sus contactos estrechos?

/ La detección precoz de las **personas con COVID-19** y la rápida identificación y aislamiento de los **contactos estrechos** es fundamental para **cutar la cadena de transmisión y evitar posibles nuevos brotes**.

/ Además, de esta manera se les puede hacer el **seguimiento de los síntomas** e indicarles el **aislamiento preventivo**, así como realizarles la **prueba diagnóstica** de estudio para detectar posibles **casos asintomáticos de COVID-19**.

## ¿Qué es un contacto estrecho?

/ Los **contactos estrechos** son las personas con las que **se ha compartido espacio a menos de 2 metros** de distancia, **durante más de 15 minutos**, **sin mascarilla**, desde las **48 horas previas** al inicio de los síntomas.



## Recursos sanitarios a tu disposición

Date de **alta** en el espacio de salud digital **La Meva Salut**



- ▶ A través de este formulario [lamevasalut.gencat.cat/alta](http://lamevasalut.gencat.cat/alta)

Si tienes síntomas, debes:

- ▶ **contactar con tu centro de atención primaria,**

- ▶ **llamar al 061 /Salut Respon**

- ▶ **o hacer una eConsulta a través de La meva /Salut**

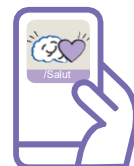
Haz seguimientos de tus síntomas:

- ▶ **descárgate la aplicación STOP COVID19 CAT**



Cuida tu salud emocional:

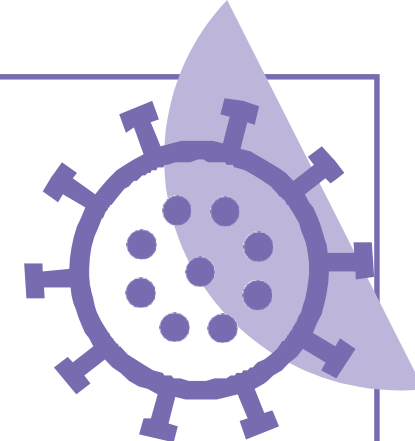
- ▶ **accede a este enlace GestioEmocional.cat**



Para más información, consulta [canalsalut.gencat.cat/coronavirus](http://canalsalut.gencat.cat/coronavirus)



2020. © Generalitat de Catalunya. Servei Català de la Salut. DL B 22279-2020



Cortemos la cadena de transmisión de la **COVID-19**:  
detección precoz de casos y seguimiento de **contactos estrechos**

## ¿Qué debo hacer en caso de tener síntomas de COVID-19?

/ Si tienes fiebre, tos, sensación de falta de aire, malestar general, diarreas o vómitos, debes:

▶ **contactar con tu centro de atención primaria,**

▶ **llamar al 061/Salut Respon**

▶ **o hacer una eConsulta a través de La meva /Salut**

/ Tu doctor o doctora **evaluará los síntomas y, si es preciso, te hará la prueba diagnóstica.**



/ Podrás consultar los resultados a través de **La Meva Salut.**



## ¿Y si se confirma que soy un caso de COVID-19?

/ Si eres un caso **positivo de COVID-19**, se te notificará a través de tu **centro de salud**. También recibirás un **SMS** de **ContacteCovid.cat**, desde donde podrás reportar tus contactos estrechos, hacer el seguimiento de los síntomas, saber cómo aislarte en el domicilio y tramitar la baja laboral si la necesitas.

/ Los **profesionales sanitarios** también te informarán y te harán el seguimiento.

/ Encontrarás los resultados de las pruebas en **La Meva Salut.**

1

/ Deberás reportar tus contactos estrechos a través de los **Gestores COVID** y/o de la herramienta **ContacteCovid.cat.**



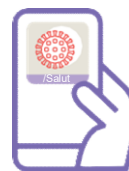
2

/ Deberás hacer **aislamiento domiciliario** hasta que los profesionales sanitarios te lo indiquen y se te informará de cómo hacerlo.



3

/ Tendrás que **hacer seguimiento y vigilancia de los síntomas dos veces al día** a través de la **app STOP COVID19 CAT**. Si no puedes utilizar la app, deberás **tomarte la temperatura dos veces al día.**



4

/ Si tus síntomas empeoran, **llama al 061** o ponte en contacto con tu **profesional sanitario** a través de la **eConsulta de La Meva Salut.**

5

/ En el **caso de que sea necesario** tramitar la **baja laboral**, lo puedes hacer también a través de la eConsulta de La Meva Salut.



## ¿Qué pasa si soy un contacto estrecho?



/ Sabrás si eres un **contacto estrecho** de una persona con COVID-19 mediante una **llamada telefónica** y un **SMS** de la herramienta **ContacteCovid.cat.**

/ Deberás **hacer aislamiento preventivo durante los 10 días siguientes** al contacto con el caso diagnosticado, **tanto si eres positivo como negativo.**



/ Nos pondremos en contacto contigo para programar una **prueba diagnóstica.**

/ Tendrás que **hacer seguimiento de tus síntomas** a través de la **app STOP COVID19 CAT, dos veces al día.**



/ **Si presentas síntomas, deberás:**

▶ **contactar con tu centro de atención primaria,**

▶ **llamar al 061/Salut Respon**

▶ **o hacer una eConsulta a través de La meva /Salut**

/ **Si estás trabajando** y no lo puedes hacer **desde casa**, recibirás información para tramitar la **baja laboral.**

/ Si al **finalizar el confinamiento** no has tenido ningún síntoma, tu **profesional sanitario** será quien te informe de cuándo podrás retomar tu rutina habitual.

## ¿Qué debo hacer en caso de ser un caso sospechoso?

▶ **Si eres un caso sospechoso**, es necesario que identifiques las personas con las que has estado en contacto desde las 48 horas previas al inicio de los síntomas o de la realización de la prueba.

▶ Lo podrás hacer a través del **Gestor/a COVID** o con el acceso a **ContacteCovid.cat** que recibirás a través de un SMS.



**Recuerda: la detección, la rápida identificación y el aislamiento de los contactos estrechos es fundamental para mantener el control de la pandemia.**