

## لنقطع سلسلة انتقال فيروس الكوفيد-19:

الكشف المبكر  
عن حالات الكوفيد-19  
وتتبع المخالطين اللصيقين

### الموارد الصحية تحت تصرفك



قم بالتسجيل في المنصة الصحية الرقمية  
:La Meva Salut

➤ عن طريق ملأ هذه الاستمارة الموجودة  
على الرابط: [lamevasalut.gencat.cat/alta](http://lamevasalut.gencat.cat/alta)

إذا كانت لديك أعراض، يجب عليك:

➤ الاتصال بمركز الرعاية الصحية الخاص بك،  
➤ الاتصال بالرقم **061**

Salut  
Respon

La Meva  
/Salut

➤ أو قم باستشارة الكترونية من خلال

اعمل تتبعا لأعراض الفيروس:



قم بتحميل التطبيق  
STOP COVID19 CAT

اعتن بصحتك العاطفية:



ادخل على هذا الرابط  
GestioEmocional.cat



للمزيد من المعلومات، ادخل على الموقع  
[canalsalut.gencat.cat/coronavirus](http://canalsalut.gencat.cat/coronavirus)

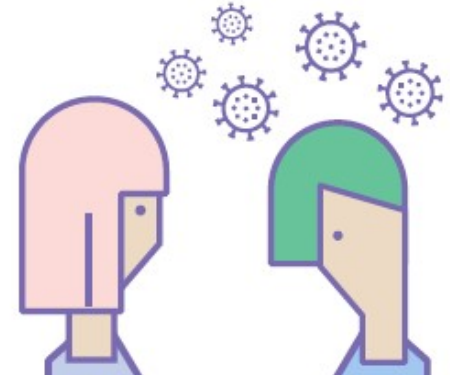
### لماذا اكتشاف حالات الكوفيد-19 والمخالطين اللصيقين مبكرًا أمرًا مهمًا للغاية؟

/ يعد الاكتشاف المبكر للأشخاص المصابين بالكوفيد-19  
والتعرف السريع على مخالطيهم اللصيقين وعزلهم أمرًا ضروريًا  
لقطع سلسلة انتقال العدوى وتجنب تفشي جديد محتمل للفيروس.

/ بالإضافة إلى ذلك، يمكن بهذه الطريقة تتبع أعراض المصابين  
وإرشادهم إلى العزل الوقائي، وكذلك إجراء اختبار التقييم  
التشخيصي لهم من أجل الكشف عن الحالات المحتملة التي ليس  
لديها أعراض الكوفيد-19.

### من هو المخالط اللصيق؟

/ المخالطون اللصيقون هم الأشخاص الذين شاركت معهم نفس  
المكان، على بعد أقل من مترين من المسافة، لأكثر من 15  
دقيقة، بدون كمامة ولمدة 48 ساعة قبل ظهور الأعراض.



## ماذا يحدث لو كنت مخالطا لصيقا؟



/ ستعرف ما إذا كنت مخالطا لصيقا بشخص مصاب بالكوفيد-19 من خلال مكالمة هاتفية ورسالة نصية قصيرة من خلال الأداة [ContacteCovid.cat](http://ContacteCovid.cat).



/ عليك أن تخضع للعزل الوقائي لمدة 10 أيام بعد اتصالك بشخص قد خضع لتشخيص الكوفيد-19، سواء كانت حالته إيجابية أو سلبية.

/ سنقوم بالاتصال بك لتحديد موعد إجراء اختبار تشخيصي.

/ من الضروري جدا أن تقوم بتتبع أعراضك من خلال التطبيق **STOP**



**COVID19 CAT** مرتين كل يوم.

/ إذا كانت لديك أعراض الإصابة بالكوفيد-19، يجب عليك:

الاتصال بمركز الرعاية الصحية الخاص بك،

➤ اتصل بالرقم **061**

**Salut**  
Respon

La Meva

➤ أو قم باستشارة الكترونية من خلال **/Salut**

/ إذا كنت تعمل ولا يمكنك القيام بذلك من المنزل، فستتلقى المعلومات اللازمة لطلب الإجازة المرضية.

/ إذا أتممت العزل الصحي ولم يكن لديك أي أعراض، فإن أخصائي الرعاية الصحية الخاص بك هو من سيخبرك متى يمكنك العودة إلى روتينك اليومي.

تذكر: الكشف عن المخالطين اللاصقين، وتحديدهم السريع وعزلهم أمر بالغ الأهمية للحفاظ على السيطرة على الجائحة.



## ماذا لو تم التأكد من أنني مصاب بالكوفيد-19؟

/ إذا كنت حالة كوفيد-19 مؤكدة، فسيتم إبلاغك بذلك من خلال المركز الصحي الخاص بك. وستتلقى أيضًا رسالة نصية قصيرة من خلال الأداة **ContactCovid.cat**، حيث يمكنك الإبلاغ عن المخالطين اللصيقين الذين كنت على اتصال بهم، وتتبع أعراض الفيروس، ومعرفة كيفية عزل نفسك في المنزل وكذلك كيفية طلب الإجازة المرضية إذا كنت بحاجة إليها.

/ سيقوم أخصائيو الرعاية الصحية أيضا بإفادتكم بالمعلومات المناسبة والقيام بتتبع الأعراض.

/ ستجد نتائج الاختبارات الطبية على بوابة **La Meva Salut**.



1 / يجب عليك الإبلاغ عن المخالطين اللصيقين الذين كنت على اتصال بهم وذلك من خلال البوابة الخاصة بالكوفيد و / أو الأداة **ContacteCovid.cat**.



2 / عليك أن تخضع للعزل المنزلي إلى أن يخبرك أخصائيو الصحة بإنهاء العزل، وسيتم إخبارك بكيفية القيام بذلك.



3 / يجب أن تقوم بتتبع الأعراض ومراقبتها مرتين كل يوم، وذلك من خلال التطبيق **STOP COVID19 CAT**. إذا لم تتمكن من استخدام التطبيق، فمن الضروري قياس درجة حرارتك مرتين في اليوم.

4 / إذا ساءت الأعراض، اتصل بالرقم **061** أو اتصل بأخصائيي الرعاية الصحية الخاص بك من خلال **eConsulta de la Meva Salut**.



5 / في حال كان طلب الإجازة المرضية ضروريا، يمكنك القيام بذلك من خلال الاستشارة الإلكترونية (**eConsulta**) الخاصة بـ **La Meva Salut**.

## ماذا علي أن أفعل إذا ظهرت لدي أعراض الكوفيد-19؟

/ إذا كنت تعاني من حمى أو سعال أو ضيق في تنفس أو توعك أو إسهال أو قيء، فيجب عليك:

الاتصال بمركز الرعاية الصحية الخاص بك،

➤ اتصل بالرقم **061**  
**Salut**  
Respon

La Meva  
**/Salut**

➤ أو قم باستشارة الكترونية من خلال



سيقوم طبيبك أو طبيبك بتقييم الأعراض لديك، وإذا لزم الأمر، سيقوم بإجراء اختبار تشخيصي لك.



/ تستطيع الاطلاع على نتائج الاختبارات الطبية من خلاله بوابة **La Meva Salut**.

## ماذا أفعل إذا كنت حالة كوفيد مشتبهاة؟

➤ إذا كنت حالة كوفيد مشتبهاة، فمن الضروري أن تتعرف وتحدد الأشخاص الذين كنت على اتصال بهم منذ آخر 48 ساعة قبل ظهور الأعراض أو أن تقوم بإجراء اختبار الكوفيد-19.

➤ يمكنك القيام بذلك من خلال البوابة الخاصة بالكوفيد أو من خلال الولوج إلى **ContacteCovid.cat**، وستتلقى رمز الدخول عن طريق رسالة نصية قصيرة.