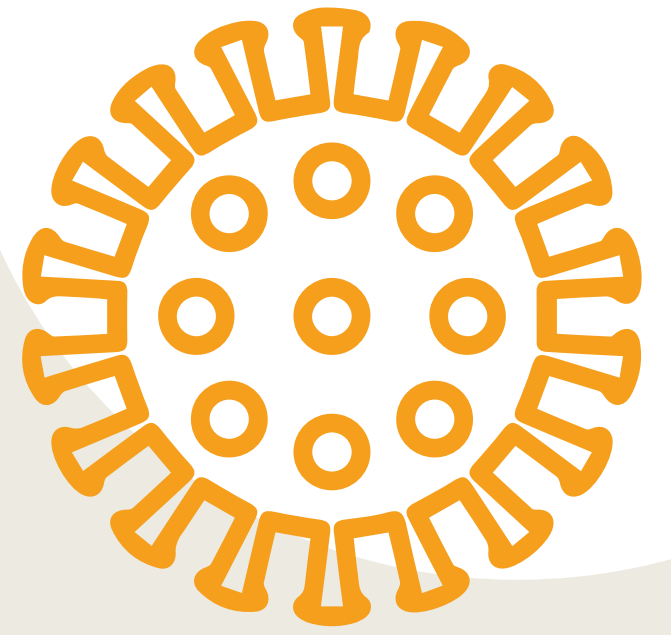
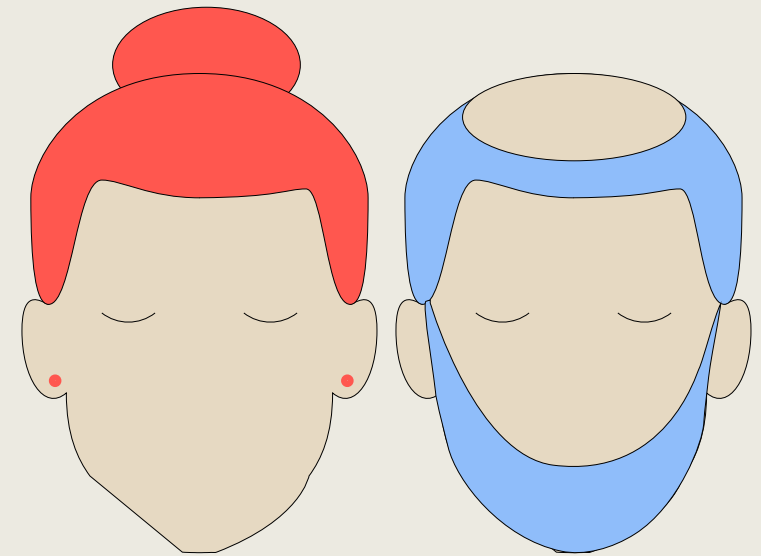


# Visites a les residències de gent gran



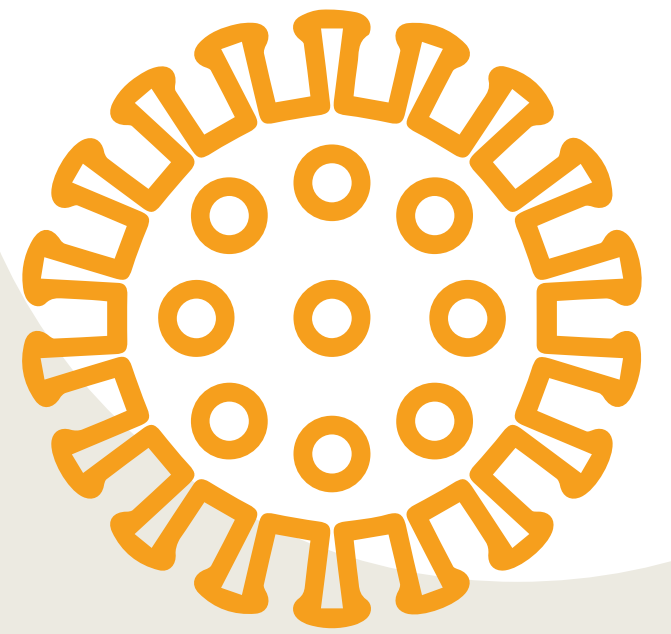
/ Es permeten les **visites de familiars**, però només als centres **sense cap cas de COVID-19** o als centres que tinguin ben delimitats **els casos positius** en zones separades.



Fase 2



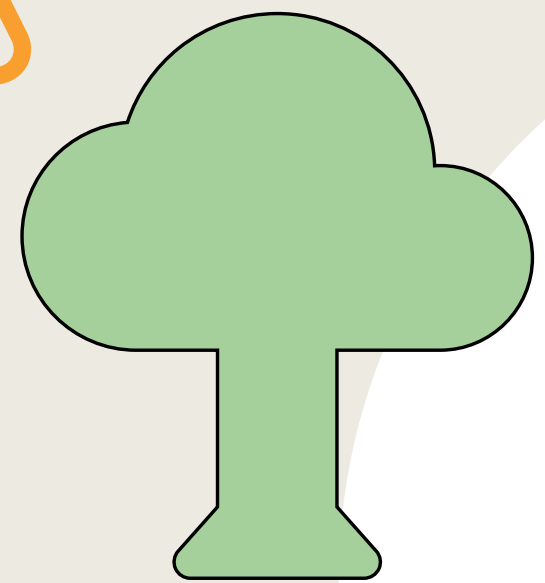
/ Es recomana **una visita setmanal per resident** i que **el familiar sigui el mateix** durant períodes **d'almenys dues setmanes**.



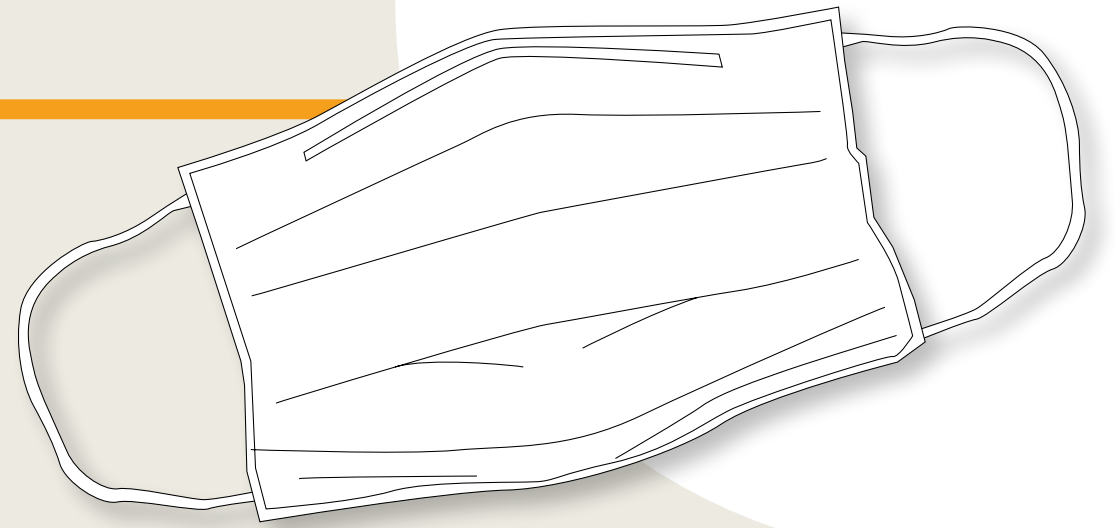
/ La durada de la visita **no pot superar els 30 minuts** i es faran en un **espai separat de la resta del centre** o en un **espai habilitat a l'exterior**.



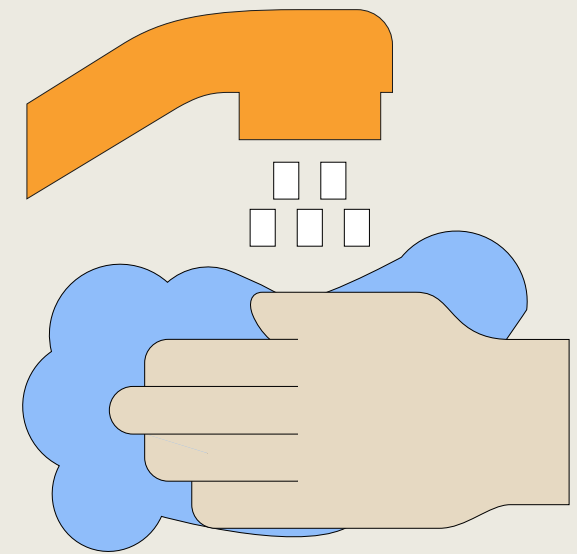
**Fase 2**



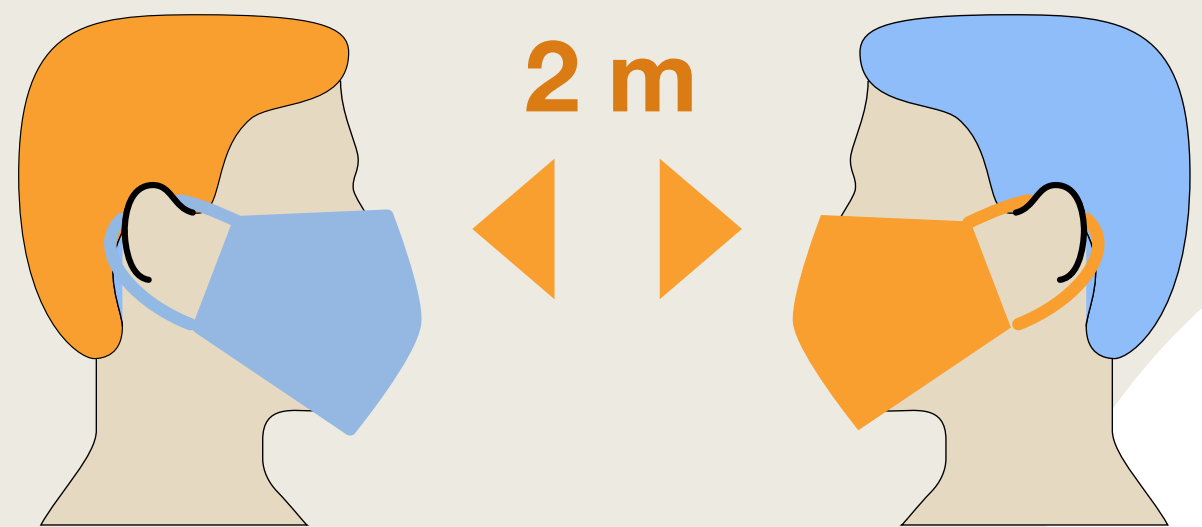
/ Els visitants **hauran de portar obligatòriament mascareta.**




/ Caldrà **rentar-se les mans** en arribar al centre.



/ S'haurà de **mantenir la distància de seguretat de 2 metres.**



**Fase 2**



**/ No es permetrà l'entrada al centre de les visites que hagin estat **confirmats de COVID-19**, que hagin estat en contacte amb casos confirmats o que hagin **presentat símptomes** en les dues setmanes anteriors.**

Trobareu **més informació** sobre aquest tema i sobre el coronavirus a **[canalsalut.gencat.cat/coronavirus](https://canalsalut.gencat.cat/coronavirus)**



**Generalitat  
de Catalunya**

**/Salut**