

La COVID-19 pot durar-te més del que et penses



Generals

fatiga, alteració de la temperatura corporal, calfreds, falta de gana, mareig



Oculars

dolor corneal, ulls vermells, visió borrosa, conjuntivitis



Respiratoris

sensació d'opressió al pit, ofeg o falta d'aire, tos seca o productiva, sibilàncies



Renals

molèsties durant la micció



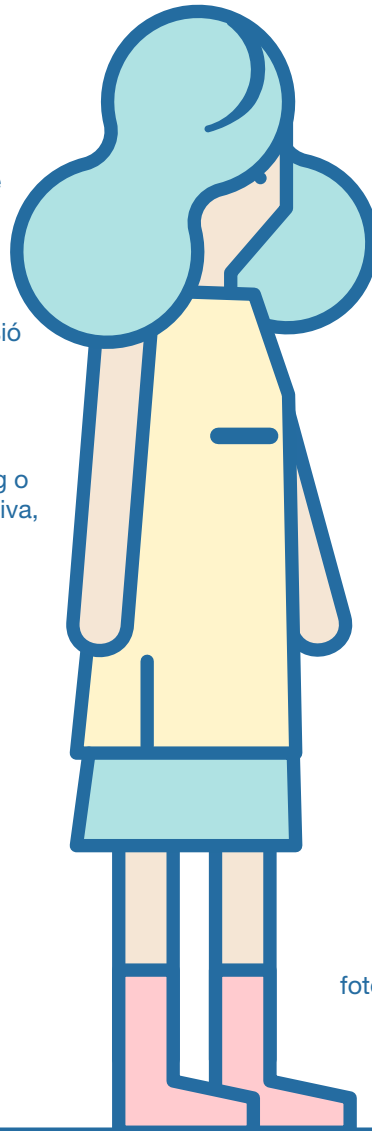
Musculoesquelètic

dolors musculars, dolors articulars



Cardiovascular

canvis en la pressió arterial habitual, palpitations, taquicàrdia



Neurològics

mal de cap, formigueig, debilitat, manca de concentració i memòria, alteració o pèrdua de l'olfacte o gust



Otorrinolaringològics

dolor al si, canvis en la veu, vertigen, congestió nasal, mal d'òïda



Gastrointestinals

dificultat per empassar, reflux gastro-esofàgic, nàusees, síndrome diarreica, distensió abdominala



Cutanis

fotosensibilitat, lesions o ronxes a la pell, sequedat cutània



Al voltant d'un **10%** de les persones que han passat la fase aguda de la **COVID-19 tenen símptomes persistents.**

Els símptomes persistents afecten majoritàriament a **dones entre 30 i 55 anys** i **l'edat mitjana** es situa als **40 anys.**

L'ansietat i la depressió són símptomes freqüents i es poden presentar com a conseqüència de la situació viscuda.

Si després d'haver estat afectat per COVID-19 persisteixen aquests símptomes, **contacta amb el teu centre d'atenció primària.**