

Total de càncer excepte pell no melanoma

A cop d'ull

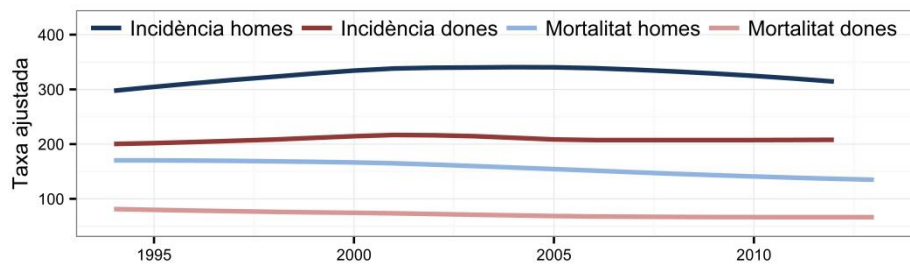
2017



Casos nous:
23.067
Defuncions:
10.770



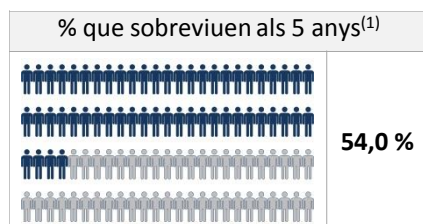
Casos nous:
16.095
Defuncions:
6.611



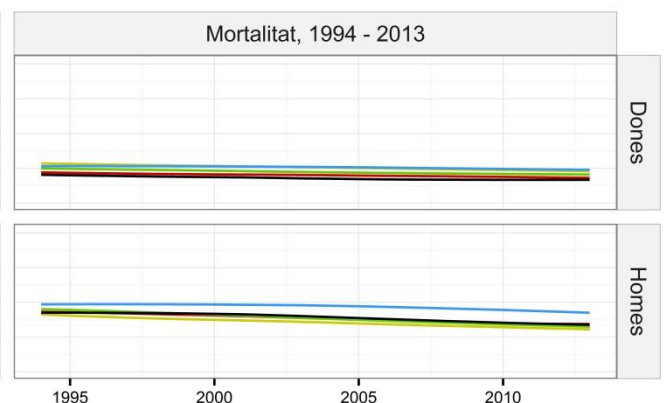
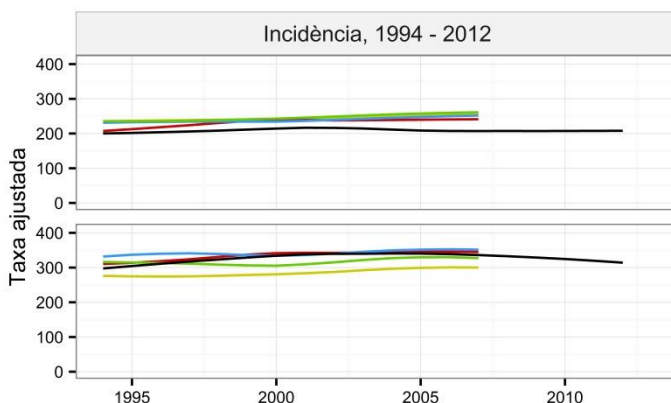
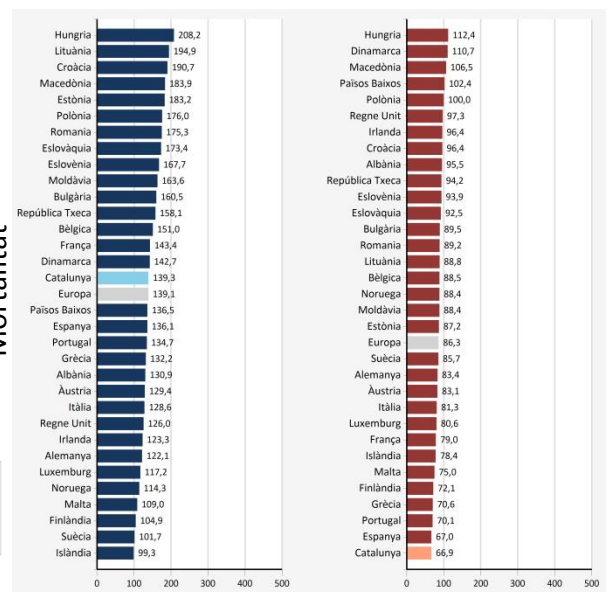
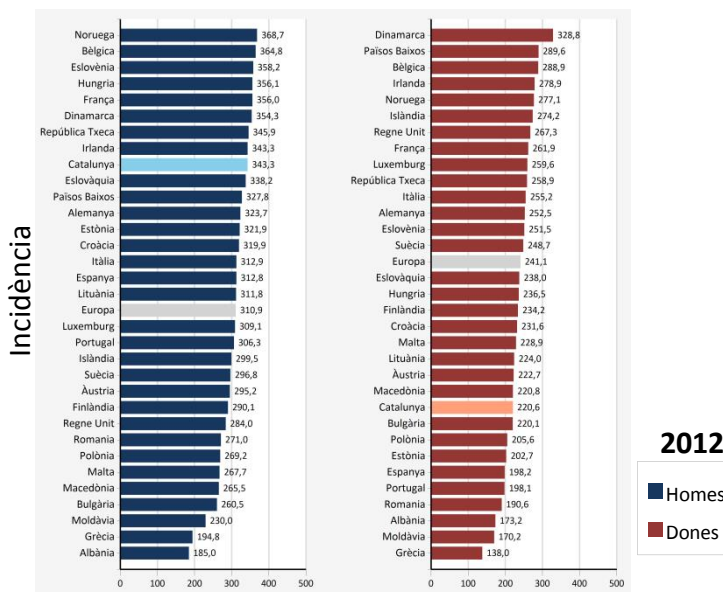
Cada any es diagnostiquen i moren 557,6 i 271,5 homes de cada 100000 respectivament i 393,3 i 169,0 dones*.

Des de 1994, la incidència de tots els càncers conjuntament es manté estable per ambdós sexes, mentre que la mortalitat disminueix un 1,3% anual en els homes i un 1,14% anual en les dones.

Supervivència Relativa



Catalunya respecte a Europa⁽²⁾



— Catalunya — Nord Europa — Sud Europa — Centre-est Europa — Oest Europa