

Càncer de tràquea, bronqui i pulmó

A cop d'ull

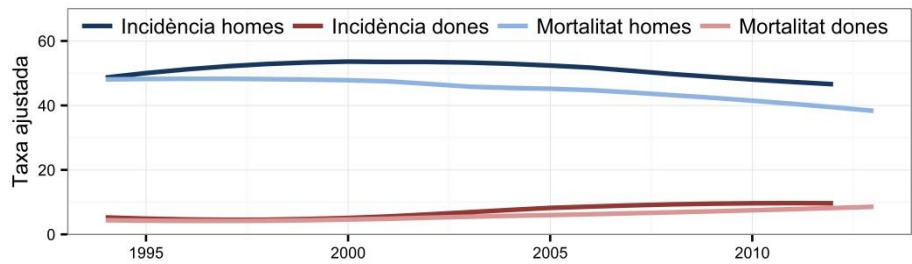
2017



Casos nous:
3.416
Defuncions:
2.964



Casos nous:
722
Defuncions:
815



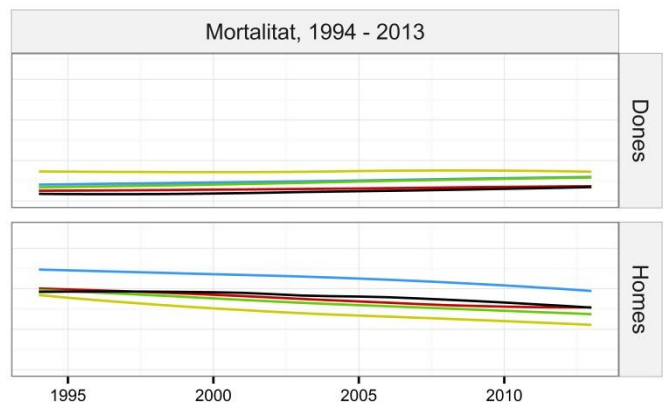
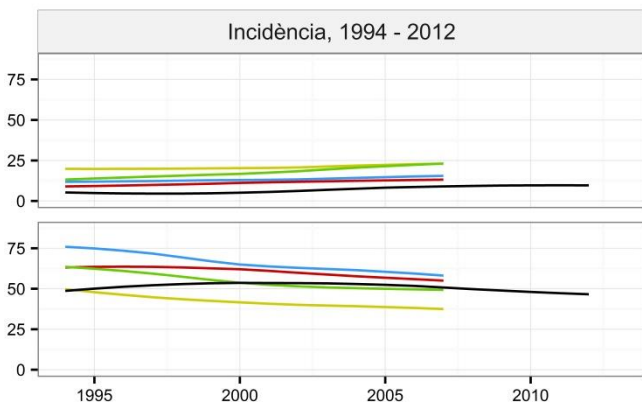
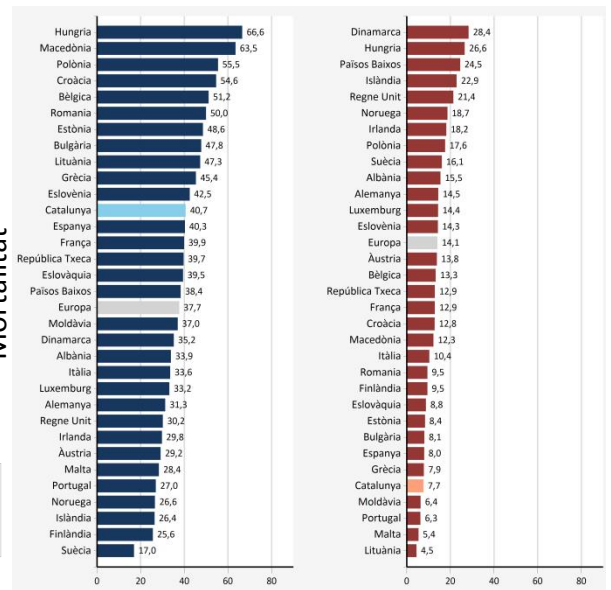
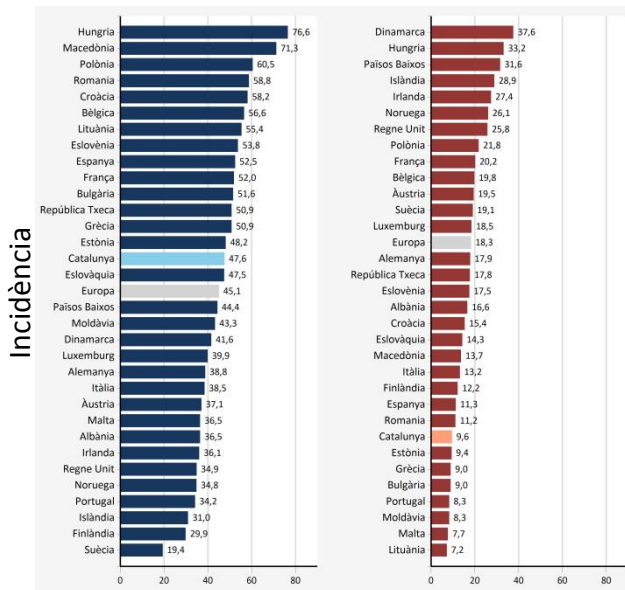
Cada any es diagnostiquen i moren 82,8 i 74,5 homes de cada 100000 respectivament i 17,6 i 15,4 dones*.

Des de 1994, la incidència d'aquest tumor es manté estable en els homes i augmenta un 5,1% anual en les dones. La mortalitat es redueix un 1,1% anual en els homes i augmenta un 4,4% anual en les dones.

Supervivència Relativa



Catalunya respecte a Europa (taxes ajustades)



— Catalunya — Nord Europa — Sud Europa — Centre-est Europa — Oest Europa

