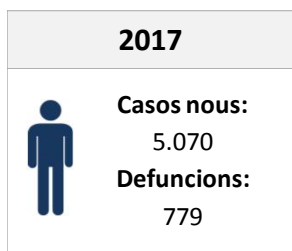


Càncer de pròstata

A cop d'ull

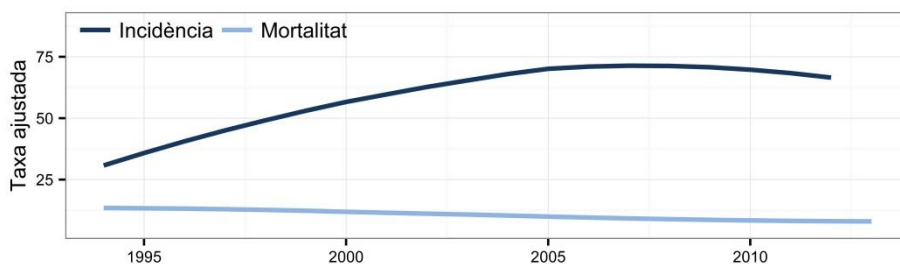


Supervivència Relativa

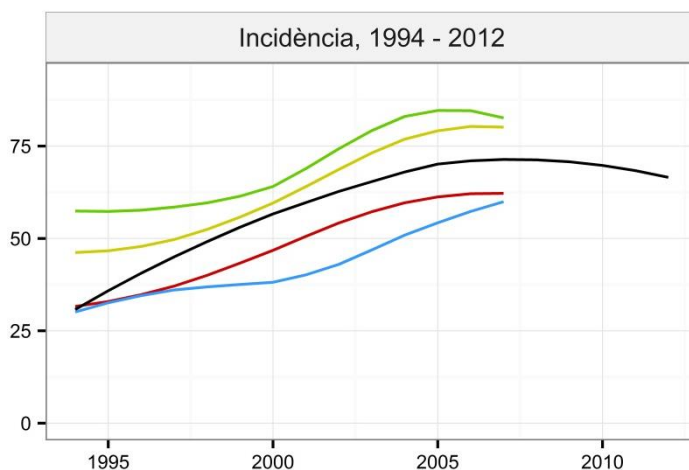
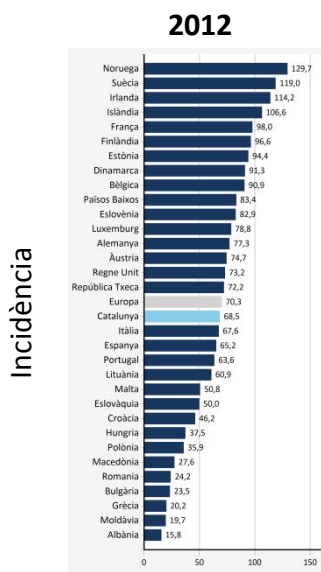


Cada any es diagnostiquen i moren 120,7 i 21,3 homes de cada 100000 respectivament*.

Des de 1994, la incidència d'aquest tumor ha augmentat un 3,3% mentre que la mortalitat disminueix un 3,1% anual.



Catalunya respecte a Europa (taxes ajustades)



— Catalunya — Nord Europa — Sud Europa
— Centre-est Europa — Oest Europa

