

Càncer de pàncrees

A cop d'ull

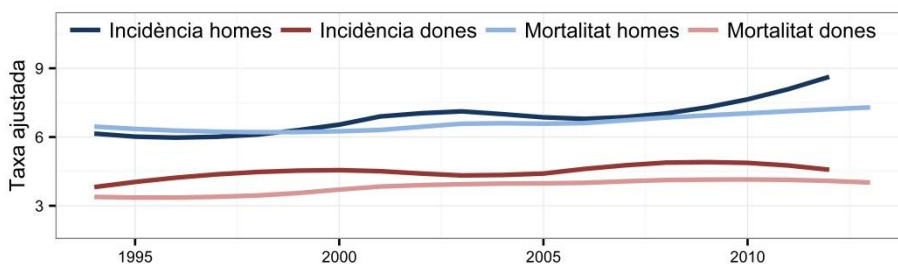
2017



Casos nous:
623
Defuncions:
579



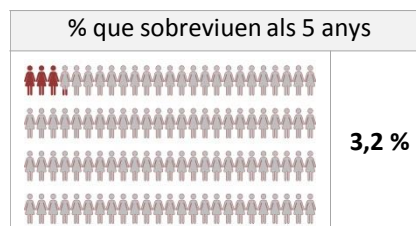
Casos nous:
577
Defuncions:
511



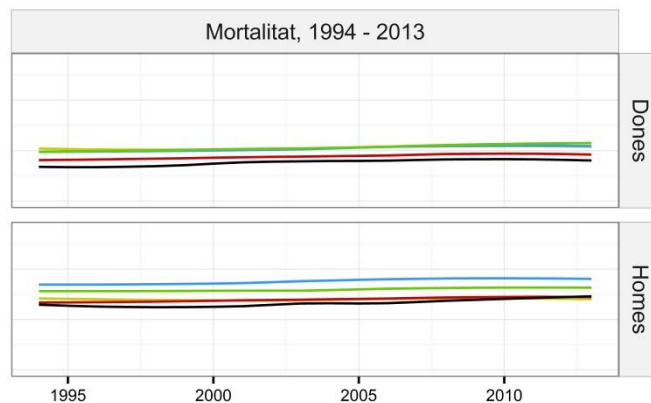
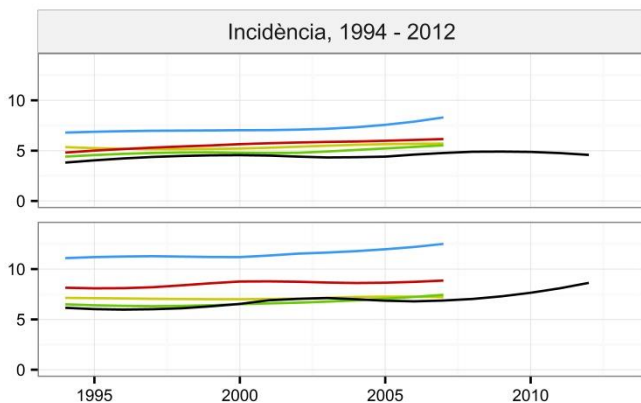
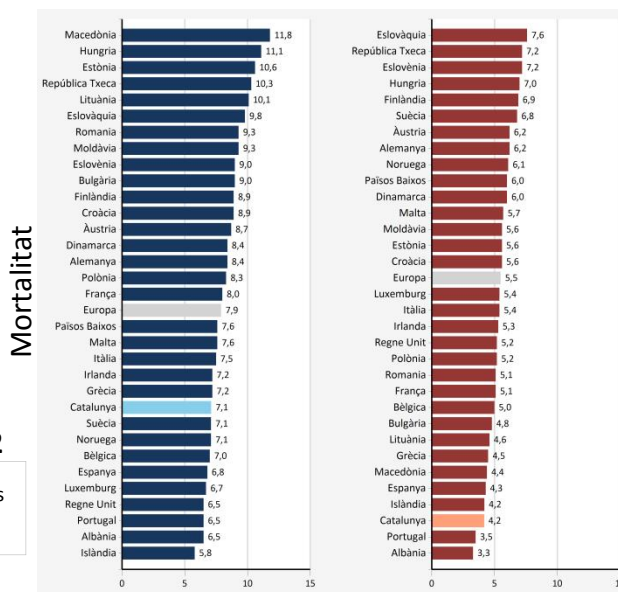
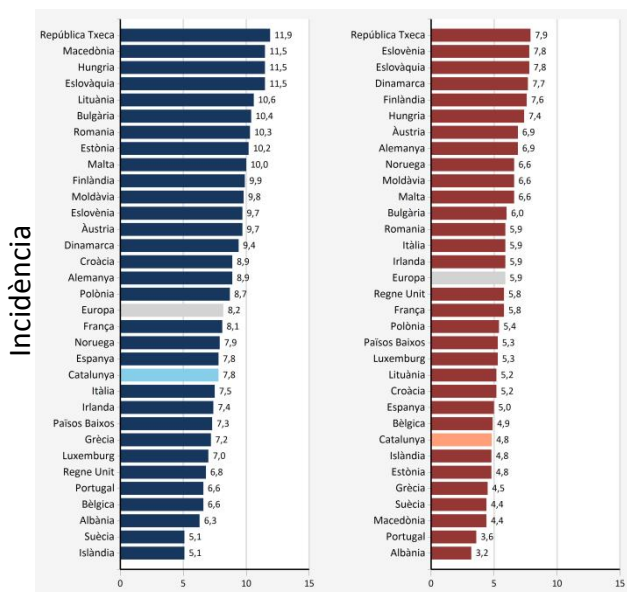
Cada any es diagnostiquen i moren 13,9 i 13,2 homes de cada 100000 respectivament i 12,8 i 11,4 dones*.

Des de 1994, la incidència d'aquest augmenta un 1,8% anual en els homes i es manté estable en les dones. La mortalitat augmenta un 0,9% en els homes i un 1,3% anual en les dones.

Supervivència Relativa



Catalunya respecte a Europa (taxes ajustades)



— Catalunya — Nord Europa — Sud Europa — Centre-est Europa — Oest Europa