

Mieloma múltiple i malalties immunoproliferatives

A cop d'ull

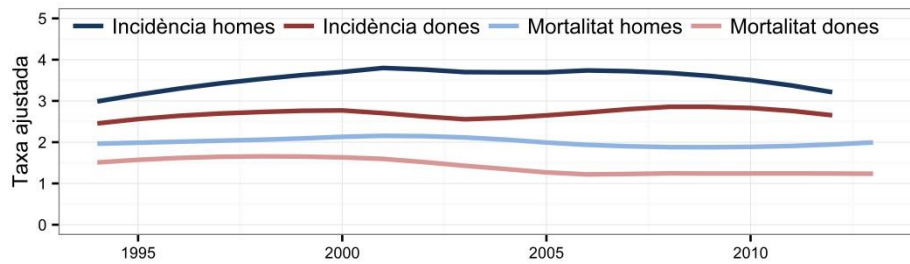
2017



Casos nous:
274
Defuncions:
175



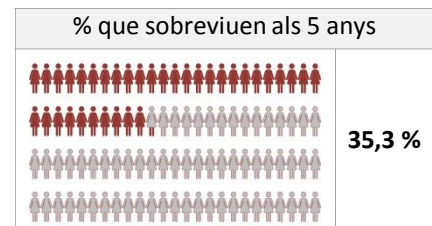
Casos nous:
279
Defuncions:
164



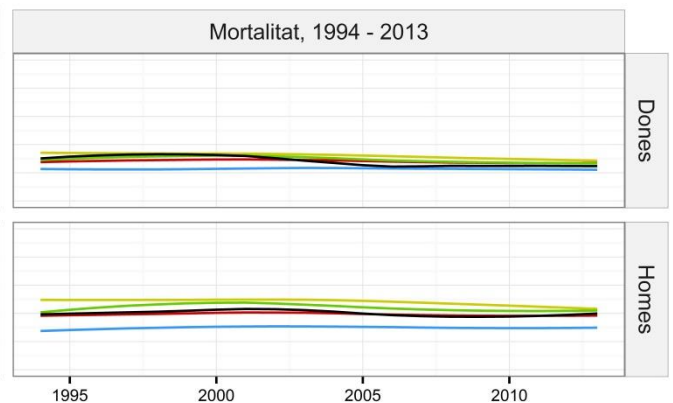
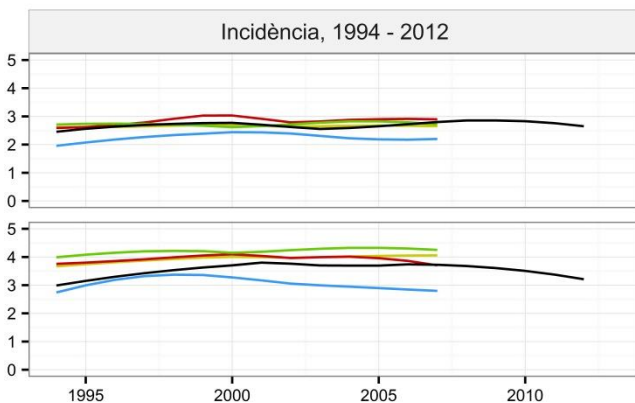
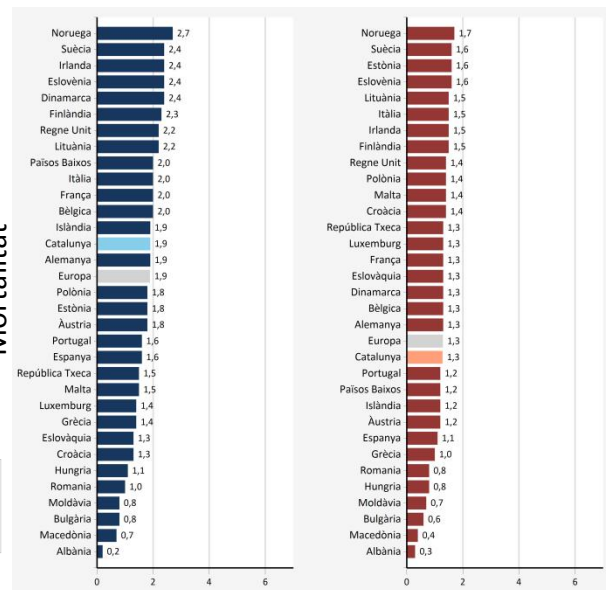
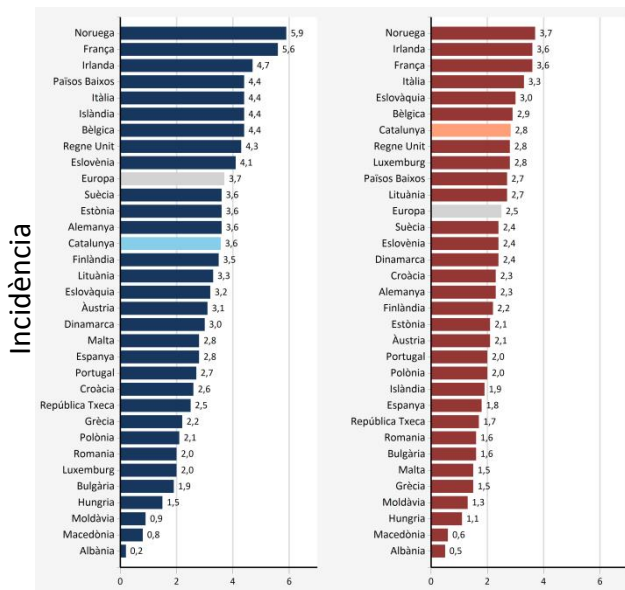
Cada any es diagnostiquen i moren 6,5 i 4,1 homes de cada 100000 respectivament i 6,3 i 4,0 dones*.

Des de 1994, la incidència d'aquest tumor es manté estable per ambdós sexes, mentre que la mortalitat es manté estable per als homes i disminueix un 1,8% anual en les dones.

Supervivència Relativa



Catalunya respecte a Europa (taxes ajustades)



— Catalunya — Nord Europa — Sud Europa — Centre-est Europa — Oest Europa