

Melanoma de pell

A cop d'ull

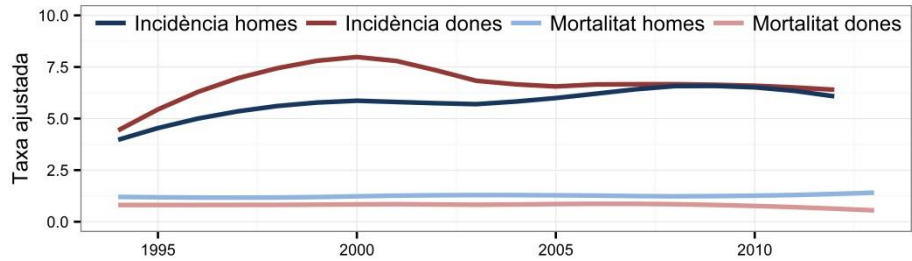
2017



Casos nous:
427
Defuncions:
107



Casos nous:
451
Defuncions:
68



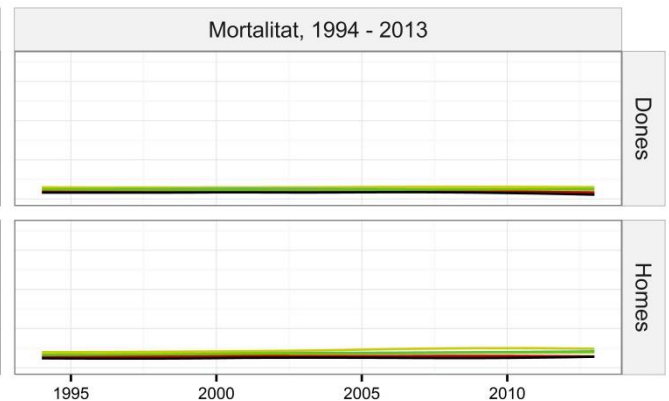
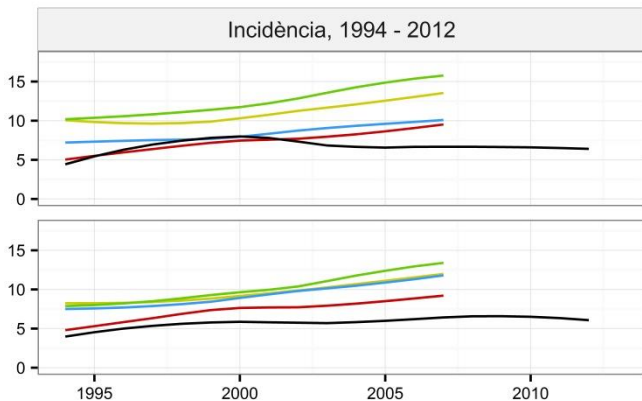
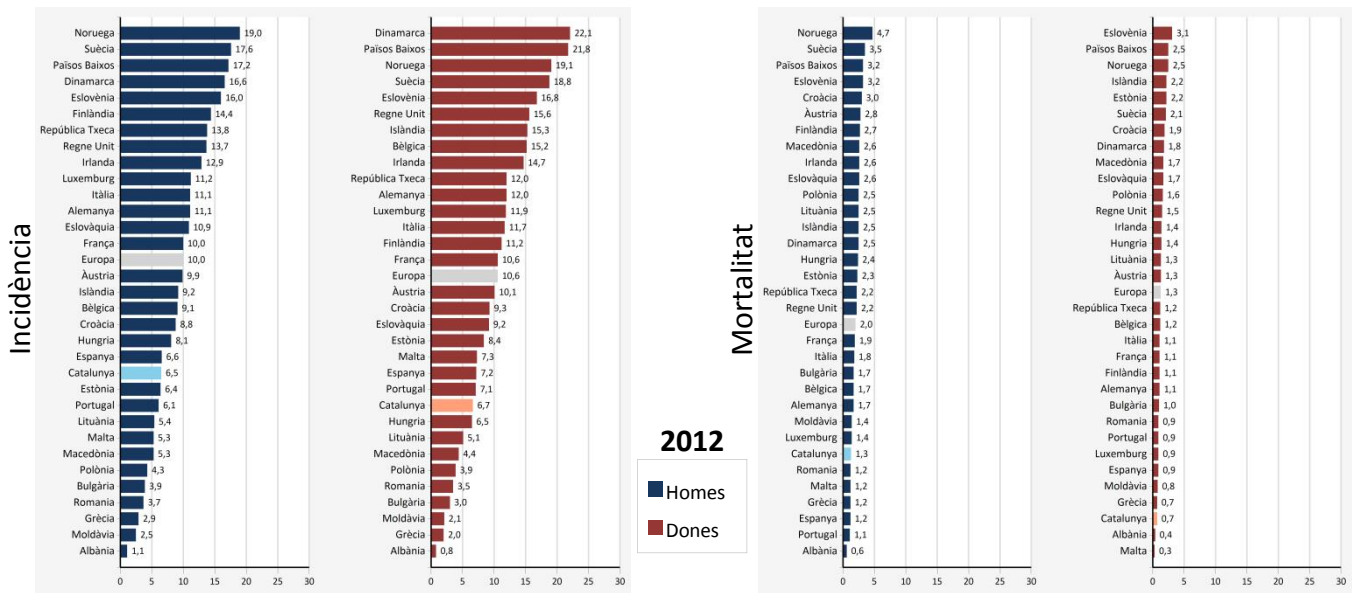
Cada any es diagnostiquen i moren 10,7 i 2,4 homes de cada 100000 respectivament i 11,0 i 1,6 dones*.

Des de 1994, la incidència d'aquest augmenta un 1,8% anual en els homes i es manté estable en les dones. La mortalitat es manté estable tant en homes com en dones.

Supervivència Relativa



Catalunya respecte a Europa (taxes ajustades)



— Catalunya — Nord Europa — Sud Europa — Centre-est Europa — Oest Europa