

Leucèmies

A cop d'ull

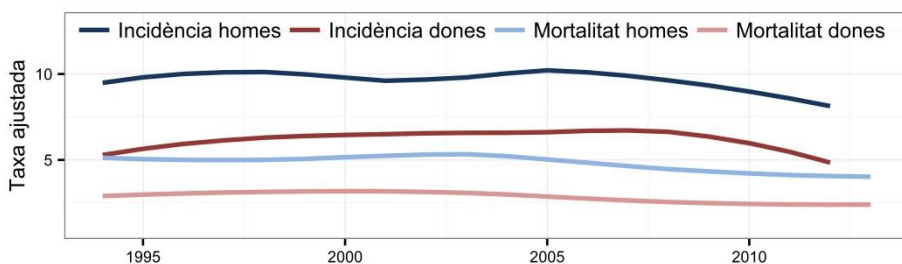
2017



Casos nous:
555
Defuncions:
355



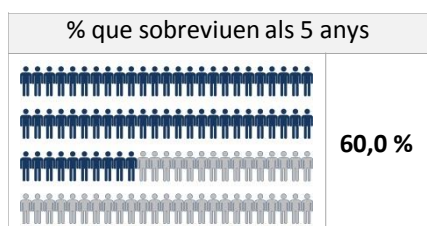
Casos nous:
451
Defuncions:
264



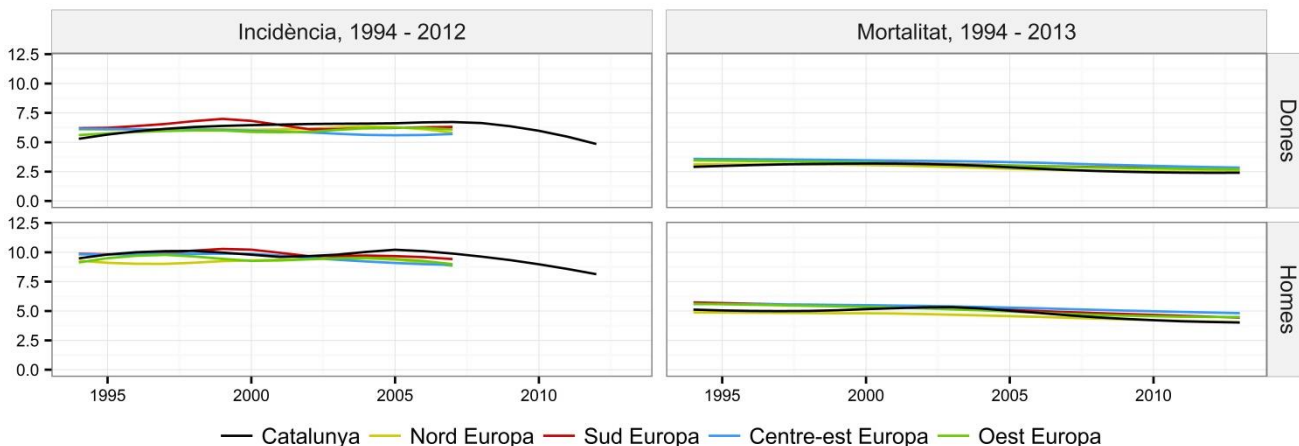
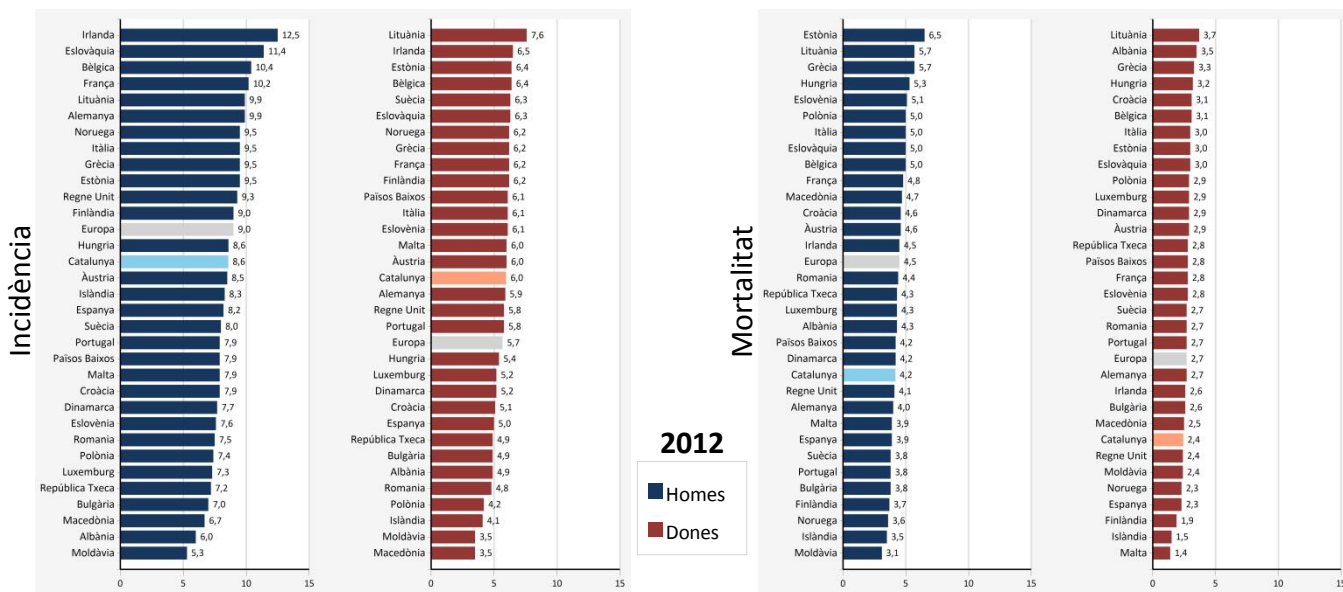
Cada any es diagnostiquen i moren 13,6 i 8,5 homes de cada 100000 respectivament i 10,2 i 6,4 dones*.

Des de 1994, la incidència d'aquests tumors es manté estable per ambdós sexes, mentre que la mortalitat disminueix un 1,2% anual en els homes i un 1,5% anual en les dones.

Supervivència Relativa



Catalunya respecte a Europa (taxes ajustades)



— Catalunya — Nord Europa — Sud Europa — Centre-est Europa — Oest Europa