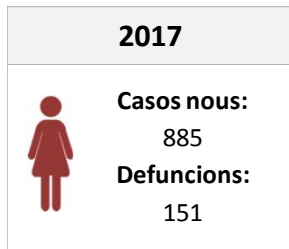


Càncer de cos uterí

A cop d'ull

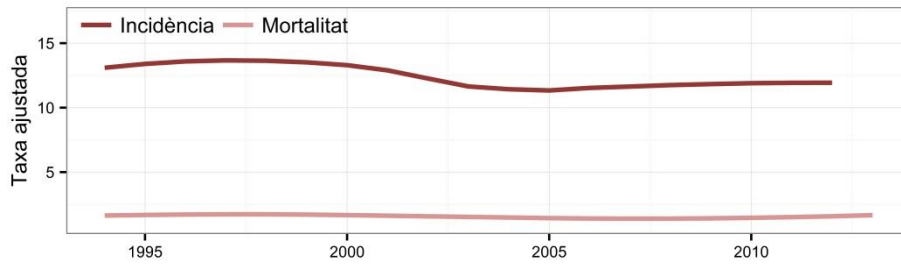


Supervivència Relativa

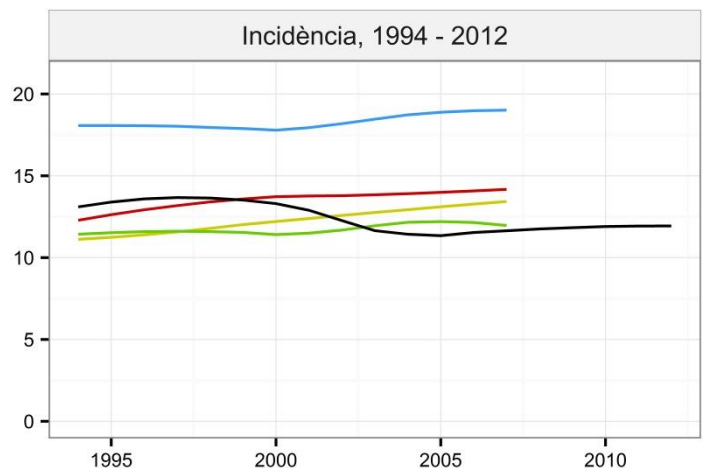
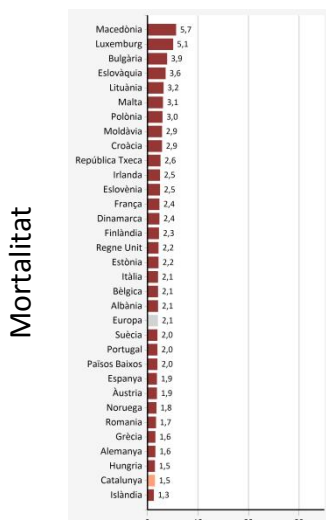
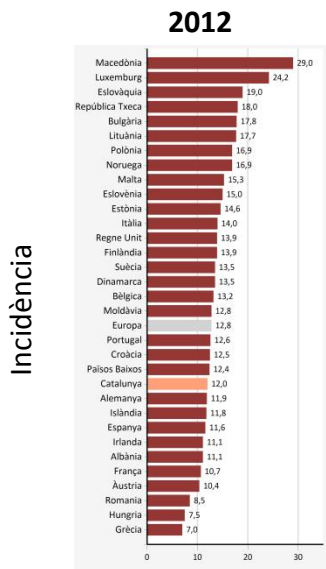


Cada any es diagnostiquen i moren 21,5 i 3,9 dones de cada 100000 respectivament*.

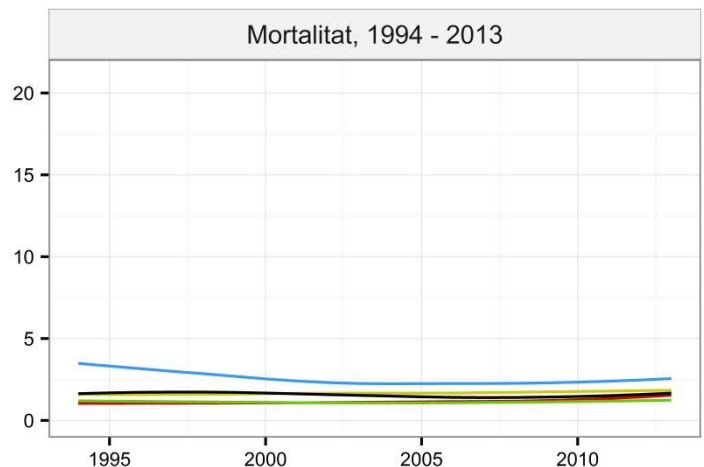
Des de 1994, la incidència d'aquest tumor ha disminuït un 1,0% mentre que la mortalitat disminueix un 0,9% anual.



Catalunya respecte a Europa (taxes ajustades)



— Catalunya — Nord Europa — Sud Europa — Centre-est Europa — Oest Europa



* Taxa crua: nombre de casos / total població