

Càncer de llavi, cavitat oral i faringe

A cop d'ull

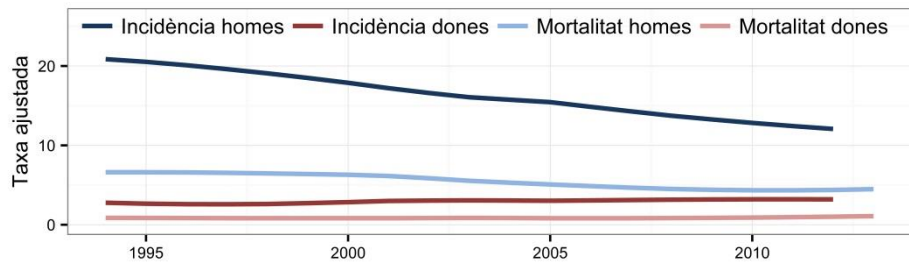
2017



Casos nous:
876
Defuncions:
272



Casos nous:
305
Defuncions:
105



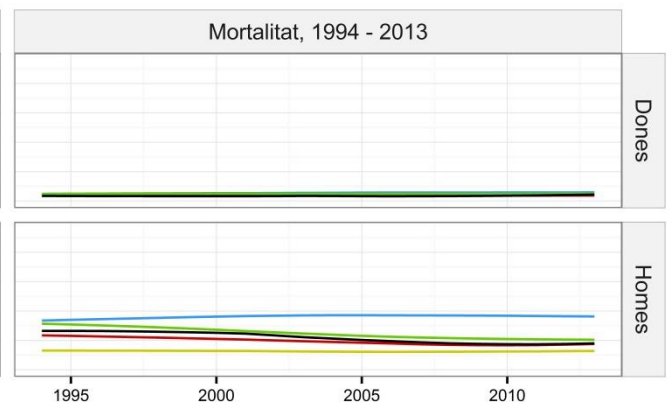
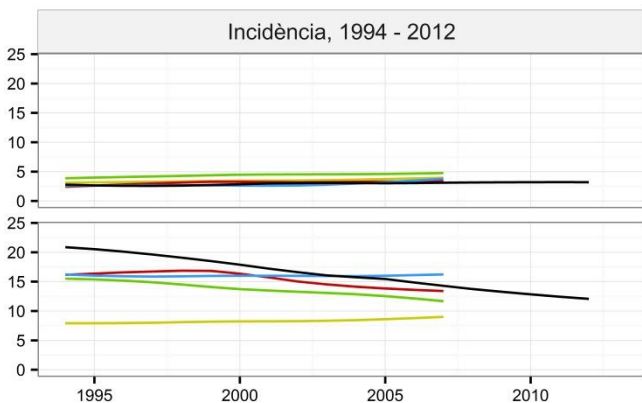
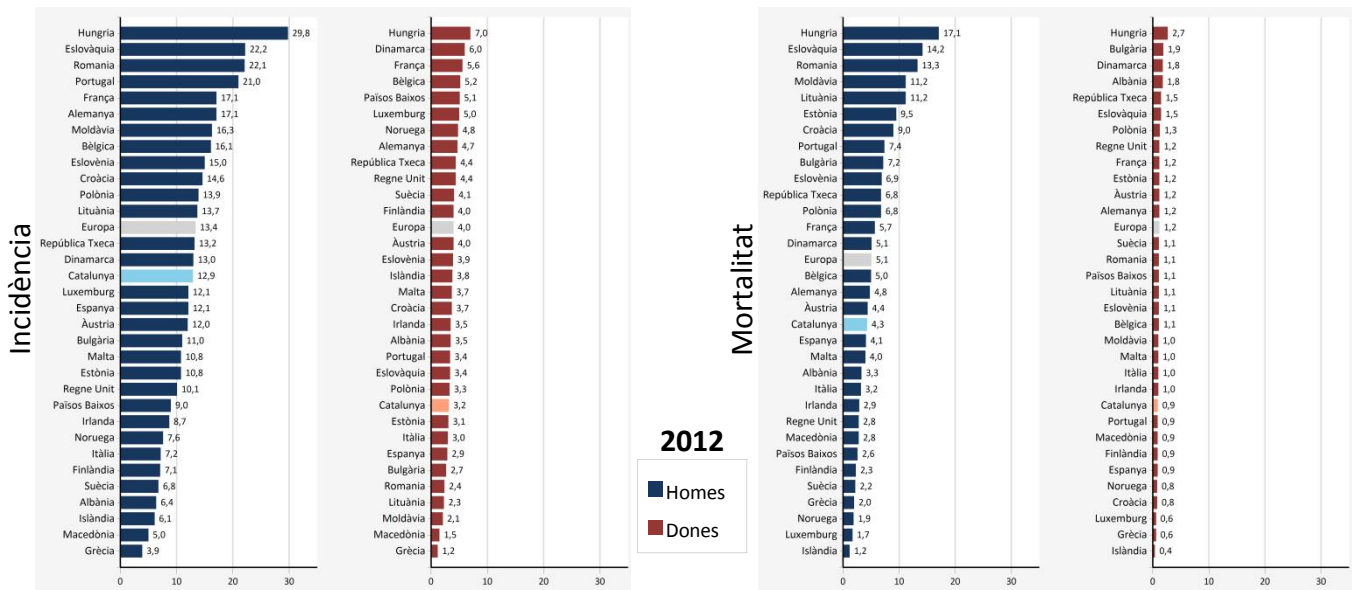
Cada any es diagnostiquen i moren 21,0 i 7,0 homes de cada 100000 respectivament i 6,2 i 2,3 dones*.

Des de 1994, la incidència d'aquest tumor disminueix un 3,1% anual en els homes i augmenta un 1,4% anual en les dones. La mortalitat es redueix un 2,7% anual en els homes i es manté estable en les dones.

Supervivència Relativa



Catalunya respecte a Europa (taxes ajustades)



— Catalunya — Nord Europa — Sud Europa — Centre-est Europa — Oest Europa