

Càncer de còlon i recte

A cop d'ull

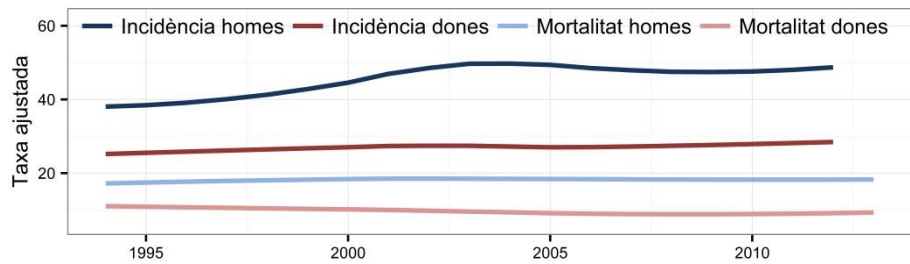
2017



Casos nous:
3.607
Defuncions:
1.627



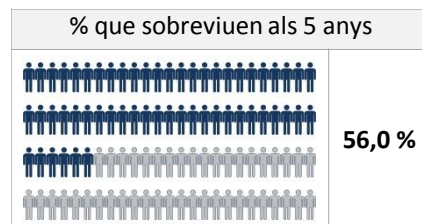
Casos nous:
2594
Defuncions:
1.032



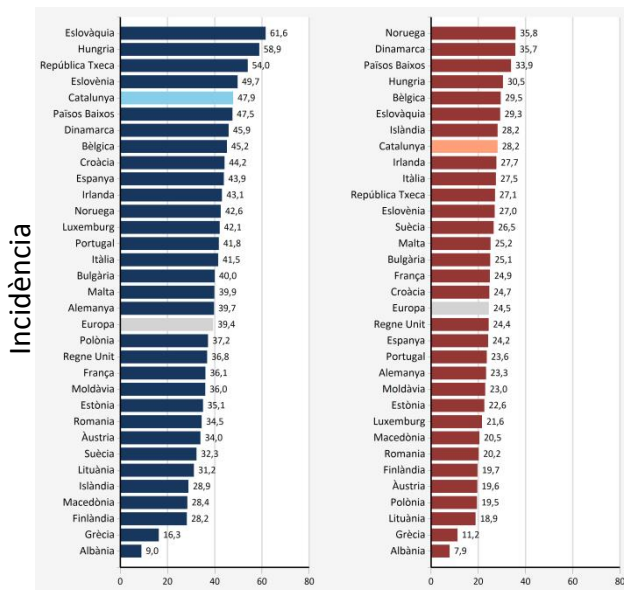
Cada any es diagnostiquen i moren 87,3 i 37,2 homes de cada 100000 respectivament i 63,1 i 26,0 dones*.

Des de 1994, la incidència d'aquest tumor s'incrementa anualment un 1,3% en els homes i un 0,5% en les dones, mentre que la mortalitat disminueix un 1,2% anual en les dones i s'ha mantingut estable en els homes.

Supervivència Relativa

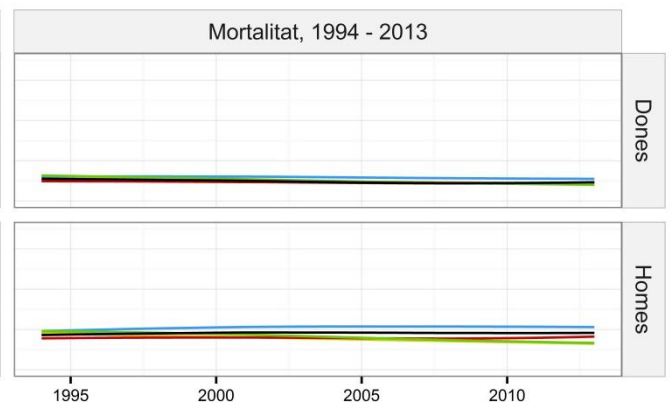
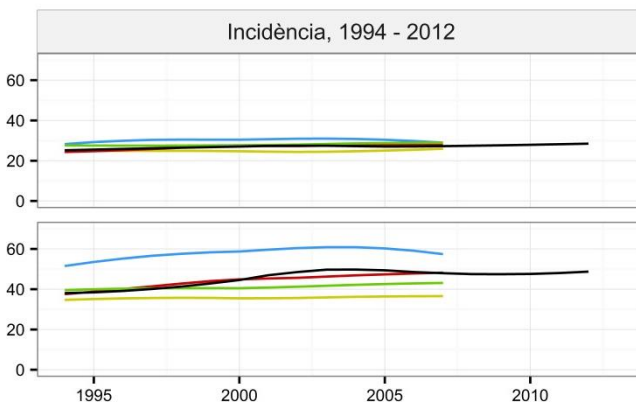
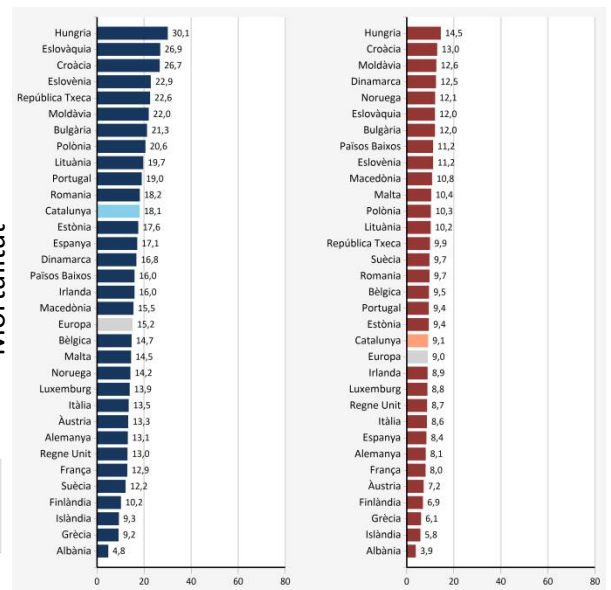


Catalunya respecte a Europa (taxes ajustades)



2012

■ Homes
■ Dones



— Catalunya — Nord Europa — Sud Europa — Centre-est Europa — Oest Europa