

Informació que cal saber:

- No realitzeu la prova si presenta hemorroides sagnants o menstruació fins que no hagin transcorregut 3 dies seguits sense pèrdues de sang.
- Eviteu la contaminació de la femta amb orina.
- No cal estar en dejú ni seguir cap dieta abans de la realització de la prova.
- Prendre medicació no interfereix en la realització de la prova.
- No ingeriu el líquid del tub. Si el líquid entra en contacte amb els ulls, la boca o la pell, esbandiu amb aigua abundant i, si cal, consulteu el vostre metge o farmacèutic.
- Comuniqueu al vostre farmacèutic o al Programa si heu recollit la mostra fa més de 5 dies i encara no l'heu entregada o si heu perdut la prova o qualsevol entrebanc que hagi sorgit durant la realització d'aquesta.

LA PREVENCIÓ ÉS EL MILLOR TRACTAMENT LA PREVENCIÓN ES EL MEJOR TRATAMIENTO

Información que debe saber:

- No realice la prueba si presenta hemorroides sangrantes o menstruación hasta que no hayan pasado 3 días seguidos sin pérdidas de sangre.
- Evite la contaminación de las heces con orina.
- No es necesario estar en ayunas ni seguir ninguna dieta antes de la realización de la prueba.
- Tomar medicación no interfiere en la realización de la prueba.
- No ingiera el líquido del tubo. Si el líquido entra en contacto con los ojos, la boca o la piel, enjuague con agua abundante y, si es necesario, consulte a su médico o farmacéutico.
- Comunique a su farmacéutico o al Programa si ha recogido la muestra hace más de 5 días y todavía no la ha entregado o si ha perdido la prueba o cualquier inconveniente que haya surgido durante la realización de la misma.

Per qualsevol informació:

Para cualquier información:

Truqueu al telèfon de contacte del Programa de Detecció Precoç de Càncer de Còlon i Recte del seu hospital de referència.

Llame al teléfono de contacto del Programa de Detección Precoz de Cáncer de Colon y Recto de su hospital de referencia.

PROGRAMA DE DETECCIÓ PRECOÇ DE CÀNCER DE CÒLON I RECTE

PROGRAMA DE DETECCIÓN PRECOZ DE CÁNCER DE COLON Y RECTO

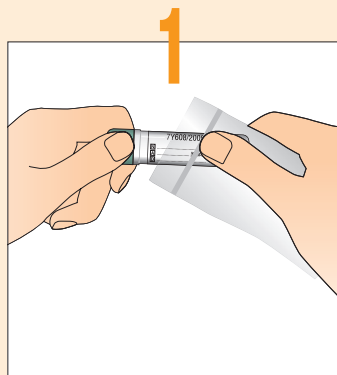
IPCC-CLINIC MAP-03/15



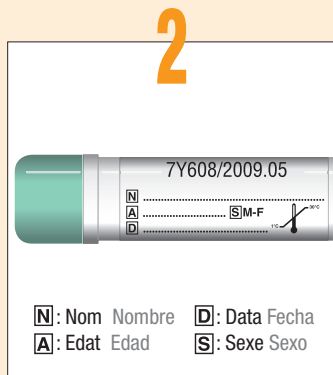
INSTRUCCIONS PER A LA RECOLLIDA DE MOSTRA INSTRUCCIONES PARA LA RECOGIDA DE MUESTRA

INSTRUCCIONS PER A LA RECOLLIDA DE MOSTRA INSTRUCCIONES PARA LA RECOGIDA DE MUESTRA

OC-SENSOR μ

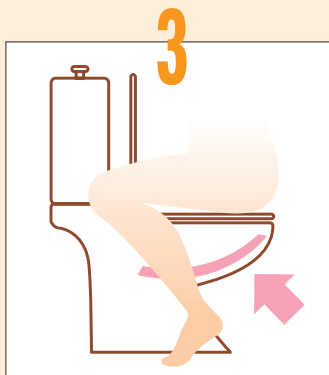


Extraieu el tub de la bossa.
Extraiga el tubo de la bolsa.



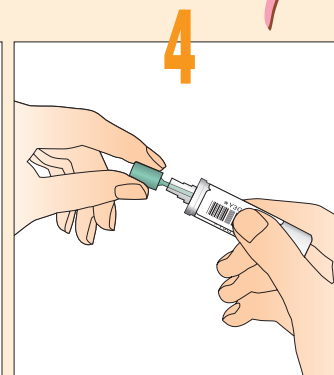
IMPORTANT: Anoteu la data de recollida de la mostra a l'etiqueta del tub.
IMPORTANTE: Anote la fecha de recogida de la muestra en la etiqueta del tubo.

N: Nom Nombre **D:** Data Fecha
A: Edat Edad **S:** Sexe Sexo



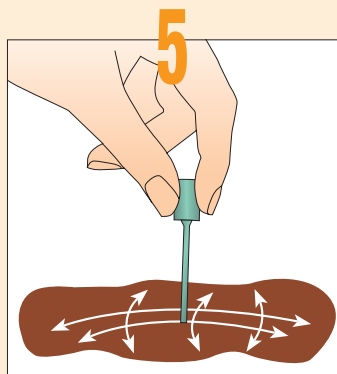
Col·loqueu una capa de paper higiènic al vàter i, si es pot, asseure's de cara al vàter.

Coloque una capa de papel higiénico en el váter y sentarse, si es posible, de cara al mismo.



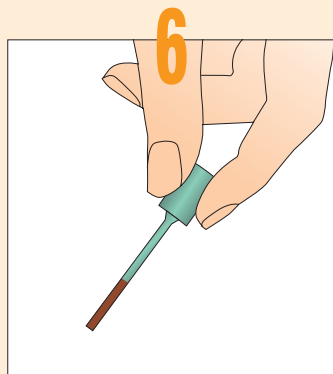
Desenrosqueu el tap verd i extraieu el bastonet.

Desenrosque el tapón verde y extraiga el bastoncillo.



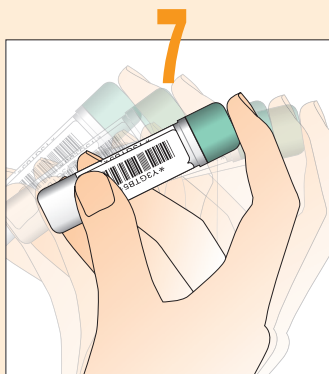
Poseu en contacte la punta del bastonet amb la femta i feu lliscar la punta dibuixant línies horitzontals i verticals. Recolliu la mostra amb la part estriada del bastonet.

Ponga en contacto la punta del bastoncillo con las heces y deslice la punta dibujando líneas horizontales y verticales. Recoja la muestra con la parte estriada del bastoncito.



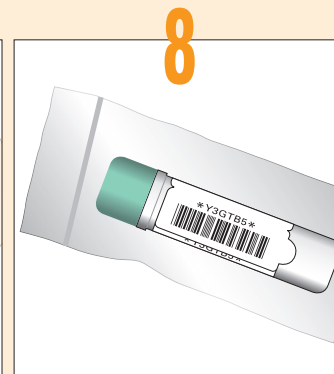
N'hi ha prou amb poca quantitat de mostra.

Es suficiente con poca cantidad de muestra.



Poseu el bastonet dins del tub, tapeu-lo bé i agiteu durant uns segons.

Introduzca el bastoncillo dentro del tubo, tápelo bien y agite durante unos segundos.



Guardeu el tub a la bossa i retorneu-lo, al més aviat possible, a l'Oficina de Farmàcia.

Mentrestant, conserveu la mostra un màxim de 5 dies a la nevera, sobretot no la congeleu.

Guarde el tubo en la bolsa y devuélvalo, lo más rápido posible, a la Oficina de Farmacia.

Mientras, conserve la muestra un máximo de 5 días en la nevera, sobre todo no la congele.