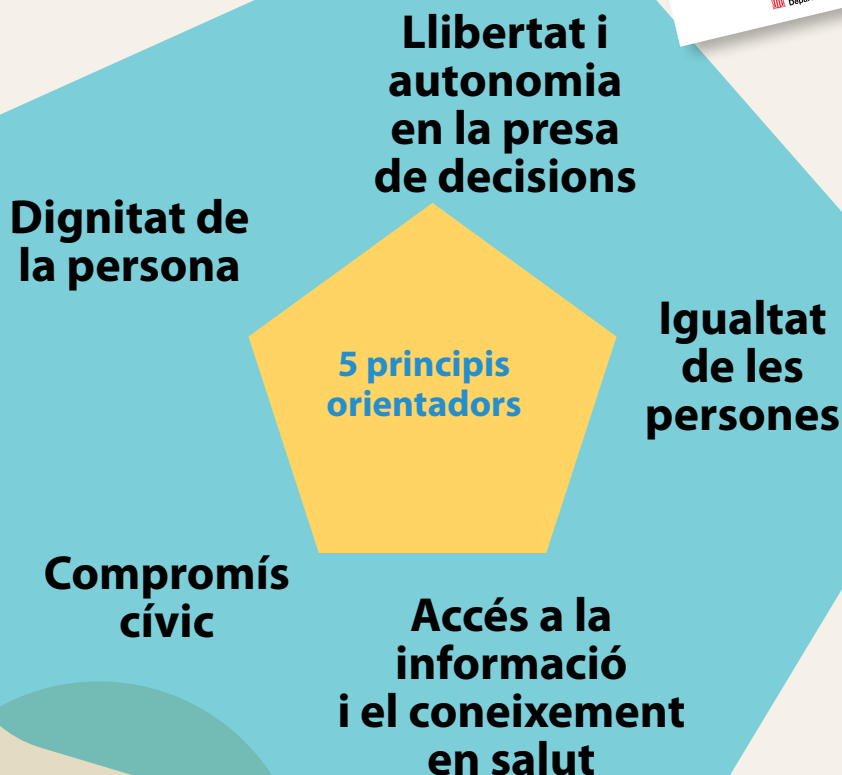


NOVA CARTA DE DRETS I DEURES DE LA CIUTADANIA EN RELACIÓ AMB LA SALUT I L'ATENCIÓ SANITÀRIA



Dóna resposta a l'actual marc social i tecnològic

- ▶ Promou un nou model de salut, més centrat en les necessitats de la persona
- ▶ Afavoreix la confiança i el compromís entre els professionals, la ciutadania i l'Administració
- ▶ Més transparència



S'inspira en el model sanitari centrat en la persona.

Actualitza la Carta de drets i deures de 2001, d'acord amb els canvis socials i ètics i els avenços mèdics i tecnològics.

La nova Carta promou una ciutadania més activa, més autònoma i més coresponsable amb la seva pròpia salut.

62 drets i 28 deures en relació amb 10 àmbits

Equitat i no-discriminació de les persones 	Protecció i promoció de la salut i prevenció de la malaltia 	Accés al sistema sanitari 	Intimitat i confidencialitat 	Autonomia i presa de decisions
Informació sanitària, documentació clínica i TIC 	Qualitat i seguretat del sistema 	Constitució genètica de la persona 	Investigació i experimentació 	Participació