

ANNEX III A: Taules i gràfics derivades de dades col·legials

A) Taules i Gràfics derivades de dades Col·legials

Taula 1.- Relació de col·legis professionals contactats segons categoria professional a Catalunya.

COL·LEGIS PROFESSIONALS

Disciplina	Organització territorial dels col·legis	
	CATALUNYA	PROVINCIA
1) LLICENCIATS		
METGES	CONSELL de METGES de CATALUNYA	Barcelona Girona Tarragona Lleida
FARMACÈUTICS	CONSELL de FARMACÈUTICS de CATALUNYA	Barcelona Girona Tarragona Lleida
DENTISTES	C.O. d' ODONTÒLEGS I ESTOMATÒLEGS de CATALUNYA	
VETERINARIS	CONSELL de VETERINARIS de CATALUNYA	Barcelona Girona Tarragona Lleida
2) LLICENCIATS AMB ESPECIALITAT EN CIÈNCIES DE LA SALUT		
PSICÒLEGS	C.O.de PSICÒLEGS de CATALUNYA	
BIÒLEGS / BIOQUÍMICS	C.O.de BIÒLEGS de CATALUNYA	
QUÍMICS	C.O.de QUÍMICS de CATALUNYA	
FÍSICS	*****	
3) DIPLOMATS SANITARIS		
INFERMERES	CONSELL de COL·LEGIS d'INFERMERIA de CATALUNYA	Barcelona Girona Tarragona Lleida
FISIOTERAPEUTES	C.O. de FISIOTERAPEUTES de CATALUNYA	
TERAPIA OCUPACIONAL	APTOC (Assoc. Professionals de Terapeutes Ocupacionals de Catalunya)	
PODÒLEGS	C.O. de PODÒLEGS de CATALUNYA	
LOGOPEDES	C.O. de LOGOPEDES de CATALUNYA	
OPTICS / OPTOMETRISTES	C.O. d'OPTICS OPTOMETRISTRES de CATALUNYA	
DIETISTES I NUTRICIONISTES	AEDN (Assoc. Espanyola de Dietistes i Nutricionistes)	
4) FORMACIÓ PROFESSIONAL		
GRAU SUPERIOR		
PROTÈTICS DENTALS	C.O. de PROTÈTICS DENTALS de CATALUNYA	
HIGIENISTES	AHIADEC (Assoc. d'Higienistes i auxiliars dentals de Catalunya)	

Taula 2.- Increment relatiu per sexe a les professions sanitàries. Catalunya. 1997-2003. Total de col·legiats.

	ANY	1997	1998	1999	2000	2001	2002	2003	Increment 1997-2003
METGES	Total	26.826	27.309	27.933	28.677	29.283	29.996	30.771	14,7
	Homes	16.961	16.991	17.148	17.283	17.305	17.470	17.532	2,1
	Dones	9.865	10.318	10.785	11.394	11.978	12.526	13.239	12,6
	% de dones	36,8	37,8	38,6	39,7	40,9	41,8	43,0	
ODONTÒLEGS	Total	2.331	2.537	2.536	2.532	2.531	2.535	2.646	13,5
	Homes	1.561	1.640	1.639	1.638	1.637	1.638	1.687	5,4
	Dones	770	897	897	894	894	897	959	8,1
	% de dones	33,0	35,4	35,4	35,3	35,3	35,4	36,2	
FARMACÈUTICS	Total	7.195	7.422	7.824	8.126	8.457	8.709	8.970	24,7
	Homes	2.361	2.376	2.452	2.491	2.510	2.553	2.608	3,4
	Dones	4.834	5.046	5.372	5.635	5.947	6.156	6.362	21,2
	% de dones	67,2	68,0	68,7	69,3	70,3	70,7	70,9	
VETERINARIS	Total	2.085	2.121	2.118	2.018	1.992	2.964	3.168	51,9
	Homes	1.464	1.477	1.470	1.409	1.376	1.899	1.838	17,9
	Dones	621	644	648	609	616	1.065	1.330	34,0
	% de dones	29,8	30,4	30,6	30,2	30,9	35,9	42,0	
INFERMERES	Total	32.950	33.942	35.187	35.632	37.035	38.074	38.718	17,5
	Homes	4.299	4.395	4.546	4.500	4.642	4.720	4.736	1,3
	Dones	28.651	29.547	30.641	31.132	32.393	33.354	33.982	16,2
	% de dones	87,0	87,1	87,1	87,4	87,5	87,6	87,8	
PODÒLEGS (*)	Total					699	774	833	19,2**
	Homes					338	356	369	4,4**
	Dones					361	418	464	14,7**
	% de dones					51,6	54,0	55,7	

Font: Elaboració pròpia CED a partir de dades col·legials publicades per l'INE a data 20/10/2004 (consulta www.ine.es, març de 2005)

Dades referides al nombre total de col·legiats a 31/12 de cada any (sense distingir actius i jubilats, ja que no es publiquen aquestes dades per sexe)

(*): dades publicades per INE pel 2003. Dades 2001-2002, comunicades a INE pel col·legi, i facilitades pel mateix col·legi al CED amb motiu del present estudi

(**): Increment respecte a 2001

Taula 3.- Metges col·legiats. Estimació de no jubilats segons sexe i província, Catalunya 2005.

TOTAL COL.					COL. NO JUBILATS		Homes		Dones		Total	
	Homes	Dones	NC	Total	Total (%)		n	%	n	%	n	%
Barcelona	14.554	11.171		25.725	80,9	Barcelona	12.859	43,5	11.069	37,5	23.928	81,0
Lleida	835	574		1.409	4,4	Lleida	723	2,4	570	1,9	1.293	4,4
Tarragona	1.755	728	2	2.485	7,8	Tarragona	1.610	5,5	715	2,4	2.327	7,9
Girona	1.266	905		2.171	6,8	Girona	1.091	3,7	900	3,0	1.991	6,7
Total	18.410	13.378	2	31.790	100,0	Total	16.283	55,1	13.254	44,9	29.539	100,0

Font: Elaboració pròpia CED a partir de dades col·legials, 2005

Taula 4.- Metges col. no jubilats per edat i percentatge de dones. Catalunya, 2005

Metges col. no jubilats	Homes	Dones	NC	Total	%grup d'edat respecte al total general	% dones respecte a grup d'edat
< 25	1	5		6	0,0	83,3
25-29	694	1.702		2.396	8,1	71,0
30-34	1.232	2.250	1	3.483	11,8	64,6
35-39	1.707	2.130		3.837	13,0	55,5
40-44	1.964	1.837	1	3.802	12,9	48,3
45-49	3.840	2.730		6.570	22,2	41,6
50-54	2.948	1.596		4.544	15,4	35,1
55-59	1.957	649		2.606	8,8	24,9
60-64	1.207	271		1.478	5,0	18,3
65-69	617	71		688	2,3	10,3
70-74	106	11		117	0,4	9,4
75-79	9	1		10	0,1	10
80-84	1	1		2	0,0	50
Total general	16.283	13.254	2	29.539	100	44,9

Font: Elaboració pròpia CED a partir de dades col·legials, 2005

Taula 5.- Percentatge de metges no jubilats segons declaració d'especialitat, sexe i província de col·legiació. Catalunya 2005

Col·legi professional	Sexe	Metges especialistes	Metges sense especialitat declarada	Total
BARCELONA	Homes	55,5	44,5	100,0
	Dones	37,1	62,9	100,0
	<i>Total Barcelona</i>	<i>47,0</i>	<i>53,0</i>	<i>100,0</i>
LLEIDA	Homes	53,4	46,6	100,0
	Dones	35,4	64,6	100,0
	<i>Total Lleida</i>	<i>45,5</i>	<i>54,5</i>	<i>100,0</i>
TARRAGONA	Homes	43,0	57,0	100,0
	Dones	27,6	72,4	100,0
	<i>Total Tarragona</i>	<i>38,3</i>	<i>61,7</i>	<i>100,0</i>
GIRONA	Homes	36,1	63,9	100,0
	Dones	26,7	73,3	100,0
	<i>Total Girona</i>	<i>31,8</i>	<i>68,2</i>	<i>100,0</i>
TOTAL	Homes	52,9	47,1	100,0
	Dones	35,8	64,2	100,0
	<i>Total Catalunya</i>	<i>45,2</i>	<i>54,8</i>	<i>100,0</i>

Font: Elaboració pròpia CED a partir de dades col·legials, 2005

Taula 6.- Percentatge de metges col·legiats no jubilats sense especialitat declarada respecte al total de col·legiats segons grups d'edat.

Edat	Homes	Dones	% segons edat
< 25	16,7	66,7	83,4
25-29	28,9	70,8	99,7
30-34	31,5	57,6	89,1
35-39	29,1	35,8	64,9
40-44	24,6	25,6	50,2
45-49	28,9	23,3	52,2
50-54	22,0	12,9	34,9
55-59	20,1	8,2	28,3
60-64	18,3	7,0	25,3
65-69	18,0	2,9	20,9
70-74	13,7	0,9	14,5
75-79	0,0	0,0	0,0
80-84	0,0	50,0	50,0
% Total sexe	47,1	64,2	54,8

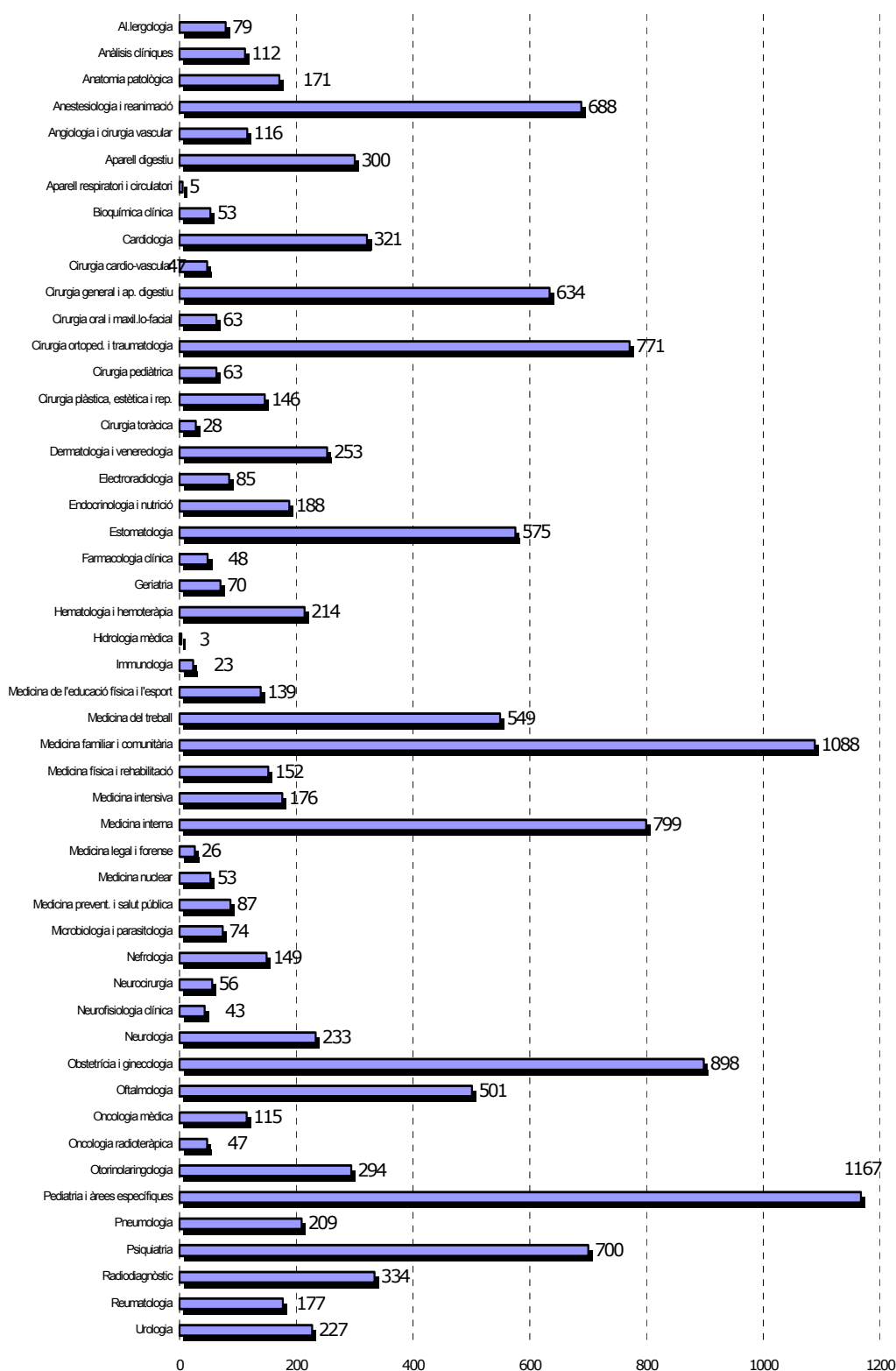
Font: Elaboració pròpia CED a partir de dades col·legials, 2005

Taula 7.- Percentatge de metges segons registre d'especialitat i increment relatiu respecte a 2001.
Total de col·legiats, Catalunya 2005

Col·legi professional	Sexe	Metges especialistes	Metges sense especialitat declarada	% sexe
BARCELONA	Homes	56,0	44,0	56,6
	Dones	37,4	62,6	43,4
<i>% especialistes a Barcelona</i>		<i>47,9</i>	<i>52,1</i>	<i>100,0</i>
LLEIDA	Homes	56,8	43,2	59,3
	Dones	35,2	64,8	40,7
<i>% especialistes a Lleida</i>		<i>48,0</i>	<i>52,0</i>	<i>100,0</i>
TARRAGONA	Homes	44,8	55,2	70,7
	Dones	28,0	72,0	29,3
<i>% especialistes a Tarragona</i>		<i>39,9</i>	<i>60,1</i>	<i>100,0</i>
GIRONA	Homes	38,2	61,8	58,3
	Dones	26,1	73,9	41,7
<i>% especialistes a Girona</i>		<i>33,1</i>	<i>66,9</i>	<i>100,0</i>
TOTAL	Homes	53,8	46,2	57,9
	Dones	36,0	64,0	42,1
<i>% especialistes a Catalunya 2005</i>		<i>46,3</i>	<i>53,7</i>	<i>100,0</i>
LBPS (2001)	Homes	57,1	42,9	59,8
	Dones	35,5	64,5	40,2
<i>% especialistes</i>		<i>48,4</i>	<i>51,6</i>	<i>100,0</i>
Increment relatiu 2001-2005	Homes	0,9	7,1	8,0
	Dones	6,6	10,2	16,8
Total		3,2	8,3	11,5

Font: Elaboració pròpia CED a partir de dades col·legials, 2005 i LBPS (2001), pag 184 de l'annex Dades Professionals

Gràfic 1.- Nombre de metges col·legiats no jubilats segons especialitat. Catalunya 2005



Font: Elaboració pròpia CED a partir de dades col·legials, 2005

*Nota: S'ha deixat la denominació de les especialitats tal i com està registrada als Col·legis, tanmateix, es presenta a l'annex VII el quadre d'evolució dels títols d'especialitat amb la nomenclatura actual i els agrupaments pertinents

Taula 8.- Metges col·legiats no jubilats segons sexe i regió sanitària de residència, Catalunya 2005.

Regió Sanitària de residència	Homes		Dones		NC		Total	
	n	%	n	%	n	%	n	%
Alt Pirineu i Vall d'Aran	101	0,3	72	0,2			173	0,6
Central	665	2,3	499	1,7			1.164	3,9
Girona	1.068	3,6	904	3,1			1.972	6,7
Lleida	626	2,1	511	1,7			1.137	3,8
Metropolitana	11.949	40,5	10.324	35,0	1	0,0	22.273	75,4
Tarragona	1.291	4,4	632	2,1	1	0,0	1.923	6,5
Terres de l'Ebre	328	1,1	122	0,4			450	1,5
Fora de Catalunya	213	0,7	159	0,5			372	1,3
No consta	42	0,1	31	0,1			73	0,2
Total general	16.283	55,1	13.254	44,9	2	0,0	29.539	100,0

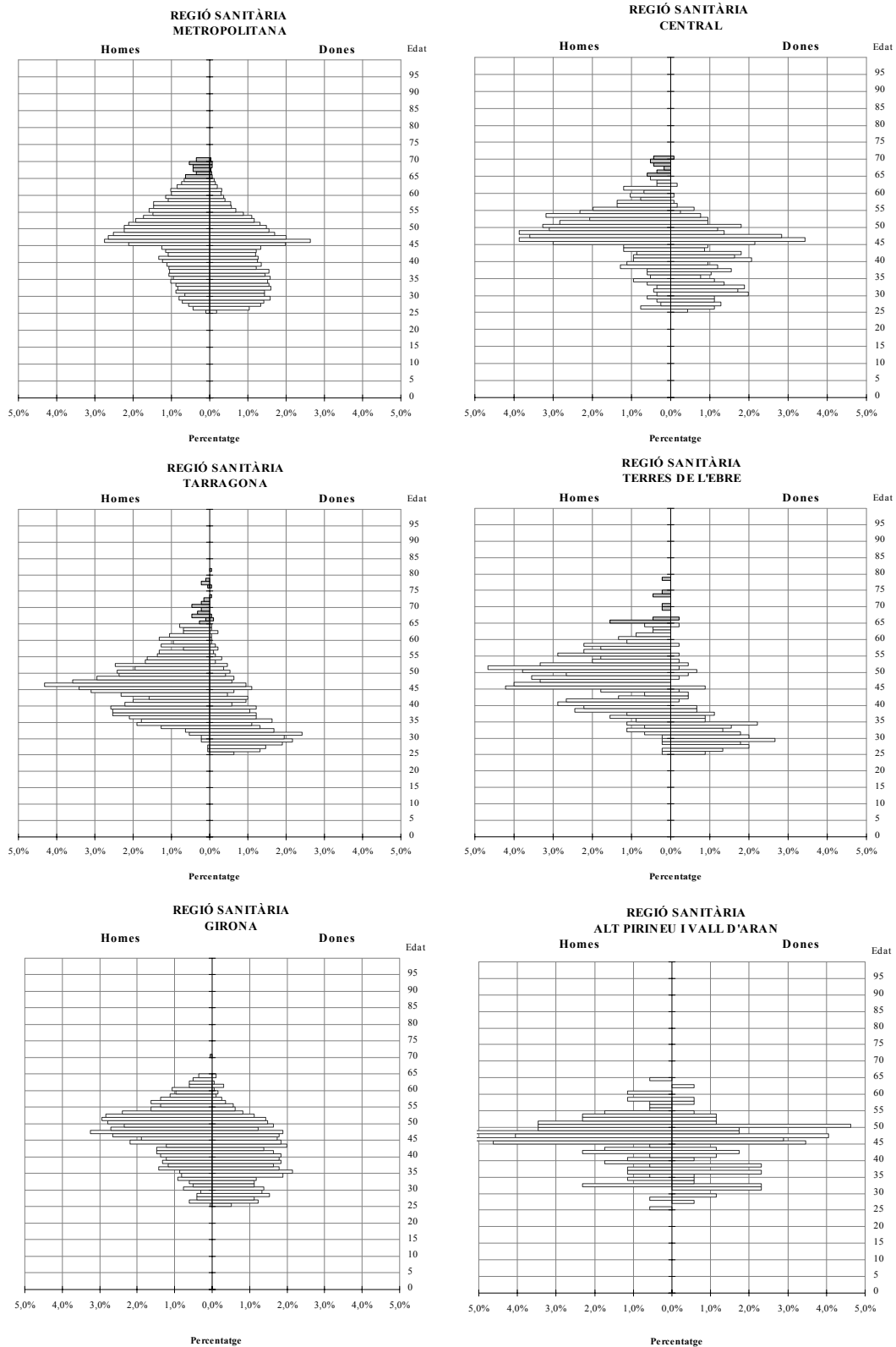
Font: Elaboració pròpia CED a partir de dades col·legials, 2005

Taula 9.- Metges col·legiats no jubilats segons sexe i regió sanitària professional, Catalunya 2005.

Regió Sanitària professional	Homes		Dones		NC		Total		
	n	%	n	%	n	%	n	% sobre total metges	% sobre domicili prof
Alt Pirineu i Vall d'Aran	1	0,0	4	0,0			5	0,0	0,1
Central	341	1,2	177	0,6			518	1,8	6,1
Girona	40	0,1	19	0,1			59	0,2	0,7
Lleida	4	0,0	5	0,0			9	0,0	0,1
Metropolitana	4.883	16,5	2.890	9,8			7.773	26,3	91,9
Tarragona	15	0,1	13	0,0			28	0,1	0,3
Terres de l'Ebre	4	0,0	1	0,0			5	0,0	0,1
Fora de Catalunya	38	0,1	21	0,1			59	0,2	0,7
Total metges amb domicili professional declarat	5.326	18,0	3.130	10,6			8.456	28,6	100,0
No consta	10.957	7,1	10.124	34,3	2	0,0	21.083	71,4	
Total general	16.283	55,1	13.254	44,8	2	0,0	29.539	100,0	

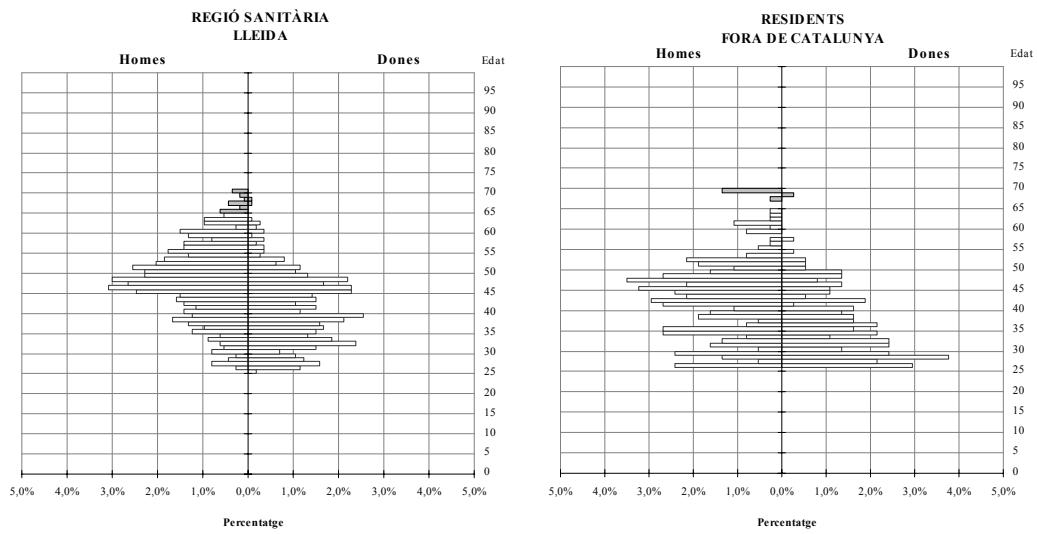
Font: Elaboració pròpia CED a partir de dades col·legials, 2005

Gràfic 2.- Piràmides d'edat de metges col·legiats no jubilats segons regió sanitària de residència, Catalunya 2005



Font: Elaboració pròpia CED a partir de dades col·legials, 2005

Gràfic 2.- (Cont) Piràmides d'edat de metges col·legiats no jubilats segons regió sanitària de residència, Catalunya 2005



Font: Elaboració pròpia CED a partir de dades col·legials, 2005

Taula 10.- Metges col·legiats no jubilats segons regió sanitària de residència, sexe i edat quinquennal, Catalunya 2005

EDAT	Alt Pirineu i Vall d'Aran		Central		Girona		Lleida		Metropolitana			Tarragona		Terres de l'Ebre		Fora de Catalunya		No consta		TOTAL
	H	D	H	D	H	D	H	D	H	D	NC	H	D	H	D	H	D	H	D	EDAT
<20																				
20-24					1	4				1										6
25-29	2	3	23	59	35	112	20	59	577	1.243		6	143	4	39	25	42	1	2	2.396
30-34	6	10	31	94	71	131	39	88	953	1.683		86	164	17	40	26	35	3	5	3.483
35-39	9	9	48	64	118	180	73	107	1.172	1.593		220	121	37	19	28	31	2	6	3.837
40-44	11	8	60	85	152	170	80	75	1.353	1.399	1	215	70	42	6	42	20	9	4	3.802
45-49	42	24	203	128	252	162	153	111	2.727	2.200		324	70	80	7	49	22	8	6	6.570
50-54	23	15	159	55	248	107	114	44	2.111	1.323		195	36	70	7	22	7	6	2	4.544
55-59	5	2	76	11	127	28	76	15	1.505	573		108	13	46	2	7	1	7	4	2.606
60-64	3	1	36	2	62	10	48	10	943	237		86	8	17	1	8		4	2	1.478
65-69			24				17	2	532	63		26	4	10	1	6	1	2		688
70-74			5	1	1		4		76	9		16	1	4						117
75-79									1	0		7	1	1						10
80-84									0	0		1	1							2
85-89									0	1										
90-94																				
TOTAL	101	72	665	499	1.067	904	624	511	11.950	10.32	1	1.290	632	328	122	213	159	42	31	29.539
SEXE										5										
TOTAL	N	%	N	%	N	%	N	%	N	%		N	%	N	%	N	%	N	%	%
REGIÓ	173	0,5	1.164	3,4	1.971	5,8	1.135	3,3	22.276	65,2		1.922	5,6	450	1,3	372	1,1	73	0,2	100,0

Font: Elaboració pròpia CED a partir de dades col·legials, 2005

Taula 11.- Metges especialistes col·legiats no jubilats segons regió sanitària de residència, Catalunya 2005

	METROPOLITANA	CENTRAL	TARRAGONA	TERRES DE L'EBRE	GIRONA	LLEIDA	ALT PIRINEU I VALL D'ARAN	FORA DE CATALUNYA	NO CONSTA	TOTAL
AL.LERGIOLOGIA	64	1	8	1	2	2		1		79
ANALISIS CLINIQUES	81	2	9	4	9	7				112
ANATOMIA PATOLOGICA	138	6	12	2	5	8				171
ANESTESIOLOGIA I REANIMACIO	555	27	40	7	26	21	3	8	1	688
ANGIOLOGIA I CIR. VASCULAR	96	5	7	1	4	3				116
APARELL DIGESTIU	242	10	11	2	17	16	1	1		300
APARELL RESPIRATORI I CIRCULATORI			1	1	3					5
BIOQUIMICA CLINICA	49		1			2		1		53
CARDIOLOGIA	263	11	14	4	11	14		3	1	321
CIR. CARDIO-VASCULAR	42	2				2		1		47
CIR. GENERAL I AP. DIGESTIU	486	38	44	13	31	28	6	6	2	634
CIR. ORAL I MAXIL.LO-FACIAL2	52	1	5		2	3				63
CIR. ORTOPED. I TRAUMATOLOGIA2	594	46	49	12	36	23	4	4	3	771
CIR. PEDIATRICA	54	1	4		3			1		63
CIR. PLASTICA ESTETICA I REP.	124	2	3	1	4	1		11		146
CIR. TORACICA	26		1		1					28
DERMATOLOGIA I VENEROLOGIA	206	9	11	5	12	8		2		253
ELECTRORADIOLOGIA	68	2	5		2	7		1		85
ENDOCRINOLOGIA I NUTRICIO	152	6	7	1	13	7		2		188
ESTOMATOLOGIA	468	35	24	5	9	30	3	1		575
FARMACOLOGIA CLINICA	45	1			2					48
GERIATRIA	51	12	3		1	2		1		70
HEMATOLOGIA I HEMOTERAPIA	178	5	10	2	6	12		1		214
HIDROLOGIA MEDICA	3									3

Font: Elaboració pròpia CED a partir de dades col·legials, 2005

*Nota: s'ha deixat la denominació de les especialitats tal i com està registrada als Col·legis, tanmateix, es presenta a l'annex VII el quadre d'evolució dels títols d'especialitat amb la nomenclatura actual i els agrupaments pertinents

Taula. 11 (Cont).- Metges especialistes col·legiats no jubilats segons regió sanitària de residència, Catalunya 2005

	METROPOLITANA	CENTRAL	TARRAGONA	TERRES DE L'EBRE	GIRONA	LLEIDA	ALT PIRINEU I VALL D'ARAN	FORA DE CATALUNYA	NO CONSTA	Total general
IMMUNOLOGIA	23									23
MEDICINA DEL TREBALL	468	12	16	1	16	32	2	2		549
MEDICINA EDUCACIO FISICA I ESPORT	109	10	6		6	7	1			139
MEDICINA FAMILIAR I COMUNITARIA2	761	52	67	18	92	76	5	10	7	1.088
MEDICINA FISICA I REHABILITACIO2	118	6	11	2	8	4	1	1	1	152
MEDICINA INTENSIVA	152	4	6	2		8		4		176
MEDICINA INTERNA	610	51	42	11	54	20	5	4	2	799
MEDICINA LEGAL I FORENSE	19		3		2	3				27
MEDICINA NUCLEAR	47		3		1	2				53
MED. PREVENT. I SALUT PUBLICA	71	3	2	1	5	4		1		87
MICROBIOLOGIA I PARASITOLOGIA	64	4	2		2	2				74
NEFROLOGIA	119	11	6		9	4				149
NEUROCIRURGIA	45	1	3		5	2				56
NEUROFISIOLOGIA CLINICA	38	2			3	3				46
NEUROLOGIA	189	7	16	3	10	6		2		233
OBSTETRICIA I GINECOLOGIA	710	30	52	13	45	32	5	7	4	898
OFTALMOLOGIA	384	20	27	7	27	23	3	9	1	501
ONCOLOGIA MEDICA	82	5	10		10	8				115
ONCOLOGIA RADIOTERAPICA	47									47
OTO-RINO-LARINGOLOGIA	225	13	19	5	13	12		6	1	294
PEDIATRIA I LES S/AREES ESP.	902	56	74	22	59	43	4	5	2	1.167
PNEUMOLOGIA	176	7	11		7	5	1	1	1	209
PSIQUIATRIA	592	16	29	3	27	20	1	9	3	700
RADIODIAGNOSTIC	269	10	22	6	12	12	2	1		334
REUMATOLOGIA	144	6	7	5	10	2	2	1		177
UROLOGIA	172	7	16	6	10	13		2	1	227
TOTAL ESPECIALISTES	10.510	555	713	166	631	538	49	110	30	13.353
MEDICINA GENERAL	11.721	609	1.205	284	1.340	598	124	262	43	16.186
TOTAL COL·LEGIATS	22.274	1.164	1.924	450	1.972	1.137	173	372	73	29.539

Font: Elaboració pròpia CED a partir de dades col·legials, 2005

*Nota: s'ha deixat la denominació de les especialitats tal i com està registrada als Col·legis, tanmateix, es presenta a l'annex VII el quadre d'evolució dels títols d'especialitat amb la nomenclatura actual i els agrupaments pertinents

Taula 12.- Metges col·legiats no jubilats segons especialitat, sexe i província de col·legiació, Catalunya 2005

ESPECIALITAT	BARCELONA			LLEIDA			TARRAGONA			GIRONA			CATALUNYA		
	Homes	Dones	Total	Homes	Dones	Total	Homes	Dones	Total	Homes	Dones	Total	Homes	Dones	Total
AL.LERGIOLOGIA	34	29	63	1	1	2	5	4	9	0	5	5	40	39	79
ANALISIS CLINIQUES	43	41	84	7	0	7	13	0	13	3	5	8	66	46	112
ANATOMIA PATOLOGICA	76	68	144	5	2	7	12	2	15	0	5	5	93	77	171
ANESTESIOLOGIA I REANIMACIO	290	302	592	13	9	22	37	12	49	16	9	25	356	332	688
ANGIOLOGIA I CIRURG. VASCULAR	84	20	104	3	0	3	6	2	8	1	0	1	94	22	116
APARELL DIGESTIU	198	54	252	14	2	16	13	3	16	13	3	16	238	62	300
APARELL RESPIRATORI I CIRCULATORI	0	0	0	0	0	0	1	1	2	3	0	3	4	1	5
BIOQUIMICA CLINICA	20	30	50	0	2	2	1	0	1	0	0	0	21	32	53
CARDIOLOGIA	205	69	274	14	2	16	12	7	19	11	1	12	242	79	321
CIRURGIA CARDIO-VASCULAR	43	1	44	2	0	2	0	0	0	1	0	1	46	1	47
CIRURGIA GENERAL I AP. DIGESTIU	431	83	514	24	9	33	45	11	56	25	6	31	525	109	634
CIRURGIA ORAL I MAXIL.LO-FACIAL	49	6	55	3	0	3	2	2	4	1	0	1	55	8	63
CIRURGIA ORTOPED. I TRAUMATOLOGI	588	57	645	30	0	30	51	9	60	32	4	36	701	70	771
CIRURGIA PEDIATRICA	39	18	57	0	0	0	3	1	4	1	1	2	43	20	63
CIRURGIA PLASTICA, ESTETICA I REP.	100	37	137	1	0	1	2	1	3	5	0	5	108	38	146
CIRURGIA TORACICA	22	4	26	0	0	0	1	0	1	1	0	1	24	4	28
DERMAT. MED-QUIR. I VENEREOL.	110	106	216	4	3	7	13	3	16	8	6	14	135	118	253
ELECTRORADIOLOGIA	60	12	72	7	0	7	5	0	5	1	0	1	73	12	85
ENDOCRINOLOGIA I NUTRICIO	91	67	158	4	3	7	6	4	10	10	3	13	111	77	188
ESTOMATOLOGIA	353	152	505	26	8	34	26	2	28	4	4	8	409	166	575
FARMACOLOGIA CLINICA	26	22	48	0	0	0	0	0	0	0	0	0	26	22	48
GERIATRIA	34	31	65	1	1	2	1	2	3	0	0	0	36	34	70
HEMATOLOGIA I HEMOTERAPIA	96	88	184	5	6	11	9	4	13	4	2	6	114	100	214
HIDROLOGIA MEDICA	1	2	3	0	0	0	0	0	0	0	0	0	1	2	3
IMMUNOLOGIA	13	10	23	0	0	0	0	0	0	0	0	0	13	10	23
MEDICINA DE L'EDUCACIO FISICA I ESP	75	45	120	6	0	6	6	0	6	6	1	7	93	46	139
MEDICINA DEL TREBALL	279	201	480	16	21	37	15	2	17	9	6	15	319	230	549
MEDICINA FAMILIAR I COMUNITARIA	353	469	822	47	36	83	42	39	81	45	57	102	487	601	1088
MEDICINA FISICA I REHABILITACIO	62	66	128	2	2	4	11	1	12	5	3	8	80	72	152

Font: Elaboració pròpia CED a partir de dades col·legials, 2005

*Nota: s'ha deixat la denominació de les especialitats tal i com està registrada als Col·legis, tanmateix, es presenta a l'annex VII el quadre d'evolució dels títols d'especialitat amb la nomenclatura actual i els agrupaments pertinents

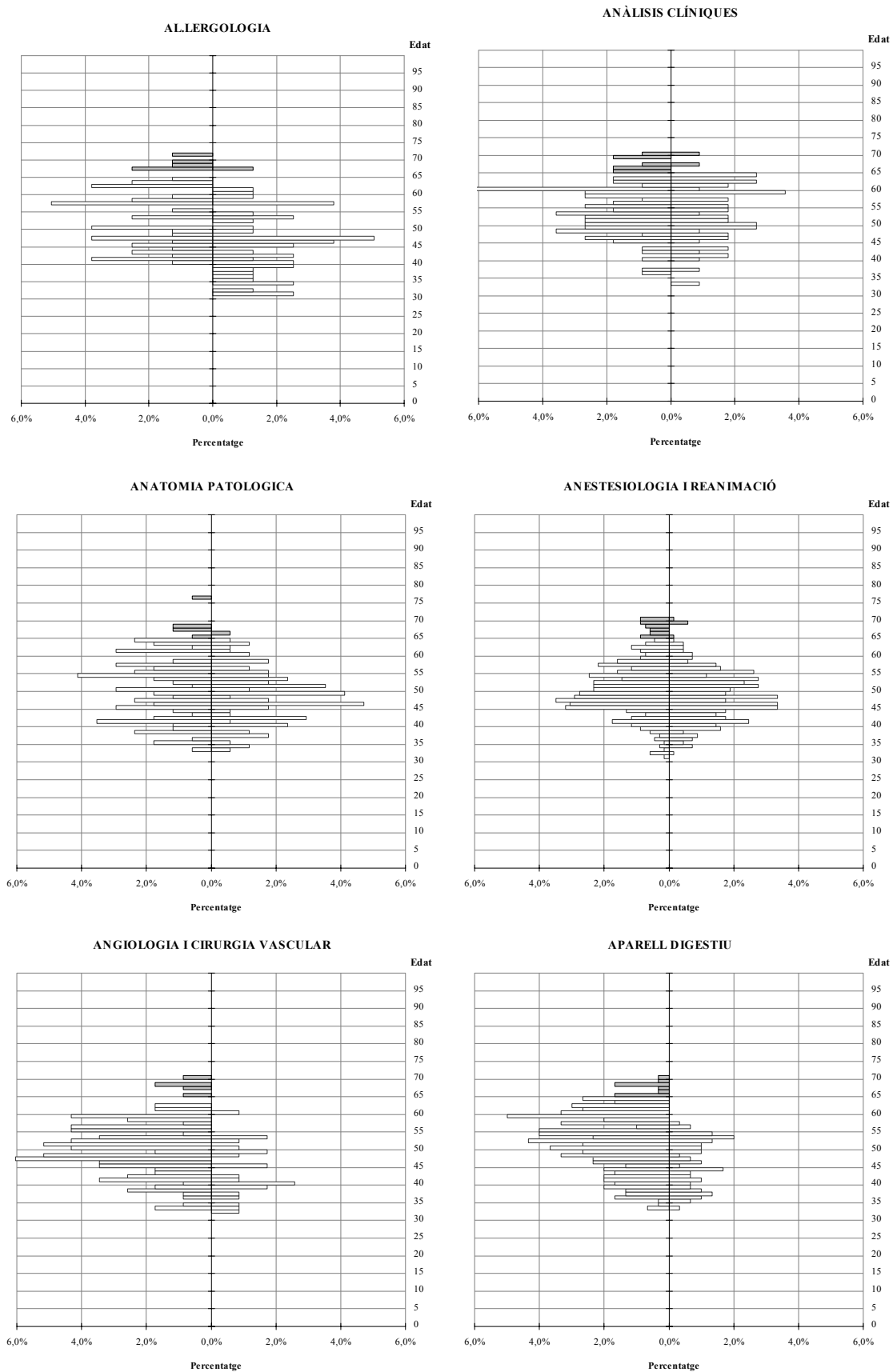
Taula 12 (Cont).- Metges col·legiats no jubilats segons especialitat i sexe, Catalunya 2005

	BARCELONA			LLEIDA			TARRAGONA			GIRONA			CATALUNYA		
	Homes	Dones	Total	Homes	Dones	Total	Homes	Dones	Total	Homes	Dones	Total	Homes	Dones	Total
MEDICINA INTENSIVA	117	43	160	5	2	7	4	5	9	0	0	0	126	50	176
MEDICINA INTERNA	457	211	668	14	9	23	51	3	54	38	16	54	560	239	799
MEDICINA LEGAL I FORENSE	11	8	19	1	2	3	0	3	3	0	1	1	12	14	26
MEDICINA NUCLEAR	22	26	48	0	1	1	2	1	3	1	0	1	25	28	53
MEDICINA PREVENT. I SALUT PUBLICA	46	30	76	3	1	4	3	0	3	0	4	4	52	35	87
MICROBIOLOGIA I PARASITOLOGIA	23	46	69	2	0	2	2	0	2	0	1	1	27	47	74
NEFROLOGIA	93	37	130	2	2	4	5	1	6	7	2	9	107	42	149
NEUROCIRURGIA	42	5	47	2	0	2	1	2	3	3	1	4	48	8	56
NEUROFISIOLOGIA CLINICA	16	24	40	1	2	3	0	0	0	0	0	0	17	26	43
NEUROLOGIA	136	62	198	7	1	8	14	6	20	4	3	7	161	72	233
OBSTETRICIA I GINECOLOGIA	466	288	754	25	9	34	52	15	67	21	22	43	564	334	898
OFTALMOLOGIA	276	131	407	17	11	28	30	8	38	21	7	28	344	157	501
ONCOLOGIA MEDICA	48	38	86	6	3	9	6	3	9	8	3	11	68	47	115
ONCOLOGIA RADIOTERAPICA	31	16	47	0	0	0	0	0	0	0	0	0	31	16	47
OTO-RINO-LARINGOLOGIA	179	66	245	10	2	12	20	3	23	11	3	14	220	74	294
PEDIATRIA I LES S/AREES ESP.	463	502	965	19	29	48	80	19	99	31	24	55	593	574	1167
PNEUMOLOGIA	118	67	185	4	2	6	7	3	10	4	4	8	133	76	209
PSIQUIATRIA	379	243	622	12	9	21	24	6	30	15	12	27	430	270	700
RADIODIAGNOSTIC	173	108	281	6	8	14	23	4	27	8	4	12	210	124	334
REUMATOLOGIA	97	56	153	2	2	4	10	1	11	6	3	9	115	62	177
UROLOGIA	167	13	180	13	0	13	21	2	23	10	1	11	211	16	227
METGES ESPECIALISTES	7135	4110	11245	386	202	588	693	197	891	393	236	629	8607	4745	13353
METGES SENSE ESPECIALITAT	5724	6959	12683	337	368	705	917	518	1436	698	664	1362	7676	8509	16186
Total general	12859	11069	23928	723	570	1293	1610	715	2327	1091	900	1.991	16283	13254	29539

Font: Elaboració pròpia CED a partir de dades col·legials, 2005

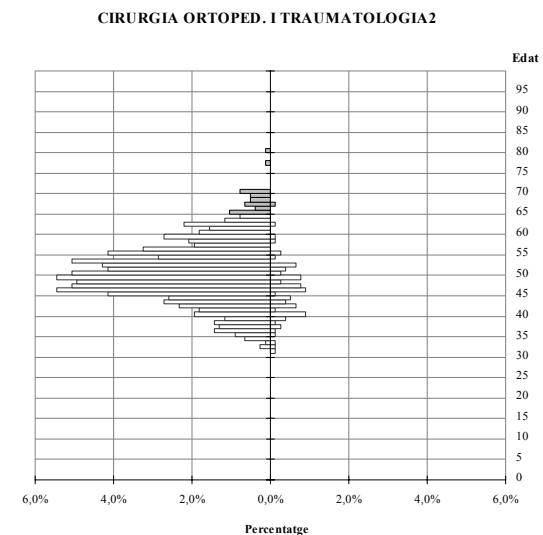
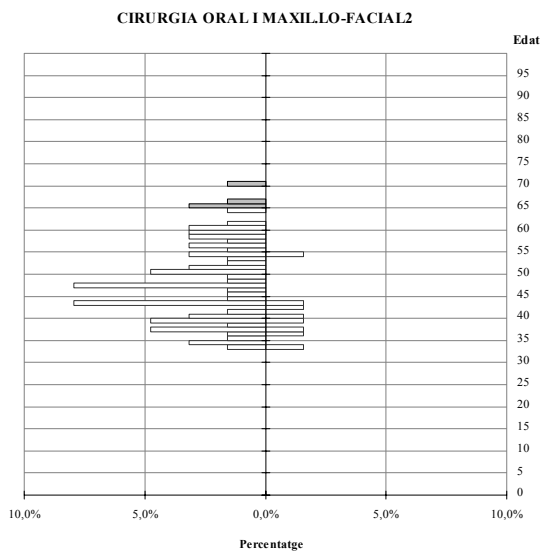
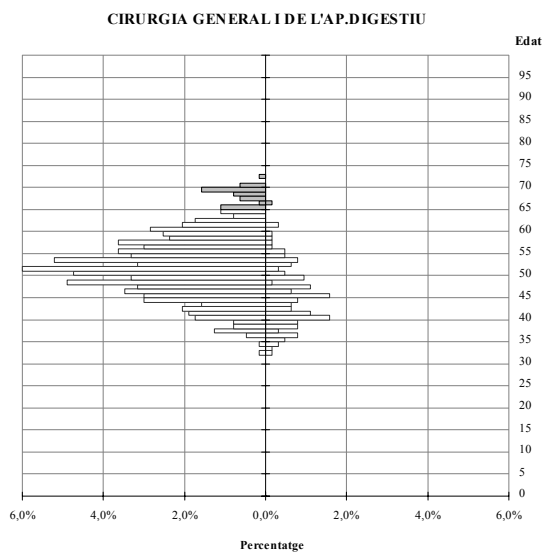
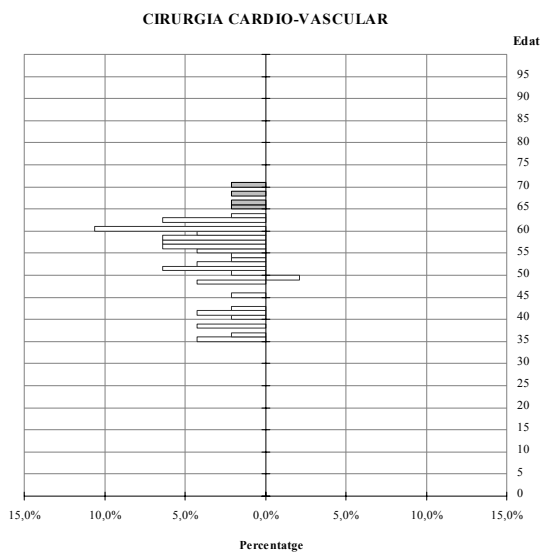
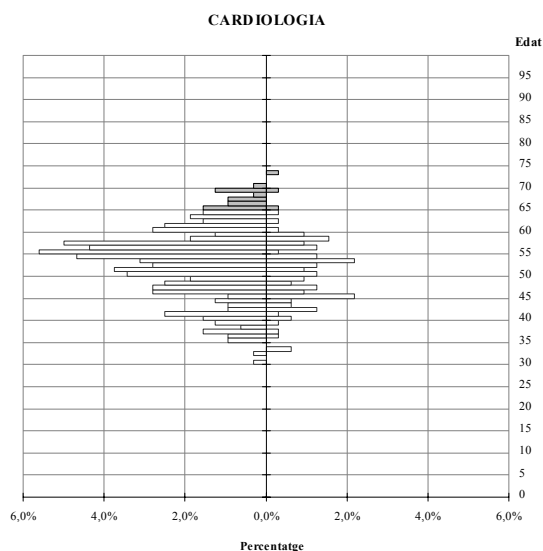
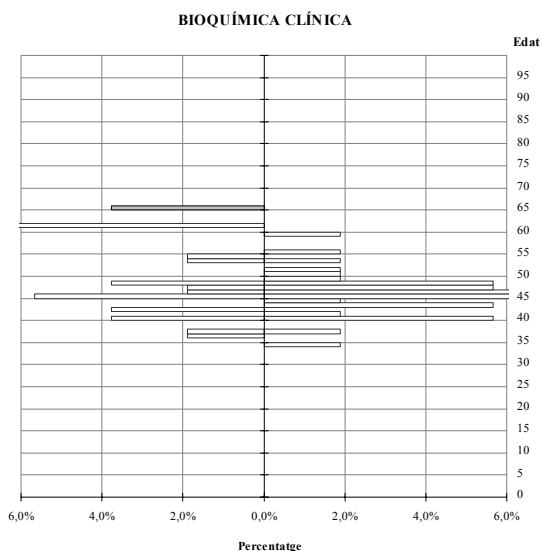
*Nota: s'ha deixat la denominació de les especialitats tal i com està registrada als Col·legis, tanmateix, es presenta a l'annex VII el quadre d'evolució dels títols d'especialitat amb la nomenclatura actual i els agrupaments pertinents

Gràfic 3.- Piràmides d'edat de metges col·legiats no jubilats segons especialitat. Catalunya 2005



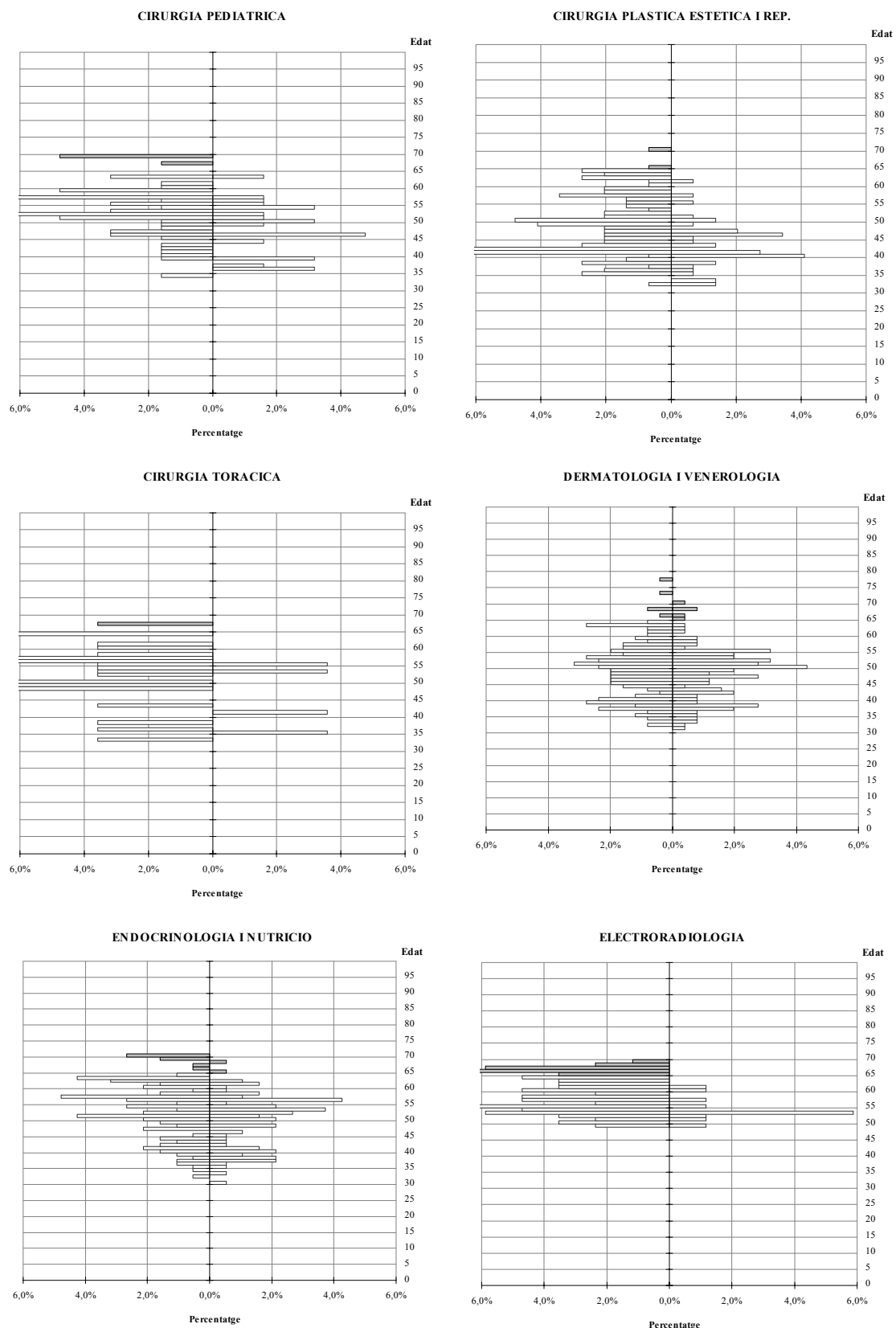
Font: Elaboració pròpia CED a partir de dades col·legials, 2005

*Nota: s'ha deixat la denominació de les especialitats tal i com està registrada als Col·legis, tanmateix, es presenta a l'annex VII el quadre d'evolució dels títols d'especialitat amb la nomenclatura actual i els agrupaments pertinents



Font: Elaboració pròpia CED a partir de dades col·legials, 2005

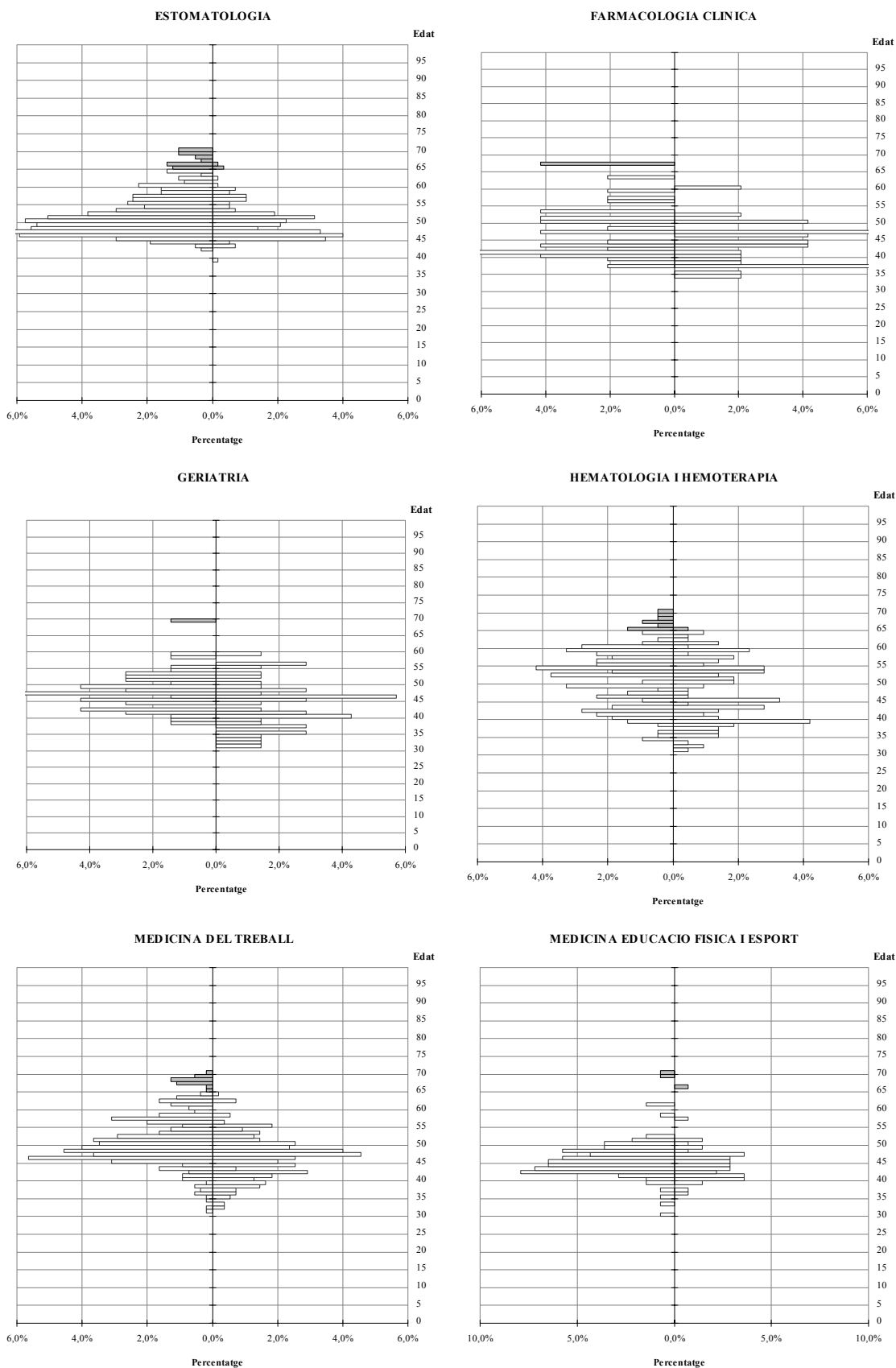
*Nota: s'ha deixat la denominació de les especialitats tal i com està registrada als Col·legis, tanmateix, es presenta a l'annex VII el quadre d'evolució dels títols d'especialitat amb la nomenclatura actual i els agrupaments pertinents



Font: Elaboració pròpia CED a partir de dades col·legials, 2005

*Nota: s'ha deixat la denominació de les especialitats tal i com està registrada als Col·legis, tanmateix, es presenta a l'annex VII el quadre d'evolució dels títols d'especialitat amb la nomenclatura actual i els agrupaments pertinents

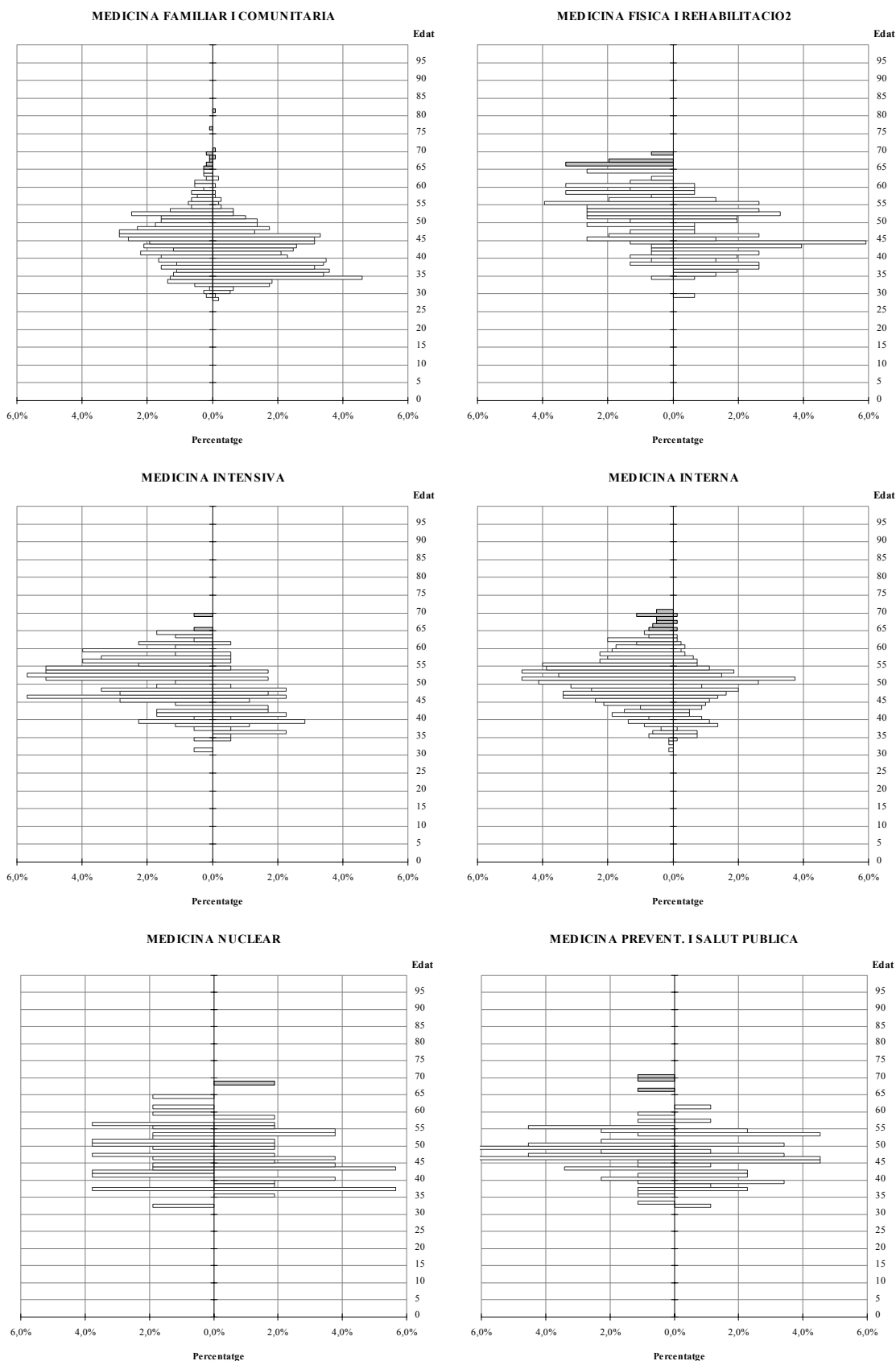
Gràfic 3 (Cont)- Piràmides d'edat de metges col·legiats no jubilats segons especialitat.. Catalunya 2005



Font: Elaboració pròpia CED a partir de dades col·legials, 2005

*Nota: s'ha deixat la denominació de les especialitats tal i com està registrada als Col·legis, tanmateix, es presenta a l'annex VII el quadre d'evolució dels títols d'especialitat amb la nomenclatura actual i els agrupaments pertinents

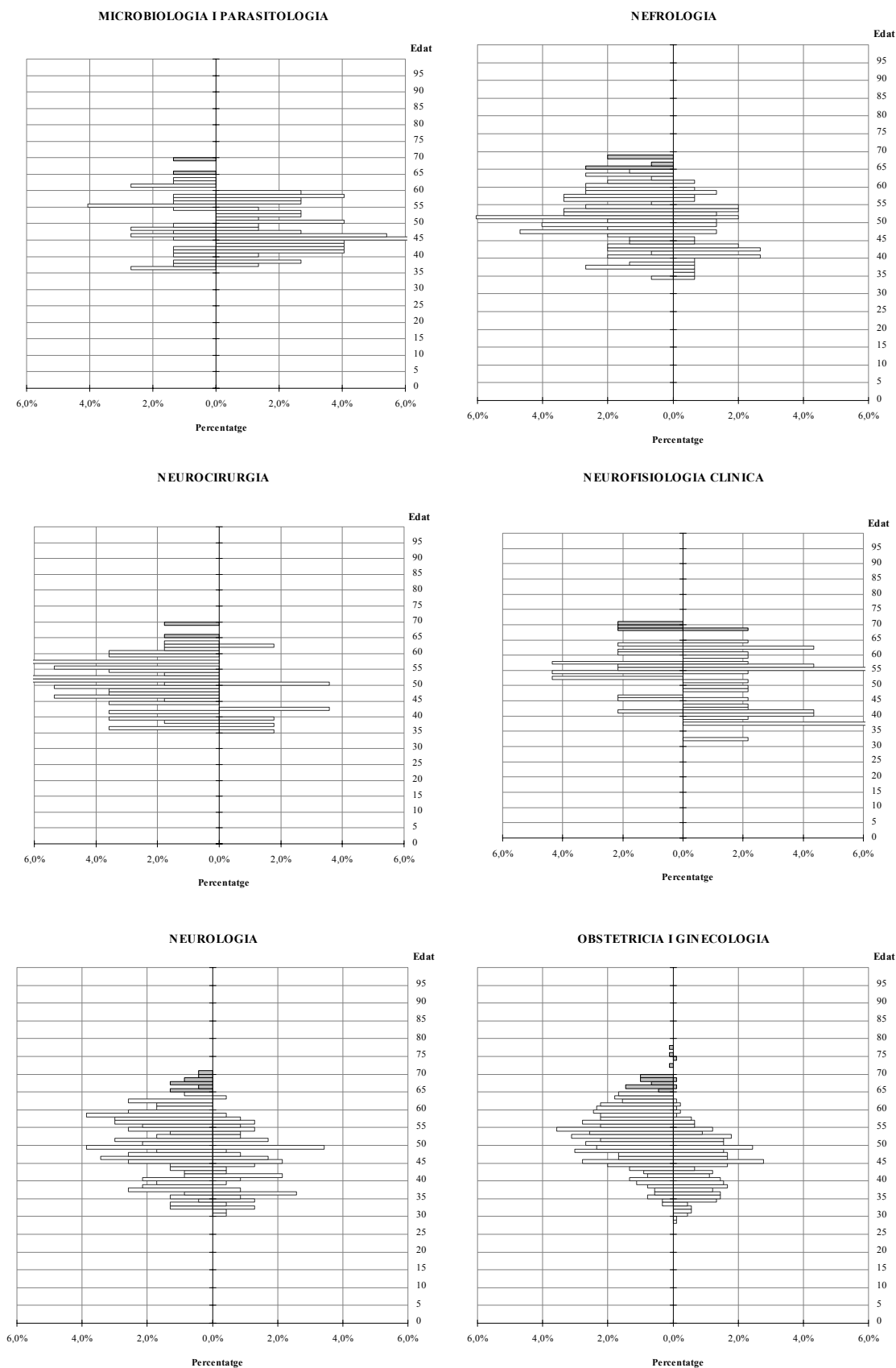
Gràfic 3 (Cont)- Piràmides d'edat de metges col·legiats no jubilats segons especialitat. Catalunya 2005



Font: Elaboració pròpia CED a partir de dades col·legials, 2005

*Nota: s'ha deixat la denominació de les especialitats tal i com està registrada als Col·legis, tanmateix, es presenta a l'annex VII el quadre d'evolució dels títols d'especialitat amb la nomenclatura actual i els agrupaments pertinents

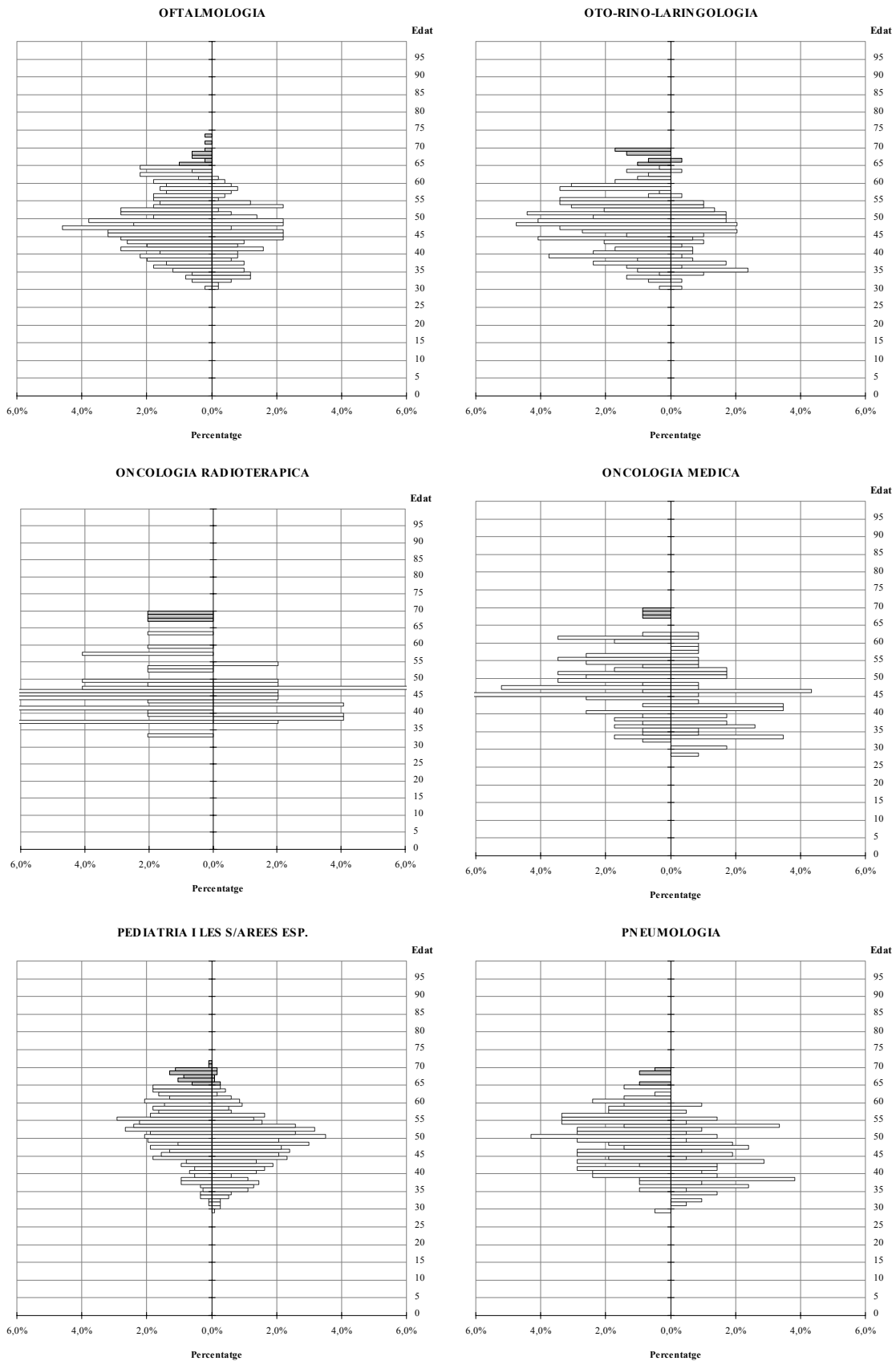
Gràfic 3 (Cont)- Piràmides d'edat de metges col·legiats no jubilats segons especialitat. Catalunya 2005



Font: Elaboració pròpia CED a partir de dades col·legials, 2005

*Nota: s'ha deixat la denominació de les especialitats tal i com està registrada als Col·legis, tanmateix, es presenta a l'annex VII el quadre d'evolució dels títols d'especialitat amb la nomenclatura actual i els agrupaments pertinents

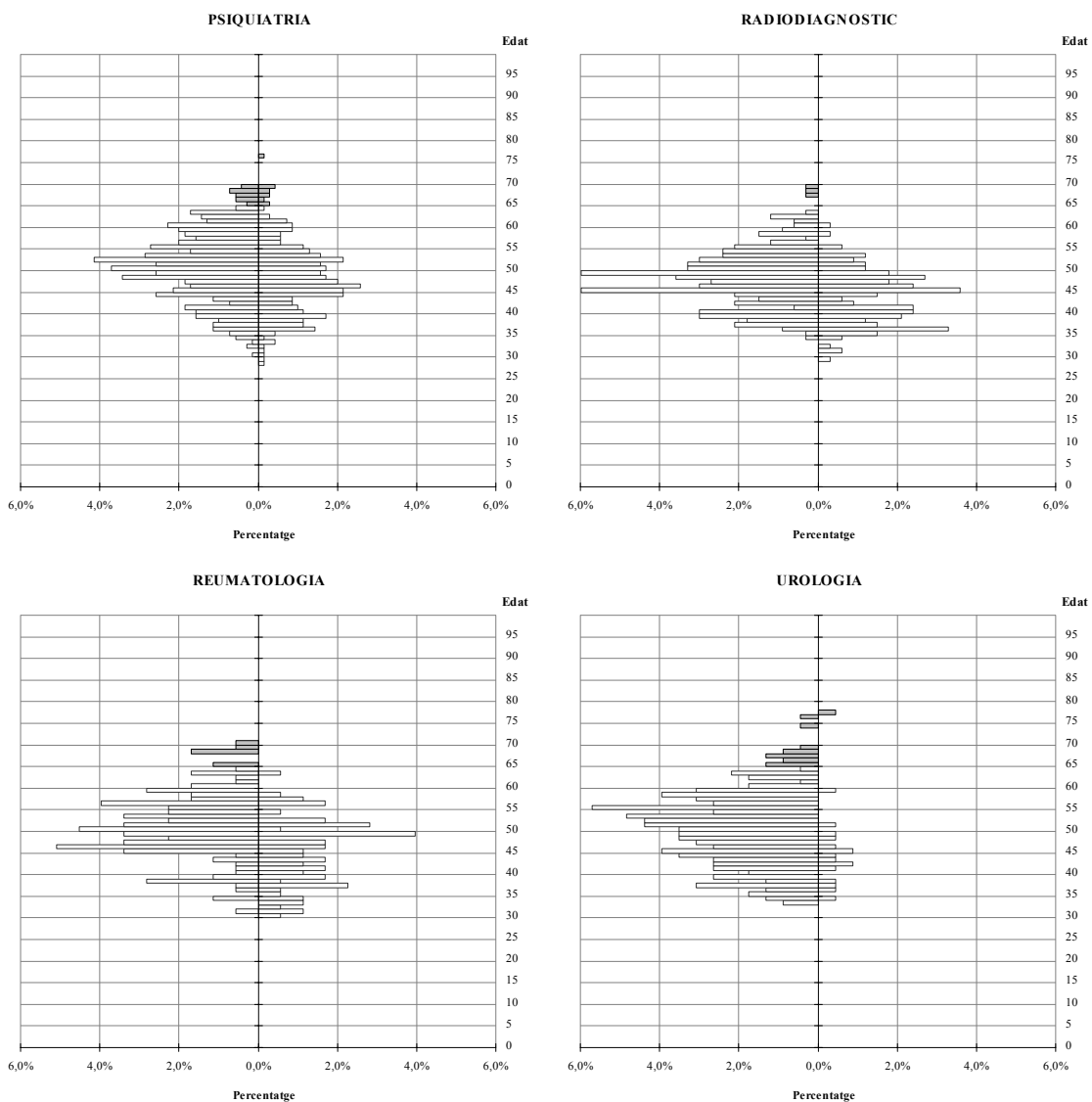
Gràfic 3 (Cont)- Piràmides d'edat de metges col·legiats no jubilats segons especialitat. Catalunya 2005



Font: Elaboració pròpia CED a partir de dades col·legials, 2005

*Nota: s'ha deixat la denominació de les especialitats tal i com està registrada als Col·legis, tanmateix, es presenta a l'annex VII el quadre d'evolució dels títols d'especialitat amb la nomenclatura actual i els agrupaments pertinents

Gràfic 3 (Cont)- Piràmides d'edat de metges col·legiats no jubilats segons especialitat. Catalunya 2005



Font: Elaboració pròpia CED a partir de dades col·legials, 2005

*Nota: s'ha deixat la denominació de les especialitats tal i com està registrada als Col·legis, tanmateix, es presenta a l'annex VII el quadre d'evolució dels títols d'especialitat amb la nomenclatura actual i els agrupaments pertinents

Taula 13.- Exercici privat de metges col·legiats a Lleida segons edat, 2005

	EXERCICI PRIVAT		SENSE EXERCICI PRIVAT	
	n	% respecte col·legiats no jub.	n	% respecte col·legiats no jub.
25-29	0	0,0	64	100,0
30-34	23	16,2	119	83,8
35-39	52	25,7	150	74,3
40-44	55	30,4	126	69,6
45-49	132	40,9	191	59,1
50-54	117	60,0	78	40,0
55-59	66	66,0	34	34,0
60-64	42	67,7	20	32,3
65-69	15	75,0	5	25,0
70-74	3	75,0	1	25,0
Total	505	39,1	788	60,9

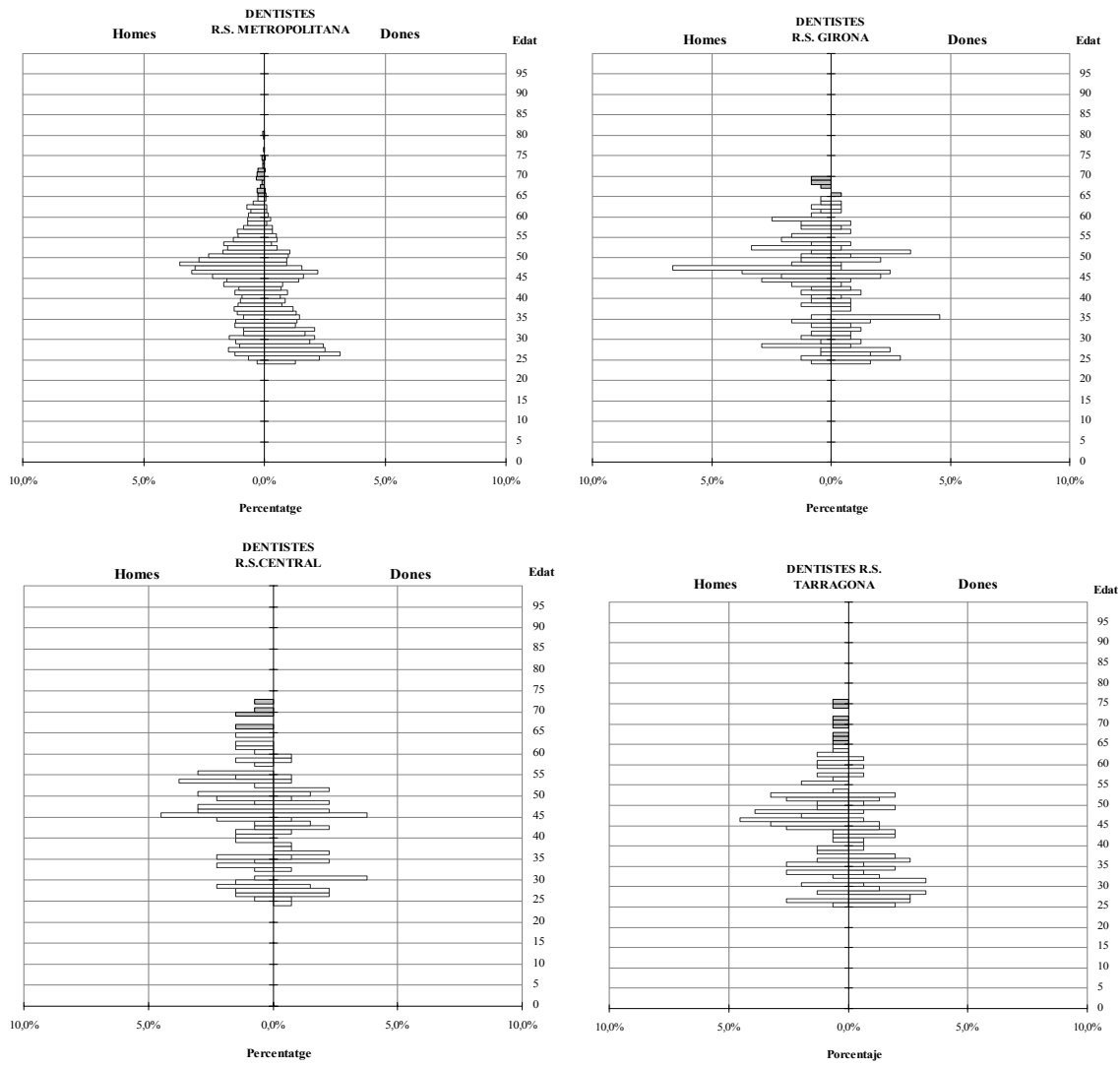
Font: Elaboració pròpia CED a partir de dades col·legials, 2005

Taula 14.- Dentistes col·legiats no jubilats segons sexe i regió sanitària de residència, Catalunya 2005.

Regió sanitària de residència	Homes		Dones		Total	
	n	%	n	%	n	% respecte a regió
Alt Pirineu i Vall d'Aran	17	0,5	11	0,3	28	0,8
Central	80	2,4	53	1,6	133	4,0
Fora catalunya	11	0,3	11	0,3	22	0,7
Girona	136	4,0	105	3,1	241	7,2
Lleida	53	1,6	48	1,4	101	3,0
Metropolitana	1.455	43,3	1.182	35,1	2.637	78,4
Resta província Girona	0	0,0	1	0,0	1	0,0
Tarragona	89	2,6	65	1,9	154	4,6
Terres de l'Ebre	35	1,0	12	0,4	47	1,4
Total general	1.876	55,8	1.488	44,2	3.364	100,0
Total (%)	55,8		44,2		100,0	

Font: Elaboració pròpia CED a partir de dades col·legials, 2005

Gràfic 4.- Piràmides d'edat segons regió sanitària de residència, dentistes col·legiats no jubilats, 2005.



Font: Elaboració pròpia CED a partir de dades col·legials, 2005

Taula 15.- Dentistes col·legiats no jubilats segons regió sanitària de residència, sexe i edat quinquennal, Catalunya 2005

REGIÓ SANITÀRIA DE RESIDÈNCIA																				
		Alt Pirineu i Vall d'Aran		Central		Girona		Lleida		Metropolitana		Tarragona			Terres de l'Ebre			Fora de Catalunya		TOTAL
EDAT	Hom.	Don.	Hom	Don.	Hom	Don.	Hom	Don.	Hom	Don.	Hom	Don.	NC	Hom	Don.	NC	Hom	Don.	EDAT	
< 20																				
20-24				1	2	4		3	8	34			2		1				53	
25-29	4	2	10	9	13	22	3	8	146	323	7	18	4	4	4	1	6	5	584	
30-34		2	6	9	11	13	2	8	147	224	8	12		1	2		1	3	449	
35-39	2	1	5	6	7	17	5	7	141	146	10	9		3			1		360	
40-44	3	3	9	7	18	9	3	4	169	117	7	10		6	1		1		368	
45-49	3	2	18	12	37	18	19	10	375	190	23	7		9	2			2	727	
50-54	3	1	12	7	20	13	8	4	224	90	12	6		4	1		1	1	407	
55-59	2		7	2	16	5	5	3	118	41	8	2		3			1		213	
60-64			7		7	3	4		70	12	6	1		1	1				112	
65-69			4		5	1	2	1	31	3	4			4					55	
70-74			2				2		22	2	3								31	
75-79									2		1								3	
TOTAL SEXE	17	11	80	53	136	105	53	48	1.455	1.182	89	65	6	35	12	2	11	11	3.364	
	<i>N</i>	<i>%</i>	<i>N</i>	<i>%</i>	<i>N</i>	<i>%</i>	<i>N</i>	<i>%</i>	<i>N</i>	<i>%</i>	<i>N</i>	<i>%</i>		<i>N</i>	<i>%</i>		<i>N</i>	<i>%</i>	<i>%</i>	
TOTAL REGIÓ	28	0,8	133	4,0	241	7,2	101	3,0	2.637	78,4	154	4,6		47	1,4		22	0,7	100,0	

Font: Elaboració pròpia CED a partir de dades col·legials, 2005

Taula 16.- Farmacèutics col·legiats no jubilats segons regió sanitària de residència, Catalunya 2005

<i>Regió sanitària de residència</i>	Homes	Dones	no consta	Total	Total (%)
Alt Pirineu i Vall d'Aran	14	66		80	0,9
Central	126	333		459	5,1
Girona	170	517	2	689	7,7
Lleida	96	240		336	3,8
Metropolitana	1.767	4.799	0	6.566	73,5
Tarragona	174	372	2	548	6,1
Terres de l'Ebre	63	105		168	1,9
Fora de Catalunya	34	40		74	0,8
Total	2.444	6.472	4	8.920	99,9
No consta	4	5		9	0,1
Total general	2.448	6.477	4	8.929	100,0

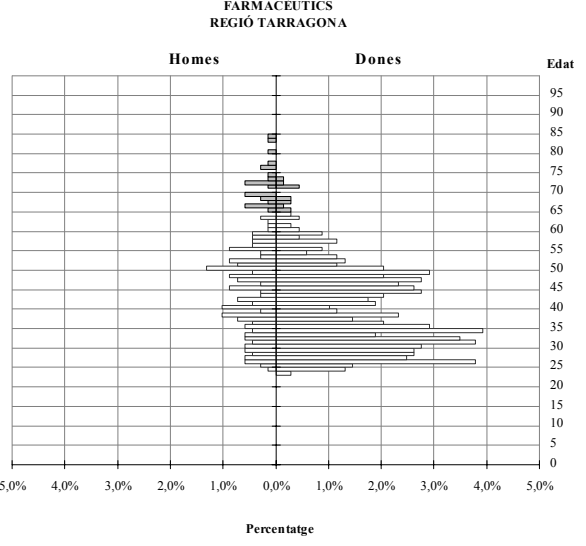
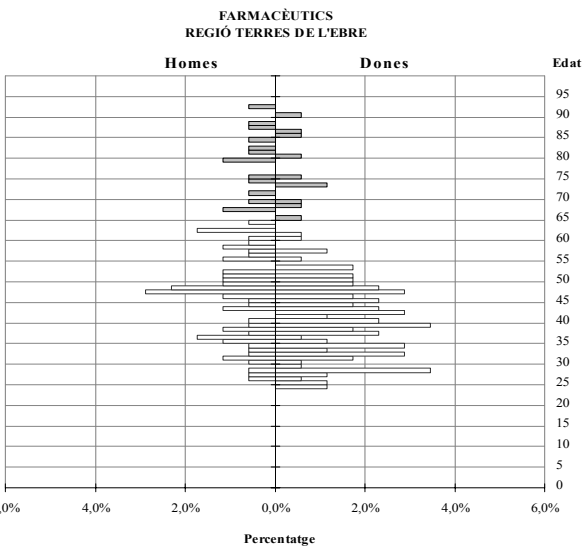
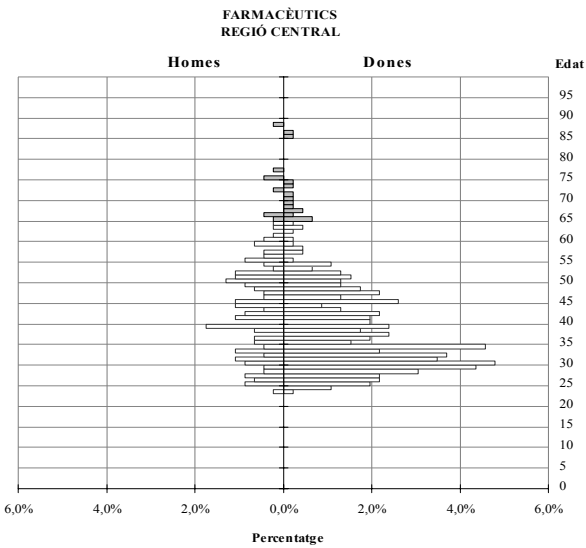
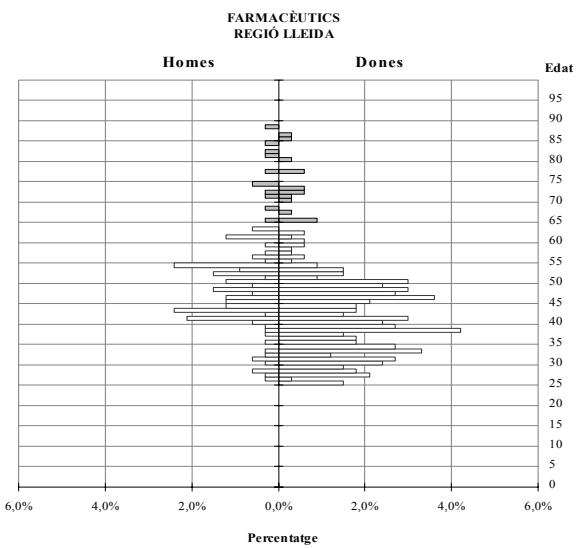
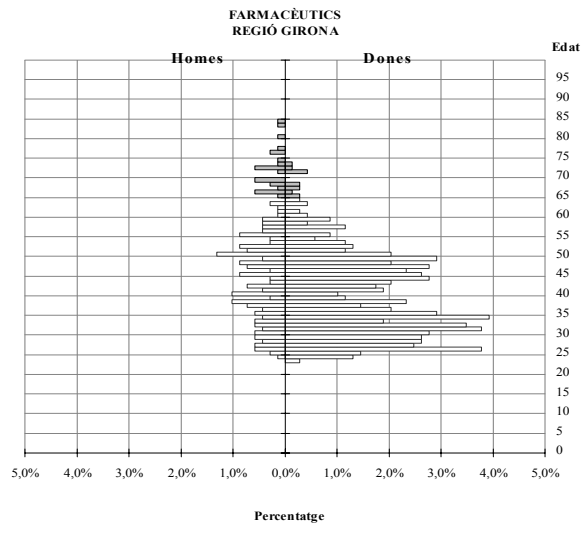
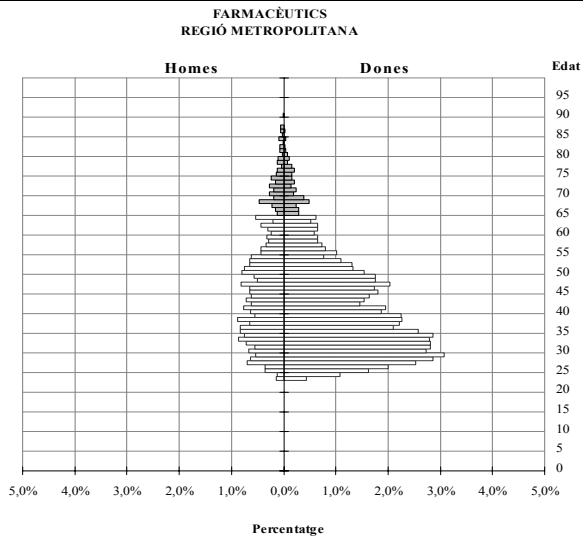
Font: Elaboració pròpia CED a partir de dades col·legials, 2005

Taula 17.- Farmacèutics col·legiats no jubilats segons regió sanitària professional, Catalunya 2005

<i>Regió sanitària professional</i>	Homes	Dones	no consta	Total	% respecte a regió
Alt Pirineu i Vall d'Aran	15	67		82	1,4
Central	94	215		309	5,2
Girona	161	469	2	632	10,7
Lleida	93	236		329	5,6
Metropolitana	1.121	3.001		4.122	69,8
Tarragona	77	242	2	319	5,4
Terres de l'Ebre	26	62		88	1,5
Fora de Catalunya	13	14		27	0,5
Farmacèutics amb regió prof.	1.600	4.306	4	5.908	100,0
No consta	848	2.171		3.021	
Total general	2.448	6.477	4	8.929	
Farm. amb regió prof.	65,36	66,48	100	66,17	
No consta	34,64	33,52	0	33,83	
Total general	100	100	100	100	

Font: Elaboració pròpia CED a partir de dades col·legials, 2005

Gràfic 5.- Piràmides d'edat segons regió sanitària de residència, farmacèutics no jubilats, Catalunya 2005.



Font: Elaboració pròpia CED a partir de dades col·legials, 2005

Taula 18- Farmacèutics col·legiats no jubilats segons regió sanitària de residència, sexe i edat quinquenal, Catalunya 2005

REGIÓ SANITÀRIA DE RESIDÈNCIA																						
EDAT	Alt Pirineu i Vall d'Aran		Central		Girona		Lleida		Metropolitana		Tarragona		Terres de l'Ebre			Fora de Catalunya		No consta		TOTAL		
	H	D	H	D	H	D	H	D	H	D	H	D	NC	H	D	NC	H	D	H	D	EDAT	
20-24			1	6	1	11			17	98		7			2						143	
25-29	1	9	15	63	17	89	4	24	170	794	12	58		3	12		8	7			1286	
30-34	1	10	18	86	18	109	5	41	233	916	17	56		6	16		16	8	2	1	1560	
35-39	1	7	17	46	21	68	4	40	245	751	14	53		9	16		4	7		1	1304	
40-44	3	15	16	38	19	65	22	35	220	557	25	48		4	18		4	3	1	1	1094	
45-49	2	14	16	42	22	87	17	46	208	599	18	59		14	19		4	2		1	1170	
50-54	3	6	19	27	24	43	21	26	226	399	28	31		6	9		2	6	1	1	878	
55-59	2	3	11	6	18	23	5	7	120	252	7	23		7	3		1				489	
60-64			5	5	5	10	6	5	115	198	15	12		5	2						383	
65-69			3	8	12	7	2	4	76	111	14	8		3	3		1				252	
70-74	1	1	1	4	7	5	4	6	74	60	8	7		2	2						182	
75-79		1	3		3		3	4	35	45	5	2		3	1						105	
80-84					3		2	1	17	14	7	5									49	
85-89			1	2				1	10	3	3	2		1							23	
90-94							1		1	1	1				1						5	
No consta										1											1	
TOTAL	14	66	126	333	170	517	96	240	1.767	4.798	174	371	6	63	104	2	40	33	4	5	8.929	
SEXE	<i>N</i>	<i>%</i>	<i>N</i>	<i>%</i>	<i>N</i>	<i>%</i>	<i>N</i>	<i>%</i>	<i>N</i>	<i>%</i>	<i>N</i>	<i>%</i>		<i>N</i>	<i>%</i>		<i>N</i>	<i>%</i>	<i>N</i>	<i>%</i>	<i>%</i>	
TOTAL REGIÓ	80	0,9	459	5,1	687	7,7	336	3,8	6.565	73,5	545	6,1		167	1,9		73	0,8	9	0,1	100,0	

Font: Elaboració pròpia CED a partir de dades col·legials, 2005

Taula 19.- Biòlegs clínics col·legiats no jubilats segons regió sanitària de residència, Catalunya 2005

<i>Regió sanitària de residència</i>	Homes		Dones		Total	
	n	%	n	%	n	%
Alt Pirineu i Vall d'Aran	1	0,2	1	0,2	2	0,5
Central	5	1,2	14	3,3	19	4,5
Girona	8	1,9	14	3,3	22	5,2
Lleida		0,0	2	0,5	2	0,5
Metropolitana	73	17,3	282	66,8	355	84,1
Tarragona	5	1,2	12	2,8	17	4,0
Terres de l'Ebre		0,0	1	0,2	1	0,2
Fora de Catalunya		0,0	1	0,2	1	0,2
No consta	3	0,7		0,0	3	0,7
Total general	95	22,5	327	77,5	422	100,0

Font: Elaboració pròpia CED a partir de dades col·legials, 2005

Taula 20.- Biòlegs clínics col·legiats no jubilats segons regió sanitària professional, Catalunya 2005

<i>Regió sanitària professional</i>	Homes		Dones		Total		% regió prof.
	n	%	n	%	n	%	
Alt Pirineu i Vall d'Aran		0,0	2	0,5	2	0,5	1,4
Central	1	0,2		0,0	1	0,2	0,7
Girona	2	0,5	4	0,9	6	1,4	4,2
Lleida		0,0	1	0,2	1	0,2	0,7
Metropolitana	29	6,9	97	23,0	126	29,9	88,1
Tarragona	1	0,2	5	1,2	6	1,4	4,2
Terres de l'Ebre		0,0		0,0	0	0,0	0,0
Fora de Catalunya		0,0	1	0,2	1	0,2	0,7
Biòlegs amb dada prof.	33	7,8	110	26,1	143	33,9	100,0
No consta	62	14,7	217	51,4	279	66,1	
Total general	128	30,3	437	103,6	565	133,9	

Font: Elaboració pròpia CED a partir de dades col·legials, 2005

Taula 21.- Biòlegs clínics col·legiats no jubilats segons regió sanitària de residència, sexe i edat quinquenal, Catalunya 2005

REGIÓ SANITÀRIA DE RESIDÈNCIA																					
		Alt Pirineu i Vall d'Aran		Central		Girona		Lleida		Metropolitana		Tarragona		Terres de l'Ebre		Fora de Catalunya		No consta		TOTAL	
EDAT	H	D	H	D	H	D	H	D	H	D	H	D	H	D	H	D	H	D	H	D	EDAT
<20																					
20-24				1					2	1			1								5
25-29				2		3		1	10	29								1			46
30-34		1		1		1	2		6	32		2									45
35-39				1	4	1	3		15	63	1	2						2			92
40-44				3	3	4	5	1	22	64	2	4					1				109
45-49	1			1	1	2	1		12	47	2	3			1						71
50-54					2				7	31											40
55-59									2	11											13
60-64										1											1
TOTAL SEXE	1	1	5	14	8	14		2	76	279	5	12		1		1	3	0		422	
	<i>N</i>	<i>%</i>	<i>N</i>	<i>%</i>	<i>N</i>	<i>%</i>	<i>N</i>	<i>%</i>	<i>N</i>	<i>%</i>	<i>N</i>	<i>%</i>	<i>N</i>	<i>%</i>	<i>N</i>	<i>%</i>	<i>N</i>	<i>%</i>	<i>N</i>	<i>%</i>	<i>%</i>
TOTAL REGIÓ	2	0,5	19	4,5	22	5,2	2	0,5	355	84,1	17	4,0	1	0,2	1	0,2	3	0,7		100,0	

Font: Elaboració pròpia CED a partir de dades col·legials, 2005

Taula 22.- Infermeres col·legiades no jubilades segons regió sanitària de residència i sexe, Catalunya 2005
(excepte Col. de Lleida)

Regió sanitària de residència	Homes		Dones		Total	
	n	%	n	%	n	% regió
<i>Alt Pirineu i Vall d'Aran</i>	10	0,03	54	0,16	64	0,19
Central	174	0,51	1.945	5,69	2.119	6,20
Girona	268	0,78	2.542	7,44	2.810	8,22
<i>Lleida</i>	14	0,04	38	0,11	52	0,15
Metropolitana	3.017	8,83	22.843	66,82	25.860	75,65
Tarragona	198	0,58	1.980	5,79	2.184	6,39
Terres de l'Ebre	96	0,28	680	1,99	778	2,28
Col·legiats amb dada residencial	3.777	11,0	30.082	88,0	33.867	99,1
No consta	50	0,15	269	0,79	319	0,93
Total general	3.827	11,19	30.351	88,78	34.186	100,00

Font: Elaboració pròpia CED a partir de dades col·legials, 2005

Gràfic 6.- Piràmides d'edat segons regió sanitària de residència, infermeres col·legiades no jubilades, Catalunya 2005 (excepte col. de Lleida)



Font: Elaboració pròpia CED a partir de dades col·legials, 2005

Taula 23.- Infermeres col·legiades no jubilades segons regió sanitària de residència, sexe i edat quinquennal, Catalunya 2005 (excepte província de Lleida)

REGIÓ SANITÀRIA DE RESIDÈNCIA																				
		<i>Alt Pirineu i Vall d'Aran</i>		Central		Girona		<i>Lleida</i>		Metropolitana		Tarragona			Terres de l'Ebre			No consta		TOTAL
EDAT	H	D	H	D	H	D	H	D	H	D	H	D	NC	H	D	NC	H	D	EDAT	
<20						1													1	
20-24		9	4	121	16	205		9	130	1.589	11	131	2	7	46		1	17	2.298	
25-29	1	15	13	317	43	435	1	5	476	3.935	24	324	4	16	105	1	11	34	5.760	
30-34		9	30	369	32	370	5	9	373	3.152	34	301		13	116		10	25	4.848	
35-39	2	9	16	253	31	319	1	7	258	2.461	30	283		14	110		4	31	3.829	
40-44		3	14	196	24	298	2	4	302	2.506	32	233		8	78		5	39	3.744	
45-49	3	8	39	291	42	455	3	4	491	3.679	27	367		18	131		8	56	5.622	
50-54	1		18	216	37	234			468	2.486	22	184		13	60		3	32	3.774	
55-59	2	1	18	85	14	123			267	1.307	11	93		4	21		5	21	1.972	
60-64			6	33	13	57	1		133	565	5	38		1	11		3	9	875	
65-69	1		2	8	6	18			39	106	1	11		1	1			1	195	
70-74			1		4	12			14	62		4							97	
75-79			2	1	1	4			6	32		1						1	48	
80-84			1	1	4	1			3	14									24	
85-89					1	1			1	2		1							6	
90-94										1	1							1	3	
No consta			10	54		9	1		56	946		9		1	1	1		2	1090	
TOTAL	10	54	174	1.945	268	2.542	14	38	3.017	22.843	198	1.980	6	96	680	2	50	269	34.186	
SEXE	<i>N</i>	<i>%</i>	<i>N</i>	<i>%</i>	<i>N</i>	<i>%</i>	<i>N</i>	<i>%</i>	<i>N</i>	<i>%</i>	<i>N</i>	<i>%</i>		<i>N</i>	<i>%</i>		<i>N</i>	<i>%</i>	<i>%</i>	
TOTAL REGIÓ	64	0,2	2.119	6,2	2.810	8,2	52	0,2	25.860	75,6	2.178	6,4		776	2,3		319	0,9	100,0	

Font: Elaboració pròpia CED a partir de dades col·legials, 2005. En cursiva dades provisionals en tant que manquen dades del Col·legi d'Infermeria de Lleida.

Taula 24.- Podòlegs col·legiats no jubilats segons regió sanitària de residència, Catalunya 2005

Regió sanitària de residència	Homes		Dones		Total	
	n	%	n	%	n	%
Alt Pirineu i Vall d'Aran	2	0,2	5	0,6	7	0,8
Central	22	2,5	53	5,9	75	8,4
Girona	20	2,2	34	3,8	54	6,0
Lleida	3	0,3	13	1,5	16	1,8
Metropolitana	311	34,7	359	40,1	670	74,9
Tarragona	18	2,0	22	2,5	40	4,5
Terres de l'Ebre	2	0,2	4	0,4	6	0,7
No consta	13	1,5	14	1,6	27	3,0
Total general	391	43,7	504	56,3	895	100,0

Font: Elaboració pròpia CED a partir de dades col·legials, 2005

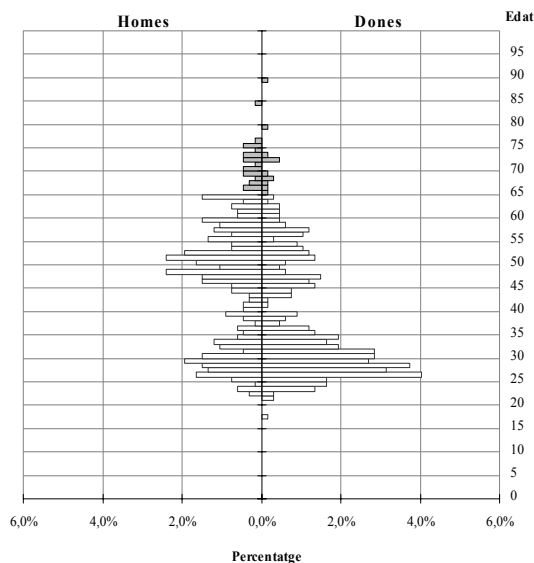
Taula 25.- Podòlegs col·legiats no jubilats segons regió sanitària professional, Catalunya 2005

Regió sanitària 1er domicili prof.	Homes		Dones		Total		% resp. total podòlegs	% resp. 1er dom. Prof
	n	%	n	%	n			
Alt Pirineu i Vall d'Aran		0,0	3	0,3	3	0,3	0,8	
Central	5	0,6	25	2,8	30	3,4	8,5	
Girona	7	0,8	15	1,7	22	2,5	6,2	
Lleida	3	0,3	7	0,8	10	1,1	2,8	
Metropolitana	124	13,9	144	16,1	268	29,9	75,5	
Tarragona	9	1,0	11	1,2	20	2,2	5,6	
Terres de l'Ebre	1	0,1	1	0,1	2	0,2	0,6	
Total amb un domicili prof.	149	16,6	206	23,0	355	39,7	100,0	
No consta	242	27,0	298	33,3	540	60,3		
Total general	391	43,7	504	56,3	895	100,0		

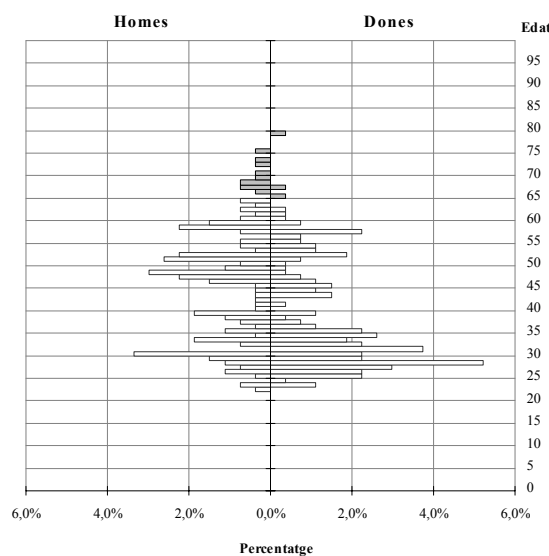
Font: Elaboració pròpia CED a partir de dades col·legials, 2005

Gràfic 7.- Piràmides d'edat segons regió sanitària de residència. Podòlegs col·legiats no jubilats, 2005.

PODÒLEGS REGIÓ SANITÀRIA DE RESIDÈNCIA METROPOLITANA



PODÒLEGS REGIÓ SANITÀRIA PROFESSIONAL METROPOLITANA



Font: Elaboració pròpia CED a partir de dades col·legials, 2005

Taula 26- Podòlegs col·legiats no jubilats segons regió sanitària de residència, sexe i edat quinquennal, Catalunya 2005

REGIÓ SANITÀRIA DE RESIDÈNCIA																						
		Alt Pirineu i Vall d'Aran		Central		Girona		Lleida		Metropolitana		Tarragona			Terres de l'Ebre			Fora de Catalunya		No consta		TOTAL
EDAT	H	D	H	D	H	D	H	D	H	D	H	D	NC	H	D	NC	H	D	H	D	EDAT	
<20																						
20-24			3	9		1		1	7	24	1	4			3				1	4		
25-29			3	14	4	12	1	6	48	102	1	3							3	4	201	
30-34			2	12	2	4		3	32	75	3	4			1				1	3	142	
35-39		2		4	1	2			17	30	1	1							2		60	
40-44		1	4	2	2	5			15	12	4	6		1					1	1	54	
45-49		1	5	7	4	4		2	48	34	1	3		1					2	1	113	
50-54			1	4	1	3		1	50	34	4	1							1	1	101	
55-59			1	1	1		2		39	24									1		69	
60-64	2		2			1			26	12	2										45	
65-69					1				9	6	1								1		18	
70-74			1		2	1			11	4											19	
75-79					1	1			4	1											7	
80-84					1				3												4	
85-89										1												
90-94																						
No consta		1							2													
TOTAL SEXE	2	5	22	53	20	34	3	13	311	359	18	22		2	4		0	0	13	14	895	
	N	%	N	%	N	%	N	%	N	%	N	%		N	%		N	%	N	%	%	
TOTAL REGIÓ	7	0,8	75	8,4	54	6,0	16	1,8	670	74,9	40	4,5		6	0,7		0	0,0	27	3,0	100,0	

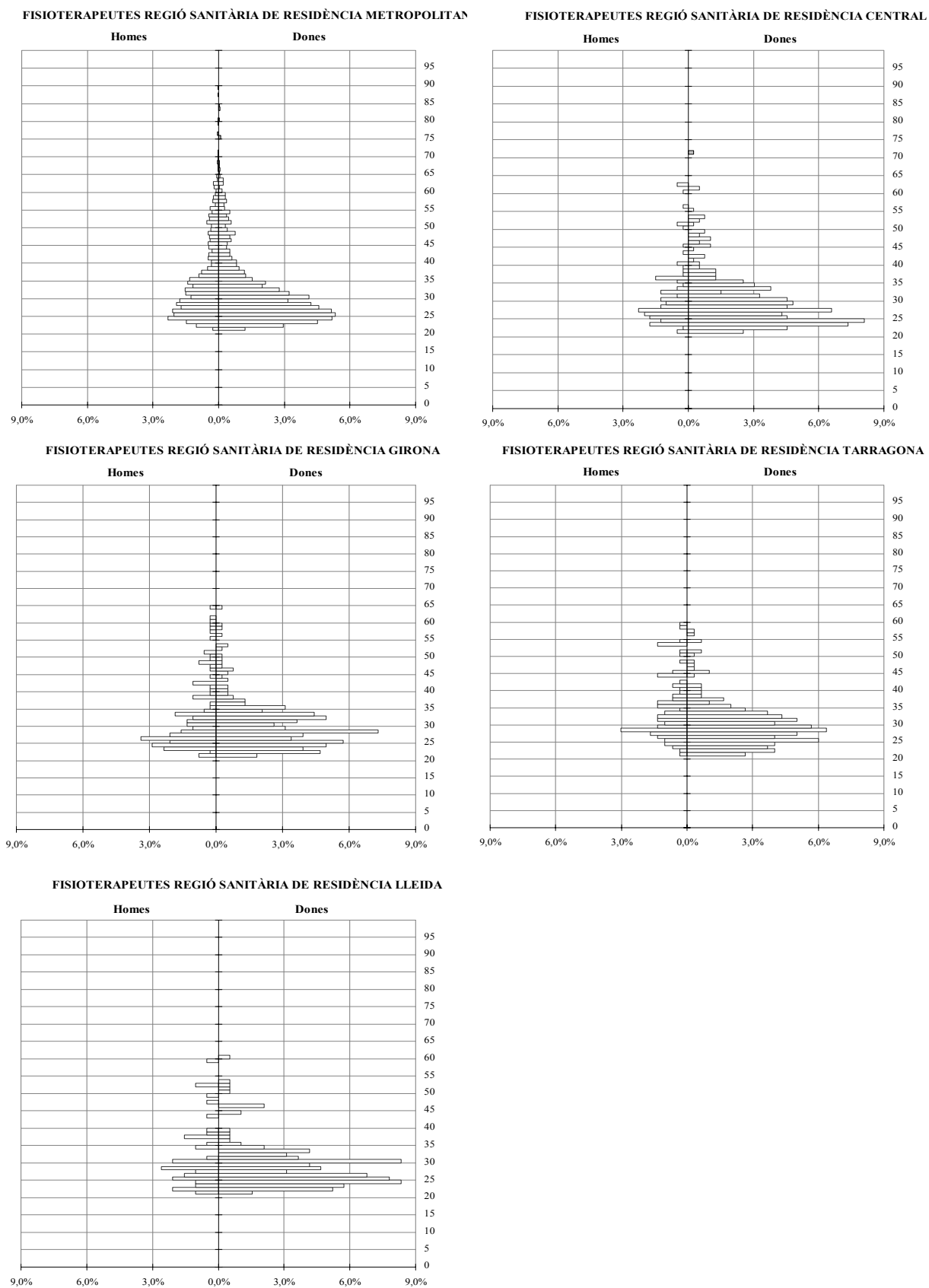
Font: Elaboració pròpia CED a partir de dades col·legials, 2005

Taula 27.- Fisioterapeutes col·legiats no jubilats segons regió sanitària de residència, Catalunya 2005

<i>Regió sanitària de residència</i>	Homes		Dones		Total	
	n	%	n	%	n	%
Alt Pirineu i Vall d'Aran	8	0,2	36	0,7	44	0,9
Central	85	1,8	310	6,4	395	8,1
Girona	116	2,4	267	5,5	383	7,9
Lleida	43	0,9	149	3,1	192	4,0
Metropolitana	1.140	23,5	2.231	46,0	3.371	69,5
Tarragona	80	1,6	219	4,5	299	6,2
Terres de l'Ebre	17	0,4	47	1,0	64	1,3
Fora de Catalunya	24	0,5	80	1,6	104	2,1
Total general	1.514	31,2	3.339	68,8	4.853	100,0

Font: Elaboració pròpia CED a partir de dades col·legials, 2005

Gràfic 8.- Piràmides d'edat segons regió sanitària de residència, fisioterapeutes col·legiats no jubilats, Catalunya 2005.



Font: Elaboració pròpia CED a partir de dades col·legials, 2005

Taula 28 - Fisioterapeutes col·legiats no jubilats segons regió sanitària de residència, sexe i edat quinquenal, Catalunya 2005.

REGIÓ SANITÀRIA DE RESIDÈNCIA

EDAT	Alt Pirineu i Vall d'Aran		Central		Girona		Lleida		Metropolitana		Tarragona		Terres de l'Ebre		Fora de Catalunya		TOTAL	%
	Homes	Dones	Homes	Dones	Homes	Dones	Homes	Dones	Homes	Dones	Homes	Dones	Homes	Dones	Homes	Dones		
20-24	2	10	15	90	24	59	10	40	172	468	7	43	1	5	8	44	998	20,6
25-29	3	14	33	99	39	90	14	51	323	757	25	81	7	27	8	26	1.597	32,9
30-34	2	4	15	64	23	68	7	41	234	481	15	59		12	4	6	1.035	21,3
35-39		3	11	27	7	27	6	6	130	193	13	18	4	1	1		447	9,2
40-44		1	3	7	7	7	1	2	67	93	8	5	1		2	3	207	4,3
45-49		3	1	15	6	8	2	4	71	87	3	6			1		207	4,3
50-54		1	3	6	3	4	2	4	68	73	7	5	4	2		1	183	3,8
55-59	1		1	1	4	3	1		40	49	2	2					104	2,1
60-64			3	2	3	1		1	24	22							56	1,2
65-69									5	5							10	0,2
70-74				1					2								3	0,1
75-79									2								2	0,0
80-84									1	1							2	0,0
85-89									1								1	0,0
Total	8	36	85	312	116	267	43	149	1.140	2.229	80	219	17	47	24	80	4.852	100
TOTAL	44	0,9%	397	8,2%	383	7,9%	192	4,0%	3369	69,5%	299	6,2%	64	1,3%	104	2,1%	100%	

Font: Elaboració pròpia CED a partir de dades col·legials, 2005

Nota: hi ha un no consta

Taula 29. – Logopedes col·legiats no jubilats segons regió sanitària de residència i edat quinquenal, Catalunya 2005.

REGIÓ SANITÀRIA DE RESIDÈNCIA											
	Alt Pirineu i Vall d'Aran	Central	Girona	Lleida	Metropolitana	Tarragona	Terres de l'Ebre	Fora Catalunya	No consta	Total	Total (% edat)
21-24	2	8	8	4	31	3	1			57	3,8
25-29	4	34	34	14	193	15	7	29		330	22,2
30-34	3	11	30	14	155	19	4	45	1	282	19,0
35-39	3	15	11	6	177	17	2	42		273	18,3
40-44	2	10	9	5	138	10	4	48		226	15,2
45-49	2	9	9	3	71	11	3	34		142	9,5
50-54	1	2	7	3	65	1	1	22		102	6,9
55-59		2	1	3	23	1	1	11		42	2,8
60-64		1	1		12			4		18	1,2
65-69				1	2			1		4	0,3
80				1						1	0,1
no consta		1			10					11	0,7
Total	17	93	110	54	877	77	23	236	1	1488	100,0
% (regió)	1,1	6,3	7,4	3,6	58,9	5,2	1,5	15,9	0,1	100,0	

Font: Elaboració pròpia CED a partir de dades col·legials, 2005

Taula 30. – Protètics dentals col·legiats no jubilats segons regió sanitària de residència, sexe i edat quinquennal, Catalunya 2005.

EDAT	Alt Pirineu i Vall d'Aran		Central		Girona		Lleida		Metropolitana		Tarragona		Terres de l'Ebre		Fora de Catalunya		No consta		TOTAL	
	H	D	H	D	H	D	H	D	H	D	H	D	H	D	H	D	H	D	EDAT	% edat
20-24									2	5					1				8	0,9
25-29					6	2	2	1	20	9	2	1		2					45	4,9
30-34			6	1	8	5	5	1	72	22	6	3	2	1	1			1	133	14,6
35-39			5	2	11	4	8	1	106	23	6	1	1	1	1	1	2	1	173	19,0
40-44			6	1	13	3	9	2	143	18	6		2		2		1	1	208	22,8
45-49	2		5		7		6		106	2	7		1		2			1	137	15,0
50-54			7	1	5	1	3	1	62		3	1	1		1		1	1	87	9,5
55-59			1		8				43	1	4								57	6,3
60-64			3		3		6		36		4								52	5,7
65-69			1						6		1								8	0,9
70-74									3										3	0,3
TOTAL SEXE	2	0	34	5	61	15	39	6	599	80	39	6	7	4	8	1	4	5	911	
TOTAL REGIÓ	N	%	N	%	N	%	N	%	N	%	N	%	N	%	N	%	N	%		%
	2	0,2	39	4,3	76	8,3	45	4,9	679	74,5	45	4,9	11	1,2	9	1,0	9	1,0		100,0

Font: Elaboració pròpia CED a partir de dades col·legials, 2005

Taula 31.- Protètics dentals segons tipus d'activitat i sexe, Catalunya 2005.

	Homes	% activitat	Dones	% activitat	Total	% activitat
Col·laborador/a	240	30,2	63	53,8	303	33,3
Empresari/a	554	69,8	54	46,2	608	66,7
Total (% sexe)	794	87,2	117	12,8	911	100,0

Font: Elaboració pròpia CED a partir de dades col·legials, 2005

Taula 32 – Higienistes dentals associats no jubilats segons regió sanitària de **residència**, sexe i edat quinquennal, Catalunya 2005.

EDAT	REGIÓ SANITÀRIA DE RESIDÈNCIA									TOTAL	
	Alt Pirineu i Vall d'Aran	Central	Girona	Lleida	Metropolitana	Tarragona	Terres de l'Ebre	Fora de Catalunya	EDAT	%	
	Dones	Dones	Dones	Dones	Homes	Dones	Dones	Dones	Dones		
20-24		2	9	2		32	2			47	7,4
25-29	1	1	3	3		51	10	1		70	11,0
30-34		9	12	2		64	5	1	1	94	14,7
35-39		6	7	5		68	4		1	91	14,3
40-44		1	6	2	2	80	5			96	15,0
45-49	1	1	4	3	2	48	2	2	1	64	10,0
50-54		1	3	1		18	1			24	3,8
55-59			1		1	11	1			14	2,2
60-64					1	2				3	0,5
65-69						2				2	0,3
No consta		6	16	3	4	90	12	2		133	20,8
TOTAL REGIÓ	2	27	61	21	10	466	42	6	3	638	
%	0,3	4,2	9,6	3,3	1,6	73,0	6,6	0,9	0,5	100,0	

Font: Elaboració pròpia CED a partir de dades col·legials, 2005

Taula 33 – Higienistes dentals associats no jubilats segons regió sanitària **professional**, sexe i edat quinquenal, Catalunya 2005

REGIÓ SANITÀRIA PROFESSIONAL										
	Alt Pirineu i Vall d'Aran	Central	Girona	Lleida	Metropolitana		Tarragona	Terres de l'Ebre	TOTAL	
EDAT	Dones	Dones	Dones	Dones	Homes	Dones	Dones	Dones	EDAT	%
20-24		1	3			6	1		11	1,7
25-29		1	1	2		28	10		42	6,6
30-34		6	10	1		51	4	1	73	11,4
35-39		6	7	3		54	2	1	73	11,4
40-44		3	6	2	2	63	5		81	12,7
45-49	1	1	3	2		39	1	2	49	7,7
50-54		1	3	1		13	1		19	3,0
55-59			1		1	8	1		11	1,7
60-64					1	1			2	0,3
65-69						2			2	0,3
No consta		2	3		1	33	6	1	46	7,2
TOTAL REGIÓ	1	21	37	11	5	298	31	5	409	64,1
% Regió	0,2	5,1	9,0	2,7	1,2	72,9	7,6	1,2	100,0	

Font: Elaboració pròpia CED a partir de dades col·legials, 2005