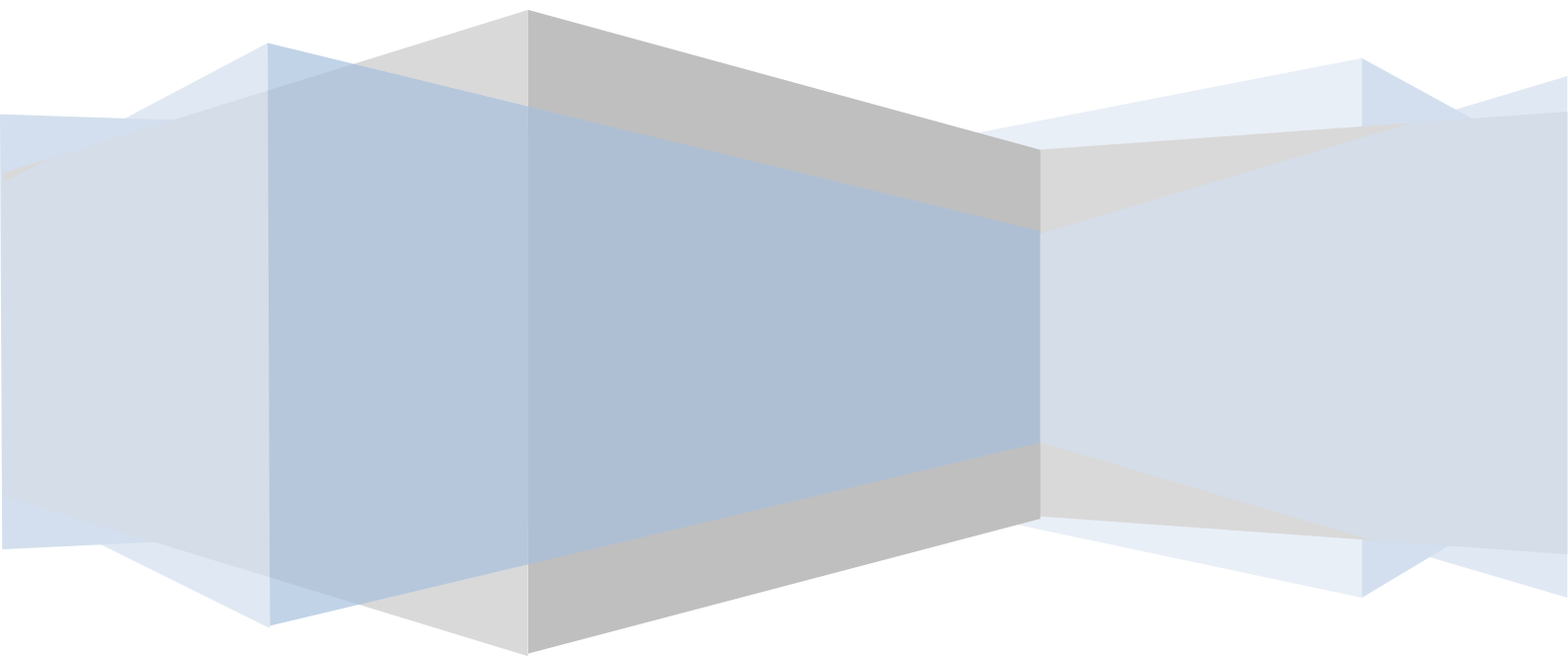

Enquesta Residents 2014

Resultats



Objectiu:

La Direcció General de Planificació i Recerca en Salut (DGPRS) realitza anualment una enquesta als residents en Formació Sanitària Especialitzada amb l'objectiu de **fer el seguiment de la qualitat** de la formació especialitzada i **comprovar el grau de satisfacció** quant a la formació rebuda i l'aprenentatge assolit.

Metodologia:

Tipus:

- Enquesta online a través d'un qüestionari electrònic

Recollida d'informació:

- Enviament de l'enllaç al qüestionari per mitjà de correu electrònic
- Distribució de l'enllaç als residents en Formació Sanitària Especialitzada a través de les Unitats Docents de Medicina Familiar i Comunitària i les Comissions de Docència dels centres sanitaris acreditats per a la formació d'especialistes en ciències de la salut a Catalunya

Destinatari:

- Tots els residents en Formació Sanitària Especialitzada de Catalunya, de totes les titulacions i en qualsevol dels anys de la seva residència (R1, R2, R3, R4 i R5), aproximadament unes 4.500 persones

Contingut:

- L'enquesta es compon de set grans blocs: (1) Dades demogràfiques; (2) Estructura de la docència i infraestructura; (3) Planificació (Pla individual de formació); (4) Desenvolupament i supervisió del resident (rotacions, guàrdies); (5) Comunicació (sessions clíniques, activitats de recerca...); (6) Avaluació formativa; (7) Satisfacció global

Termini:

- Del 14 d'abril de 2014 al 30 de maig 2014

Resultats:

L'enquesta ha obtingut **1.029 respostes**. La taxa de resposta és del 23%, és a dir, han contestat l'enquesta un 23% dels destinataris potencials, al voltant de 4.500 residents a tota Catalunya.

Bloc 1. Dades demogràfiques

Del total de 1.029 respostes obtingudes, el **71% són dones** i el **29% homes**. El **26%** són de **nacionalitat estrangera**, dels quals un 15% són de nacionalitat sud-americana.

Gènere	n	%
Dona	733	71%
Home	296	29%
Total general	1029	100%

Nacionalitat	n	%
Espanyola	766	74%
Sud-americana	155	15%
Resta de la Unió Europea	54	5%
Centreamericana	29	3%
Altres	16	2%
Nord-americana	7	1%
Africana	2	0%
Total general	1029	100%

El **84%** dels enquestats són **residents de Medicina**, el 8% residents d'Infermeria i el 8% restant correspon a residents de la resta de titulacions (Psicologia, Biologia, Bioquímica, Química, Farmàcia i Física).

Pel què fa a l'**any de residència** en el que es troben en realitzar l'enquesta, la **distribució entre anys és similar** (al voltant del 25%) amb l'excepció de R5 amb només un 4% dels enquestats.

Llicenciatura/Grau/Diplomatura	n	%
Medicina	865	84%
Infermeria	81	8%
Psicologia	40	4%
Farmàcia	29	3%
Biologia	5	0%
Bioquímica	3	0%
Química	3	0%
Física	3	0%
Total general	1029	100%

Any de residència	n	%
R1	254	25%
R2	252	24%
R3	223	22%
R4	259	25%
R5	41	4%
Total general	1029	100%



El centre d'on s'ha obtingut un major nombre de respostes és l'**Hospital de la Santa Creu i Sant Pau (17%)** seguit de l'Hospital Clínic (6%), la Mútua de Terrassa (5%) i de tota la resta, tal i com mostra la taula següent:

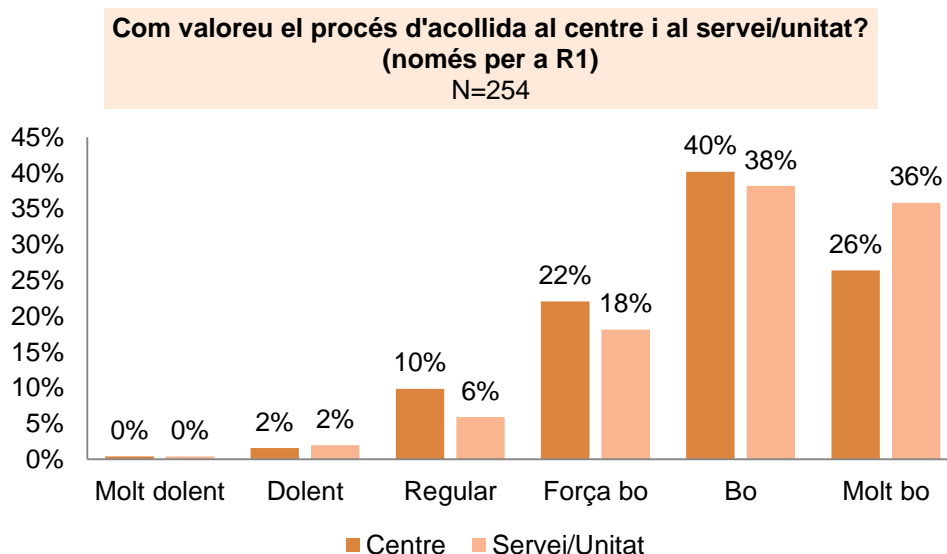
Centre on feu la residència	n	%
H. de la Santa Creu i Sant Pau	174	17%
H. Clínic de Barcelona	63	6%
H. Mútua de Terrassa	56	5%
H. Universitari Arnau de Vilanova	43	4%
Consorci Sanitari de Terrassa (especialitats hospitalàries)	35	3%
H. Universitari Germans Trias i Pujol	35	3%
Ciutat Sanitària i Universitària de Bellvitge	33	3%
H. del Mar-Parc Salut Mar	32	3%
Costa de Ponent - ICS	29	3%
H. Universitari de Girona Dr. Josep Trueta	29	3%
Corporació Sanitària Parc Taulí	28	3%
Catalunya Central - ICS	27	3%
Metropolitana Nord - ICS	25	2%
Fundació Althaia. Xarxa Assistencial de Manresa	24	2%
H. de Mataró - CS Maresme	23	2%
H. General de Granollers	22	2%
H. Psiquiàtric Universitari I. Pere Mata - Reus	21	2%
Consorci Sanitari de Terrassa (família) UD	20	2%
H. Universitari de Tarragona Joan XXIII	19	2%
Lleida - ICS	19	2%
Clínic - Maternitat UD	16	2%
Consorci Hospitalari de Vic	16	2%
H. de Tortosa Verge de la Cinta	16	2%
Benito Menni - Complex Assistencial en Salut Mental	13	1%
Badalona Serveis Assistencials UD	12	1%
Centre d'Oftalmologia Barraquer	12	1%
Consorci Sanitari del Maresme (família)- UD	12	1%
Consorci Sanitari de l'Anoia- H. d'Igualada	11	1%
Girona - ICS	11	1%
H. de Palamós	11	1%
H. Universitari de Sant Joan de Reus	11	1%
H. de Figueres	10	1%
Institut Universitari Dexeus	10	1%
Tarragona - ICS	9	1%
Aceba UD	8	1%
Consorci Sanitari del Garraf	8	1%
H. Universitari Sagrat Cor	8	1%
Parc Hospital Martí i Julià. Hospital d'Aguts IAS	7	1%



Barcelona Ciutat - ICS	6	1%
H. General de l'Hospitalet- CS Integral	6	1%
Mútua de Terrassa (família) UD	6	1%
Fundació Hospital Sant Pau i Santa Tecla (família) UD	5	0%
H. de St. Pau i Sta. Tecla	5	0%
Consorci Sanitari Integral	4	0%
H. General de Catalunya	4	0%
Tortosa - ICS	4	0%
UD Medicina del Treball. Universitat Pompeu Fabra (Mateu Orfila)	4	0%
Centres Assistencials Dr. Emili Mira i López (Hospital del Mar)	3	0%
Fundació Puigvert IUNA	3	0%
H. Asepeyo St. Cugat	3	0%
H. de St. Joan de Déu - Serveis de Salut Mental	3	0%
H. de Viladecans	3	0%
H. de la Santa Creu Jesús	2	0%
H. de l'Esperit Sant	2	0%
H. St. Jaume de Calella	2	0%
H. Universitari Sagrat Cor- Serveis de Salut Mental	2	0%
Serveis de Salut Integrats Baix Empordà UD	2	0%
Fass Grup Sagessa UD	1	0%
Sagrat Cor - Serveis de Salut Mental	1	0%
Total general	1029	100%

Bloc 2. Estructura de la docència i infraestructura

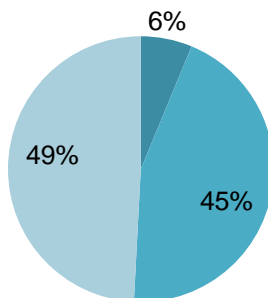
La **valoració del procés d'acollida** en el centre i en el servei o unitat per part dels residents de primer any (R1) és molt **positiva**. Del total dels R1 enquestats, un 66% i un 74% valoren com **bo o molt bo** el procés d'acollida al centre i a la unitat/servei respectivament.



El **49% dels enquestats coneixen l'estructura docent** de l'hospital i un 45% la coneixen parcialment.

Coneixeu l'estructura docent de l'hospital: comissió de docència, comitès d'avaluació...?
N=1023

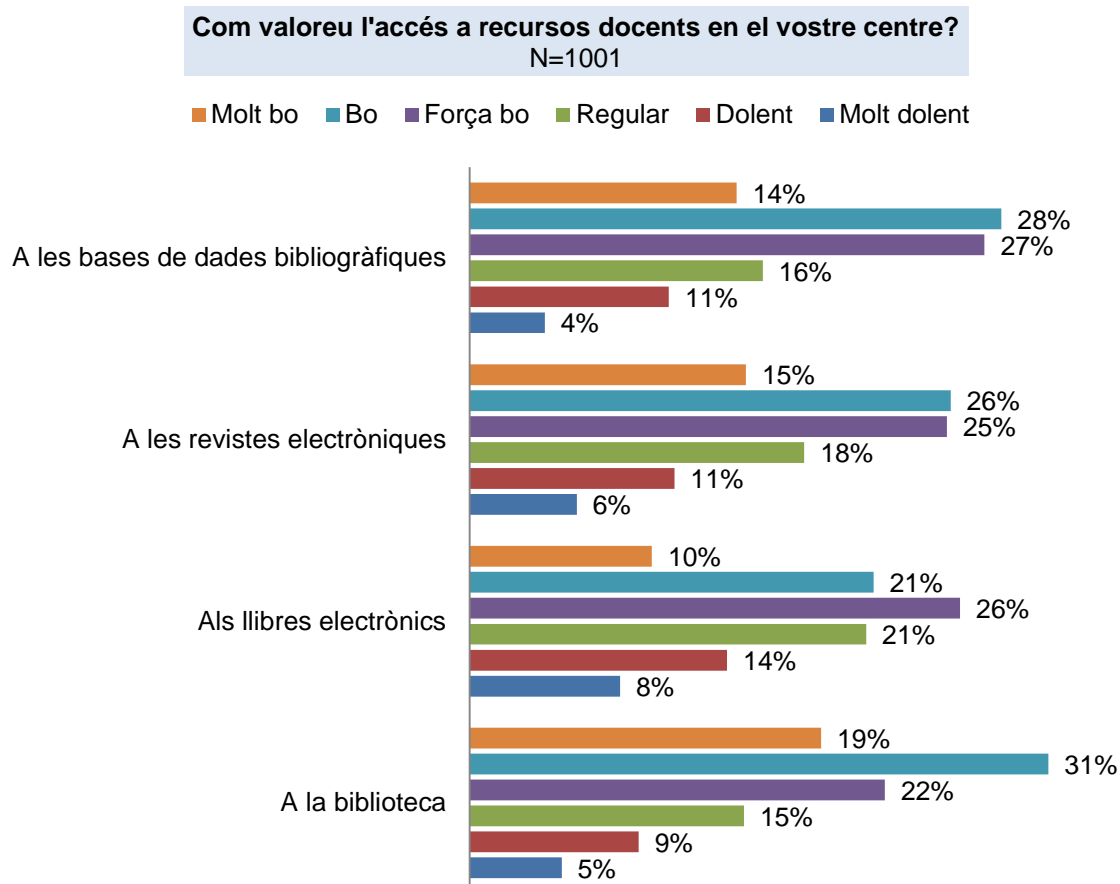
■ No ■ Parcialment ■ Si



El **nivell d'informatització** dels centres **es valora positivament**, amb més d'un 50% de valoracions a partir del 3 sobre un màxim de 5 (força bo, bo o molt bo).

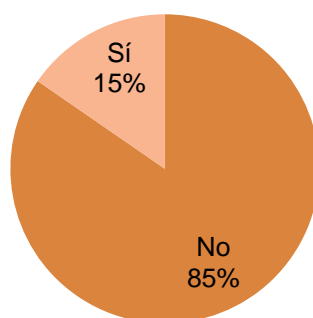
Com valoreu el nivell d'informatització del centre pel que fa a la docència (per exemple, l'existència d'una intranet de docència?) (0 Molt dolent- 5 Molt bo)	n	%
Molt dolent	29	3%
Dolent	90	9%
Regular	177	18%
Força bo	339	34%
Bo	275	27%
Molt bo	91	9%
Total general	1001	100%

L'**accés a recursos docents** també obté, en general, valoracions **positives**.



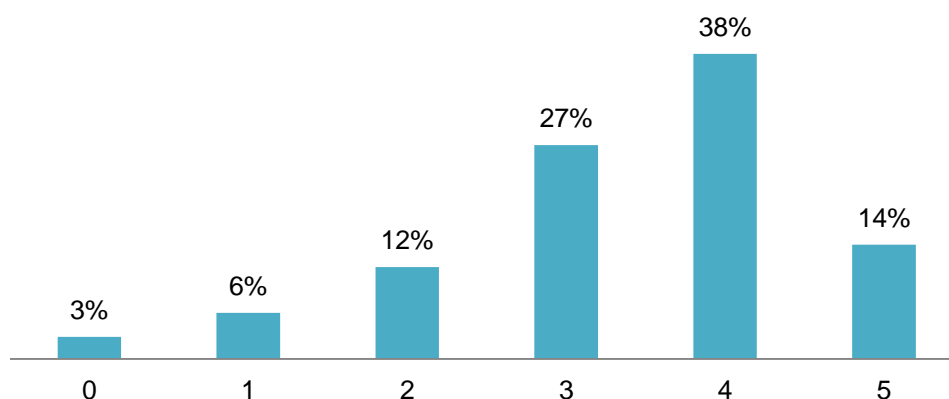
De manera àmpliament majoritària (85%), els enquestats **no disposen d'accés** a aquests recursos **des de fora del centre**.

Disposeu d'accés a tots aquests recursos des de fora del centre, per exemple, des del vostre domicili?
N=1001



En general, aquests recursos **han servit per millorar l'aprenentatge** dels enquestats. El 52% dels enquestats en fan una valoració molt positiva (4 i 5 sobre un total de 5).

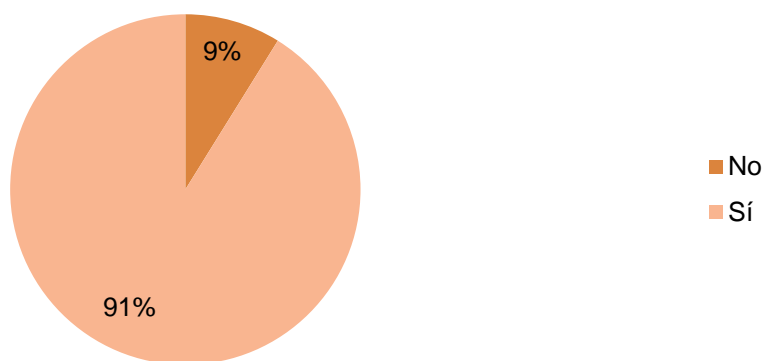
Els recursos relacionats amb la biblioteca (material bibliogràfic, bases de dades, Internet...)us han servit per millorar el vostre aprenentatge? (0 Gens- 5 Molt)
N=1001



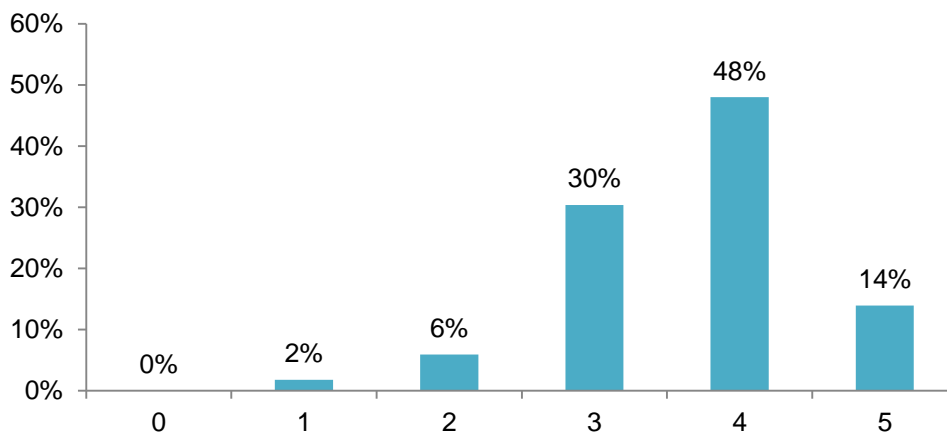
Bloc 3. Planificació i desenvolupament (Pla de formació individual)

El **91%** dels enquestats **disposa d'un pla de formació individual**. A més, l'adaptació del pla als continguts i desenvolupament de l'especialitat és valorada molt positivament amb 62% de valoracions per sobre de 4 (sobre un màxim de 5).

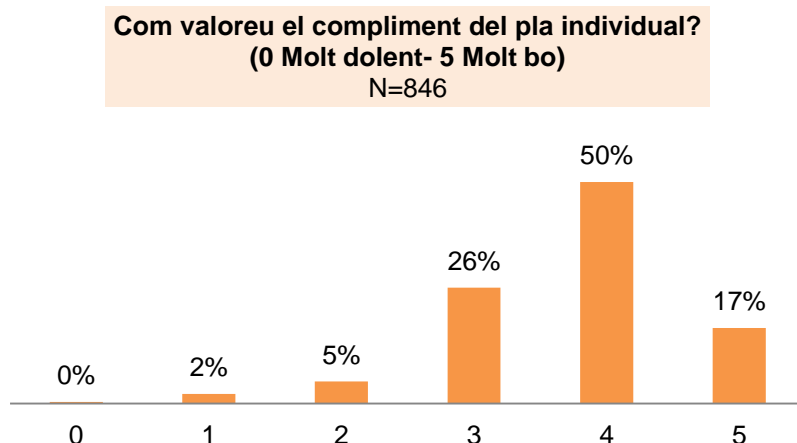
Disposeu d'un pla de formació individual? S'entén per Pla de formació individual la planificació temporal d'activitats formatives teoricopràctiques (rotacions, sessions, guàrdies, activitats de recerca...) de cada resident
N=994



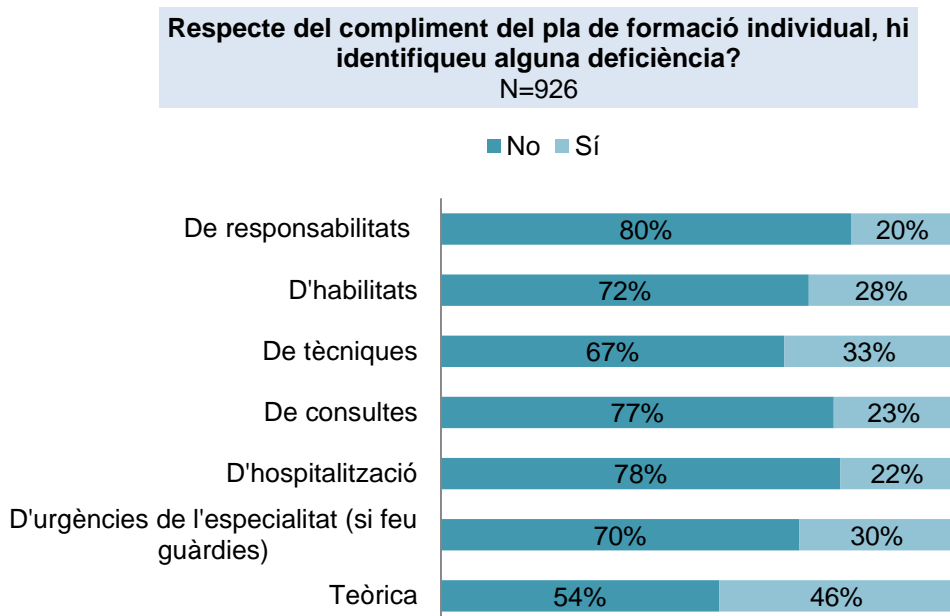
En cas afirmatiu, com en valoreu l'adaptació als continguts i al desenvolupament de la vostra especialitat? (0 Molt dolent- 5 Molt bo)
N=846



D'altra banda, la **valoració del compliment del pla és positiva**. Més d'un 50% dels enquestats ho valoren amb 4 o per sobre de 4 sobre un màxim de 5.



Respecte les deficiències del compliment del pla individual, la **teòrica s'identifica com principal deficiència**, en un 46% dels casos.

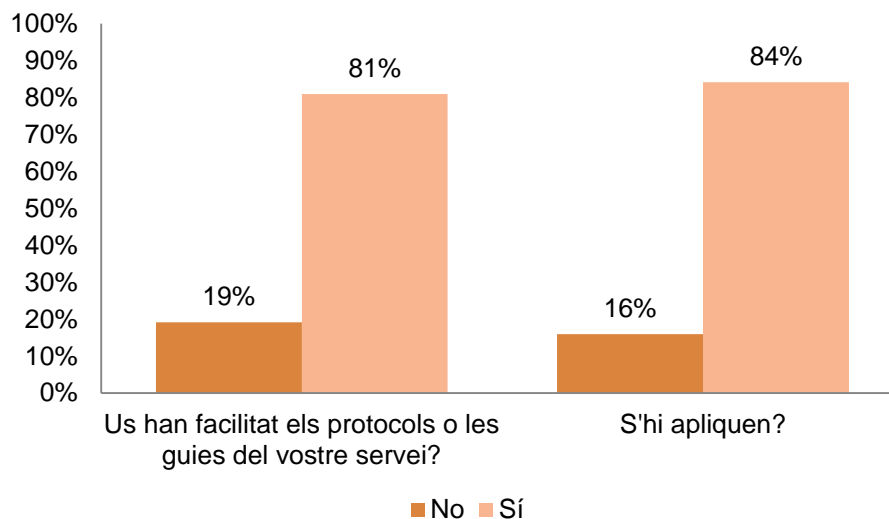


A continuació es mostra una taula amb els **principals comentaris** obtinguts de la pregunta "Com es podria millorar el pla i el seu compliment"?:

Com es podria millorar el pla i el seu compliment?

- Actualitzar el pla de formació amb les noves tecnologies
- Comptar amb més professionals (adjunts) interessats per fer docència
- Augmentar la supervisió
- Fer avaluacions al final de cada rotació
- Establir un pla de formació més ajustat a la realitat assistencial.
- Fer més formació teòrica i sobre determinades tècniques
- Fer més rotacions

El **81%** dels enquestats afirma que **els han facilitat els protocols o guies** del seu servei i que, en el 84% dels casos, aquests s'apliquen (n=926).

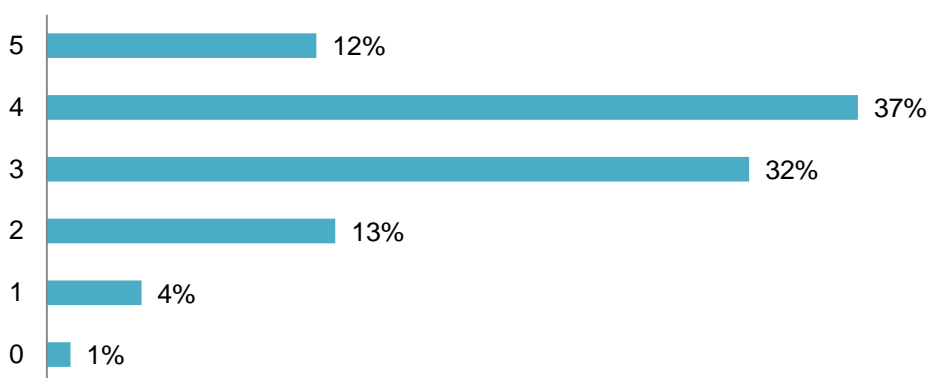


Els enquestats dediquen **33,5 hores setmanals de mitjana a l'assistència** i **6,5 a d'altres activitats docents**.

Quantes hores setmanals (si es consideren un màxim de 40 h, sense comptar les guàrdies) dediqueu a:		
	Assistència	Altres activitats docents
Mitjana	33,4	6,5
Mediana	35	5
Mínim	0	0
Màxim	40	40
N vàlids	926	926

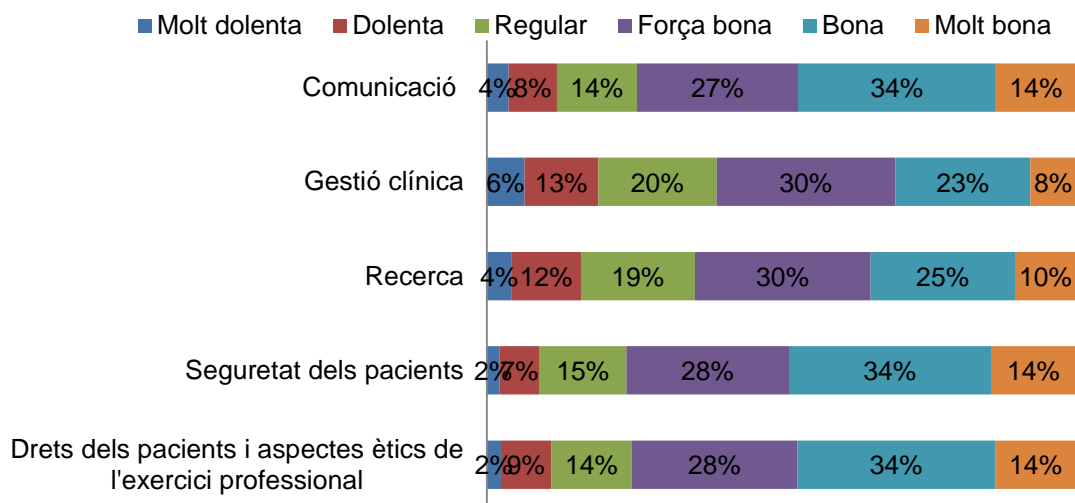
Les valoracions sobre les **facilitats que l'equip directiu ha ofert per a l'aprenentatge** de tècniques i procediments diagnòstics i terapèutics són positives, amb pràcticament la meitat (**49%**) de valoracions per sobre del 4 sobre un màxim de 5.

Com valoreu les facilitats que us ha ofert l'equip directiu per a l'aprenentatge de tècniques i procediments diagnòstics i terapèutics? (0 Molt dolent- 5 Molt bo)
 N=926



Pel què fa a la valoració sobre la formació rebuda sobre **comunicació, gestió clínica, recerca, seguretat dels pacients i drets dels pacients**, destaquen les valoracions especialment positives de comunicació, seguretat dels pacients i drets dels pacients amb un 48% de valoracions entre 4 i 5.

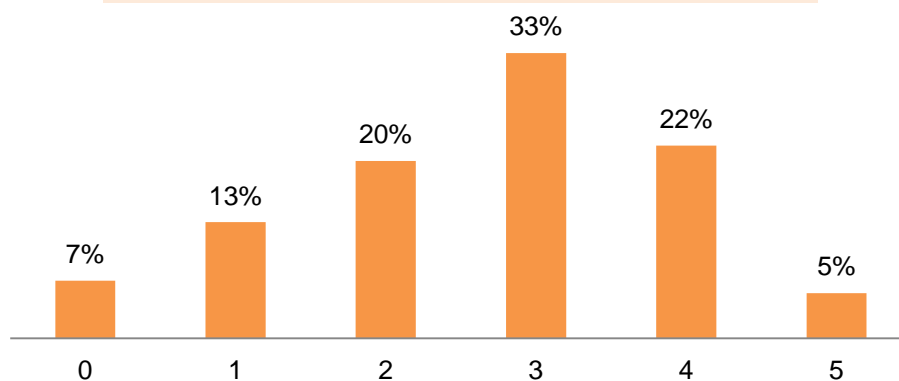
Com valoreu la formació rebuda sobre...
 N=926



En general, el **temps dedicat a la revisió de la documentació** dels arxius d'històries i documentació clínica es considera **adequat**. Un 33% dels enquestats ho valora amb un 3 i un 27% amb 4 o més sobre un màxim de 5.

Si es considera òptima una dedicació de 8h/setmanals, com valoreu el temps dedicat a la revisió de la documentació dels arxius d'històries i documentació clínica? (0 Molt dolent- 5 Molt bo)

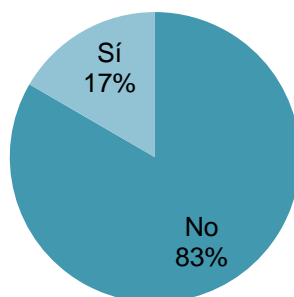
N=926



Majoritàriament (**83%**), els enquestats **no consideren que afecti negativament** a la seva activitat formativa el nombre de **residents procedents d'altres centres** o altres tipus de professionals.

Considereu que el nombre de residents procedents d'altres centres o unitats, o altres tipus de professionals (becaris, estudiants estrangers,...) afecta negativament a la vostra activitat formativa?

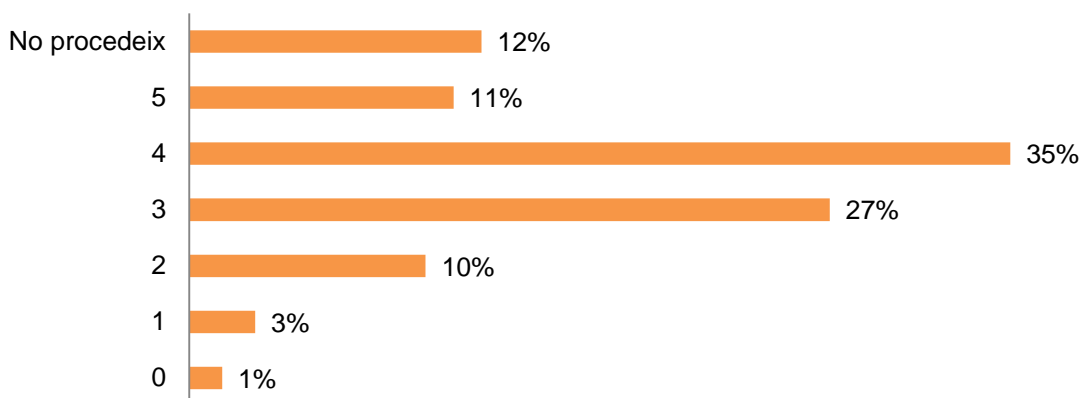
N=926



Tant la formació rebuda sobre **coordinació amb altres unitats assistencials** com **l'aprenentatge assolit en unitats assistencials diferents** del servei habitual reben valoracions positives per part dels enquestats amb 46% i 47% de valoracions entre 4 i 5 respectivament.

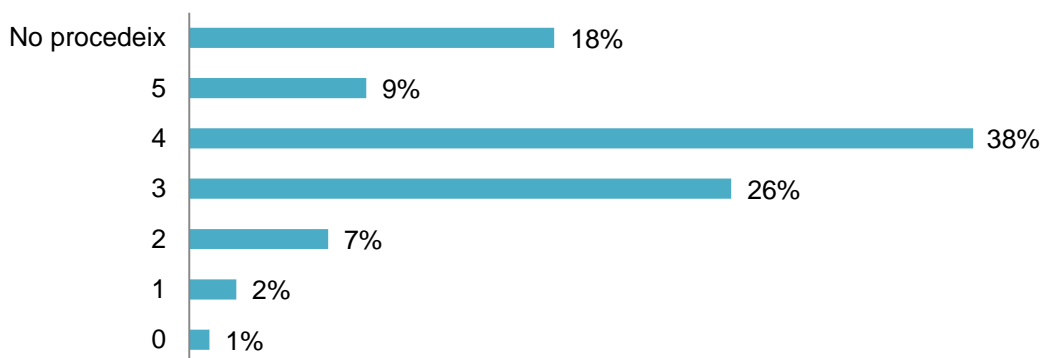
Com valoreu la formació rebuda en el vostre servei o unitat sobre l'organització i la coordinació amb altres unitats assistencials que intervien en els processos d'atenció als pacients (UCI, cirurgia, etc.)?

N=926



Com valoreu l'aprenentatge assolit en la resta d'unitats assistencials diferents del vostre servei habitual: UCI, cirurgia... (sense considerar urgències, que serà objecte de valoració diferent)?

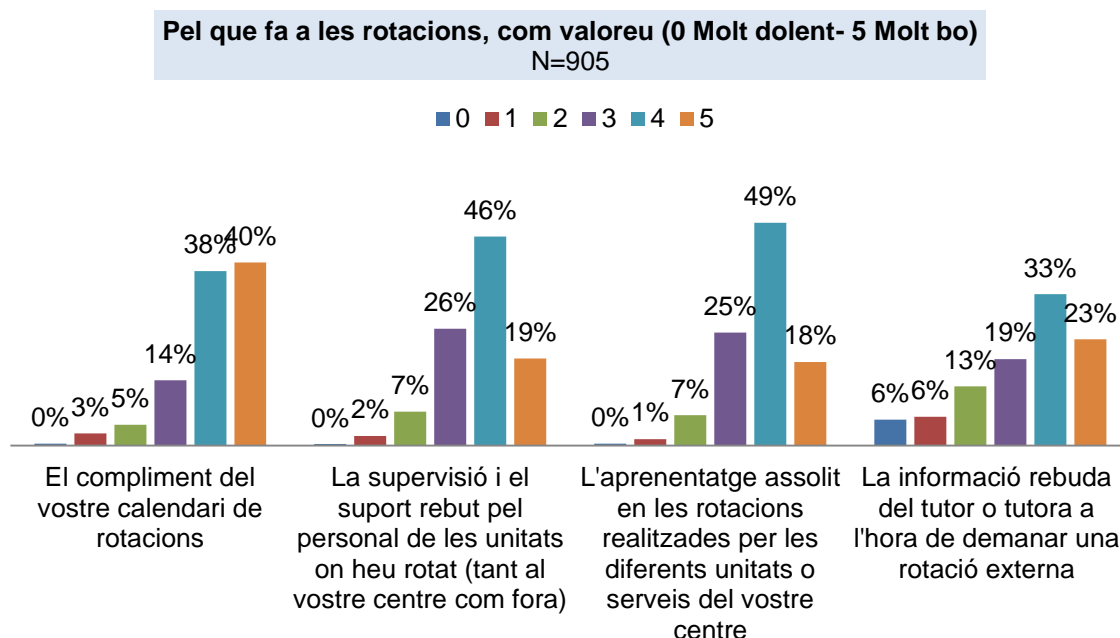
N=926



Bloc 4. Desenvolupament i supervisió del resident (rotacions i guàrdies)

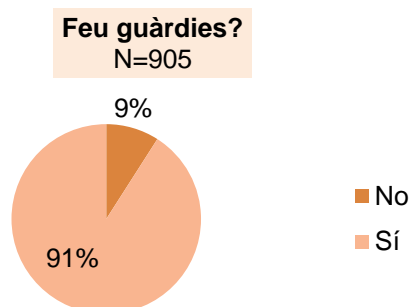
Rotacions:

Les valoracions sobre els diferents aspectes de les rotacions són positives. Les quatre dimensions valorades obtenen més d'un 50% de puntuacions per sobre del 4 sobre un màxim de 5. En especial, destaca el compliment del calendari de rotacions que obté la màxima valoració en un 40% dels casos.



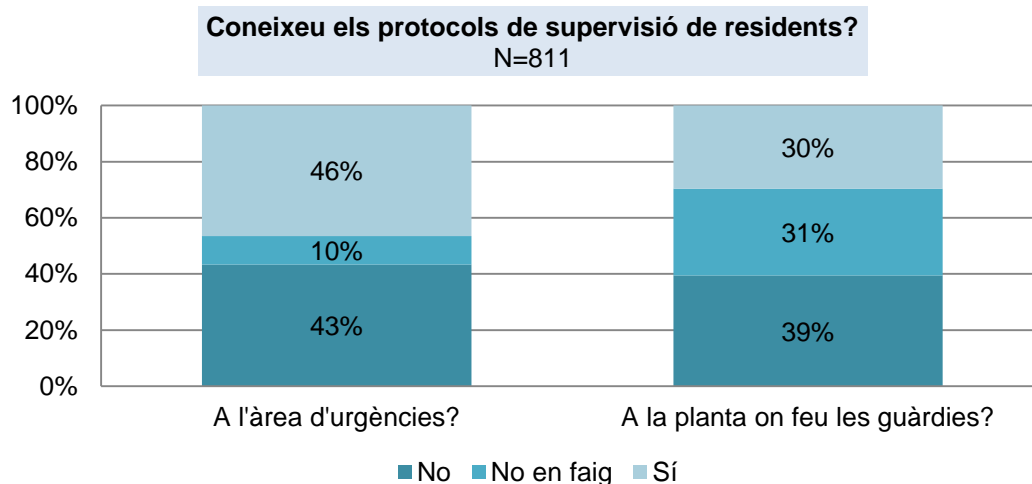
Guàrdies:

El **91%** dels enquestats **fa guàrdies**.

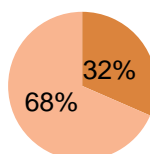
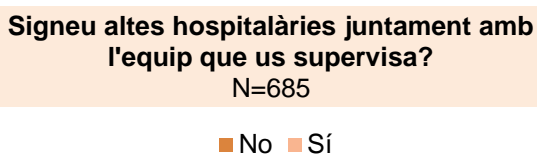


Respecte les guàrdies...		
	De quantes hores són?	Quantes en feu de mitjana al mes?
Mitjana	19	4.41
Mínim	3	1
Màxim	24	15
N vàlids	790	732

Els **protocols de supervisió de residents** no són massa coneguts per part dels residents, ni a l'àrea d'urgències ni a la planta on fan les guàrdies amb un 43% i 39% de respostes negatives respectivament.



La majoria dels enquestats (**68%**) **signa les altes hospitalàries juntament amb l'equip** que els supervisa.

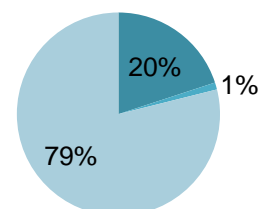


Un **79%** dels enquestats **lliura les guàrdies**.

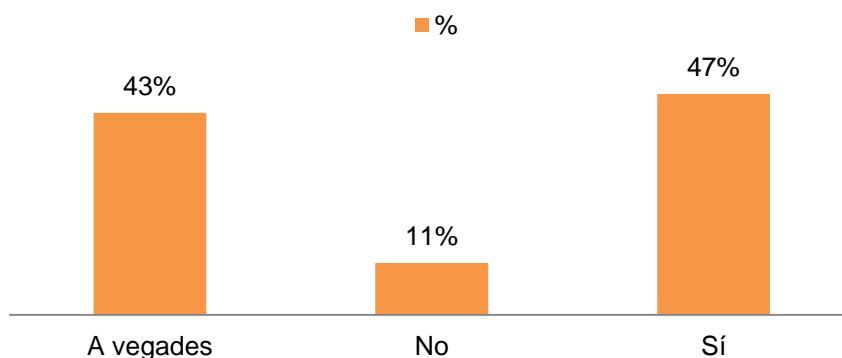
Pel què fa als criteris de supervisió progressiva de les urgències, els enquestats no sempre creuen que s'adaptin als avenços dels anys de residències. Així, en un **54%** dels casos es declara que bé no s'adapten bé només ho fan a vegades.

Lliureu les guàrdies?
N=806

■ No ■ No en faig ■ Sí



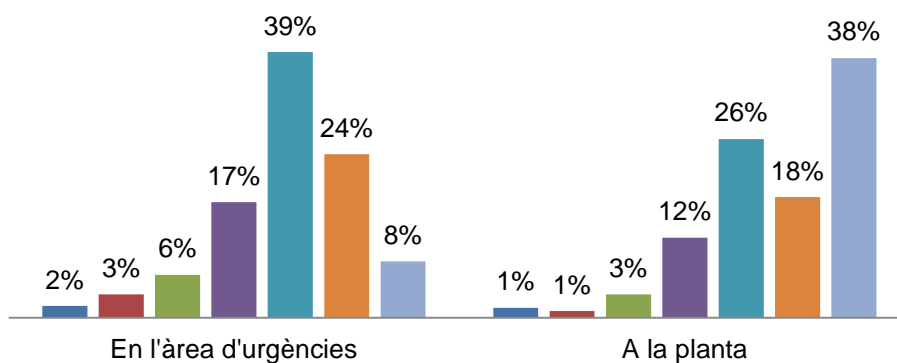
Creieu que els criteris de supervisió progressiva de les urgències s'adapten als avenços dels vostres anys de residència?
N=806



Per últim, l'aportació de l'activitat a les guàrdies per a l'aprenentatge es valora especialment positivament en l'àrea d'urgències.

Com valoreu l'aportació per al vostre aprenentatge de l'activitat que realitzeu en les guàrdies...
N=806

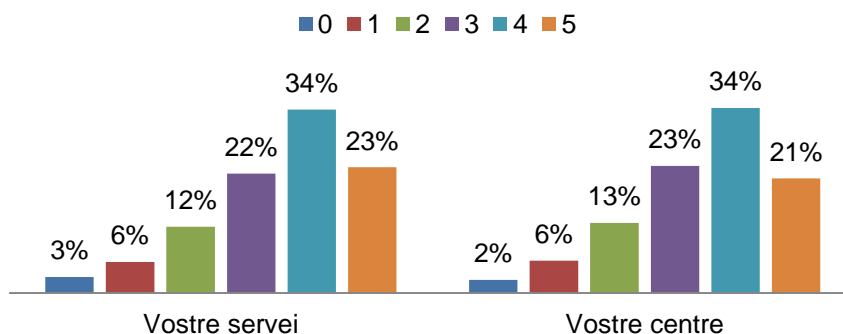
■ Molt dolent ■ Dolent ■ Regular ■ Força bo ■ Bo ■ Molt bo ■ No en faig



Bloc 5. Comunicació (sessions clíniques i activitats de recerca)

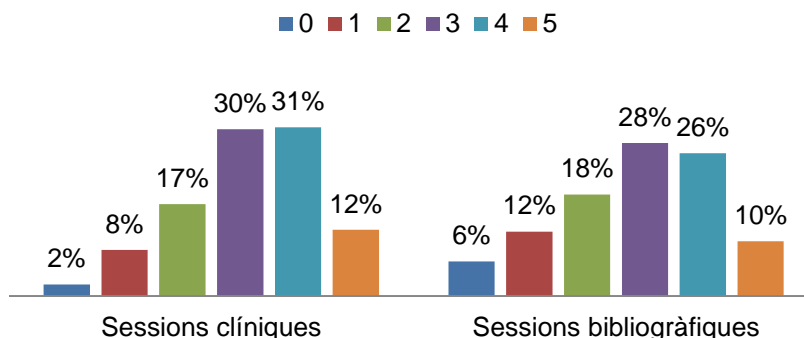
L'**antelació** amb què es comuniquen les sessions clíniques i bibliogràfiques es valora positivament tant a nivell del servei com dels centres, amb més del 50% de valoracions de 4 o més.

Si considerem òptima una antelació de 30 dies per a la unitat i de 90 dies per al centre, com valoreu l'antelació amb què es comuniquen les sessions clíniques i bibliogràfiques del.... (0 Molt dolent - 5 Molt bo)
 N=875



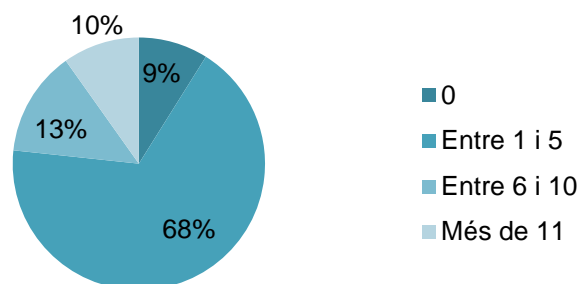
De la mateixa manera, el **temps dedicat a sessions clíniques i a sessions bibliogràfiques** es valora positivament.

Com valoreu el temps dedicat a ...
(0 Molt dolent- 5 Molt bo)
 N=875



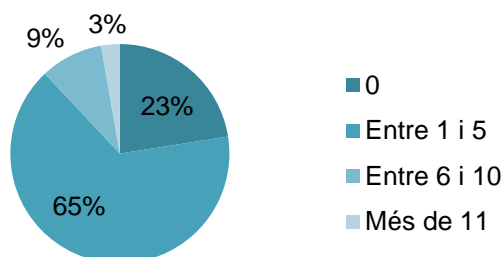
La majoria dels residents (**68%**) afirmen haver presentat **entre 1 i 5 casos clínics** durant l'any de residència.

Quants casos clínics heu presentat durant l'actual any de residència R1, R2, R3, R4 o R5?
N=875



D'altra banda, la majoria dels enquestats (**65%**) ha presentat **entre 1 i 5 sessions bibliogràfiques** durant l'any de residència.

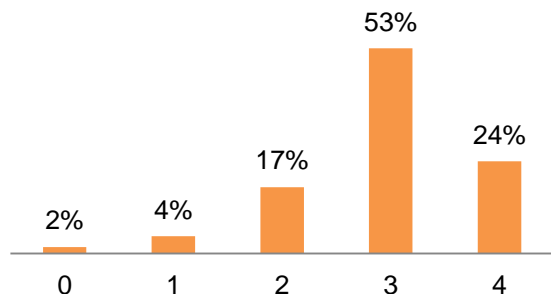
Quantes sessions bibliogràfiques heu presentat durant l'actual any de residència R1, R2, R3, R4 o R5?
N=875



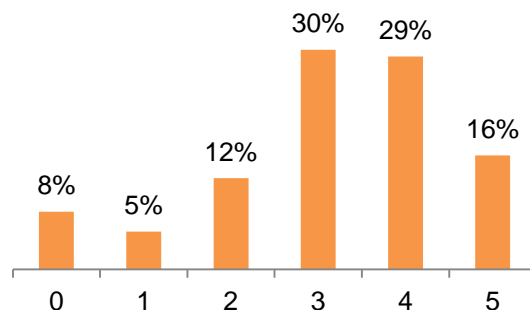
Les valoracions sobre **l'aprenentatge assolit en les sessions clíniques** són **molt positives**, amb un 77% de les puntuacions més altes.

Les valoracions sobre **l'aprenentatge assolit en les sessions bibliogràfiques** són **positives**, amb un 45% de valoracions amb puntuacions de 4 o 5.

Com valoreu l'aprenentatge assolit en les sessions clíniques? (0 Molt dolent- 4 Molt bo)
N=875

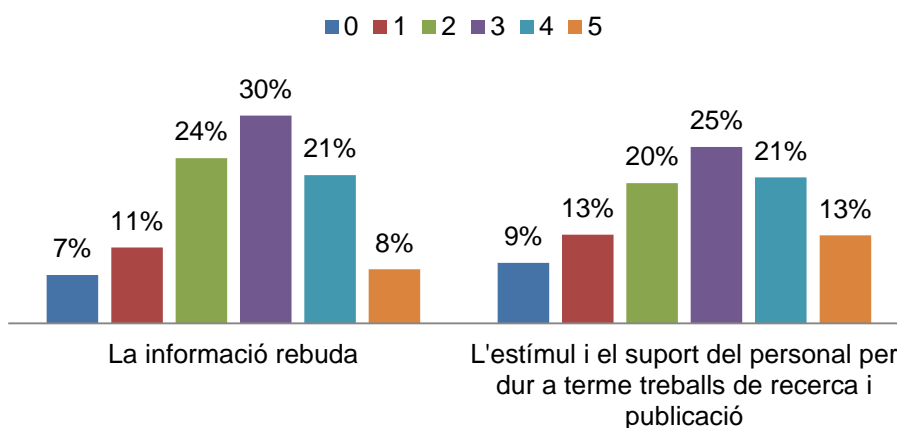


Com valoreu l'aprenentatge assolit en les sessions bibliogràfiques? (0 Molt dolent- 5 Molt bo)
N=875



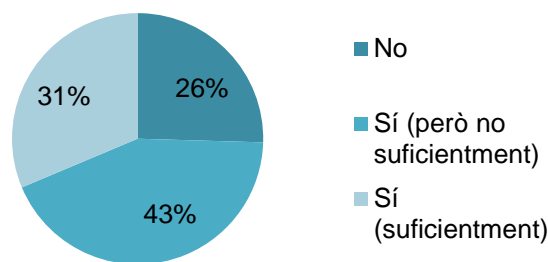
Pel què fa a les **activitats de recerca**, les valoracions dels residents estan molt repartides.

Pel que fa a activitats de recerca, com valoreu ...:
(0 Molt dolent- 5 Molt bo)
 N=868

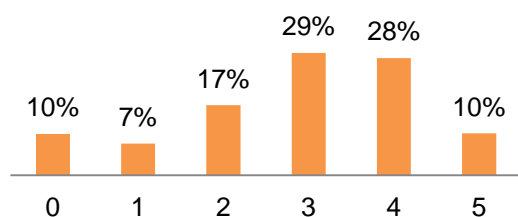


El **69%** dels enquestats considera que **no participa** o que **no suficientment** en activitats o projectes de **recerca**. Malgrat això, l'aprenentatge assolit en les activitats de recerca es valora positivament

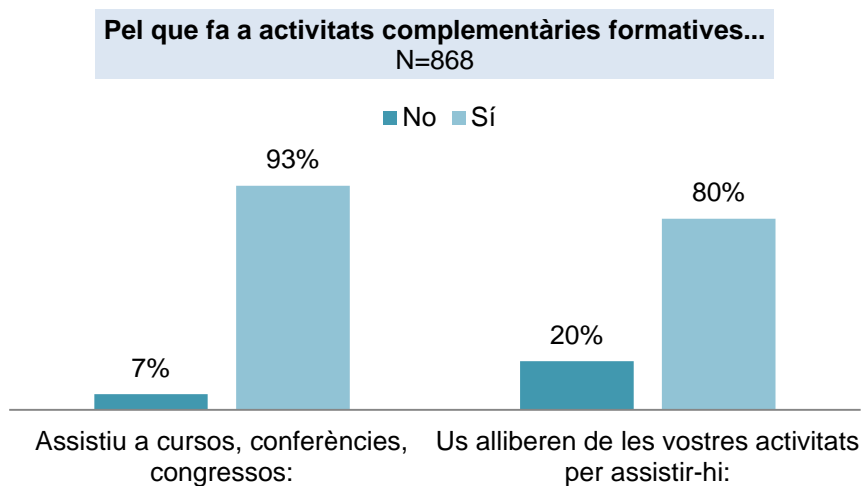
Participeu en activitats o projectes de recerca?
 N=868



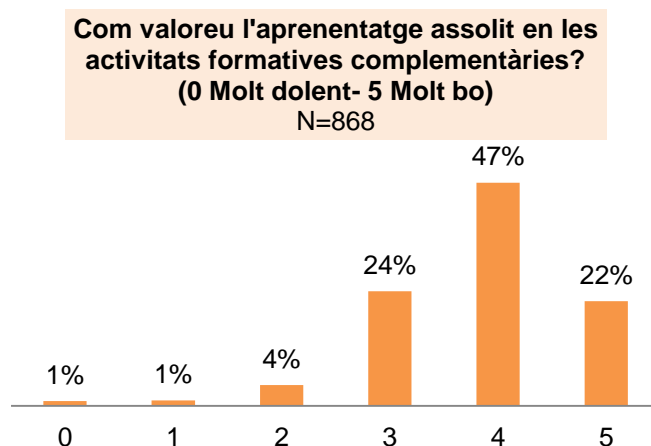
Com valoreu l'aprenentatge assolit en les activitats de recerca?
(0 Molt dolent- 5 Molt bo)
 N=830



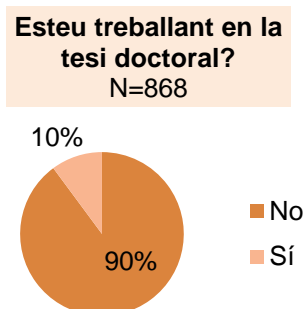
Pel què fa a activitats complementàries formatives, el **93%** dels enquestats **assisteix a cursos, conferències i congressos** i, en el 80% dels casos, els alliberen de les seves activitats per assistir-hi.



L'**aprenentatge** assolit en les **activitats formatives complementàries** es valora positivament entre els enquestats.



Per últim, el **90%** dels enquestats **no està treballant en la tesi doctoral**.

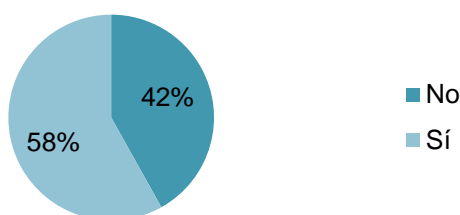


Bloc 6. Avaluació formativa

El **58%** dels enquestats **coneix els criteris** amb què se'ls valora de forma continuada.

Coneixeu els criteris amb què se us valora de forma continuada?

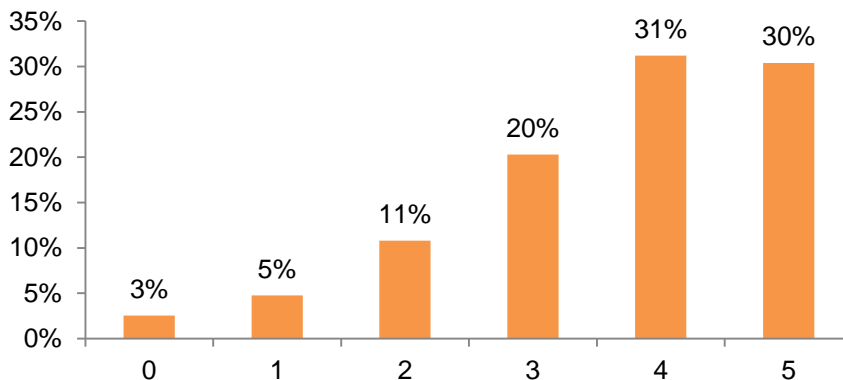
N=862



La **tasca de suport i tutorització** del tutor/a es valora **positivament**, amb un 61% de les valoracions entre el 4 i 5 sobre un màxim de 5.

Com valoreu la tasca de suport i tutorització realitzada pel vostre tutor o tutora? (0 Molt dolent- 5 Molt bo)

N=862

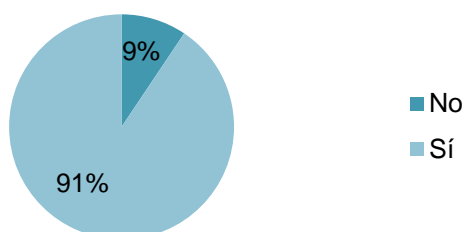


De mitjana, els residents realitzen **3,94 reunions formals l'any amb el seu tutor**.

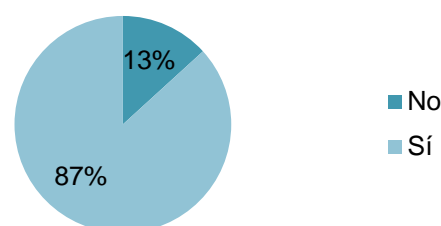
	Assenyaleu quantes reunions formals (es recull en acta, per escrit, etc.) manteniu a l'any amb el vostre tutor o tutora?
Mitjana	3.94
Mínim	0
Màxim	30
N vàlids	862

El **91%** dels enquestats **disposa d'un llibre de resident** o document similar. En un **87%** dels casos, aquest document està **validat per algun responsable de la seva docència**.

Disposeu d'un llibre de resident o un document similar unificat per a tots els residents de la vostra especialitat i aprovat per la Comissió de Docència, on es reculli l'activitat assistencial
 N=862



El llibre del resident el teniu degudament validat per algun responsable de la vostra docència (tutor, cap d'estudis)?
 N=763

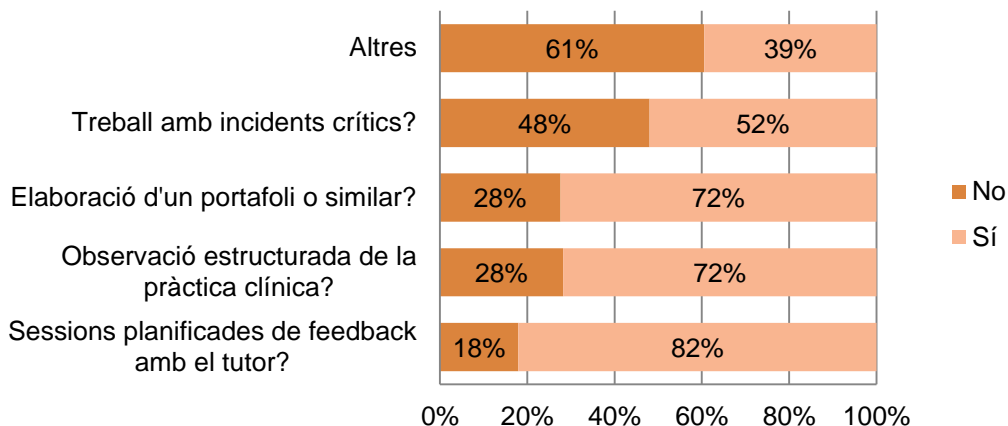


A continuació, es mostra una taula amb els **principals comentaris** obtinguts de la pregunta "Voleu fer algun comentari sobre l'ús del Llibre del Resident?":

Voleu fer algun comentari sobre l'ús del Llibre del Resident?
• És innecessari
• És repetitiu, hi ha duplicitats
• No té una orientació docent i sembla únicament burocràtic
• És interessant perquè permet observar el progrés en l'aprenentatge però hi ha apartats massa llargs
• Elaborem memòries de cada rotació que és l'equivalent al llibre del resident
• És poc pràctic
• No plasma la nostra activitat real ni si tenim assolides les aptituds necessàries

D'entre les activitats d'avaluació formativa, les més comuns són les **sessions planificades de feedback amb el tutor** (82%) així com l'**observació estructurada de la pràctica clínica** i l'elaboració d'un **portafoli** o similar (72%).

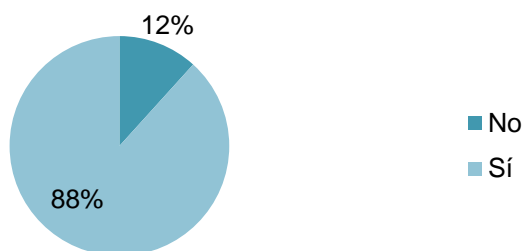
De les següents activitats d'avaluació formativa, quines dueu a terme
 N=779



**Exemples d'activitats incloses a l'apartat "Altres": Treball de recerca/investigació (publicacions en revistes, pòsters i comunicacions orals supervisades pel tutor...); Video-gravacions; Participació en comissions de bioètica, mortalitat.*

Un **88%** dels enquestats considera que **l'avaluació formativa facilita l'aprenentatge** de l'especialitat.

Considereu que l'avaluació formativa facilita l'aprenentatge de l'especialitat?
 N=777



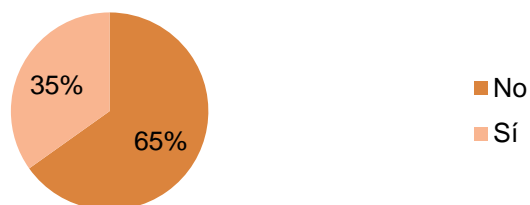
A continuació, es mostra una taula amb els **principals comentaris** obtinguts de la pregunta "Comenteu què més es podria fer per facilitar l'aprenentatge":

Comenteu què més es podria fer per facilitar l'aprenentatge

- Establir objectius clars a assolir en cadascuna de les rotacions
- Exàmens tipus ACOES després de cada any de residència
- Més sessions docents, cursos, jornades
- Més supervisió per part dels tutors

D'entre els residents de medicina familiar i comunitària enquestats, un **65%** considera que **el portafoli no facilita l'aprenentatge de l'especialitat.**

Només per als residents de medicina familiar i comunitària: considereu que el portafoli facilita l'aprenentatge de l'especialitat?
N=221



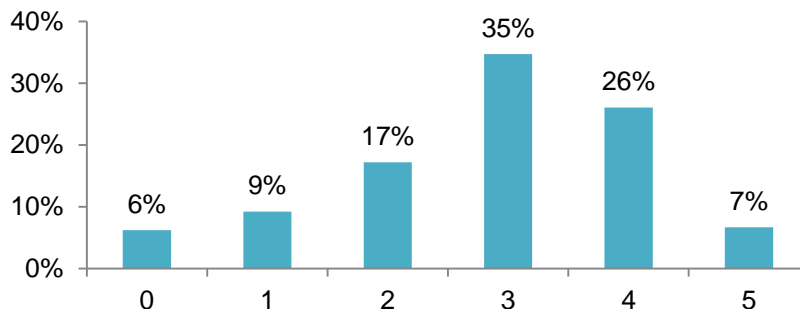
A continuació, es mostra una taula amb els **principals comentaris i suggeriments** de millora sobre el portafoli.

Comenteu com es podria millorar el portafoli

Comentaris generals:	Suggeriments de millora:
<ul style="list-style-type: none"> • Mal estructurat • Poc intuïtiu, poc clar • Massa burocràtic • Massa informació 	<ul style="list-style-type: none"> • Afegir més cursos pràctics o d'habilitats • Millorar l'estructuració del programa formatiu • Millorar els instruments de consulta

En general, la comunicació que fa el centre de les qualificacions obtingudes anualment es valora positivament.

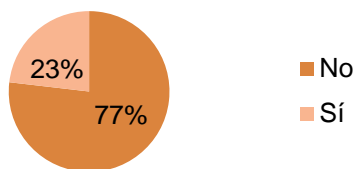
Com valoreu la comunicació que fa el centre de les qualificacions obtingudes anualment ?
(0 Molt dolenta- 5 Molt bona)
N=856



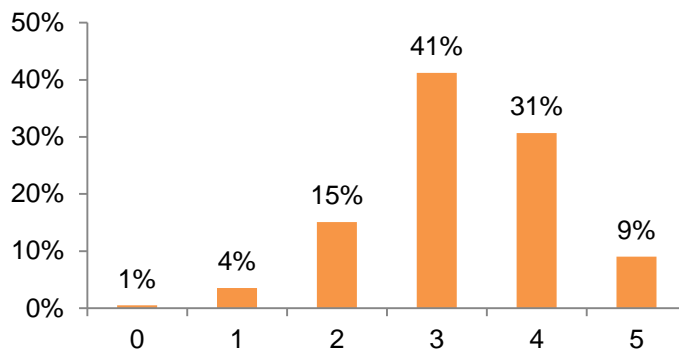


Un **77%** dels enquestats **no coneix el mecanisme de tramitació de queixes** de residents respecte al procés de docència. D'entre els que el coneixen, la valoració que se'n fa és positiva.

Coneixeu el mecanisme de tramitació de queixes de residents respecte al procés de docència?
N=855

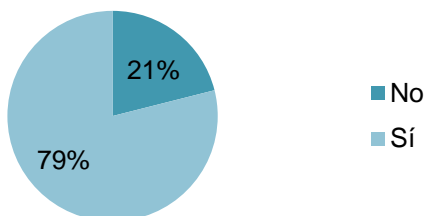


Com valoreu aquest mecanisme? (0 Molt dolent- 5 Molt bo)
N=198

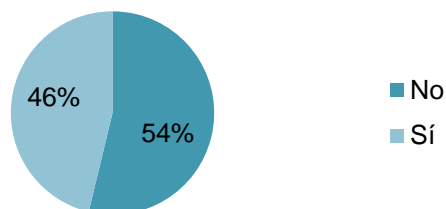


En el **79%** dels casos, els enquestats afirmen que **el seu centre realitza una enquesta anual de satisfacció** als residents. No obstant, en un **54%** dels casos es declara que **no els comuniquen els resultats** de l'enquesta.

El centre realitza una enquesta anual als residents per conèixer el vostre grau de satisfacció?
N=855

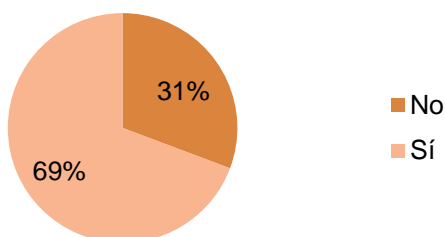


Us comuniquen els resultats de l'enquesta anual realitzada?
N=677

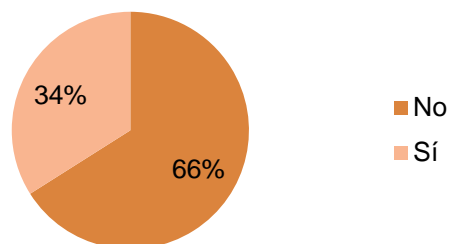


Majoritàriament (**69%**) els enquestats consideren que aquest tipus d'enquestes **serveixen per fer accions de millora**. Però en un **66%** dels casos s'afirma que **no els informen de les accions de millora** derivades.

Consideren que aquest tipus d'enquestes serveixen per realitzar accions de millora?
N=677

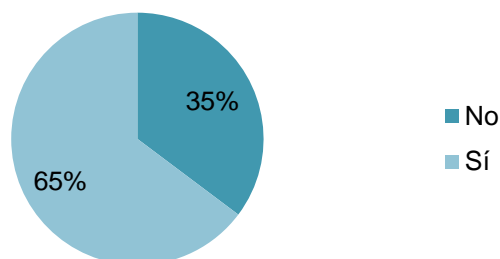


Us informen de les accions de millora derivades?
N=674



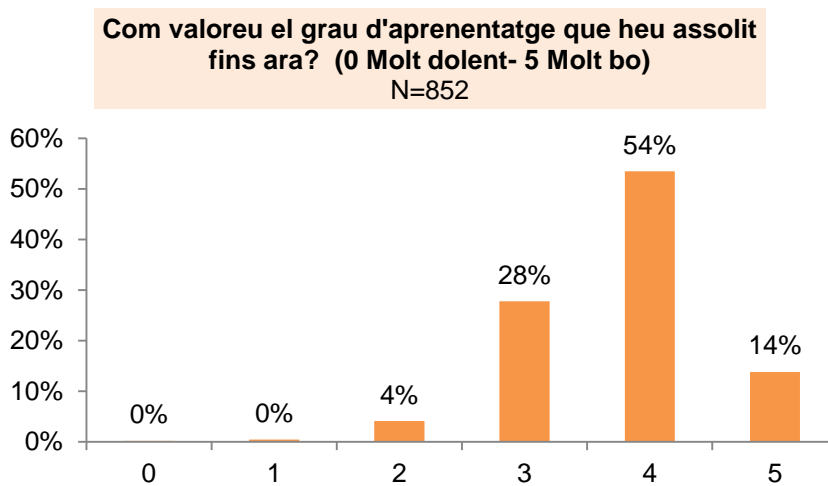
Per últim, un **65%** dels enquestats afirma que es fan **enquestes de satisfacció dels residents després de cada rotació**.

Es fan enquestes de satisfacció dels residents després de cada rotació realitzada?
N=854



Bloc 7. Satisfacció global

La **satisfacció global** dels residents amb la formació sanitària especialitzada és **positiva**. Més de la meitat dels enquestats (68%) valoren amb un **4 o més** (sobre un màxim de 5) el grau **d'aprenentatge assolit** durant la seva residència fins el moment de respondre l'enquesta.



D'altra banda, més de la meitat dels enquestats (56%) valoren amb un **4 o més** (sobre un màxim de 5) el **procés global de docència** en el seu centre.

