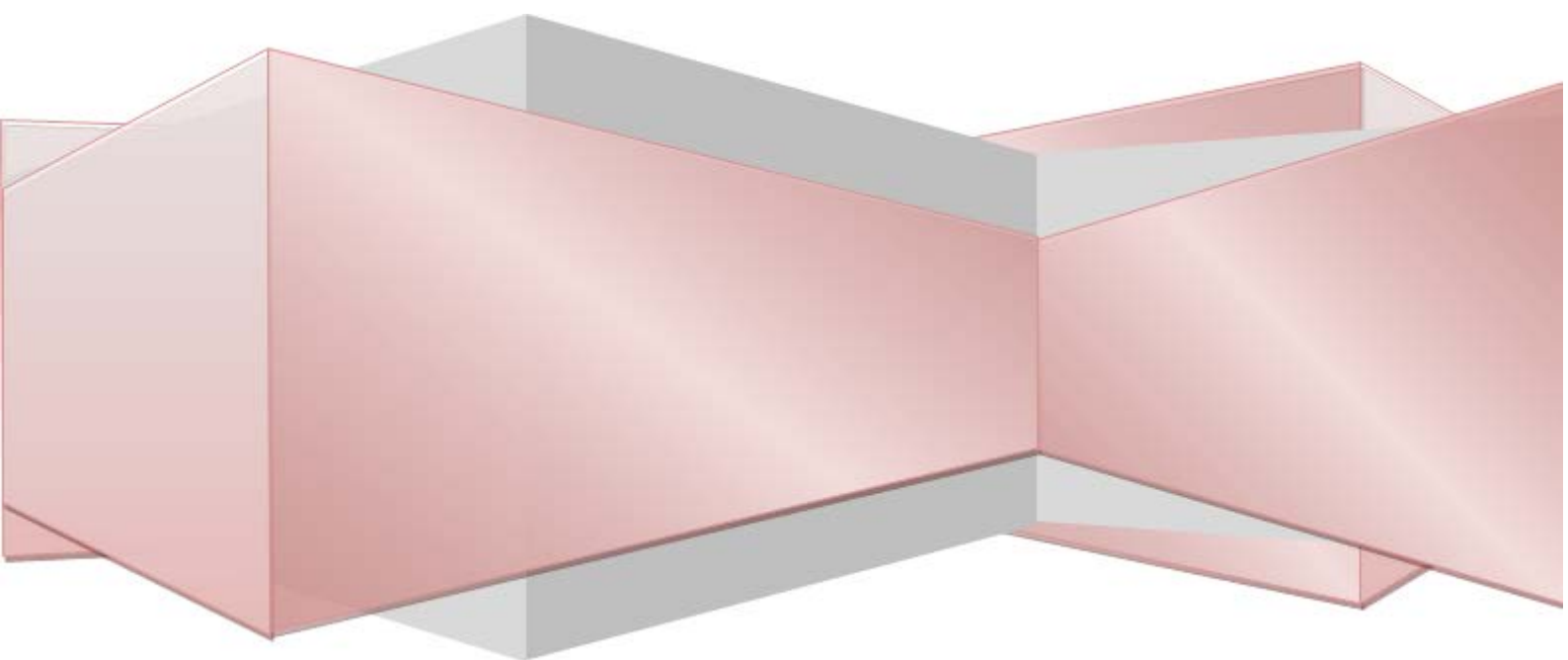


# **Enquesta als Residents sobre la qualitat de la Formació Sanitària Especialitzada 2021**

## **Resultats generals**



## Sumari

Objectiu.....	2
Metodologia.....	2
Població enquestada .....	3
Respostes obtingudes.....	4
Informes de l'enquesta .....	5
Resultats de l'enquesta	
Bloc 1 Dades demogràfiques .....	6
Bloc 2. Els residents de primer any.....	13
Bloc 3. El Tutor o tutora.....	17
Bloc 4. La unitat docent.....	20
Bloc 5. El centre docent .....	25
Bloc 6. El procés de formació.....	29
Bloc 7. Pandèmia COVID .....	44
Bloc 8. Satisfacció global .....	47

## Objectiu

La Direcció General de Professionals de la Salut (DGPROFS) en exercici de les seves funcions i d'acord amb els articles 29.5 del Reial Decret 183/2008 i 44 del Decret 165/2015, realitza anualment una enquesta als i les residents de formació sanitària especialitzada dintre del Pla Marc de Gestió de la Qualitat Docent de Catalunya, amb l'objectiu de comprovar el seu grau de satisfacció amb el procés formatiu i l'aprenentatge assolit.

## Metodologia

Tipus:

Enquesta online a través d'un qüestionari electrònic

Recollida d'informació:

Distribució de l'enllaç als i les residents:

- Mitjançant el correu electrònic personal.
- A través de les Comissions de Docència dels Centres Sanitaris Docents i les Unitats Docents d'Atenció Familiar i Comunitària i de Medicina del Treball.

A les Comissions de Docència s'ha fet un recordatori a les 2 i a les 3 setmanes informant del percentatge de respostes que tenien fins aquell moment.

Als residents s'ha fet un recordatori 10 i 2 dies abans de tancar l'enquesta.

Destinatari:

Persones que realitzen la formació especialitzada en Ciències de la Salut als centres i les unitats docents acreditades a Catalunya.

Contingut:

L'enquesta es compon de 71 preguntes distribuïdes en 8 grans blocs:

Blocs	Numeració Preguntes	Simple	Múltiples
Bloc 1 Dades demogràfiques	1 - 8	8	
Bloc 2. Residents de primer any	9 - 14	5	1
Bloc 3. El tutor o tutora	15 - 20	5	1
Bloc 4. La unitat docent	21 - 27	4	3
Bloc 5. El centre docent	28 - 34	4	3
Bloc 6. El procés de formació	35 - 59	16	9
Bloc 7. Pandèmia COVID	60 - 67	6	2
Bloc 8. Valoració global	68 - 71	2	1

Al final de cada bloc hi havia una pregunta oberta per a recollir els comentaris dels residents

Període de recollida de respostes:

Del 1 al 31 de març de 2021

## Població enquestada

A 1 de març de 2021 hi havia a Catalunya 4.981 residents, dels que 31 tenien una suspensió de contracte per baixa mèdica o excedència. Els destinataris inicials de l'enquesta van ser els **4.950** de les diverses especialitats i anys de residència, que es trobaven en període de formació.

3.318 són dones, el 67,04%, i 1.631 homes. La distribució per professions i anys de residència es troba en les dos taules següents

Professions	Nombre	%
Medicina	4.296	86,79%
Infermeria	360	7,27%
Farmàcia	128	2,59%
Psicologia	115	2,32%
Biologia	26	0,53%
Química	13	0,26%
Física	12	0,24%
<b>total</b>	<b>4.950</b>	

Any formació	Nombre	%
R1	1.414	28,57%
R2	1.269	25,63%
R3	1.029	20,79%
R4	1.023	20,67%
R5	215	4,34%
<b>total</b>	<b>4.950</b>	

El 75% es formen en unitats docents d'hospitals o de Medicina del Treball i el 25% en unitat docents d'Atenció Familiar i Comunitària (AFiC).

Tipus d'unitat docent	Residents	%	Especialitats	Unitats docents	Comissions de Docència
d'Hospital *	3.712	74,99%	52	501	46
d'Atenció Familiar i Comunitària	1.238	25,01%	2	17	17
<b>total</b>	<b>4.950</b>	<b>100%</b>	<b>54</b>	<b>518</b>	<b>63</b>

\*Inclou les unitats docents de Medicina del Treball

## Respostes obtingudes

S'han obtingut **4.263 respostes**, un **86,14%** de la població enquestada.

Dades brutes	Respostes	% de la població enquestada
d'Hospital	3.375	90,92%
d'Atenció Familiar i Comunitària	861	69,55%
<b>Total</b>	<b>4.263</b>	<b>86,14%</b>

### Revisió de dades

Prenent com a base el Registre Nacional d'Especialistes en Ciències de la Salut, s'han comprovat el nombre de respostes per professió, centre docent, especialitat i anys de residència.

S'han detectat 149 respostes duplicades, i 2 buides que han estat eliminades. A més, 22 respostes eren impossibles (s'assenyalava una especialitat en un centre que no la tenia acreditada), en 10 casos les dades permetien situar al resident al centre correcte i les altres 12 han estat eliminades.

### Respostes vàlides

Dades vàlides	Respostes	% de la població enquestada
d'Hospital	3,224	86,85%
d'Atenció Familiar i Comunitària	856	69,14%
<b>total</b>	<b>4.105</b>	<b>82,93%</b>

Nombre de comentaris a les preguntes obertes de cada un dels blocs

Bloc	comentaris
El resident de primer any	54
El tutor o tutora	147
La unitat docent	210
El centre docent	136
El procés de formació 1	219
El procés de formació 2	70
Valoració global	332
<b>Total</b>	<b>1.168</b>

## Informes de l'enquesta

Dels resultats d'aquesta enquesta, s'elaboren diversos tipus d'informe:

- A. Aquest **informe general**, resum de tots els resultats obtinguts, que s'adreça tant als centres docents com directament als i les residents i als tutors i tutores.
- B. Informes **de centre docent**, individuals per a cada un d'ells, amb els resultats propis que permetran la comparació amb la mitjana de Catalunya. La informació remesa als centres esta agregada, amb eliminació de la data de naixement que s'utilitza com a control de duplicats, i segons els casos de l'any de residència, o inclús l'especialitat en centres molt petits, de manera que es garanteixi la confidencialitat de les dades i no es pugui identificar l'emissor d'una opinió concreta.

Aquests informes s'adreçaran als centres i seran les comissions de docència les encarregades de fer-ne difusió dels resultats entre els seus docents i residents. També són les responsables d'analitzar els resultats i prendre les decisions corresponents.

- C. Informes **d'anàlisi per especialitat**, analitzant de manera transversal totes les unitats docents d'una mateixa especialitat i comparant-t'ho entre elles i amb els resultats generals.
- D. Informes **d'unitat docent** quan es detecta un alt grau d'insatisfacció dels residents en una determinada unitat docent.

## Resultats

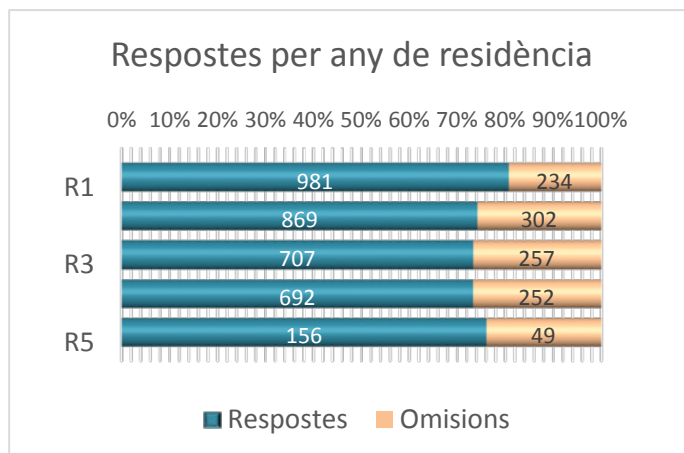
### Bloc 1 Dades demogràfiques

#### Respostes per professió

Professió	Nombre	%
Medicina	3.504	85,36%
Infermeria	319	7,77%
Farmàcia	122	2,97%
Psicologia	107	2,61%
Química i altres	15	0,37%
Física	12	0,29%
Bioquímica	17	0,41%
Biologia	9	0,22%
<b>total</b>	<b>4.105</b>	

La taxa de respostes per professió és coherent amb la distribució de les professions entre els residents. Hi ha un 88% de respostes de Medicina, un 8% d'Infermeria, un 3% de Farmàcia, un 2% de Psicologia i un 0,5% d'altres titulacions.

#### Respostes per any de formació



La participació supera el 70% en tots els anys de formació.

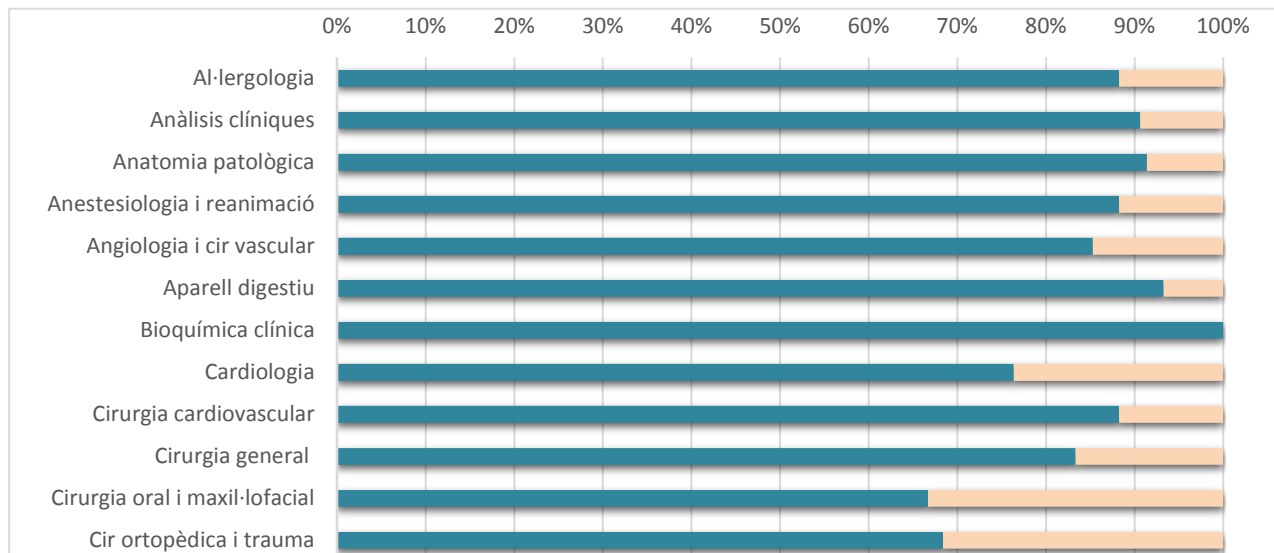
## Respostes per especialitat

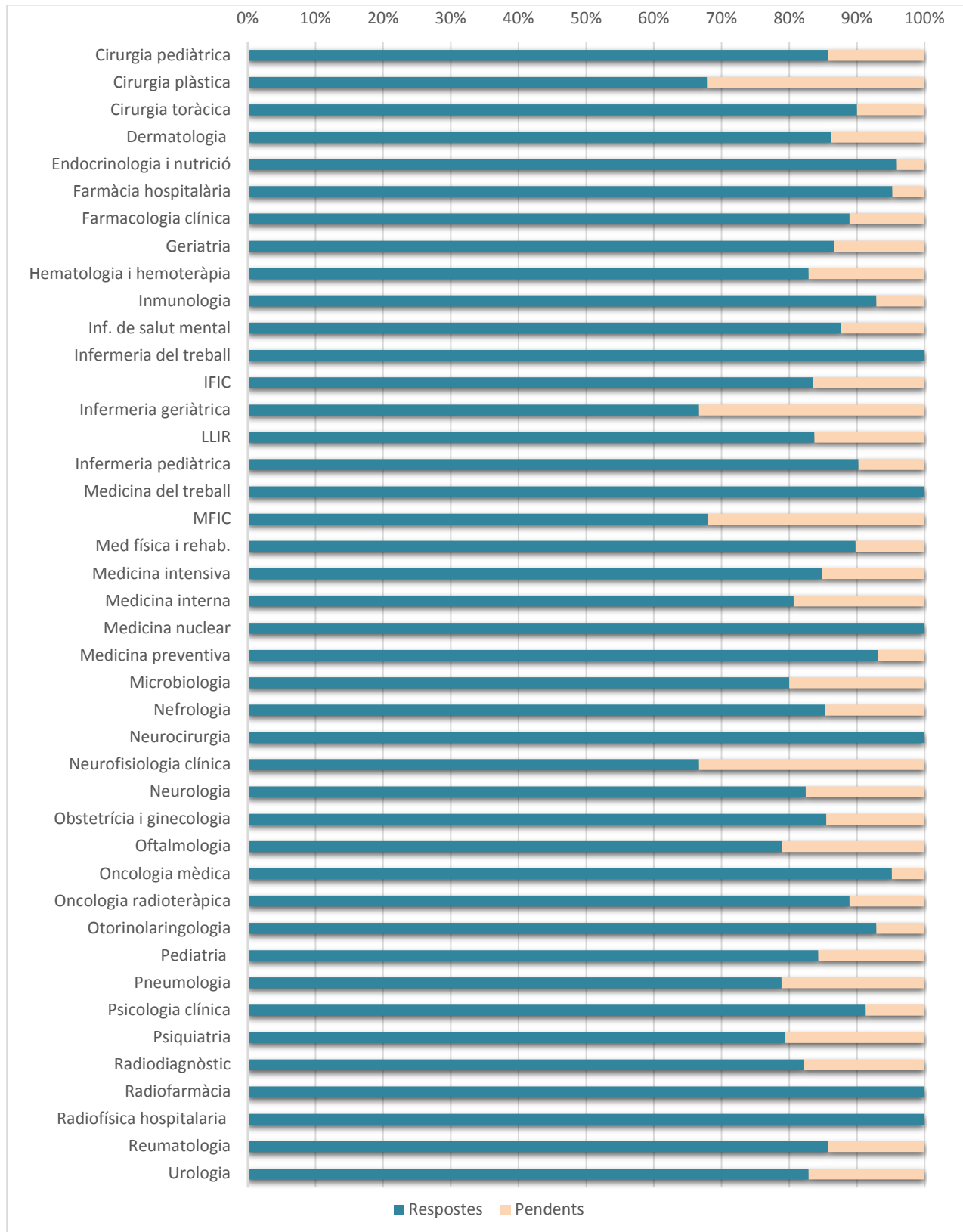
La participació per especialitats supera àmpliament el 60%, amb una mitjana del 80,73%. En 109 de les enquestes no s'identificava l'especialitat, raó per la qual les respostes per especialitat sumen 3.996.

Especialitat	Residents	Respostes	Percentatge
Al·lergologia	17	15	88,24%
Anàlisis clíniques	32	29	90,63%
Anatomia patològica	58	53	91,38%
Anestesiologia i reanimació	255	225	88,24%
Angiologia i cirurgia vascular	34	29	85,29%
Aparell digestiu	89	83	93,26%
Bioquímica clínica	22	22	100,00%
Cardiologia	110	84	76,36%
Cirurgia cardiovascular	17	15	88,24%
Cirurgia general i aparell digestiu	162	135	83,33%
Cirurgia oral i maxil·lofacial	15	10	66,67%
Cirurgia ortopèdica i traumatologia	215	147	68,37%
Cirurgia pediàtrica	14	12	85,71%
Cirurgia plàstica, estètica i reparadora	28	19	67,86%
Cirurgia toràcica	10	9	90,00%
Dermatologia medicoquirúrgica i venereologia	58	50	86,21%
Endocrinologia i nutrició	49	47	95,92%
Farmàcia hospitalària	84	80	95,24%
Farmacologia clínica	18	16	88,89%
Geriatría	60	52	86,67%
Hematologia i hemoteràpia	70	58	82,86%
Immunologia	14	13	92,86%
Infermeria de salut mental	73	64	87,67%
Infermeria del treball	2	2	100,00%
Infermeria familiar i comunitària	109	91	83,49%
Infermeria geriàtrica	6	4	66,67%
Infermeria obstètric-ginecològica	129	108	83,72%
Infermeria pediàtrica	41	37	90,24%
Medicina del treball	7	7	100,00%
Medicina familiar i comunitària	1129	767	67,94%
Medicina física i rehabilitació	49	44	89,80%
Medicina intensiva	112	95	84,82%
Medicina interna	274	221	80,66%
Medicina nuclear	16	16	100,00%
Medicina preventiva i salut pública	29	27	93,10%



Especialitat	Residents	Respostes	Percentatge
Microbiologia i parasitologia	25	20	80,00%
Nefrologia	61	52	85,25%
Neurocirurgia	26	26	100,00%
Neurofisiologia clínica	9	6	66,67%
Neurologia	74	61	82,43%
Obstetrícia i ginecologia	179	153	85,47%
Oftalmologia	109	86	78,90%
Oncologia mèdica	103	98	95,15%
Oncologia radioteràpica	36	32	88,89%
Otorrinolaringologia	42	39	92,86%
Pediatría i àrees específiques	261	220	84,29%
Pneumologia	71	56	78,87%
Psicologia clínica	115	105	91,30%
Psiquiatria	180	143	79,44%
Radiodiagnòstic	123	101	82,11%
Radiofarmàcia	5	5	100,00%
Radiofísica hospitalària	12	12	100,00%
Reumatologia	42	36	85,71%
Urologia	70	59	84,29%
<b>Total</b>	<b>4950</b>	<b>3996</b>	<b>80,73%</b>





## Respostes per centre docent

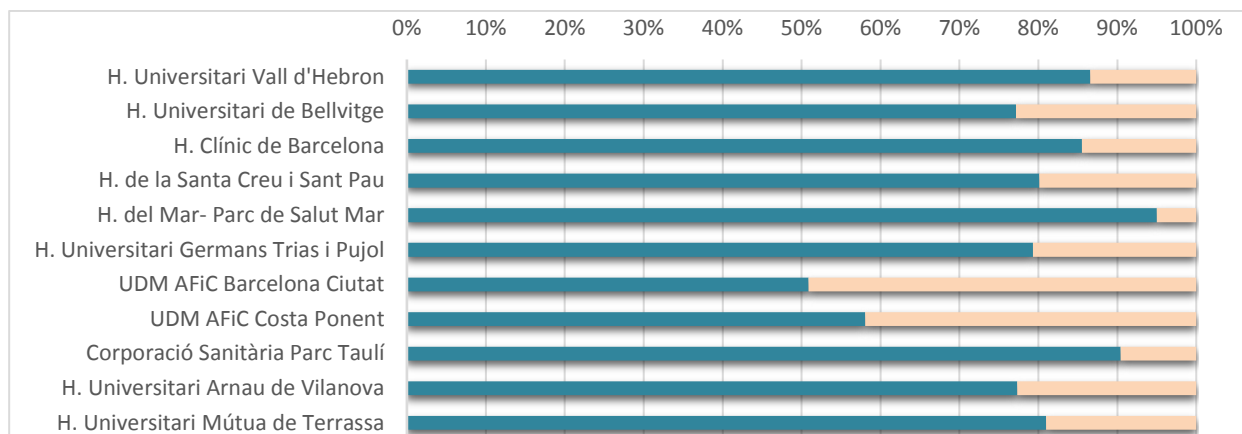
Amb comptades excepcions la participació ha superat amplement el 50% dels residents de cada centre docent, amb una mitjana de 79,92%. En la taula s'ordenen de major a menor segons el nombre de residents.

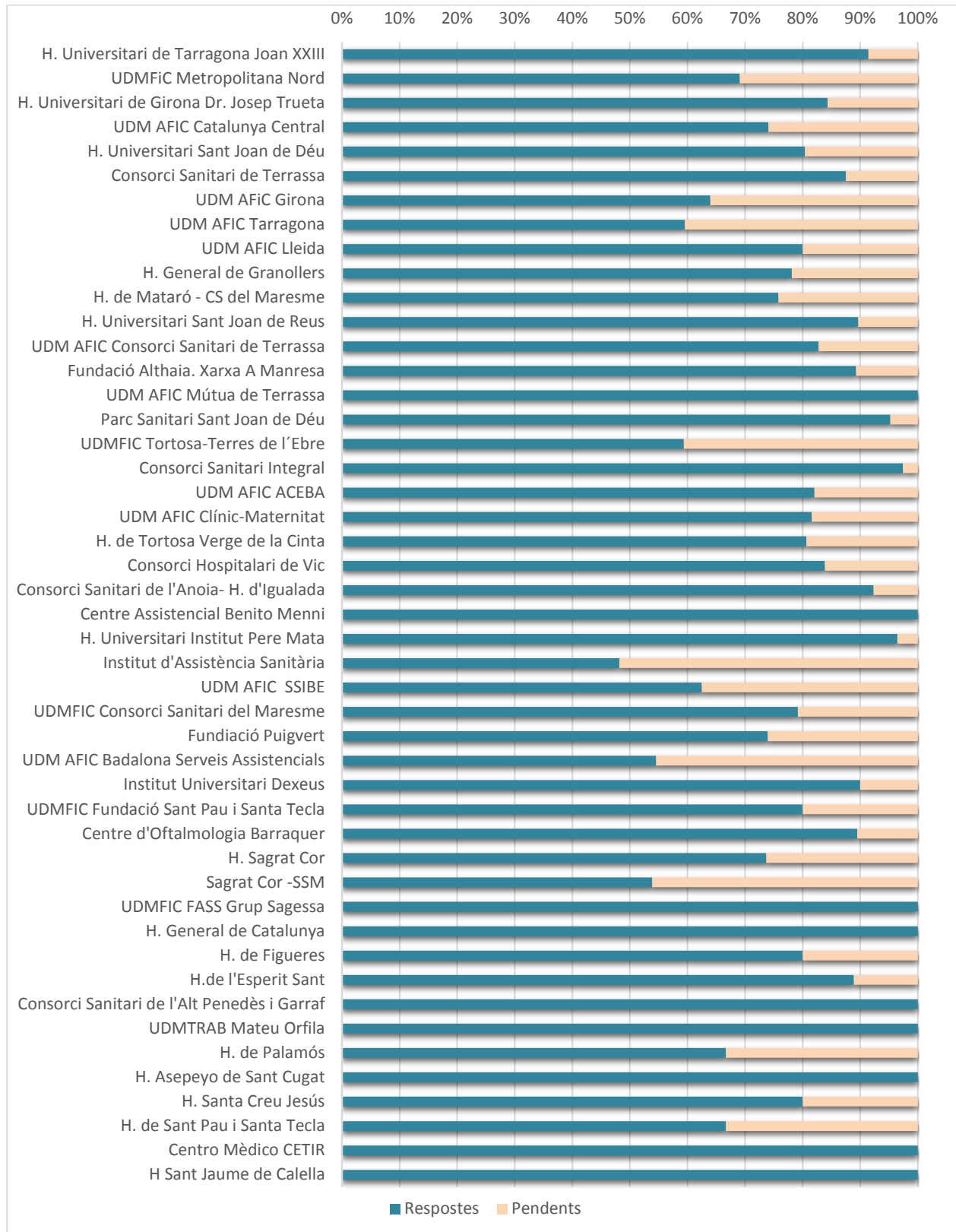
Centre	Residents	Respostes vàlides	Percentatge
H. Universitari Vall d'Hebron	559	484	86,58%
H. Universitari de Bellvitge	359	277	77,16%
H. Clínic de Barcelona	352	301	85,51%
H. de la Santa Creu i Sant Pau	302	242	80,13%
H. del Mar- Parc de Salut Mar	261	248	95,02%
H. Universitari Germans Trias i Pujol	261	207	79,31%
UDM AFiC Barcelona Ciutat	224	114	50,89%
UDM AFiC Costa Ponent	217	126	58,06%
Corporació Sanitària Parc Taulí	209	189	90,43%
H. Universitari Arnau de Vilanova	150	116	77,33%
H. Universitari Mútua de Terrassa	142	115	80,99%
H. Universitari de Tarragona Joan XXIII	140	128	91,43%
UDMFIC Metropolitana Nord	139	96	69,06%
H. Universitari de Girona Dr. Josep Trueta	134	113	84,33%
UDM AFIC Catalunya Central	104	77	74,04%
H. Universitari Sant Joan de Déu	102	82	80,39%
Consorci Sanitari de Terrassa	88	77	87,50%
UDM AFiC Girona	86	55	63,95%
UDM AFIC Tarragona	84	50	59,52%
UDM AFIC Lleida	65	52	80,00%
H. General de Granollers	64	50	78,13%
H. de Mataró - Consorci Sanitari del Maresme	62	47	75,81%
H. Universitari Sant Joan de Reus	58	52	89,66%
UDM AFIC Consorci Sanitari de Terrassa	58	48	82,76%
Fundació Althaia. Xarxa Assistencial Manresa	56	50	89,29%
UDM AFIC Mútua de Terrassa	49	49	100,00%
Parc Sanitari Sant Joan de Déu	42	40	95,24%
UDMFIC Tortosa-Terres de l'Ebre	32	19	59,38%
Consorci Sanitari Integral	39	38	97,44%
UDM AFIC ACEBA	39	32	82,05%
UDM AFIC Clínic-Maternitat	38	31	81,58%
H. de Tortosa Verge de la Cinta	31	25	80,65%
Consorci Hospitalari de Vic	31	26	83,87%
Consorci Sanitari de l'Anoia- H. d'Igualada	26	24	92,31%
Centre Assistencial Benito Menni	29	29	100,00%
H. Universitari Institut Pere Mata	28	27	96,43%
Institut d'Assistència Sanitària	27	13	48,15%
UDM AFIC Serveis Salut Integrals Baix Empordà-SSIBE	24	15	62,50%

Centre	Residents	Respostes vàlides	Percentatge
UDMFIC Consorci Sanitari del Maresme	24	19	79,17%
Fundació Puigvert	23	17	73,91%
UDM AFIC Badalona Serveis Assistencials	22	12	54,55%
Institut Universitari Dexeus	20	18	90,00%
UDMFIC Fundació Sant Pau i Santa Tecla	20	16	80,00%
Centre d'Oftalmologia Barraquer	19	17	89,47%
H. Sagrat Cor	19	14	73,68%
Sagrat Cor -SSM	13	7	53,85%
UDMFIC FASS Grup Sagessa	13	13	100,00%
H. General de Catalunya	10	10	100,00%
H. de Figueres	10	8	80,00%
H.de l'Esperit Sant	9	8	88,89%
Consorci Sanitari de l'Alt Penedès i Garraf	7	7	100,00%
UDMTRAB Mateu Orfila	7	7	100,00%
H. de Palamós	6	4	66,67%
H. Asepeyo de Sant Cugat	5	5	100,00%
H. Santa Creu Jesús	5	4	80,00%
H. de Sant Pau i Santa Tecla	3	2	66,67%
Centro Médico CETIR	2	2	100,00%
H Sant Jaume de Calella	2	2	100,00%
<b>Total</b>	<b>4.950</b>	<b>3.956</b>	<b>79,92%</b>

Hi ha 3 centres, de nova acreditació, que encara no tenen residents: l'hospital de Mollet, l'hospital de Nens i l'IMO.

En 149 enquestes no s'identifica el centre on està adscrit el resident raó per la qual les respostes per centre sumen 3.956.



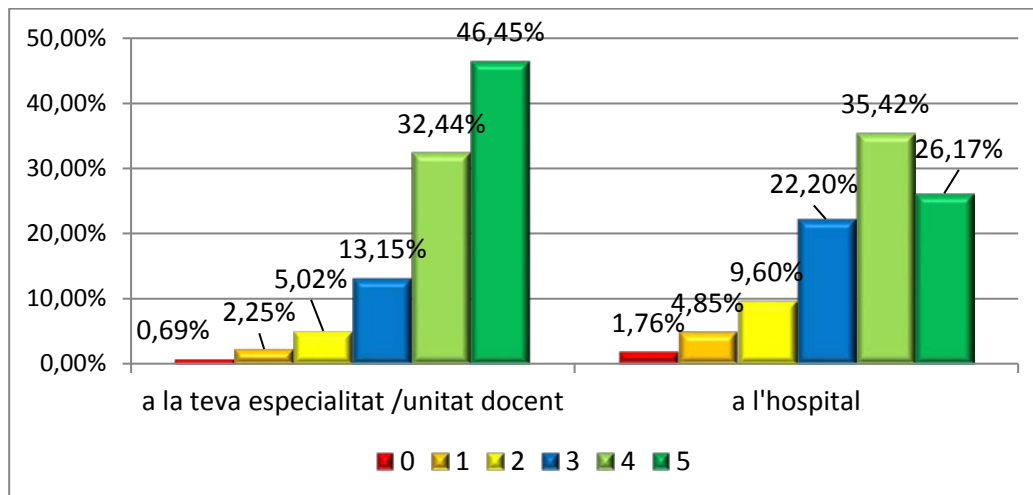


## Bloc 2. Els residents de primer any

### Satisfacció amb l'acollida

La majoria dels residents es mostren satisfets amb l'acollida, tant al centre com a la unitat docent. Si bé s'ha produït un lleuger descens en el grau de satisfacció (més evident amb l'hospital que amb la unitat docent), aquests és molt menor de l'esperable tenint en compte que aquesta promoció va començar la formació al mes de setembre quan pujava la segona onada de la pandèmia.

**Pregunta 9:** Com valoreu el procés d'acollida a la teva especialitat / unitat docent i a l'hospital? (0 molt dolent , 5 molt bo).



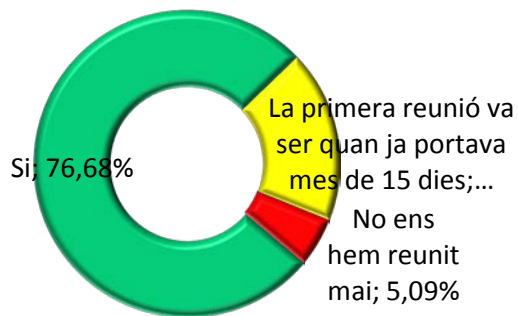
Respostes 1160.

	any	Mediana	Mitjana	DE
Unitat docent /especialitat	2021	4	4,14	1,04
	2019	4	4,18	0,92
Hospital	2021	4	3,63	1,20
	2019	4	3,88	0,92

La insatisfacció amb l'hospital es manifesta de manera molt dispersa, però numèricament afecta més als centres grans que incorporen un major nombre de persones i on l'adaptació inicial és més complexa.

## Primer contacte amb el tutor

**Pregunta 10:** Vas fer una reunió amb el teu tutor, en les primeres dues setmanes d'incorporació, per parlar de la teva formació?



Un 18% dels residents han trigat més de 15 dies en fer una primera reunió docent amb el seu tutor i un 5% (N= 59), diuen no haver-se reunit mai. Aquestes respostes són més freqüents en alguns centres docents, raó per la que es tractarà de manera individual amb les corresponents comissions de docència.

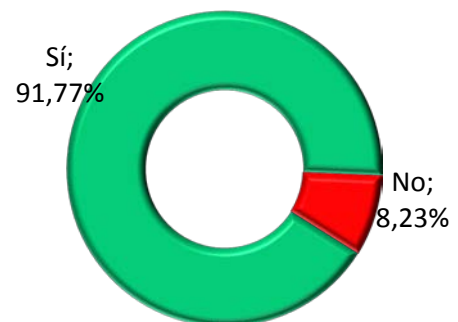
*Respostes 1158.*

## Disponibilitat de l'itinerari Formatiu

**Pregunta 11:** Tens la Guia o Itinerari Formatiu de la teva especialitat (GIFT) accessible per consultar-la quan vulguis?

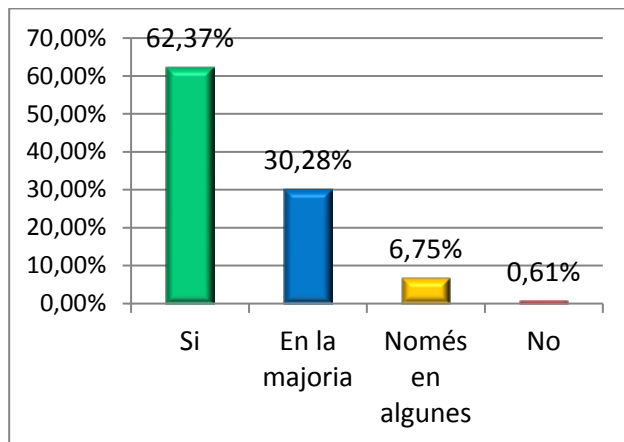
Encara que la resposta negativa ha baixat dos punts, un 8% dels residents continuen considerant que les GIFTs no són prou accessibles. L'any 2020 s'ha constatat que el 98% de las GIFTs estan penjades i accessibles a les pàgines web dels centres docents.

*Respostes 1154*



## Supervisió durant el primer any

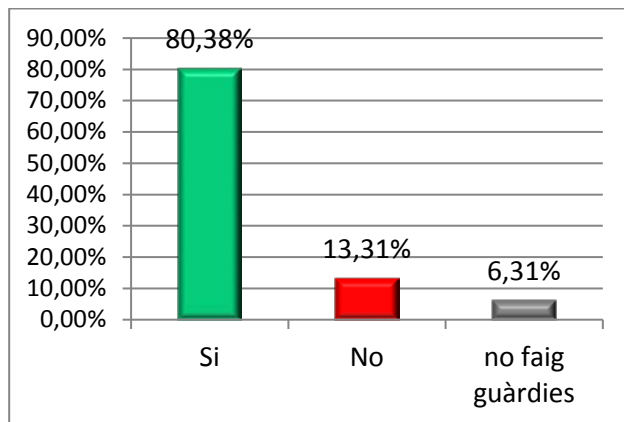
**Pregunta 12:** Tens supervisió de presència física d'un/a adjunt/a durant les teves rotacions ?



*Respostes 1.156*

Les respostes “només en algunes” (78) o “no” (7) es donen amb més freqüència en algun centre i en alguna especialitat. Aquest fet s’analitzarà individualment amb les corresponents comissions de docència.

**Pregunta 13:** Tens supervisió de presència física d'un/a adjunt/a les guàrdies?



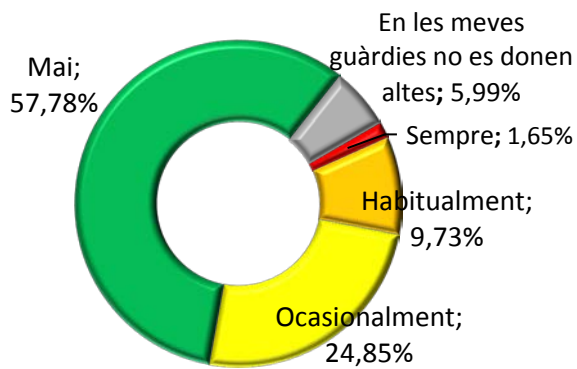
*Respostes 1.157*

La supervisió de presència física a les guàrdies és obligatòria durant el primer any de residència. A pesar d’això el percentatge de residents que afirmen fer guàrdies sense supervisió suficient augmenta en lloc de disminuir. Era del 11,55% l’any 2018, del 12,68% l’any 2019, i del 13,31% al 2021

Si el percentatge el calculem no sobre el total de R1, sinó sobre els que fan guàrdies, tenien una supervisió insuficient el 13,6% l’any 2019 i el **14,20%** l’any 2021.



**Pregunta 14:** Has signat altes de pacients o altres documents assistencials (informes de proves diagnòstiques baixes), sense supervisió del teu tutor/a o adjunt/a?



Els residents de primer any no poden signar altes sense supervisió. En canvi, fins al 36% ho ha fet alguna vegada i el 11% ho fa habitualment.

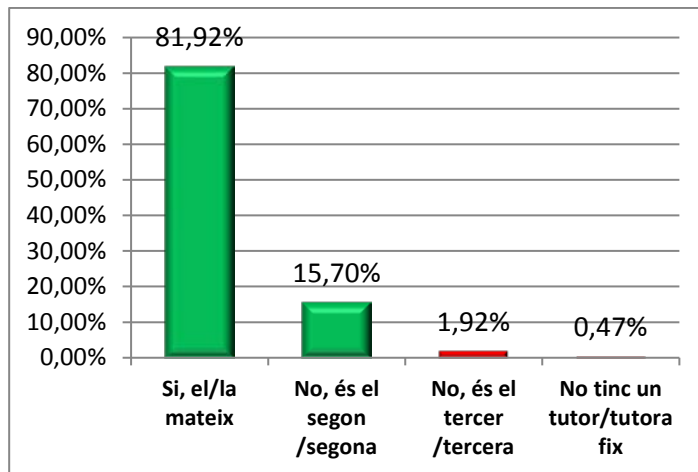
De totes maneres, i encara que la comparació es veu afectada perquè s'han fet canvis en el redactat respecte a anys anteriors, la situació sembla està millorant. Augmenten els que diuen que no han fet mai i disminueixen els que ho han fet de manera ocasional o habitual.

Les respostes "ocasionament" o "habitualment", es distribueixen de manera molt dispersa. Crida l'atenció que també es donin aquestes respostes en centres on el sistema informàtic impedeix la signatura d'altes per residents de primer any.

## Bloc 3. El Tutor o tutora

### Continuïtat en la tutoria

**Pregunta 15:** Tens el mateix tutor/ tutora des de que va començar la residència?

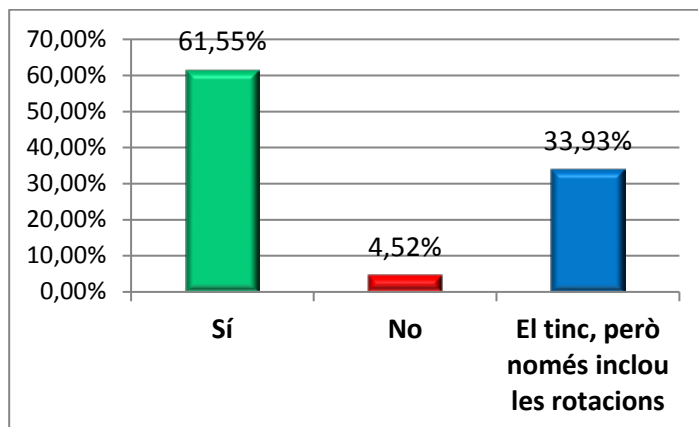


El 2% dels residents han tingut més de 2 tutors diferents durant la residència. El model de FSE està pensat per tenir el mateix tutor durant tot el procés formatiu, per tal de que pugui fer un seguiment longitudinal de la progressió competencial del o la resident.

*Respostes 3.860*

### Pla individual de formació

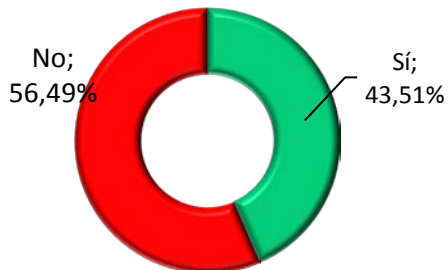
**Pregunta 16:** Tens un Pla individual de formació anual amb les activitats a realitzar (rotacions, sessions, cursos, guàrdies, recerca i altres activitats formatives)?



Ha disminuït substancialment el percentatge de residents que afirmen no disposar de pla individual de formació, del 10% de 2019 al 5% actual

*Respostes 3.87*

**Pregunta 17:** Tens un calendari anual per garantir que totes les activitats formatives programades (assistencials i no assistencials), estan dintre de la jornada laboral?



Més de la mitat dels residents no disposen d'un calendari anual d'activitats.

No es pot comparar amb altres anys, perquè és el primer cop que es fa aquesta pregunta.

*Respostes 3.870*

## Reunions de tutoria

**Pregunta 18:** Per norma has de fer al menys quatre reunions formals a l'any amb el teu tutor o tutora per parlar de la teva formació. Es compleix?

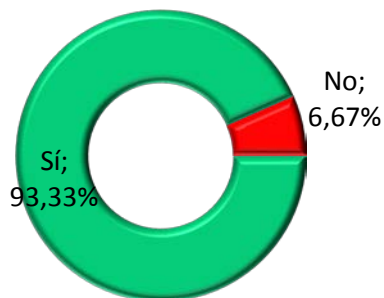


Encara que el resultat global és bo, encara hi ha un 10% de residents que no fan les mínimes reunions de tutoria.

*Respostes 3.870*

## Visat del llibre del resident

**Pregunta 19:** El teu tutor o tutora valida cada any el teu llibre del resident?



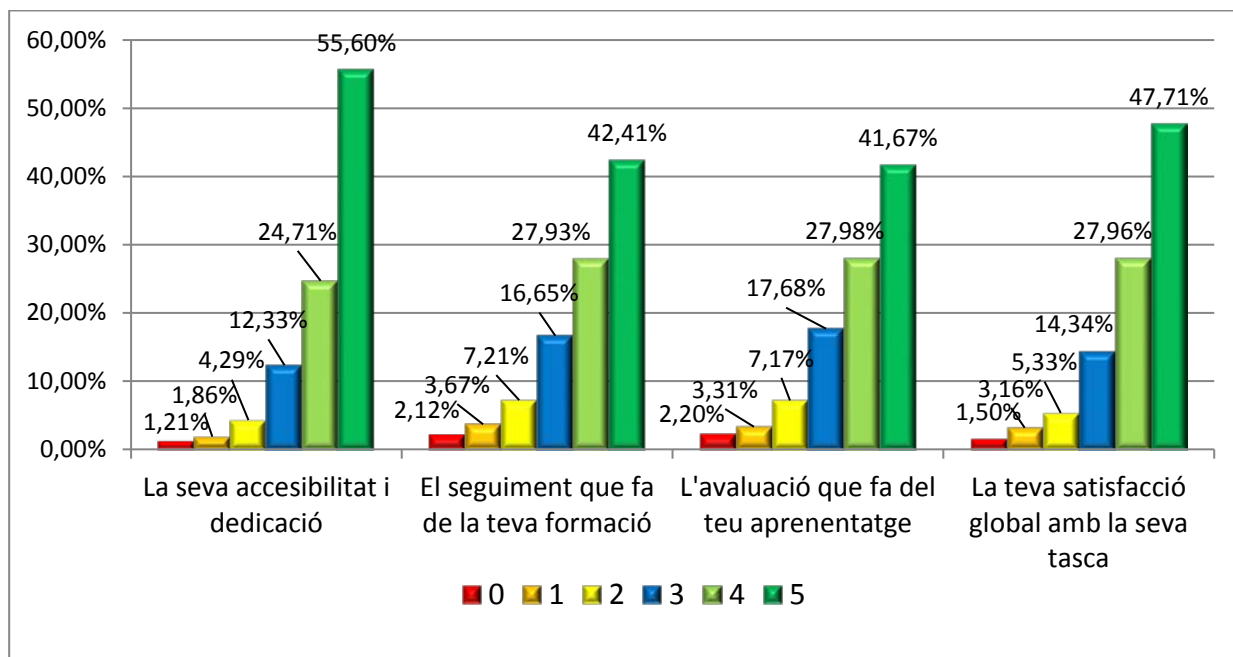
El percentatge de residents que no tenen visat el llibre del resident ha baixat 2 punt (8,94% en 2019).

El 46% de les respostes negatives corresponen a 3 centres. Un d'ells també destacava per les respostes negatives a la pregunta 18

*Respostes 3.870*

## Tasques de tutoria

**Pregunta 20:** En relació als següents aspectes, com valors les tasques del teu tutor o tutora? (o molt dolent, 5 molt bo)



La satisfacció dels residents amb els tutors és molt alta, la satisfacció global supera el 90%.

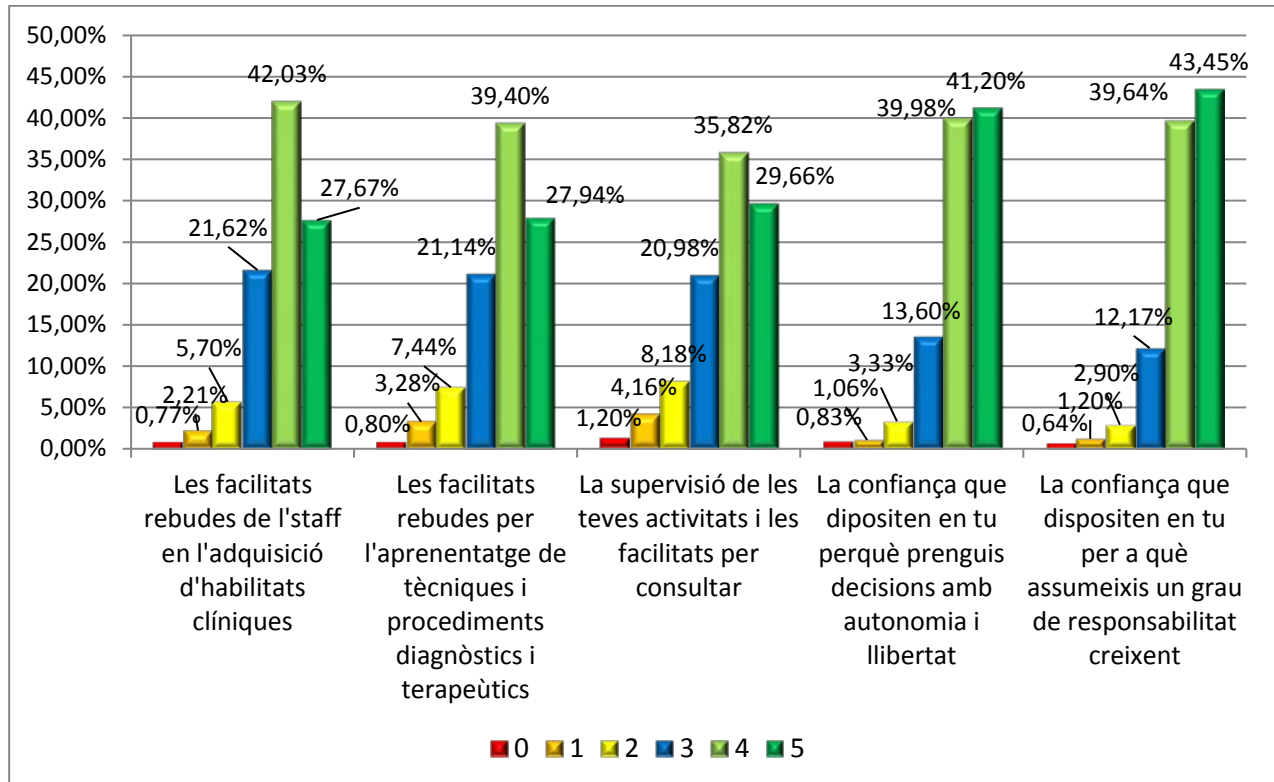
	Total	Mediana	Mitjana	DE
Accessibilitat i dedicació	3.869	5	4,24	1,07
Seguiment de la formació	3.867	4	3,92	1,24
Avaluació de l'aprenentatge	3.864	4	3,91	1,23
Satisfacció global	3.863	4	4,07	1,16

Satisfacció per any de residència	R1	R2	R3	R4	R5
Accessibilitat i dedicació	4,32	4,11	4,12	4,15	4,17
Seguiment de la formació	4,06	3,74	3,76	3,85	3,88
Avaluació de l'aprenentatge	4,03	3,72	3,74	3,84	3,90
Satisfacció global	4,19	3,93	3,92	3,96	3,96

## Bloc 4. La unitat docent

### Els docents

**Pregunta 21:** Pel que fa a l'activitat assistencial, com valoreu? (0 molt dolent, 5 molt bo)



	N	Mediana	Mitjana	DE
Facilitats en l'adquisició d'habilitats	3.752	4	3,85	1,01
Facilitats en l'aprenentatge de tècniques i procediments	3.751	4	3,79	1,08
Supervisió de les activitats	3.752	4	3,75	1,16
Confiança per prendre decisions	3.757	4	4,14	0,94
Confiança per assumir responsabilitats	3.756	4	4,19	0,92

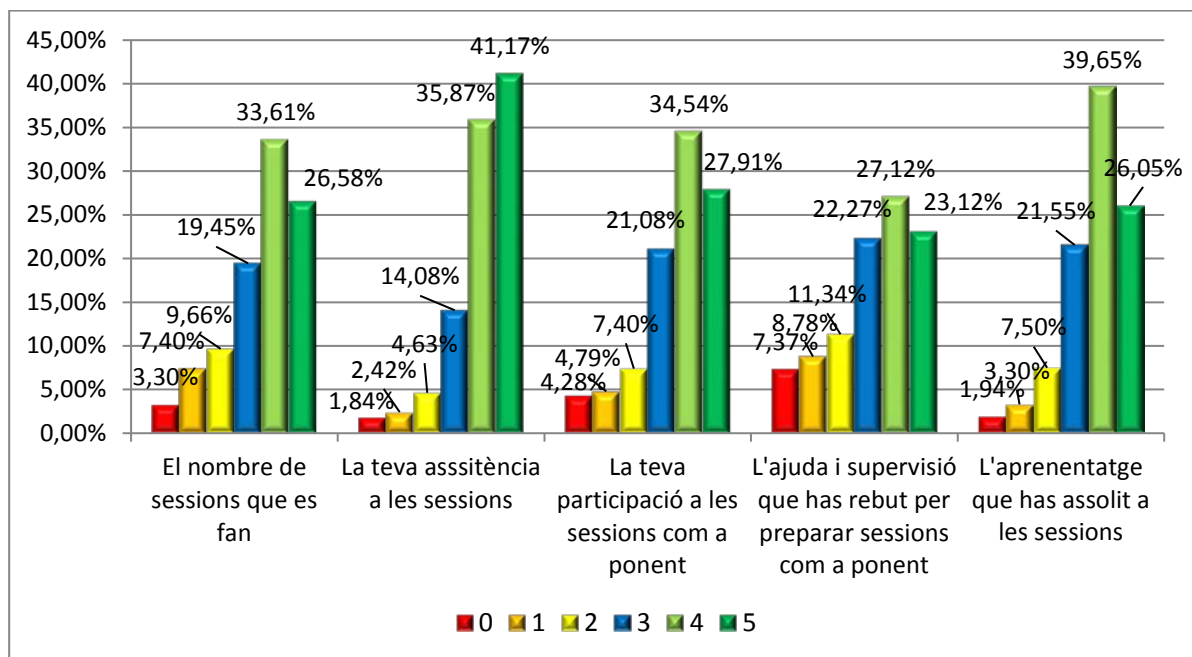
A pesar de tots els canvis organitzatius i la saturació d'activitat assistencial provocada per la pandèmia, les dades son molt similars a les dels anys anteriors.

Les dues preguntes on es produeixen més respostes negatives son:

- La supervisió de les activitats i la facilitat per consultar (13,54%)
- Les facilitats per l'aprenentatge de tècniques i procediments diagnòstics i terapèutics (11,52%)

## Sessions clíniques

**Pregunta 22:** Pel que fa a les sessions (clíniques, bibliogràfiques, ..), com valores? (0 molt malament, 5 molt bé)

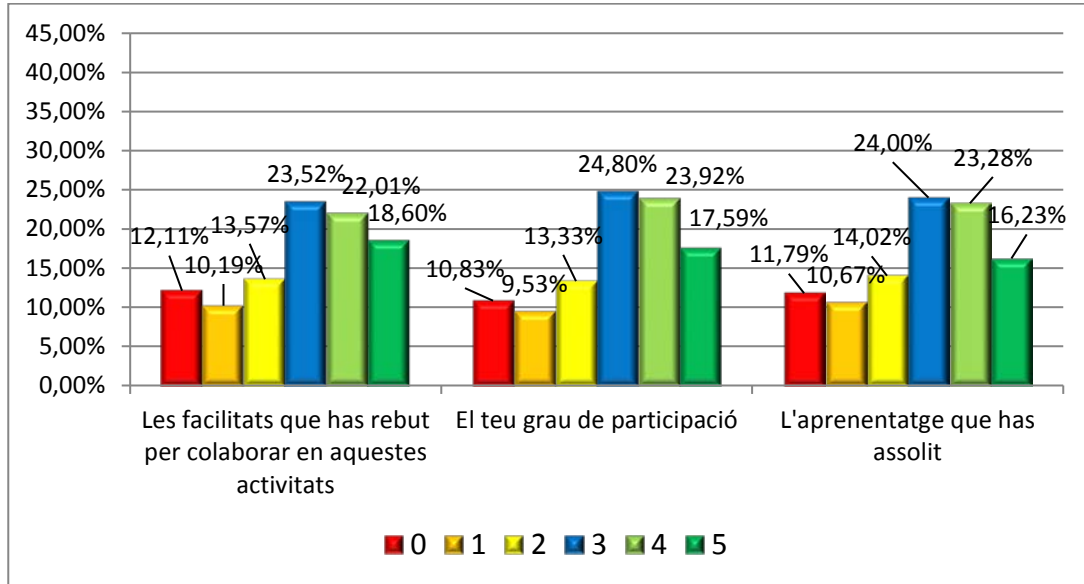


	N	Mediana	Mitjana	DE
Nombre de sessions	3.758	4	3,52	1,35
Assistència a les sessions	3.758	4	4,03	1,12
Participació com a ponent	3.758	4	3,61	1,32
Ajuda i supervisió per preparar-les	3.758	3	3,22	1,51
Aprenentatge assolit	3.758	4	3,72	1,14

La mitjana de satisfacció amb les sessions ha baixat 1 o 2 dècimes en totes les preguntes amb increment de la DE, el que es consistent en un menor nombre de sessions programades i realitzades durant la pandèmia.

## Activitats de recerca

**Pregunta 23:** Pel que fa a activitats de recerca, com valores? : (0 molt malament, 5 molt bé)

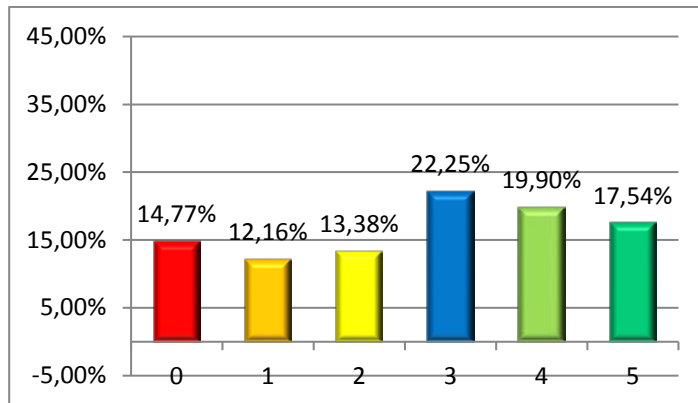


Aquesta és, com en anys anteriors, una de les preguntes on es manifesta un grau d'insatisfacció més gran, amb una disminució d'una dècima a la mitjana en totes les preguntes respecte a anys anteriors.

	N	Mediana	Mitjana	DE
Facilitats per col·laborar	3.758	3	2,89	1,61
Grau de participació	3.758	3	2,94	1,56
Aprenentatge assolit	3.758	3	2,85	1,58

## Cursos i congressos

**Pregunta 24:** Pel que fa a cursos, congressos i altres activitats formatives complementàries, com valors les facilitats tant organitzatives com econòmiques per assistir? (0 molt malament, 5 molt bé)



Respostes 3.758

Mitjana 2,73

DE 1,67

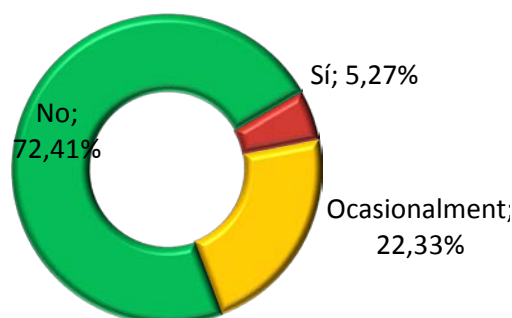
Mediana 3

El 40% dels residents consideren que tenen poques facilitats per part de les unitats docents per assistir a activitats complementàries.

En anys anteriors la insatisfacció era del 23%, però no és comparable perquè la pregunta s'ha reformulat; es preguntava per les facilitats per assistir a activitats previstes a la GIFT o recomanades pels tutors i no es feia referència a les facilitats econòmiques.

## Capacitat formativa

**Pregunta 25:** Consideres que els residents procedents d'altres centres o altres professionals en formació (màsters, estades,..) afecten negativament la teva activitat formativa?



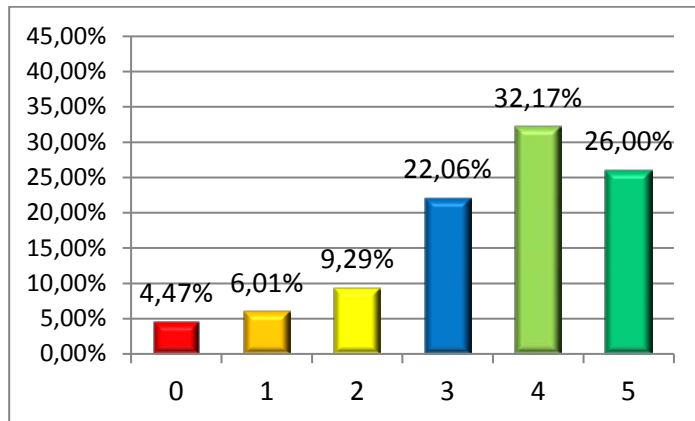
Respostes 3.758

El major grau d'insatisfacció, tant per les respostes numèriques, com pels comentaris escrits, es manifesta als hospitals grans i en unitats que tenen una gran afluència de residents d'altres centres



## Satisfacció amb el responsable docent

**Pregunta 26:** Com valoreu l'interès i el compromís del responsable màxim de la teva especialitat (sigui el/la cap de servei, cap de secció, director d'equip o adjunt d'infermeria) amb la docència? (o molt dolent, 5 molt bo)



Respostes 3.758

Mitjana 3,49

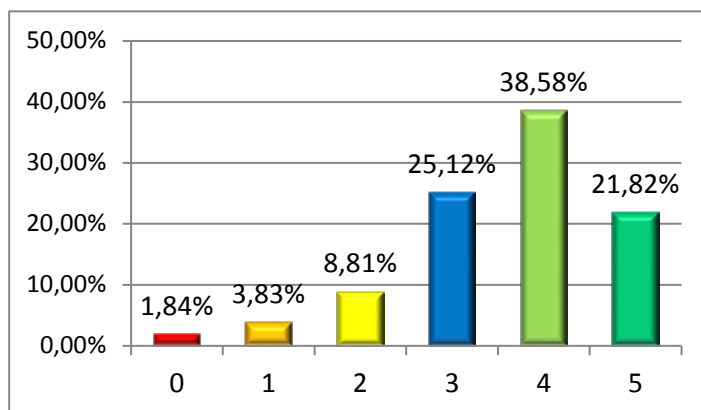
DE 1,36

Mediana 4

El 80% dels residents estan satisfets amb el responsable de la unitat docent. El detall de les avaluacions negatives es trasllada als corresponents informes de centres o de disconformitat.

## Valoració global de la unitat docent

**Pregunta 27:** Com valoreu el procés global de docència en el teu servei /especialitat / unitat docent? (o molt dolent, 5 molt bo)



Respostes 3.758

Mitjana 3,60

DE 1,14

Mediana 4

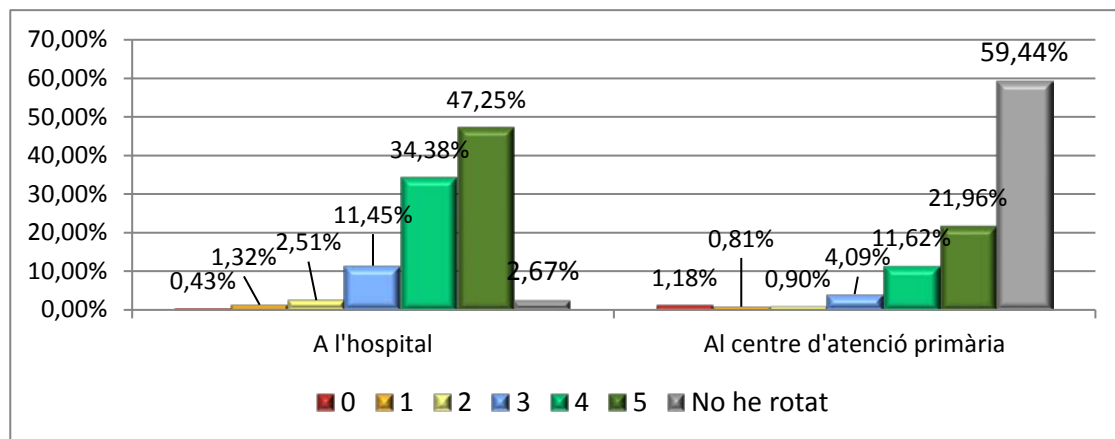
El 85% dels residents estan satisfets o molt satisfets amb la seva unitat. El detall de les avaluacions negatives es trasllada als corresponents informes de centres o de disconformitat.

## Bloc 5. El centre docent

### Integració al centre

**Pregunta 28:** Com values el teu grau d'integració? (0 molt dolent, 5 molt bo)

- A l'hospital
- Al centre d'atenció primària

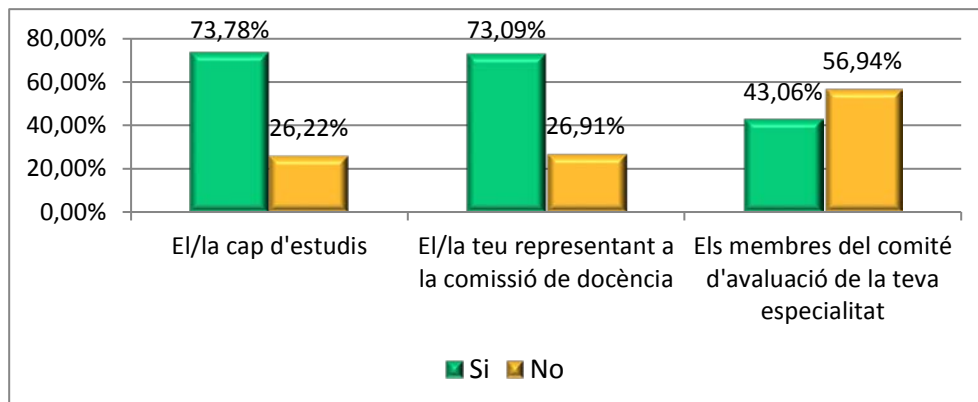


Respostes 3.712

Un 2,67% dels residents que responen no han rotat encara per un hospital i un 59,44% per no han rotat per atenció primària. El grau d'integració és bo o molt bo en els dos àmbits.

### Coneixement de l'estructura docent

**Pregunta 29:** Saps qui són?



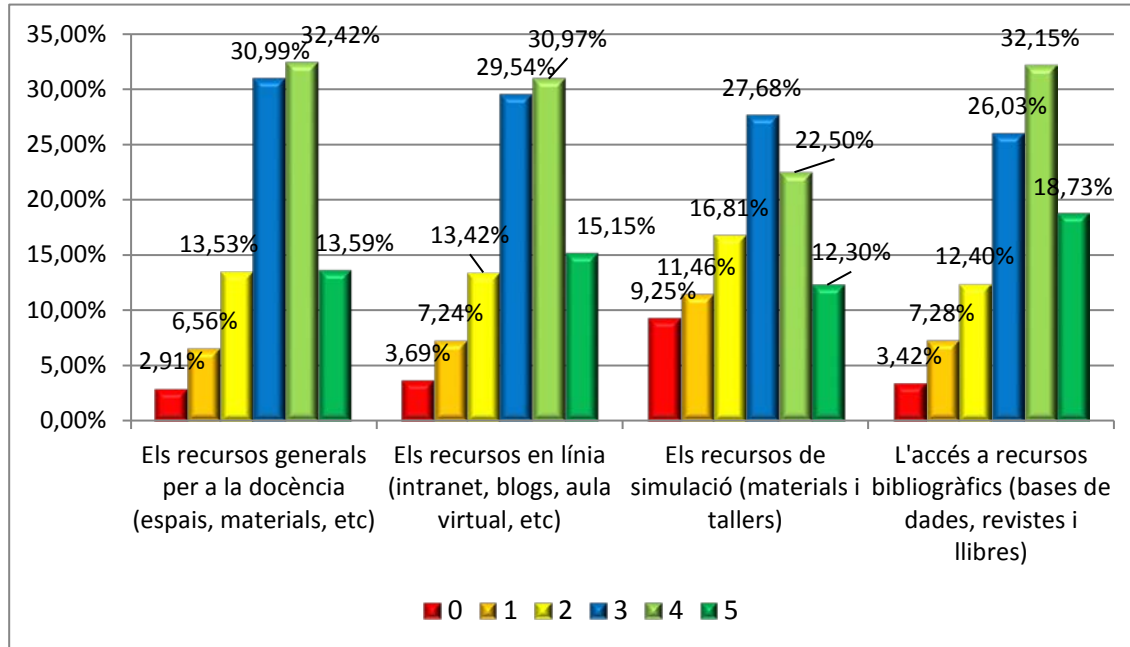
Respostes 3.715

Un 26% dels residents no saben qui és el cap d'estudis i un 27% quins són els residents que els representen a la Comissió de Docència.

Mes de la mitat desconeixen qui compona el comitè d'avaluació.

## Recursos per la docència

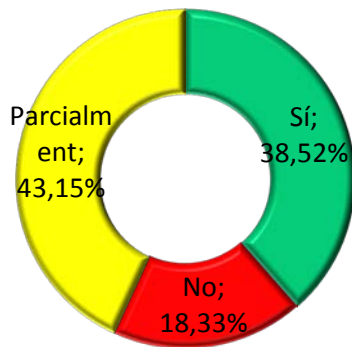
**Pregunta 30:** Com valeres: (0 molt malament, 5 molt bé)



	N	Mediana	Mitjana	DE
Recursos generals	3.717	3	3,24	1,21
Recursos en línia	3.717	3	3,22	1,27
Serveis de la biblioteca	3.707	3	2,80	1,46
Accés a recursos bibliogràfics	3.711	4	3,32	1,30

## Avaluació anual

**Pregunta 31:** Coneixes els criteris que s'apliquen per avaluar-te al final de cada any de formació?

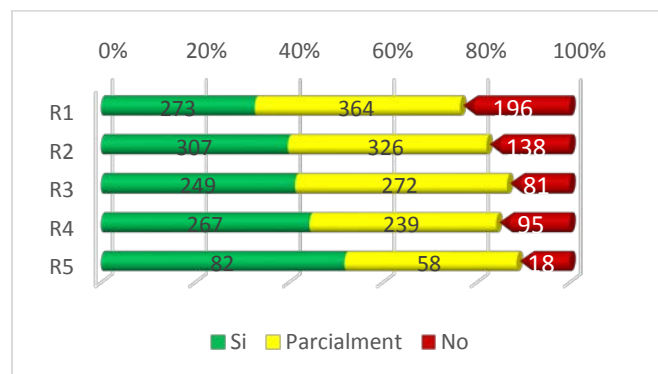


Encara que les respostes afirmatives augmenten amb els anys de formació, ho fan de manera molt discreta e insuficient.

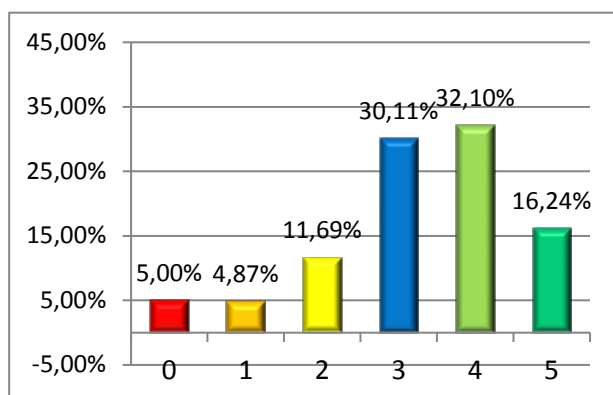
El percentatge de residents que afirmen no conèixer els criteris que s'apliquen per avaluar-los o fer-ho només parcialment, és molt alt.

I la situació empitjora amb el temps, els que responien si eren un 47,76% l'any 2019 en front del 38,52% actual.

Respostes 3.720



**Pregunta 32:** Com valores la informació que reps respecte a la teva avaluació anual ? ( 0 molt malament , 5 molt bé)



El 22 % dels residents no estan satisfets amb la informació que reben respecte a la seva avaluació anual.

Respostes 3720

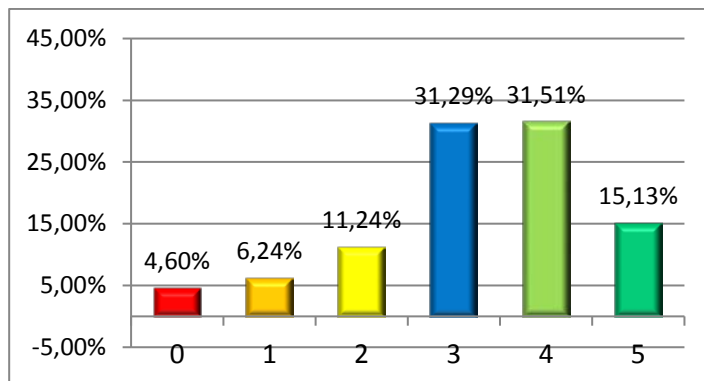
Mitjana 3,28

DE 1,29

Mediana 3

## Valoració del centre docent

**Pregunta 33:** Com valoreu l'actitud i l'interès del teu hospital o de la teva unitat docent d'AFiC envers els residents? (0 molt dolenta, 5 molt bona)



Respostes 3.720

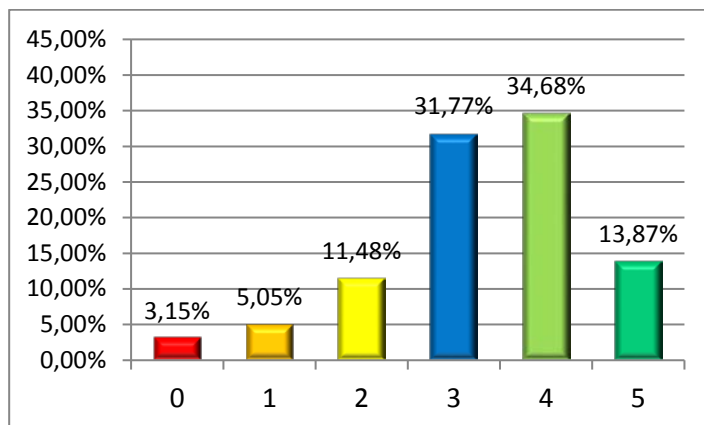
Mitjana 3,24

DE 1,28

Mediana 3

Ha augmentat 5 punts el percentatge de residents que consideren que l'actitud i l'interès de l'hospital o la UDM d'AFiC envers els residents és dolenta o molt dolenta. Era un 17% al 2019 i del 22% en 2021. Els resultats són consistents amb tots els canvis que s'han produït en els itineraris formatius com a conseqüència de la pandèmia.

**Pregunta 34:** Com valoreu el procés global de docència en el centre? (0 molt dolent, 5 molt bo)



En consonància amb la resposta anterior. El percentatge d'insatisfacció amb el procés global de docència al centre ha pujat d'un 14 a un 20%

Respostes 3.720

Mitjana 3,31

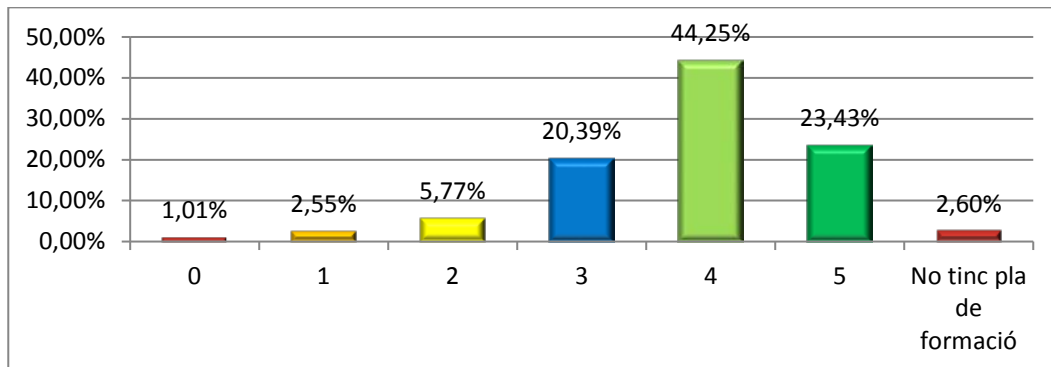
DE 1,10

Mediana 3

## Bloc 6. El procés de formació

### Pla individual de formació

**Pregunta 35:** Com valores el grau de compliment del Pla individual de formació? (0 molt dolent, 5 molt bo)



Respostes 3.654

Mitjana 3,85

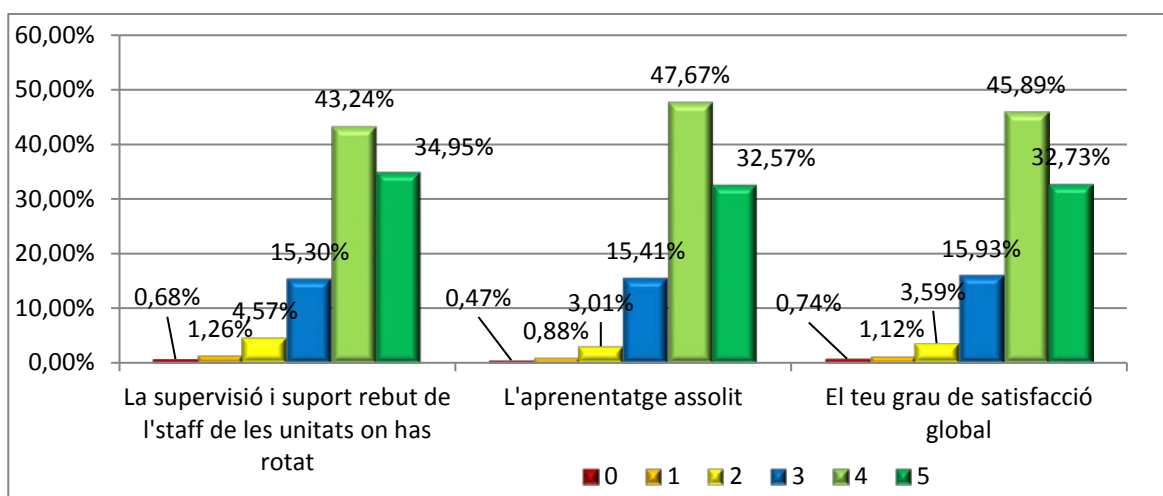
DE 1.07

Mediana 4

El 88% dels residents creu que el compliment del seu pla individual de formació és bo o molt bo. El percentatge ha baixat 6 punts respecte al 2019, reflectint les pèrdues formatives derivades de la pandèmia.

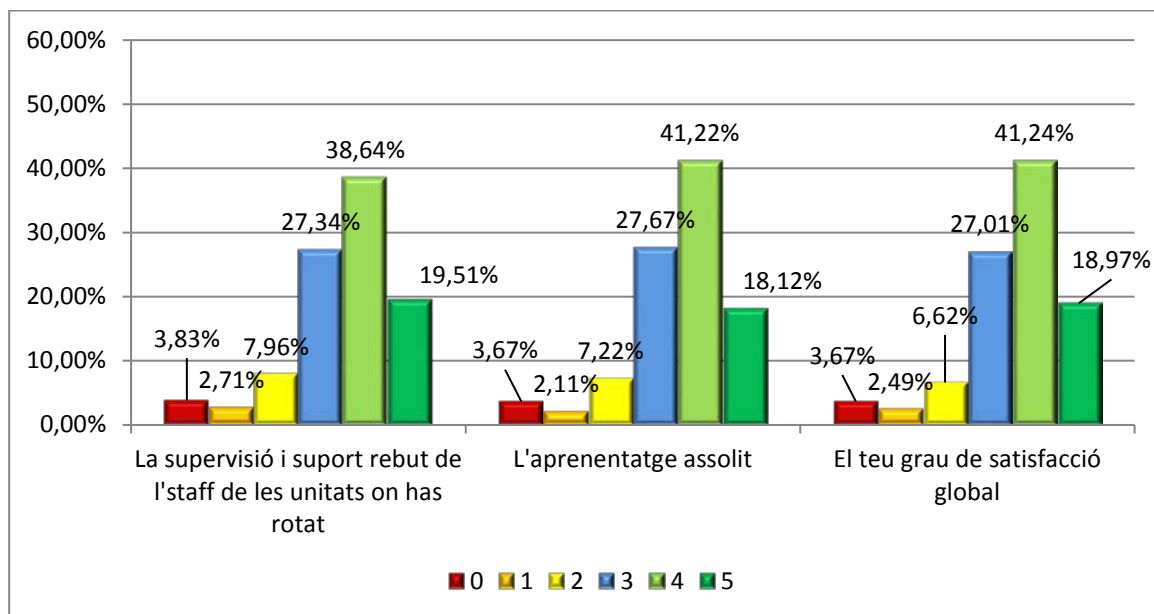
### Rotacions

**Pregunta 36:** En les rotacions que has fet per la teva especialitat, com valores? (0 molt dolent, 5 molt bo)



	N	Mediana	Mitjana	DE
Supervisió i suport de l'staff	3.654	4	4,04	0,95
L'aprenentatge en les rotacions	3.654	4	4,07	0,87
Satisfacció global	3.654	4	4,03	0,92

**Pregunta 37:** En les rotacions que has fet per altres especialitats, com valores? (0 molt dolent, 5 molt bo)

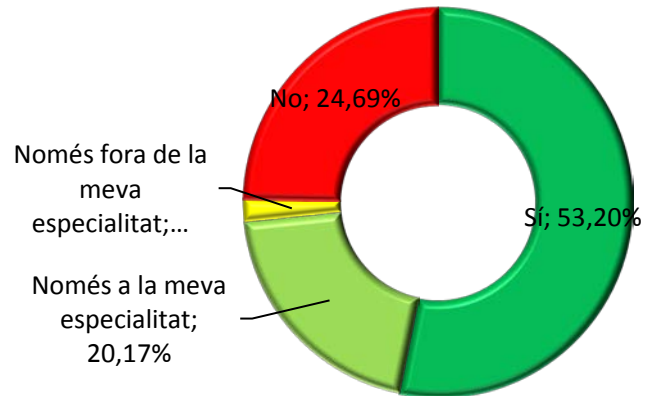


	N	Mediana	Mitjana	DE
Supervisió i suport de l'staff	3.654	4	3,54	1,19
L'aprenentatge en les rotacions	3.654	4	3,55	1,15
Satisfacció global	3.654	4	3,57	1,18

### Pregunta 38: Coneixes els criteris amb els quals se't valora a les rotacions?

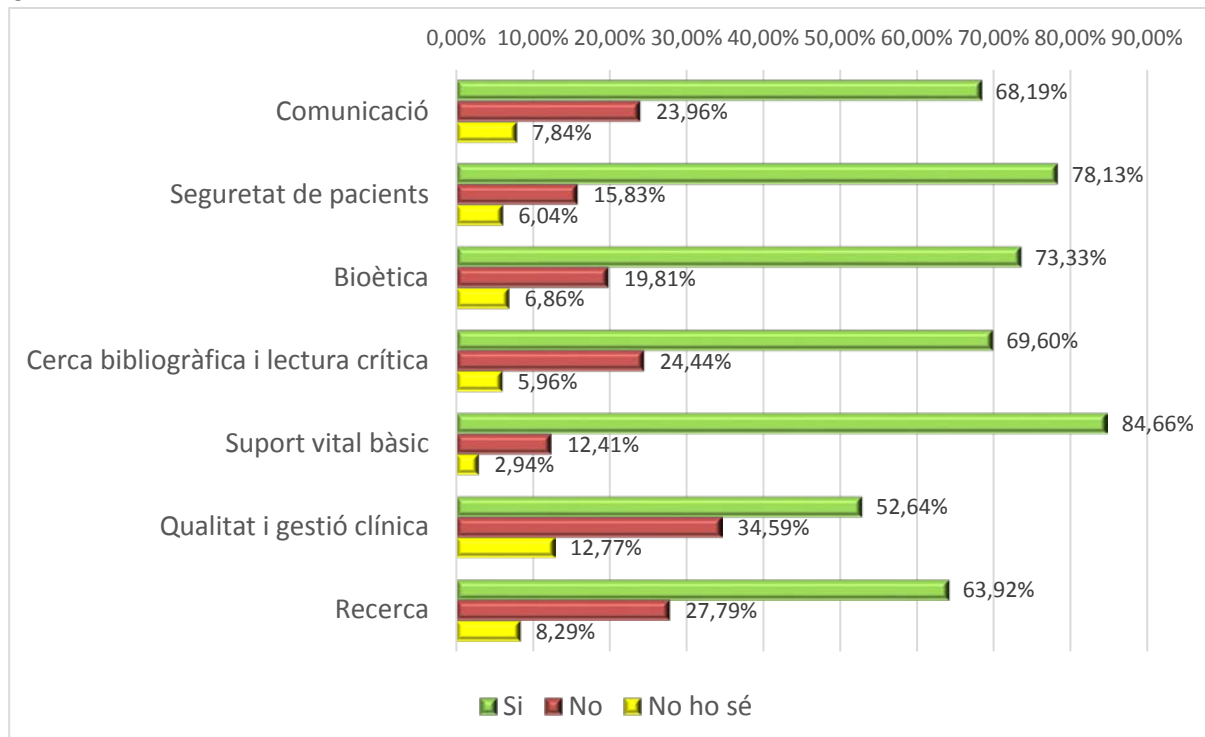
Respostes 3654

El percentatge de residents que afirmen no conèixer els criteris que s'utilitzen per avaluar-los ha disminuït 4 punts, des del 29 fins el 25%, però encara esta molt lluny de les xifres desitjables.



## Formació en matèries comuns

**Pregunta 39:** Des de que has començat la residència has fet formació o la tens programada en:

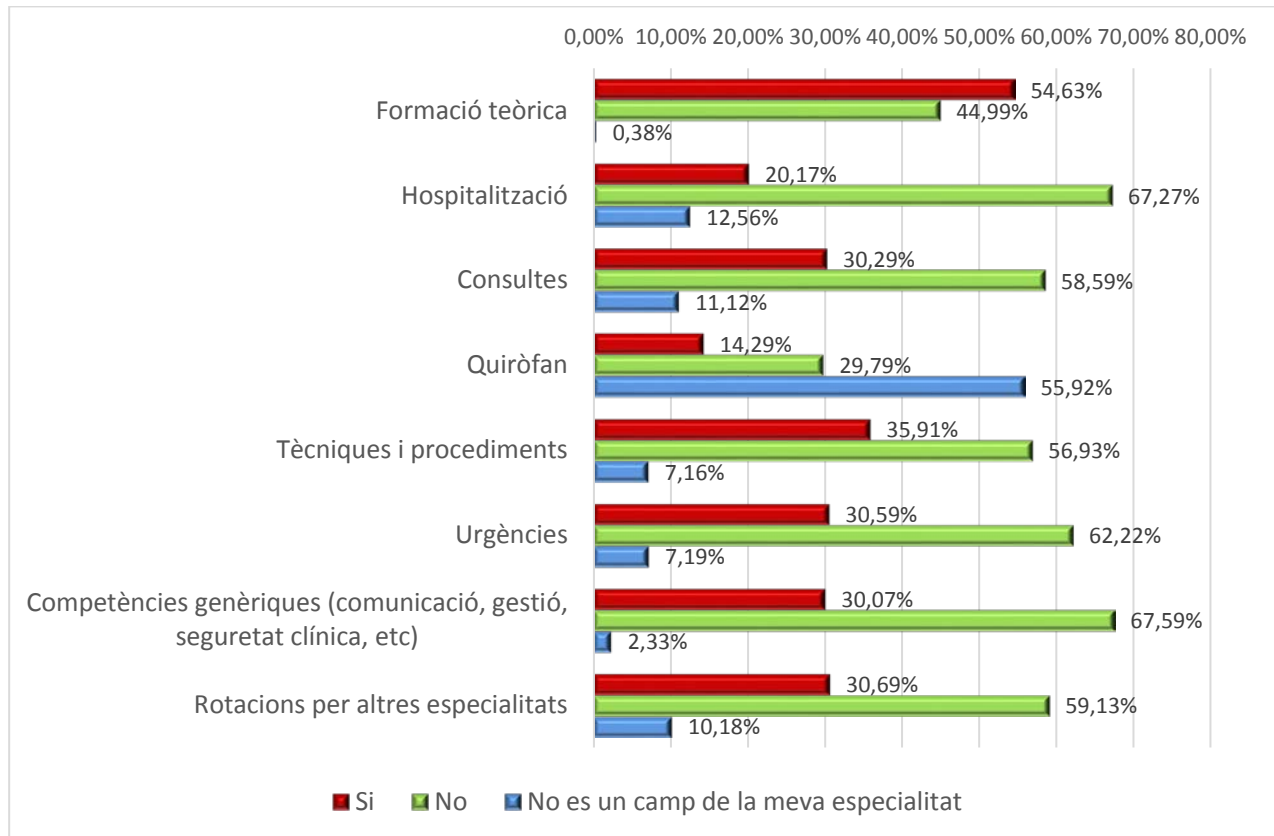


Els àmbits comuns en el que més residents fan formació són el suport vital bàsic i la seguretat de pacients i els que menys son la qualitat i gestió clínica i la recerca.

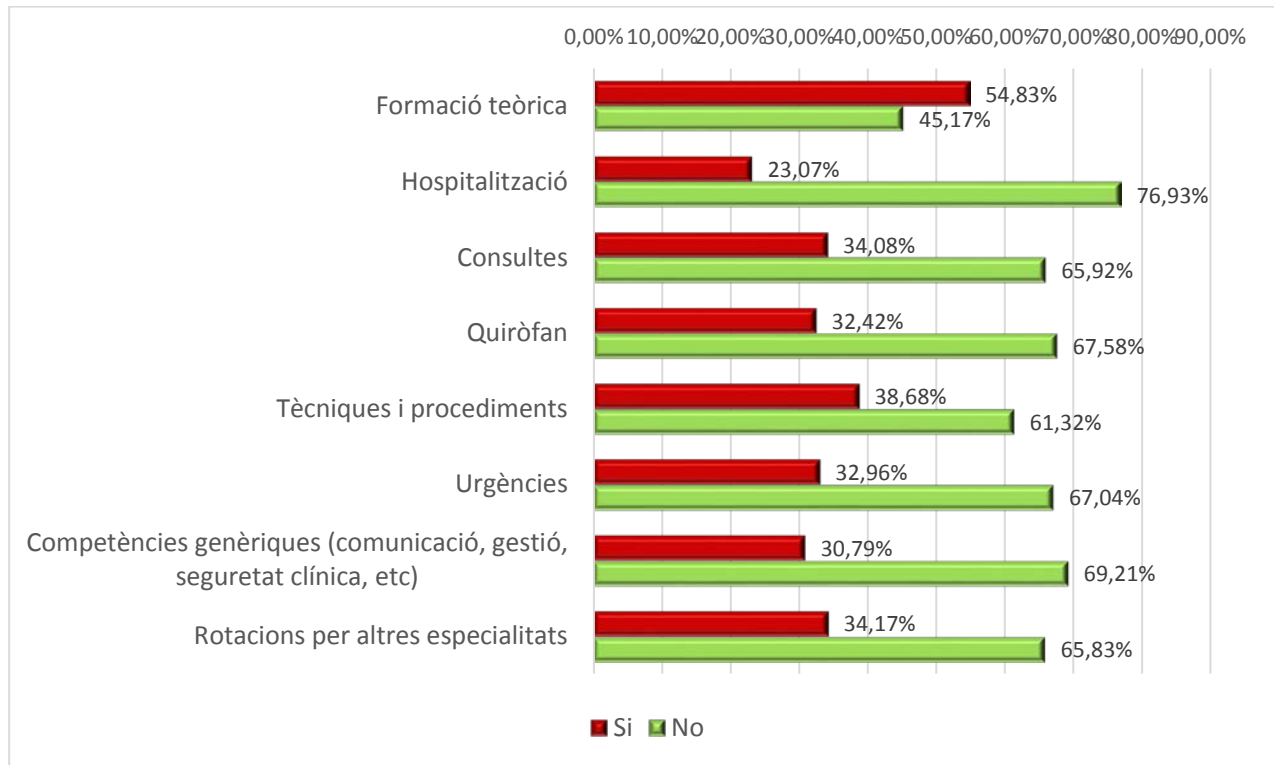


## Dèficits al pla individual de formació

**Pregunta 40:** En relació als següents àmbits, hi identifiques alguna deficiència en el compliment del teu pla individual de formació?

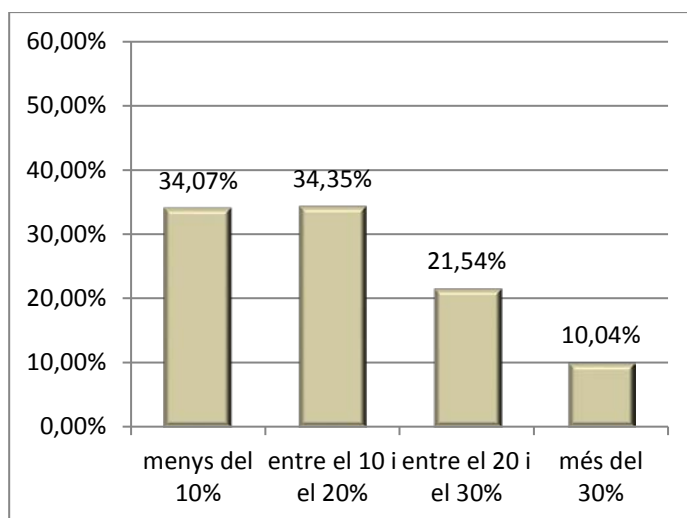


Com en anys anteriors, els aspectes en els que els residents detecten més dèficits són la formació teòrica, l'aprenentatge de tècniques, les consultes i les rotacions per altres especialitats. Els resultats són més clars quan només es fa el càlcul sobre respostes positives o negatives. L'àmbit menys deficitari és l'hospitalització.



## Pes de l'assistència en la formació

**Pregunta 41:** De mitjana, quin percentatge del teu temps dediques a activitats formatives diferents de l'assistència



El 68% dels residents dediquen menys del 20% del seu temps a activitats formatives diferents de l'assistència i el 34% menys del 10%.

*Respostes 3654*

**Pregunta 42.** Com valoreu la proporció entre assistència i altres activitats formatives? (0 molt dolenta, 5 molt bona)

Respostes 3654

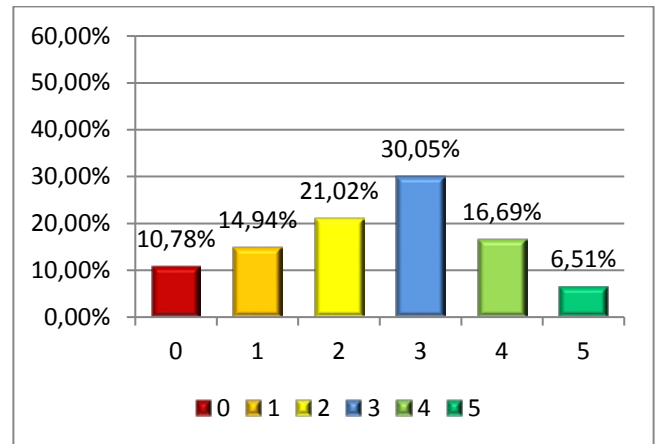
Mitjana 2,46

DE 1,39

Mediana 3

Aquest és un dels aspectes on la satisfacció dels residents és més baixa, amb resultats més contundents que anys anteriors.

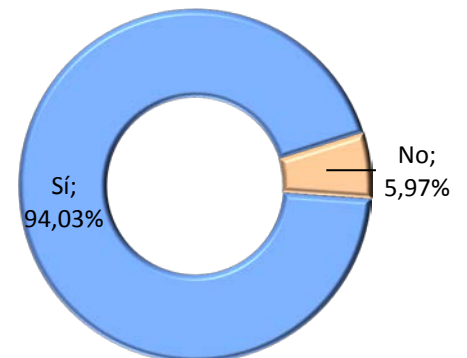
El 46,74% dels residents creuen que la proporció es dolenta o molt dolenta (43,8% al 2019 i 42,39% al 2018).



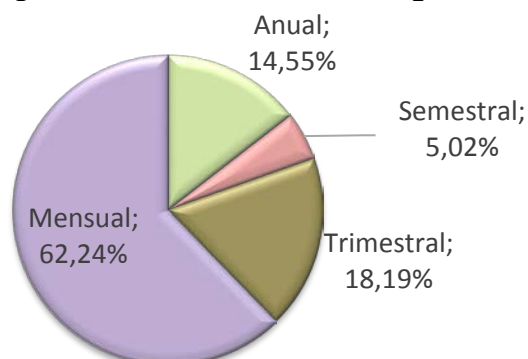
## Guàrdies

**Pregunta 43:** Fas guàrdies de presència física?

Respostes 3654.



**Pregunta 44:** El teu calendari de guàrdies és?

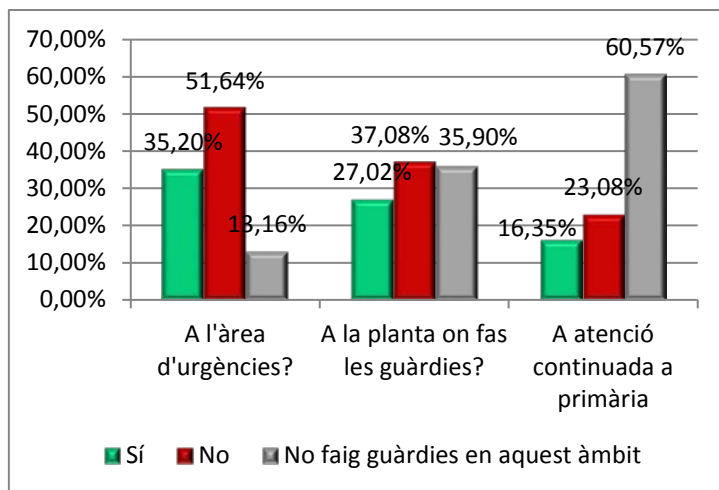


Respostes 3408.

La majoria de residents disposen de calendaris mensuals de guàrdies, encara que serien desitjables programacions més llargues que permetessin una millor organització del temps.

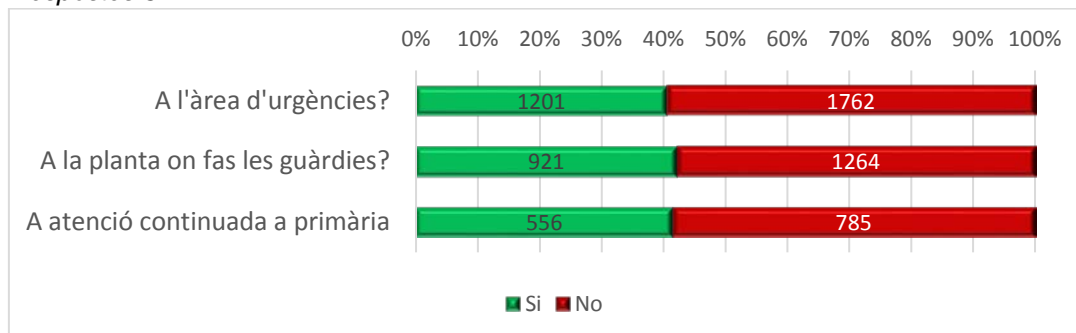
**Pregunta 45: Coneixes els protocols de supervisió de residents?**

El coneixement dels protocols de supervisió és molt baix. Dels residents que fan guàrdies en cada un dels àmbits són més els que no els coneixen que els que sí, amb percentatges similars en els tres casos propers al 60%.



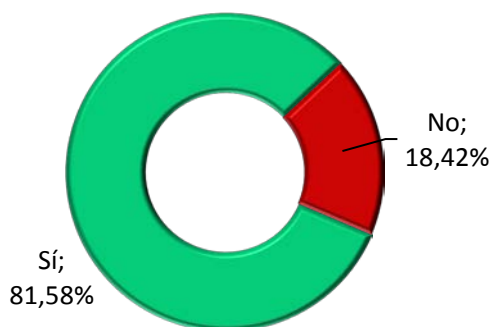
Aquest és un dels grans dèficits i per tant una de les grans àrees de millora. No es pot garantir la correcta supervisió durant les guàrdies si residents i docents no coneixen i comparteixen els protocols de supervisió.

*Respostes 3412*



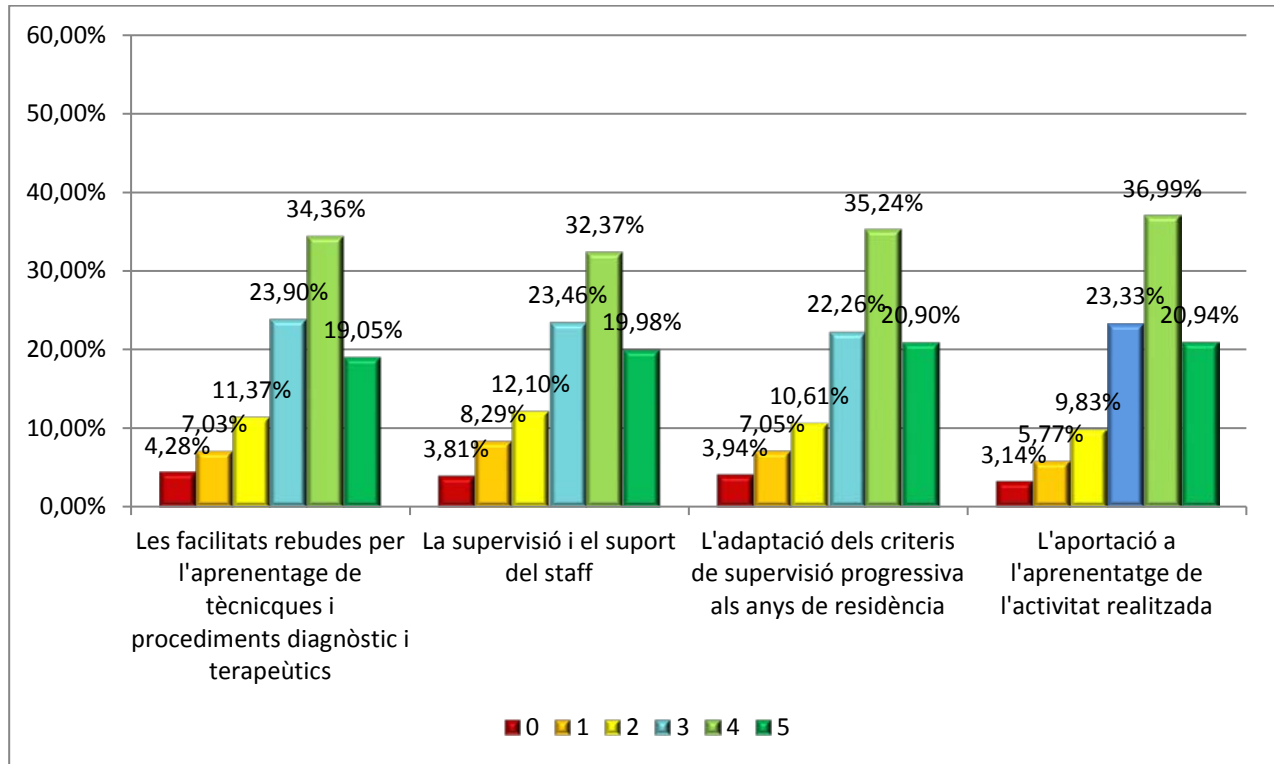
**Pregunta 46: Es compleix el rati pactat de supervisió, màxim 4 residents per a cada adjunt?**

*Respostes 3350*



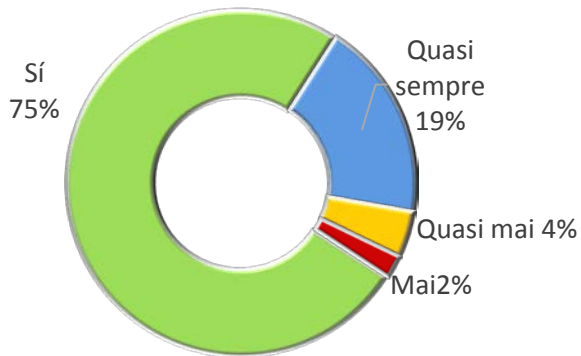
Les respostes negatives són molt disperses. Encara que són més freqüents en alguns centres, en cada un d'ells la majoria de residents responen afirmativament. Caldrà analitzar si es tracta de situacions estructurals u ocasionals.

**Pregunta 47: A les guàrdies, com valoreu? ( 0 molt dolent, 5 molt bo)**



	<b>N</b>	<b>Mediana</b>	<b>Mitjana</b>	<b>DE</b>
Facilitats per l'aprenentatge de tècniques i procediments	3.385	4	3,43	1,33
Supervisió i suport de l'staff	3.389	4	3,32	1,35
Supervisió progressiva	3.3374	4	3,40	1,33
Aportació a l'aprenentatge	3.377	4	3,48	1.26

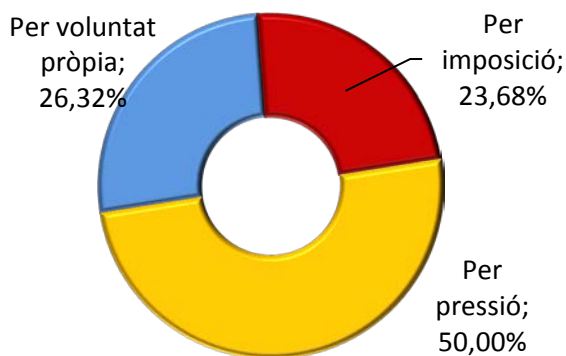
**Pregunta 48:** Després de treballar 24 hores seguides, lliures?



*Respostes 3403*

Ha augmentat 9 punts (del 65,67 al 75%) el percentatge de residents que responen Sí i han disminuït 6 punts (del 8 al 2%) els que contenen mai

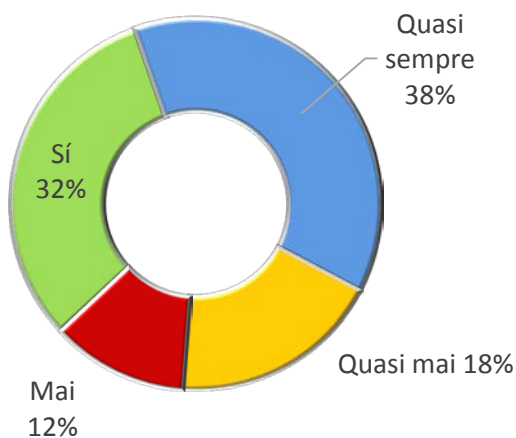
**Pregunta 49:** Si no lliures mai o quasi mai, ho fas:



*Respostes 190*

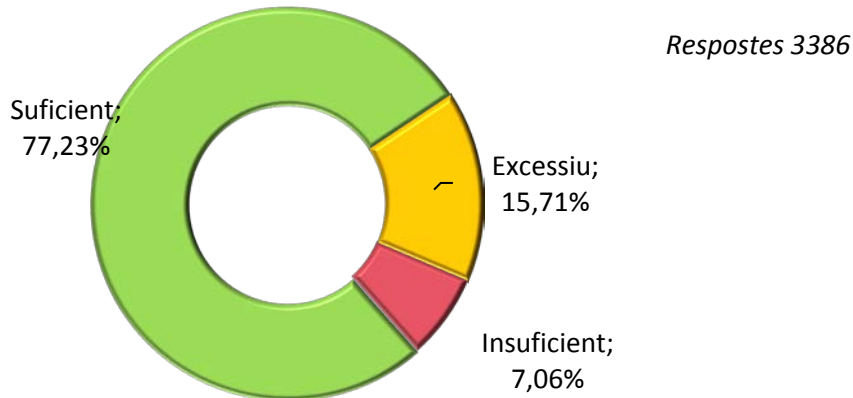
Les respostes negatives són molt disperses, la majoria corresponen a unitats docents on altres residents afirmen lliurar. Però es detecta alguna unitat docent on la no lliurança es majoritària, aquest fet es tractarà individualment amb la corresponent comissió de docència.

**Pregunta 50:** Fas un descans continuat de 36 hores a la setmana o 72 hores quinzenals?



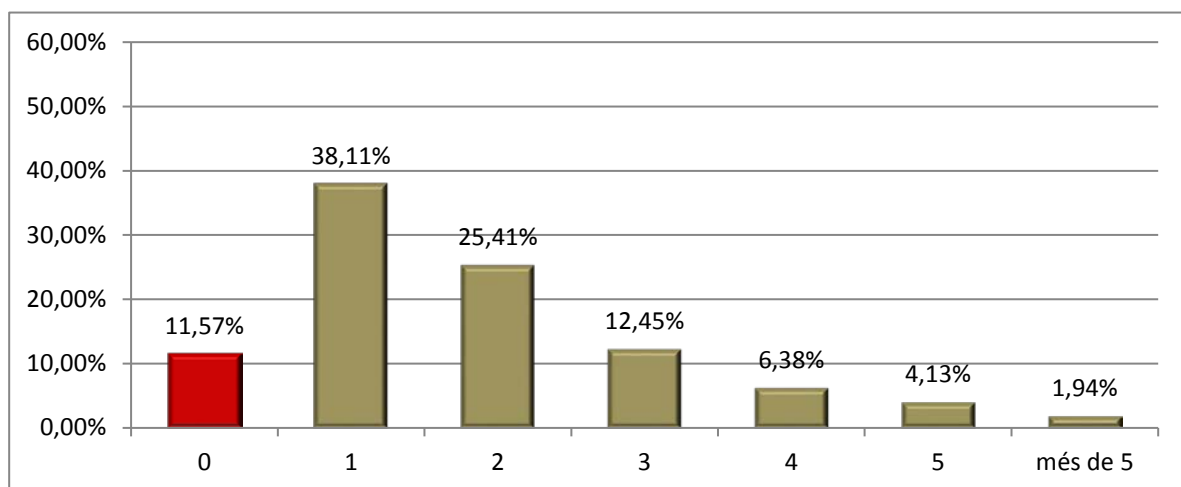
*Respostes 190*

**Pregunta 51:** En relació a l'aprenentatge, consideres que el nombre de guàrdies que fas és



## Sessions clíniques

**Pregunta 52:** A quantes sessions clíniques i/o bibliogràfiques vas de mitjana en una setmana?



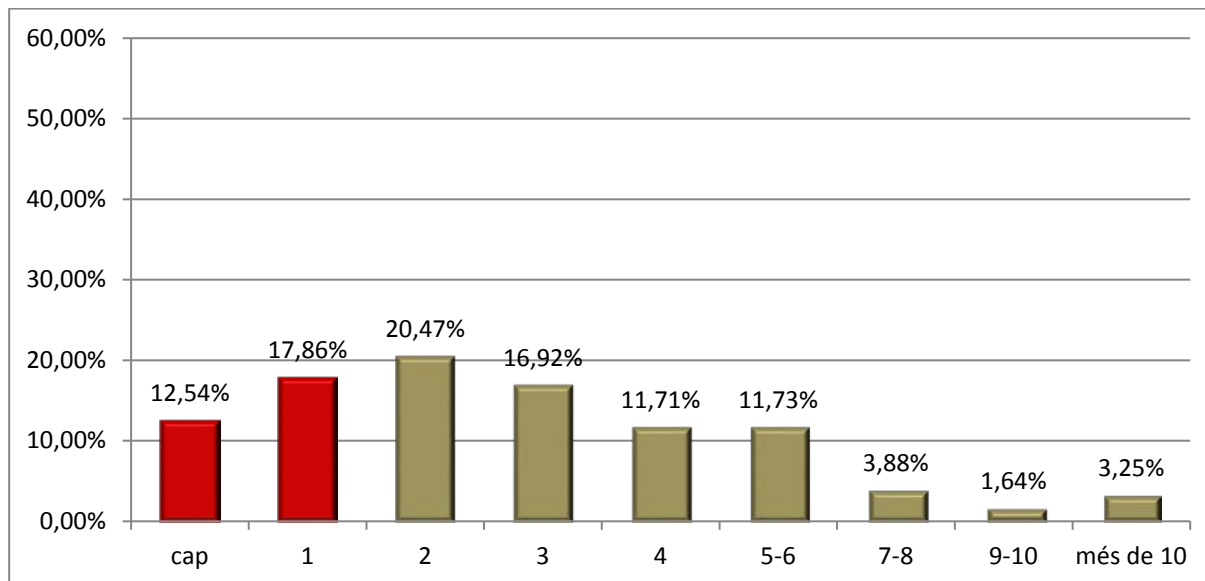
Respostes 3605

Fer sessions clíniques és un dels criteris per obtenir l'acreditació con unitat docent de formació sanitària especialitzada.

L'11,57% dels residents afirmar no haver assistit durant l'any 2020 a 1 de mitjana a la setmana en front del 4% de l'any 2019.

Aquest resultat s'ha de valorar en el context de la pandèmia de Covid-19

**Pregunta 53:** Quantes sessions has presentat en el darrers 12 mesos?



Respostes 3605

Mitjana 2,76

DE 2,00

Mediana 2

## Altres activitats formatives

**Pregunta 54:** Pel que fa a activitats formatives complementàries, a quantes has assistit en els darrers 12 mesos?

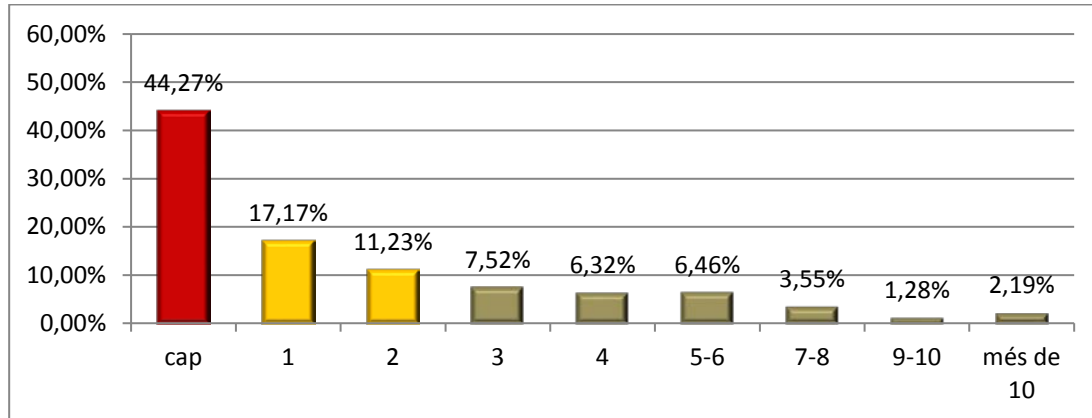
	Mitjana	DE	Mediana	Respostes
<b>Tallers pràctics</b>	1,44	1,64	1	3580
<b>Cursos i conferències</b>	2,67	1,72	3	3587
<b>Congressos</b>	0,83	1,12	0	3572

L'assistència a cursos, congressos i taller ha disminuït 1 punt de mitjana durant 2020.



## Comunicacions i publicacions

**Pregunta 55:** Quantes comunicacions a congressos (orals o pòsters) has presentat personalment des de que has començat la residència?



Respostes 3605

*Mitjana 1,68*

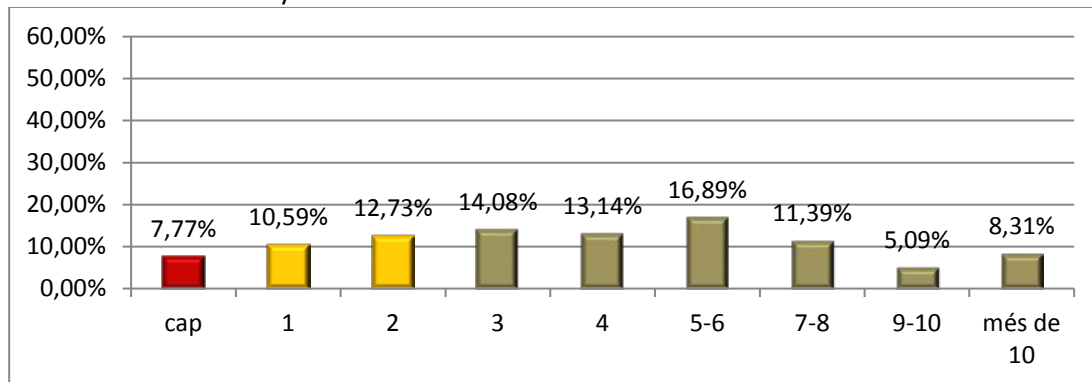
*DE 2,10*

*Mediana 1*

Aquesta resposta inclou tots els residents, inclús els que han començat fa pocs mesos.

El resultat és molt diferents si s'analitzen els residents dels darrers anys de formació.

Residents de 4t i 5e any



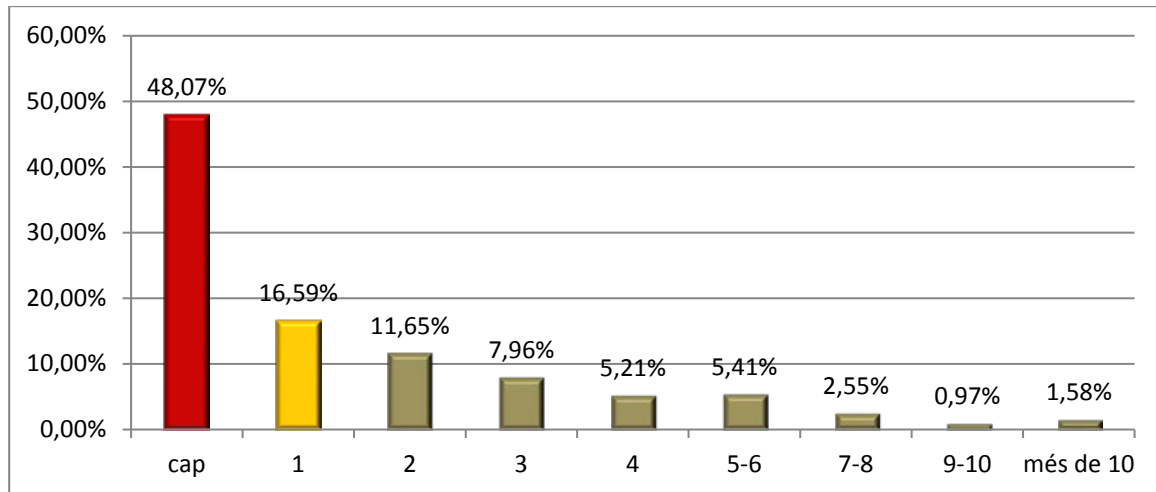
Respostes 746

*Mitjana 3,86*

*DE 2,29*

*Mediana 4*

**Pregunta 56:** En quantes publicacions has participat des de que vas començar la residència? (Participar vol dir que has intervingut en el procés i que ets un dels signants)



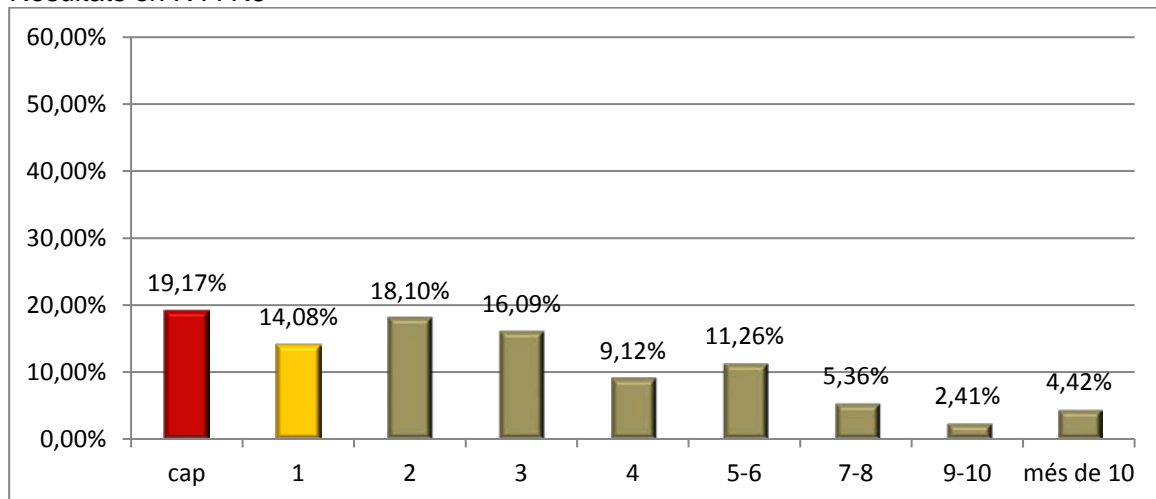
Respostes 3605

Mitjana 1,46

DE 1,95

Mediana 1

Resultats en R4 i R5



Respostes 746

Mitjana 2,76

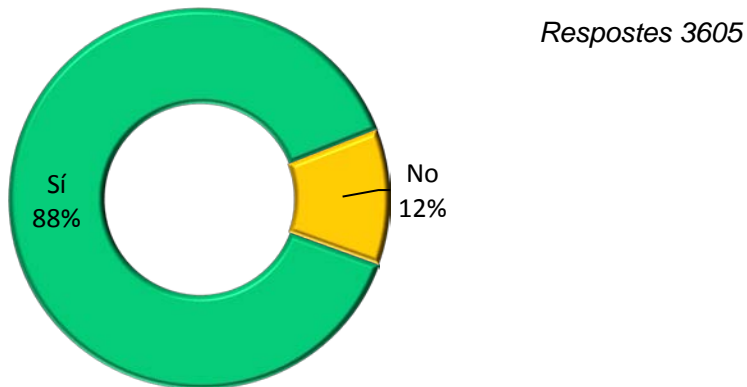
DE 2,22

Mediana 2

Els residents de darrers anys que no han participat en cap publicació ha disminuït del 29,43% al 2018, al 24,31% el 2019 i el 19,17% el 2020

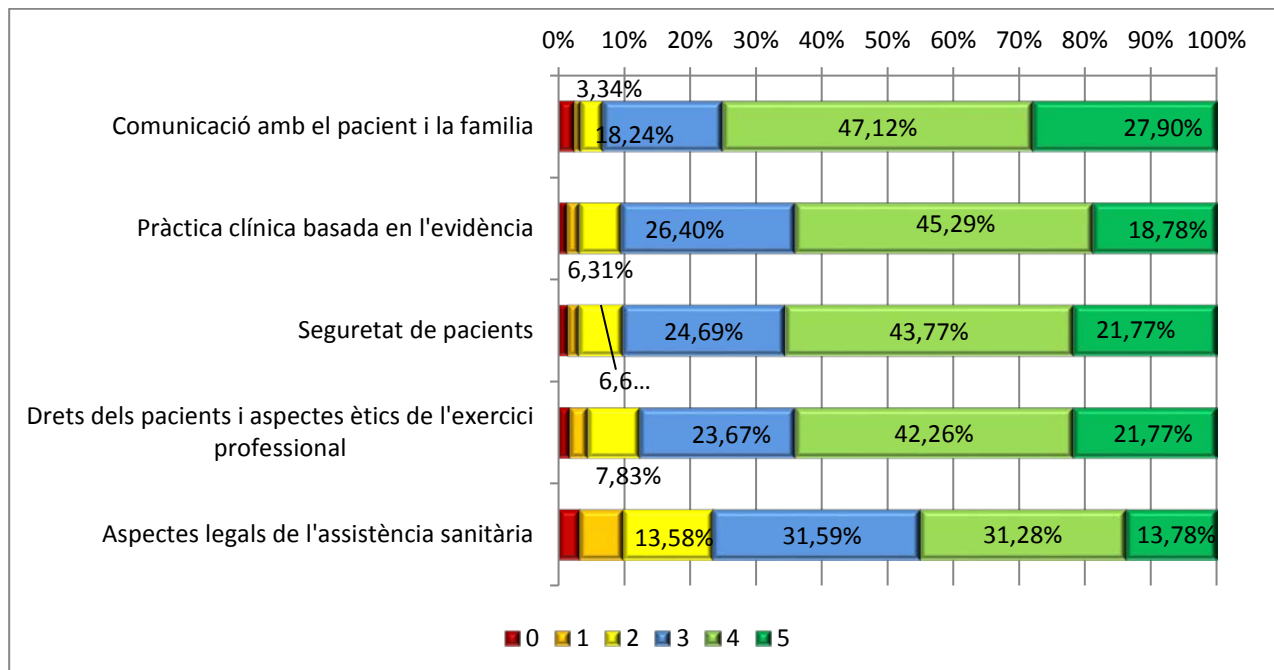
## Llibre del residents

**Pregunta 57:** Omplis el Llibre del resident o un portfoli recollint-hi l'activitat assistencial, docent i investigadora que fas durant l'any?



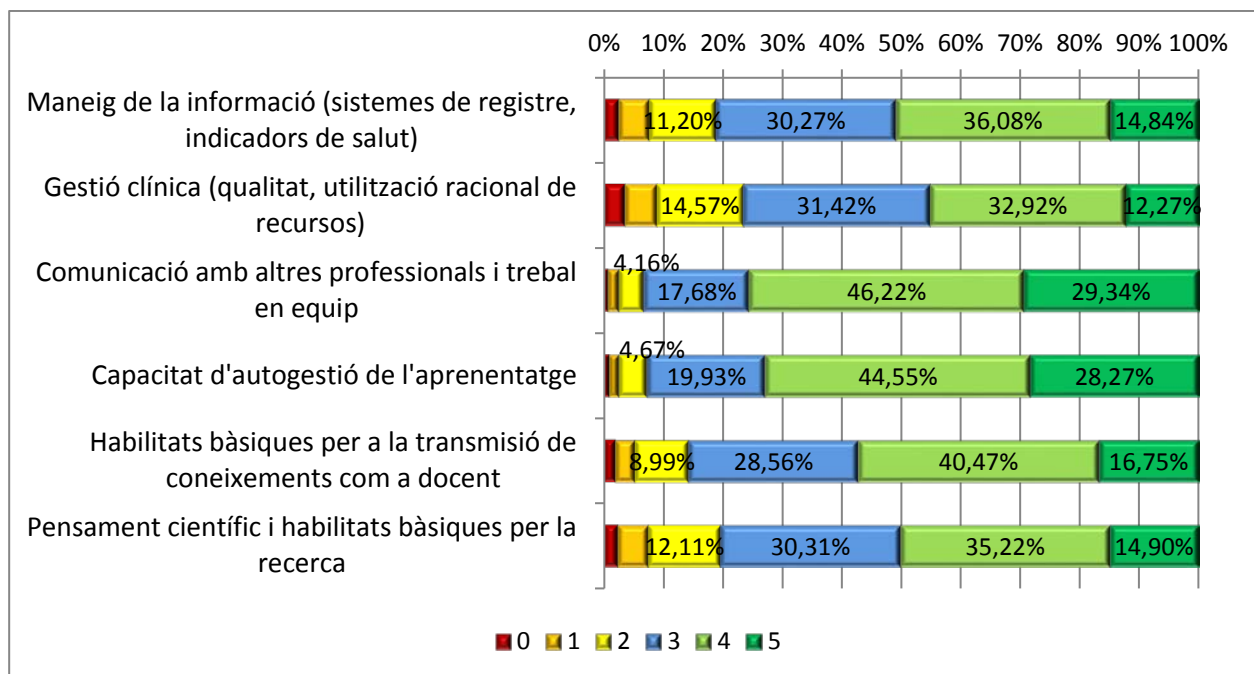
## Nivell de competències assolit

**Pregunta 58:** Valora el nivell competencial (grau de coneixements, habilitats i actituds) que has assolit en: (0 molt dolent, 5 molt bo)



	Mitjana	DE	Mediana	Respostes
<b>Comunicació amb el pacient i la família</b>	3,90	1,03	4	3591
<b>Pràctica clínica basada en l'evidència</b>	3,69	0,99	4	3599
<b>Seguretat de pacients</b>	3,73	1,02	4	3596
<b>Dret dels pacients i aspectes ètics</b>	3,67	1,09	4	3587
<b>Aspectes legals de l'assistència sanitària</b>	3,22	1,23	3	3593

**Pregunta 59:** Valora el nivell competencial (grau de coneixements, habilitats i actituds) que has assolit en : (0 molt dolent, 5 molt bo)

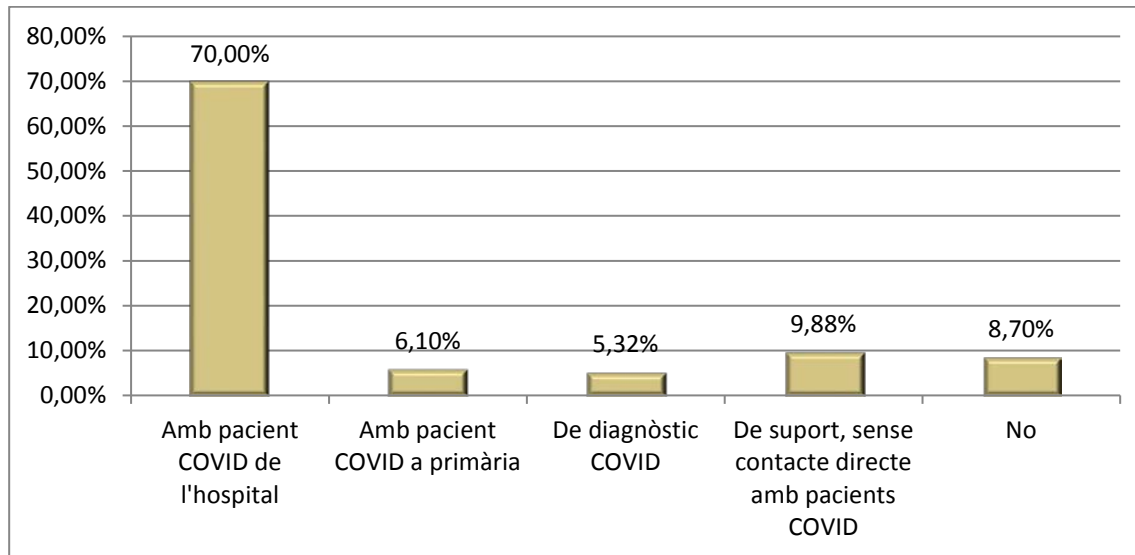


Les àrees d'aprenentatge que els residents consideren més deficitàries són, per aquest ordre, la gestió clínica, el pensament crític i les habilitats bàsiques per la recerca i el maneig de la informació.

	Mitjana	DE	Mediana	Respostes
<b>Maneig de la informació</b>	3,37	1,17	4	3598
<b>Gestió clínica</b>	3,22	1,20	3	3603
<b>Comunicació amb altres professionals i treball en equip</b>	3,95	0,96	4	3602
<b>Capacitat d'autogestió de l'aprenentatge</b>	3,90	0,98	4	3598
<b>Habilitats bàsiques per a la docència</b>	3,53	1,09	4	3593
<b>Pensament científic i recerca</b>	3,36	1,17	4	3583

## Bloc 7. Pandèmia COVID

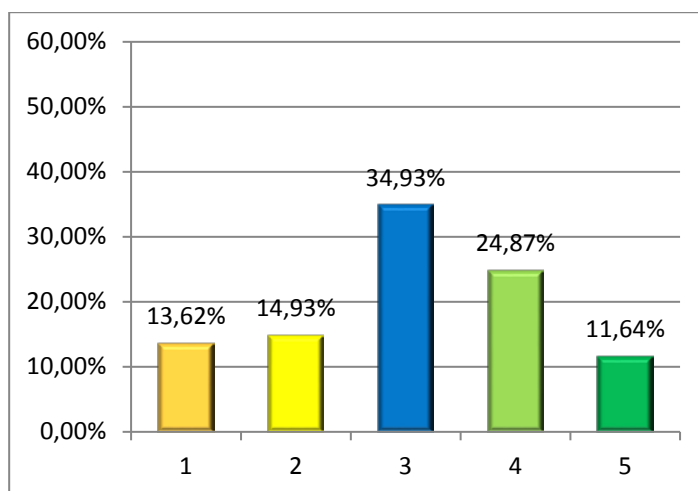
**Pregunta 60:** Has fet tasques relacionades amb la COVID?



Respostes 3573

El 91% dels residents han desenvolupat en major o menor grau en tasques relacionades amb la COVID

**Pregunta 61:** Si has treballat en atenció o diagnòstic de pacients COVID, com valors l'experiència a nivell d'aprenentatge (0 molt negativa, 5 molt positiva)?



Respostes 3573

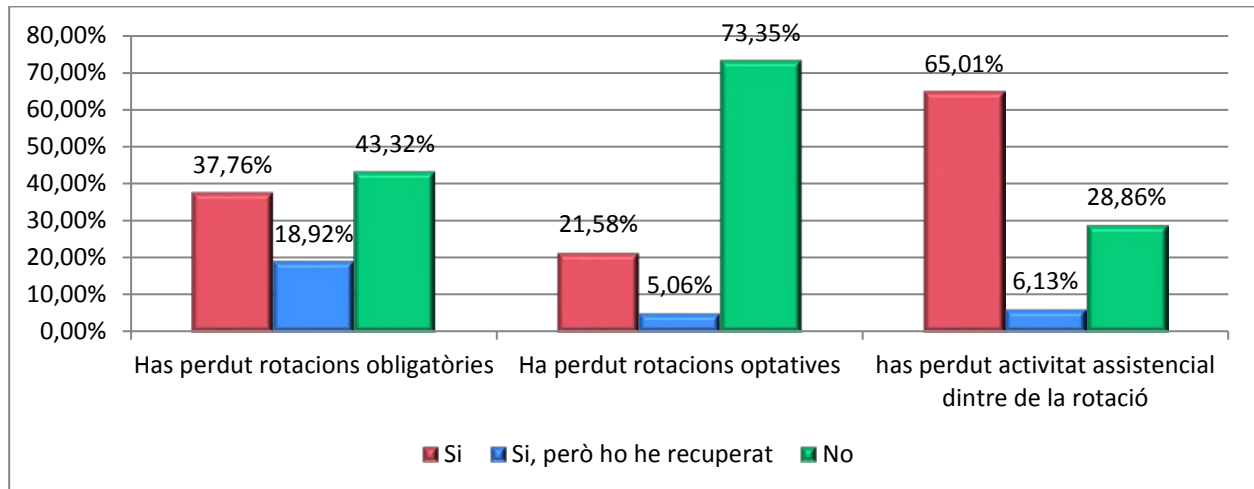
Mitjana 3,06

DE 1,19

Mediana 3

El 71% dels residents consideren positiva l'experiència des de l'òptica de l'aprenentatge

**Pregunta 62:** Com a conseqüència de la pandèmia:



Respostes 3578

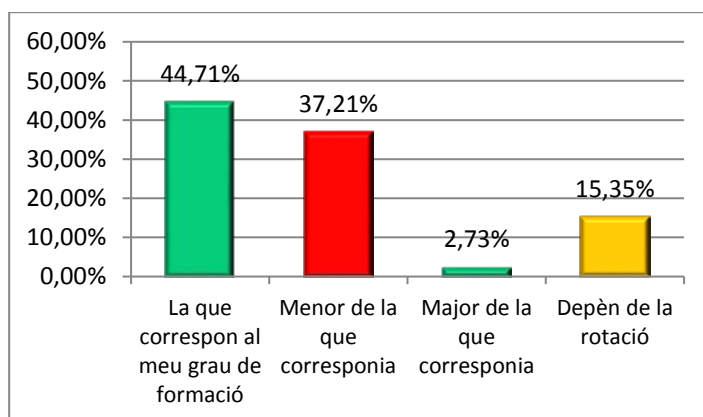
El 38% dels residents han perdut alguna rotació obligatòria com a conseqüència de la reorganització d'activitat generada per la pandèmia, el 21% han perdut una rotació optativa i fins al 65% han perdut activitat assistencial dintre de la rotació.

**Pregunta 63:** Quants mesos de rotacions (no recuperades) has perdut en total?

1.351 residents havien perdut una rotació obligatòria no recuperada en el moment de respondre l'enquesta (març de 2021). El 61,36% referien una pèrdua igual o inferior a 2 mesos, el 32,12% una que oscil·lava entre 3 i 4 mesos i el 6,51% una que superava els 4 mesos.

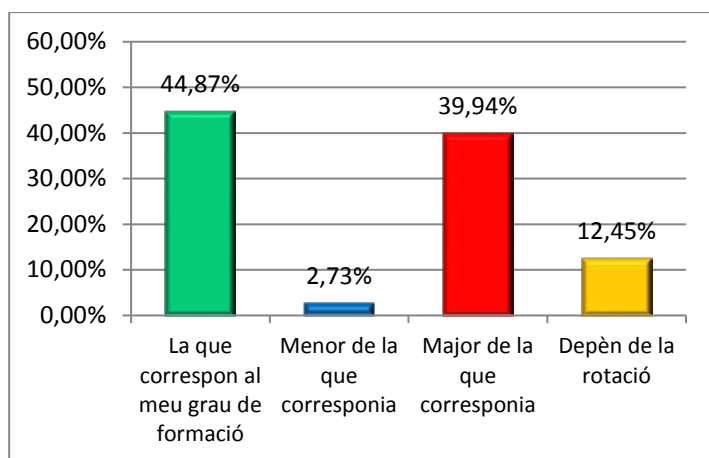
La gran majoria d'aquestes rotacions o el seu contingut s'han hagut de recuperar, ja que a les avaluacions anuals 2021, les valoracions negatives amb possibilitat de recuperació per incompliment de la GIFT, com a conseqüència de la COVID, han estat anecdòtiques.

**Pregunta 64:** La supervisió de les teves activitats durant la pandèmia ha estat:



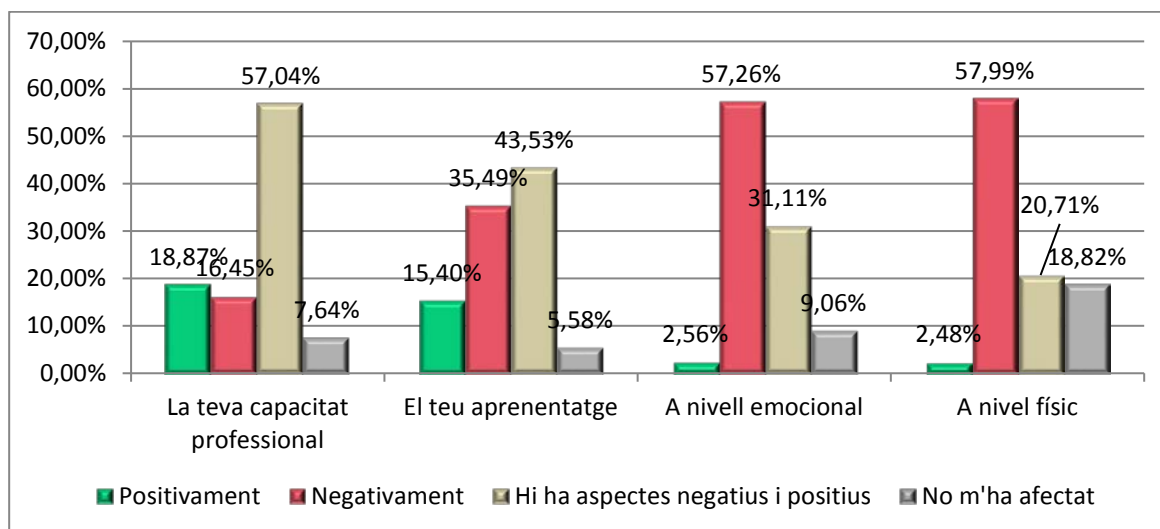
El 37,21% dels residents consideren que la supervisió durant la pandèmia ha estat menor de la que correspondria per any de formació i un 15,35% adicional opina que la situació ha estat variable segons la rotació.

**Pregunta 65:** El grau de responsabilitat que has assumit és:

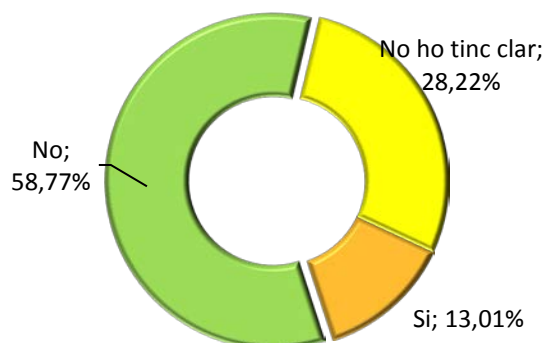


En coherència amb la resposta anterior, un 39,94% de residents consideren que han assumit més responsabilitats de les que els hi correspondria i un 12,45% adicional pensa que aquest fet s'ha produït en algunes rotacions i no en totes.

**Pregunta 66:** Com creus que ha afectat la pandèmia COVID a:



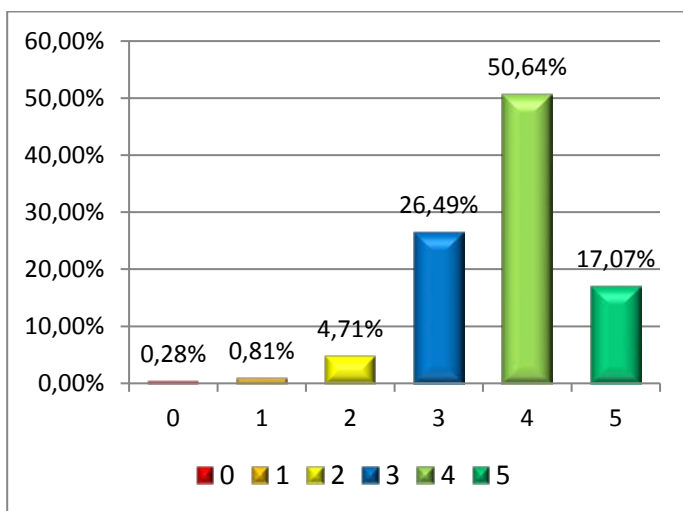
**Pregunta 67:** Creus que necessitaràs perllongar el teu període de residència perquè et manquen competències per assolir?



Aquesta resposta, respon a la percepció al març de 2021 i no es correspon amb els resultats de les avaluacions dels residents. No s'ha produït un percentatge de perllongament major que en anys anteriors

## Bloc 8. Satisfacció global

**Pregunta 68:** Com valoreu el grau d'aprenentatge que has assolit fins ara? (0 molt dolent, 5 molt bo)



Respostes 3568

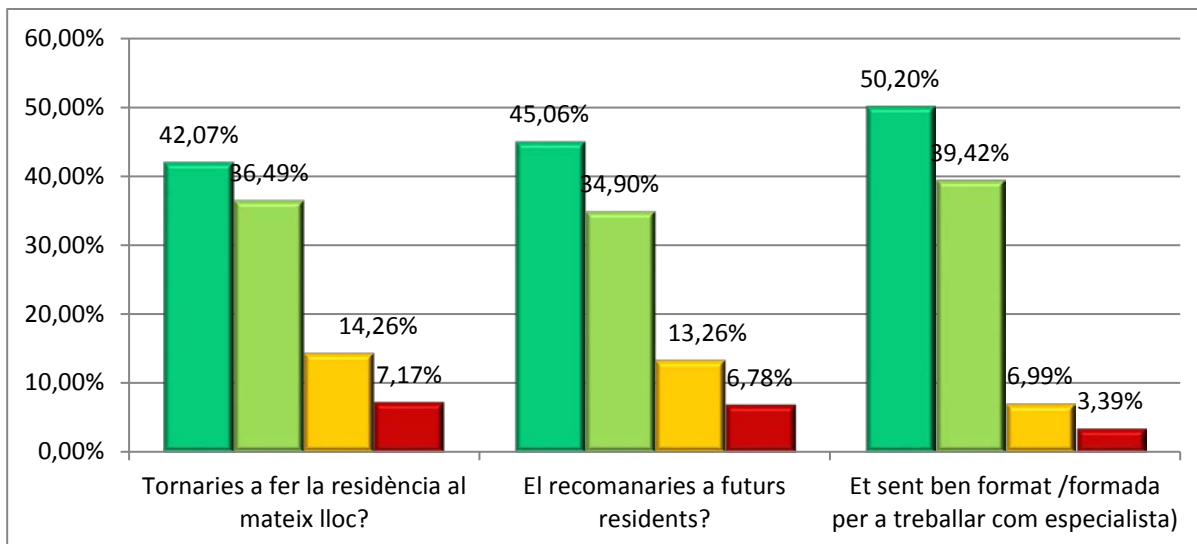
Mitjana 3,64

DE 0.85

Mediana 4

El 94,2% dels residents estan satisfets i molt satisfets amb l'aprenentatge

**Pregunta 69:** Si aquests és el teu darrer any com a resident,

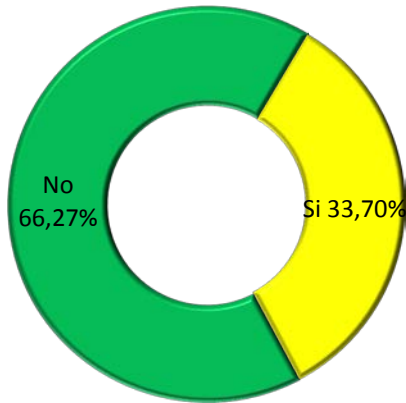


La majoria de residents tornarien a la mateixa unitat docent i la recomanarien amb molta probabilitat. El 20% que opina en sentit contrari portarà a una revisió dels resultes globals de les seves unitats docents.

Els resultats d'aquesta pregunta no es poden compara amb els d'anys anteriors, ja que és la primera vegada que s'inclou a l'enquesta i tampoc sabem en quina mesura ha pogut estar influïda per la situació de pandèmia.



**Pregunta 70:** Si aquests és el teu darrer any com a resident, s'ha accelerat el final de la teva formació per a fer tasques d'adjunt / infermera especialista?



Un de cada 3 residents de darrer any a desenvolupat tasques d'especialista en els darrers mesos de formació durant 2020

Juliol de 2021