

S/Plans de contingència als centres residencials: indicacions i consells pràctics

Data: 23 de setembre de 2020

S/Aspectes clau del pla de contingència

Annabel Pedrol

Agència de Salut Pública de Catalunya

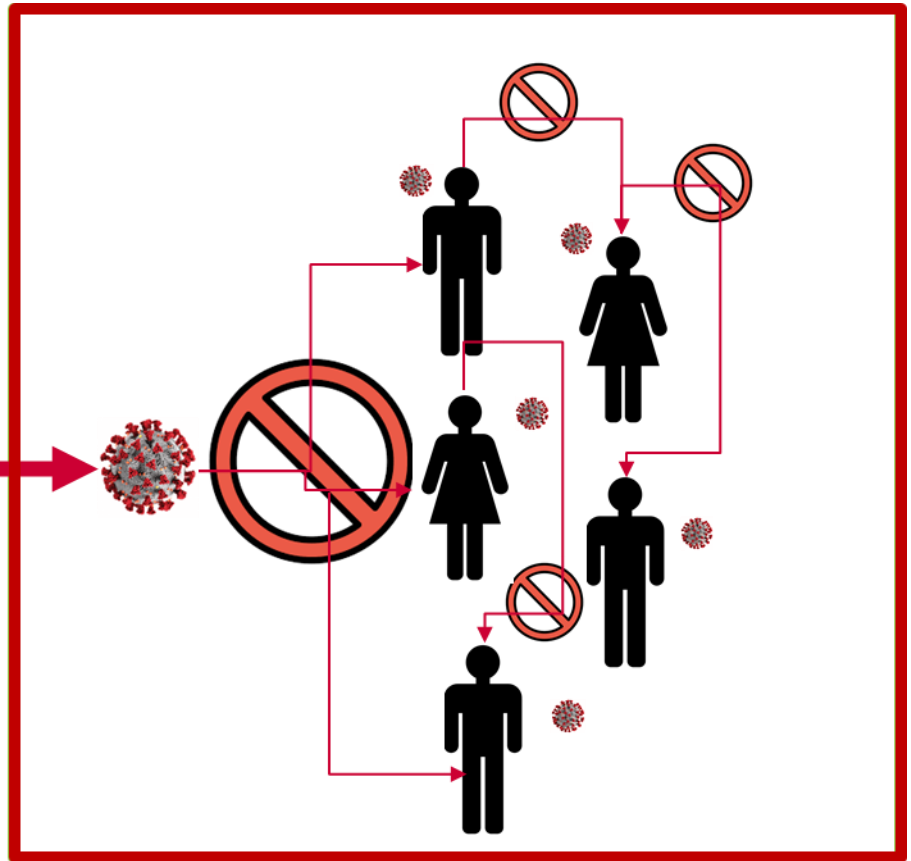
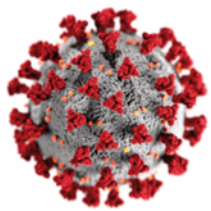
S/Què no és un pla de contingència?

El pla de contingència NO és un formalisme administratiu.

S/Què no és un pla de contingència?

El pla de contingència ÉS una eina dinàmica i adaptable al context epidemiològic, que permet al centre respondre de manera ràpida i eficaç davant la presentació de casos de COVID 19.

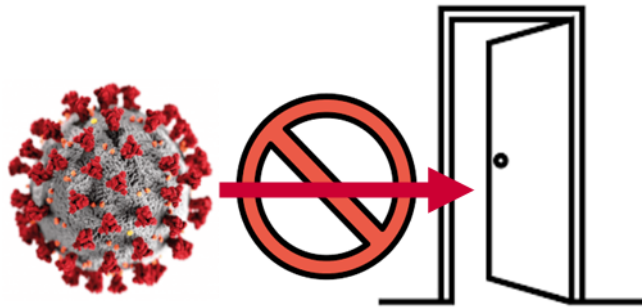
S/Objectius del pla de contingència



Evitar l'entrada del virus

Evitar la transmissió del virus

S/Accions per evitar l'entrada del virus



Personal

Proveïdors

Visites

Residents

Ingressos

Regulació

Mesures higièniques



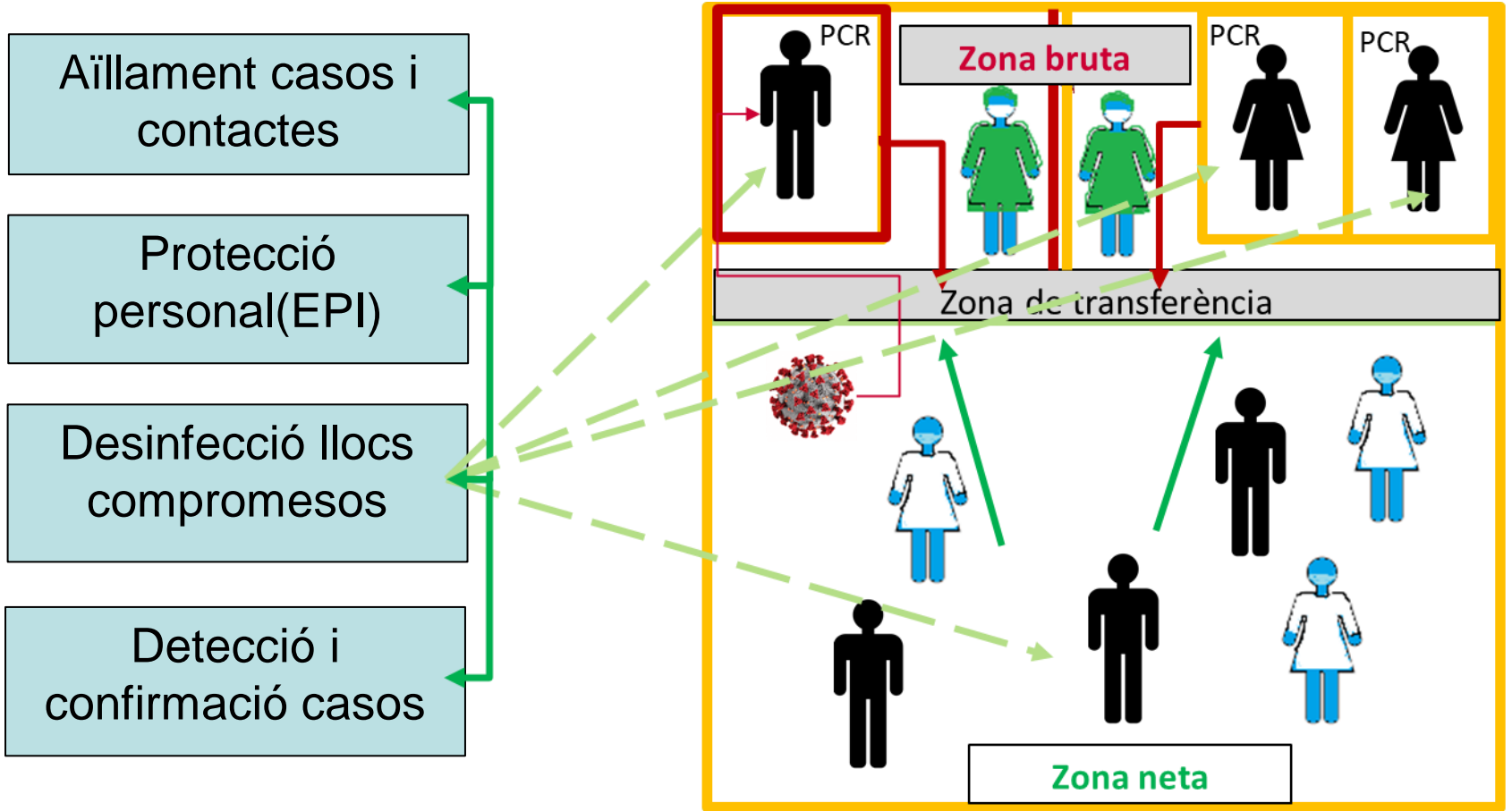
Vigilància símptomes

Restricció entrada

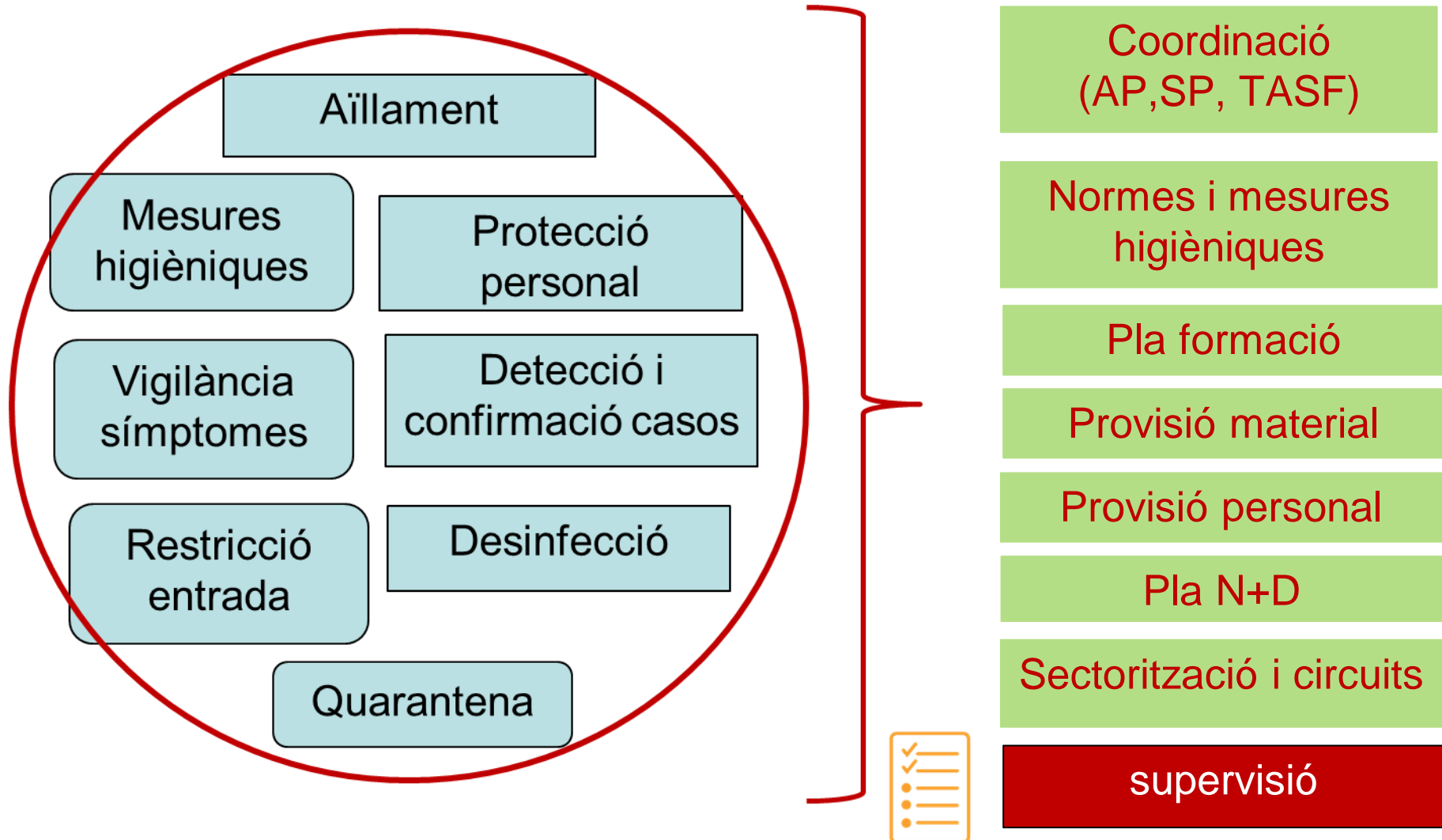
Quarantena

Desinfecció i ventilació

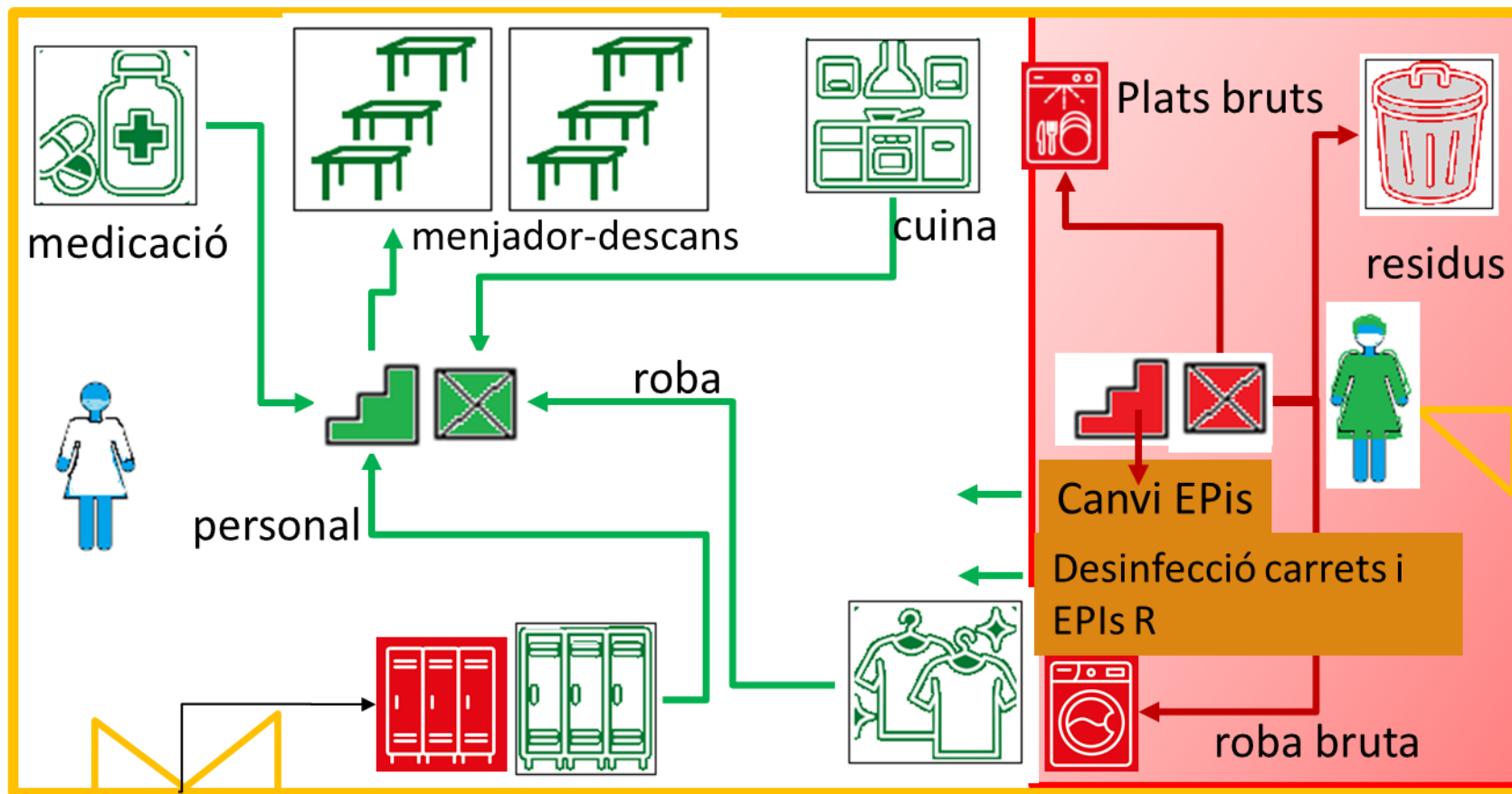
S/Accions per evitar la transmissió del virus



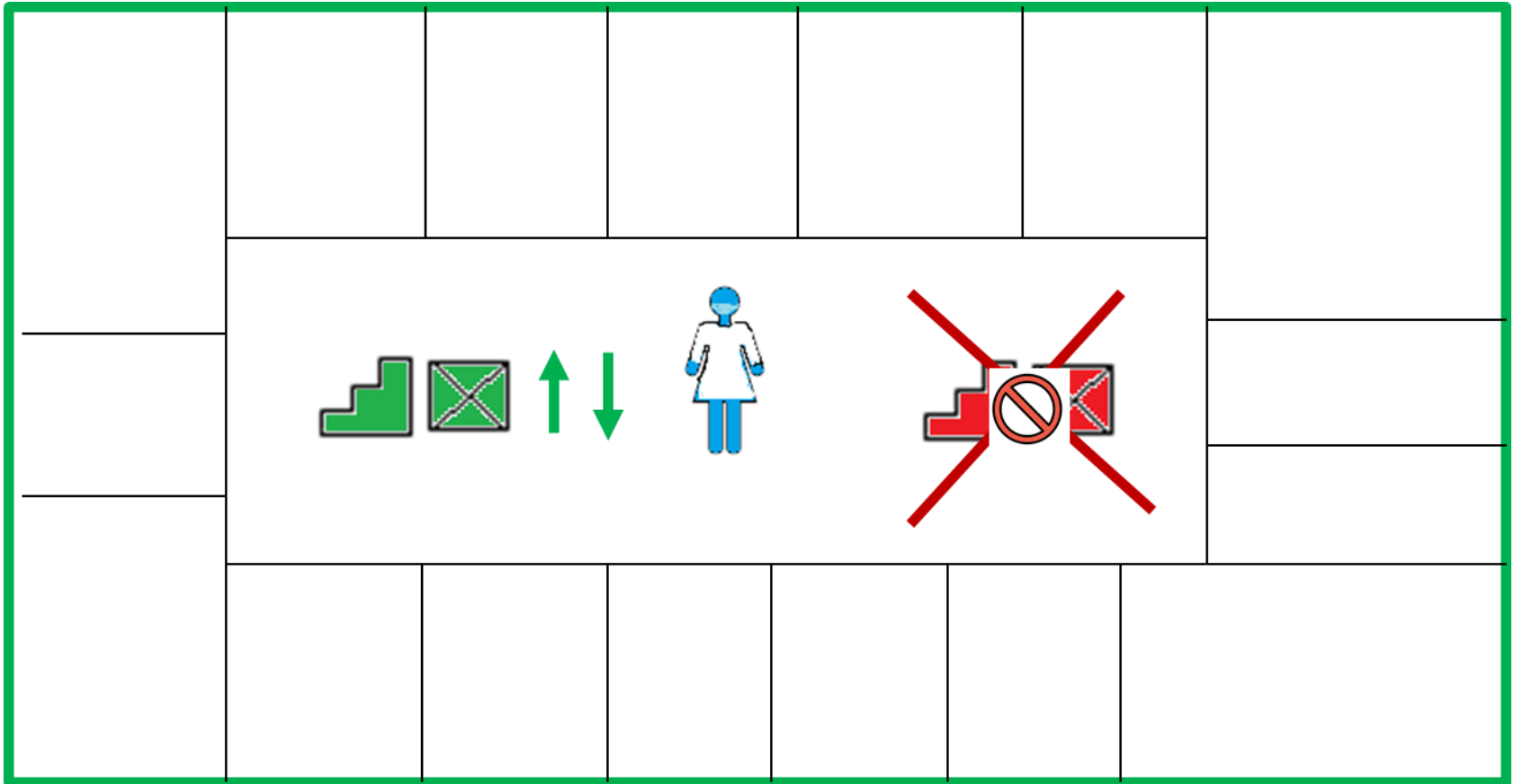
S/Pla de contingència: ordena i regula



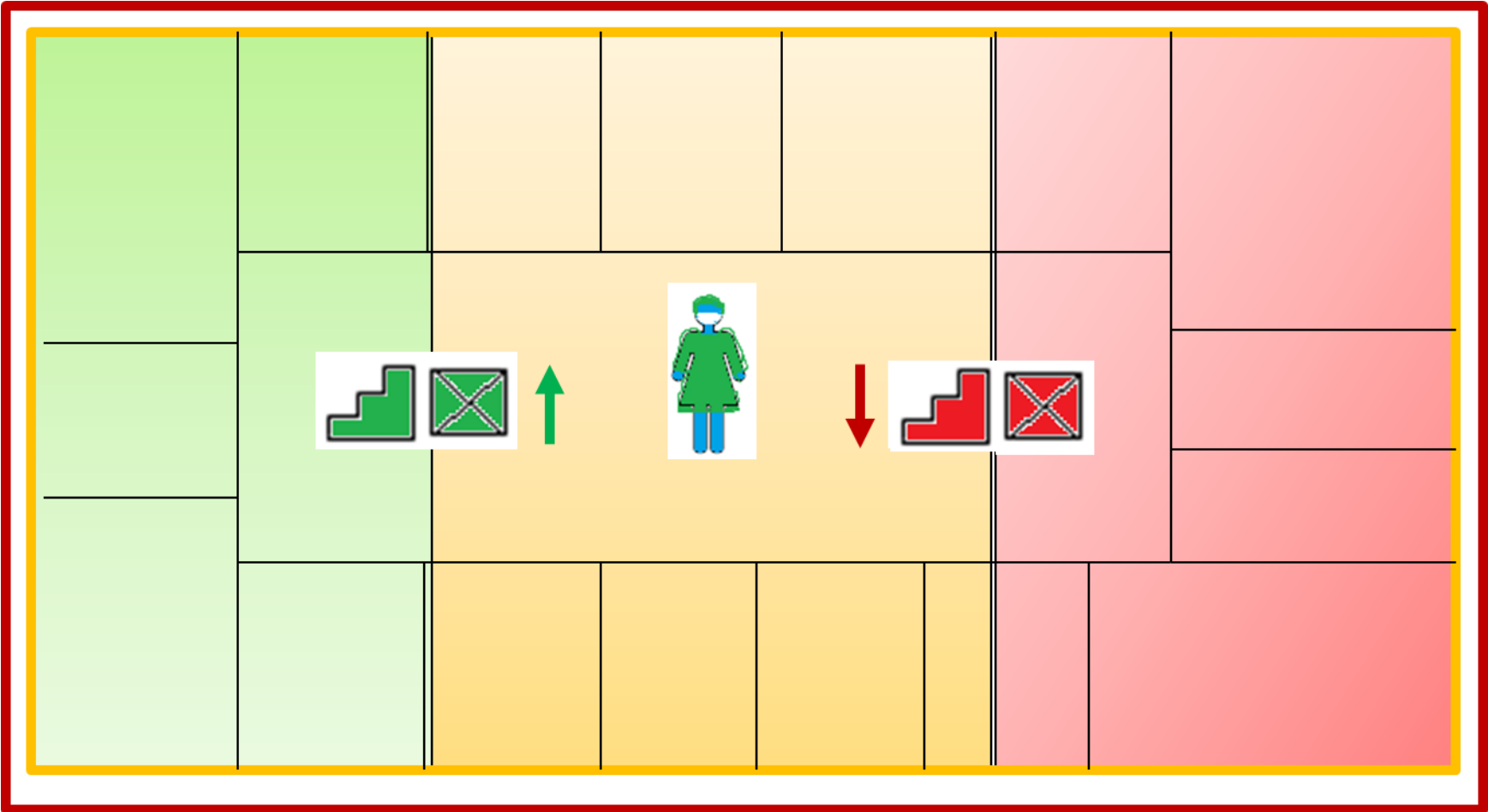
S/Sectorització: espais i circuits (1)



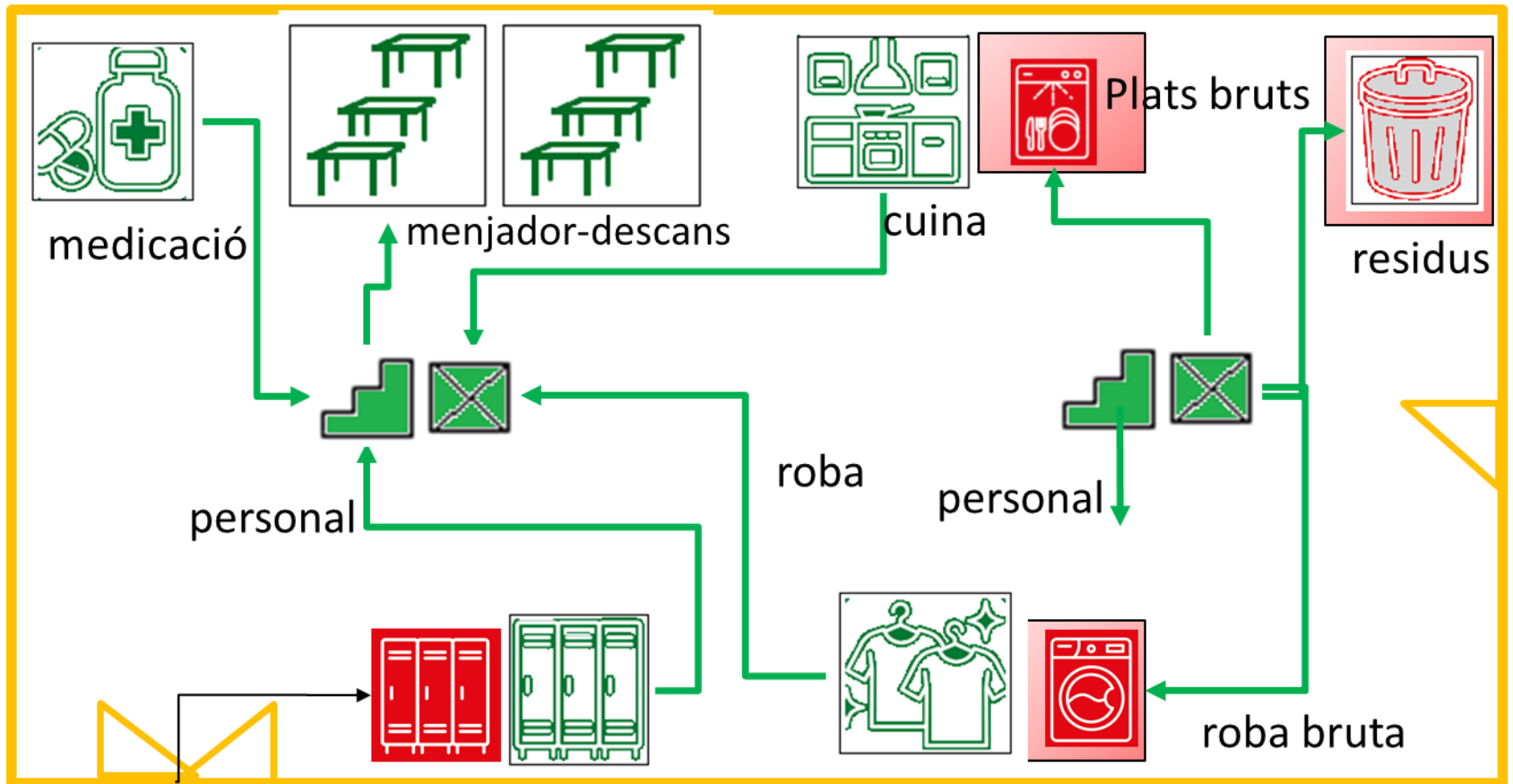
S/Sectorització: espais i circuits (verda)



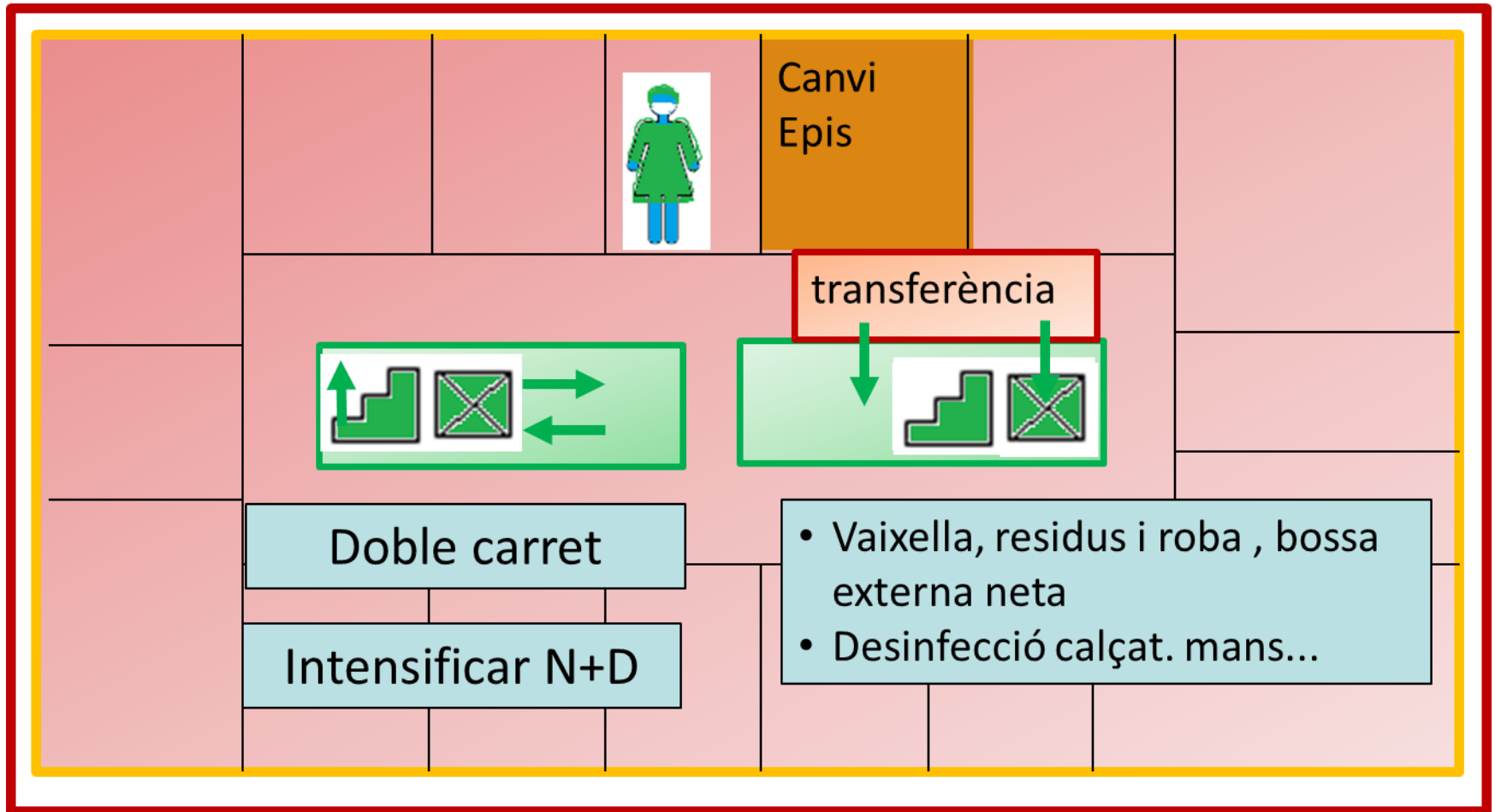
S/Sectorització: espais i circuits (groga i vermella)



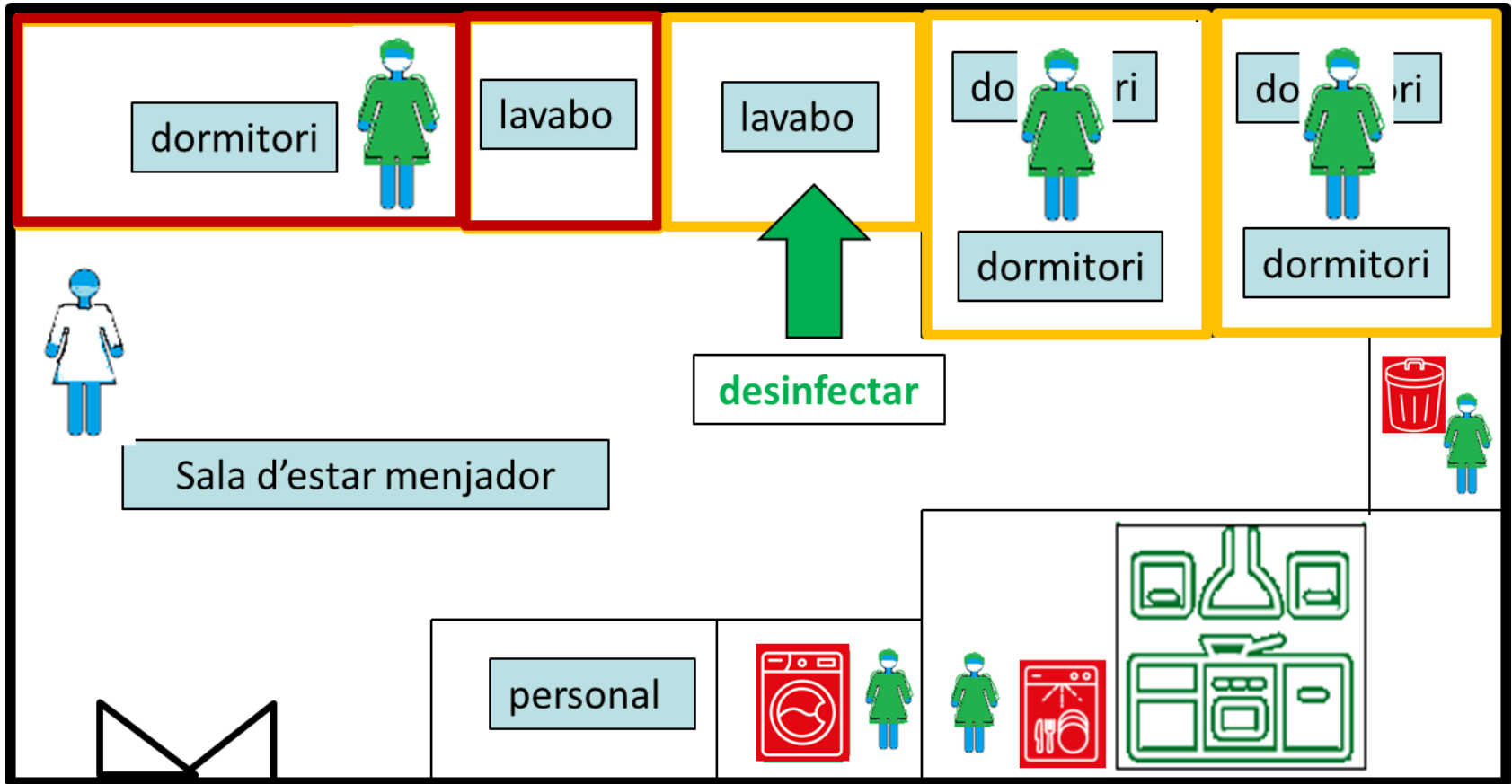
S/Sectorització: espais i circuits (2)



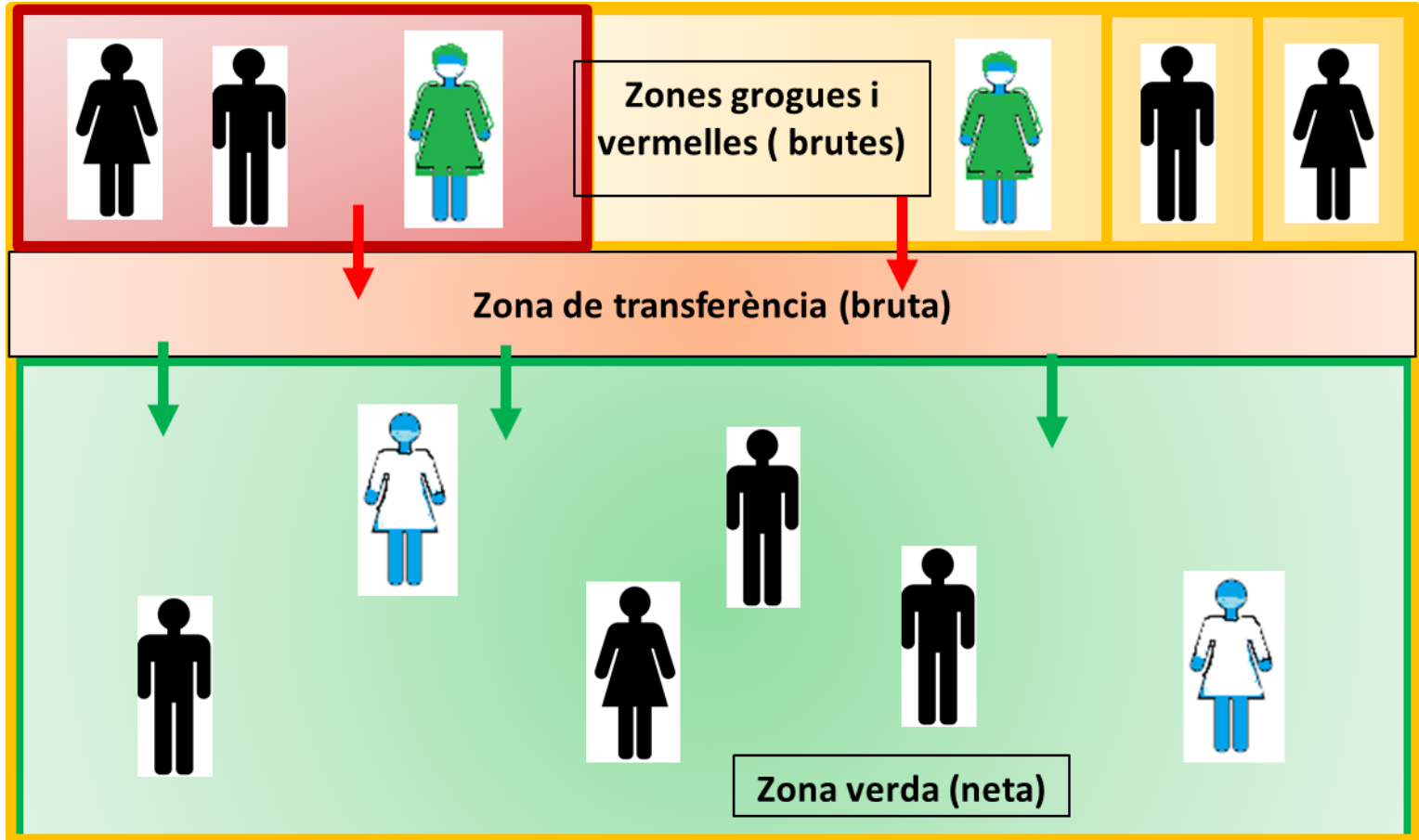
S/Sectorització: espais i circuits (groga/vermella)



S/Sectorització: espais -circuits (2)



S/Residència ben sectoritzada



S/Neteja i desinfecció. Conceptes a retenir

- ❑ MANS: Sabó > Gel hidroalcohòlic
- ❑ Primer NETEJAR → DESINFECTAR
- ❑ PUNTS CRÍTICS = llocs que es toquen amb les mans
- ❑ PRODUCTES: autoritzats pel Ministeri de Sanitat o lleixiu
- ❑ ROBA BRUTA ZONA COVID: 60°C, per separat.
- ❑ VAIXELLA BRUTA ZONA COVID: rentaplats
- ❑ PERSONAL DE NETEJA: FFP2, ulleres, bata impermeable, guants neteja

S/Disseny dinàmic del pla de contingència

Alba Oms

Sant Andreu Salut



1. Com fem el disseny

ESCALA DE SERVEI ZONA VERDA

- Sortida deixalles Zona Verda
- Sortida èxitus Zona Verda
- Sortida roba per rentar Zona Verda

MUNTACÀRREGUES

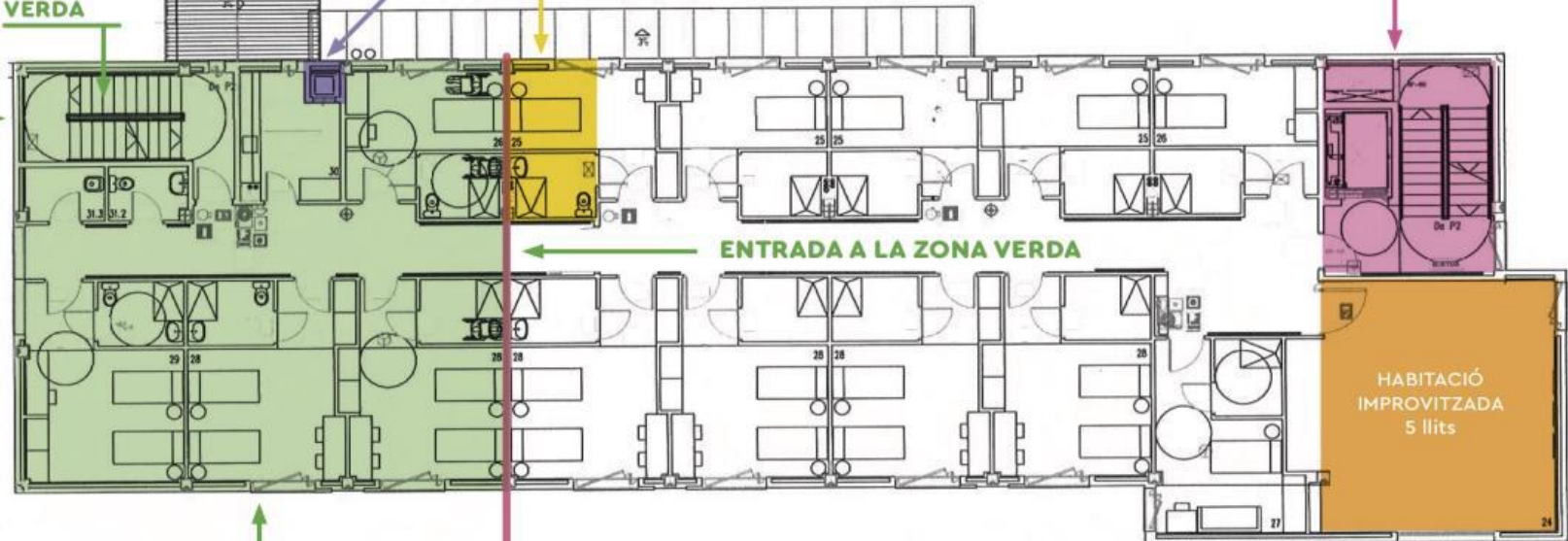
Entrada de menjar a la Zona Verda

VESTIDORS EPIS

SORTIDA ZONA VERDA

ASCENSOR I ESCALA PRINCIPAL

- Sortida deixalles Zona neta
- Entrada menjar zona neta
- Entrada roba neta per la zona verda i neta
- Sortida de roba bruta de la zona neta



ZONA VERDA
Aïllament

PORTA
TALLAFOC

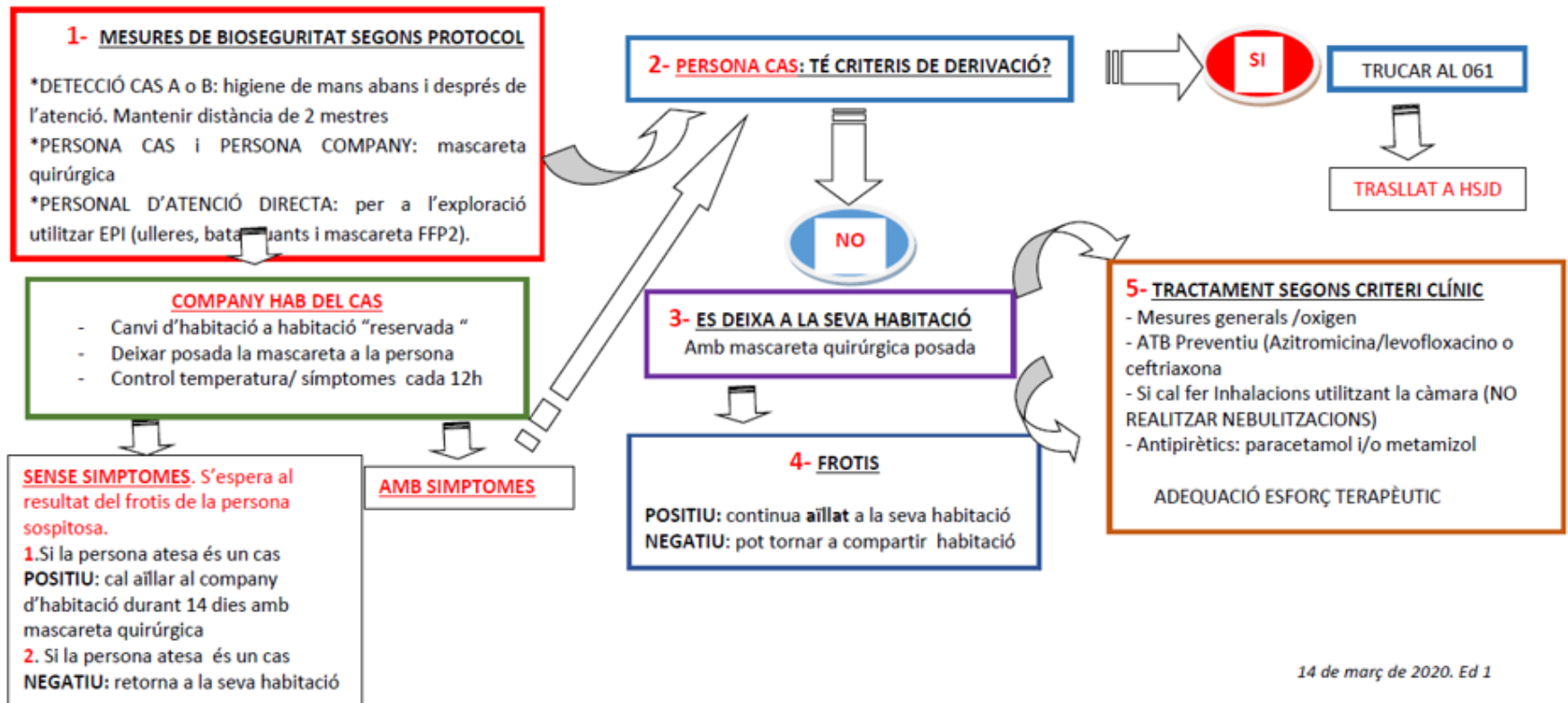
PLANTA 1

03 d' abril de 2020 Ed. 3

PROCEDIMENT D'ACTUACIÓ DAVANT UN CAS DE SOSPITA D'INFECCIÓ PER COVID-19 – RESIDÈNCIES

DEFINICIÓ DE SOSPITA DE CAS d'Infecció per coronavirus SARS-CoV-2 / COVID-19

- A. Persona que presenti quadre clínic d'infecció respiratòria aguda de qualsevol gravetat + que els 14 dies previs de la simptomatologia:
- Hagi estat a àrees amb evidència de transmissió comunitària i/o
 - Hagi estat en contacte estret amb un cas confirmat (amb prova positiva)
- B. Qualsevol persona que requereixi hospitalització per una infecció respiratòria aguda amb criteris de gravetat (pneumònia, síndrome de destret respiratori agut, fallida multiorgànica, xoc sèptic, ingrés a UCI o èxitus)



14 de març de 2020. Ed 1

GESTIÓ DE RESIDUS COVID-19

Residència Sant Vicenç i Residència Sant Sadurní

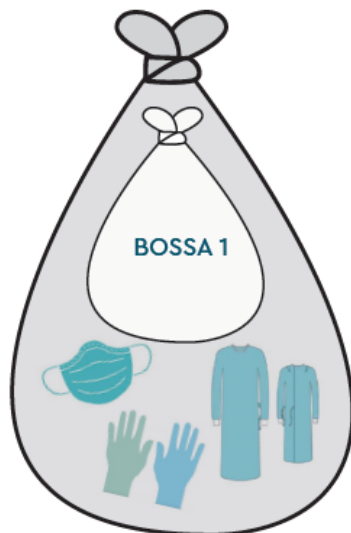
BOSSA 1



- Material de rebuig de la persona
- Espongeta sabonosa
- Tovallolletes
- Bolquers
- Papers

Aquesta bossa és la que està a l'habitació del pacient amb un contenidor amb pedal. Un cop plena la bossa, la tancarem amb un nus ben fort.

BOSSA 2

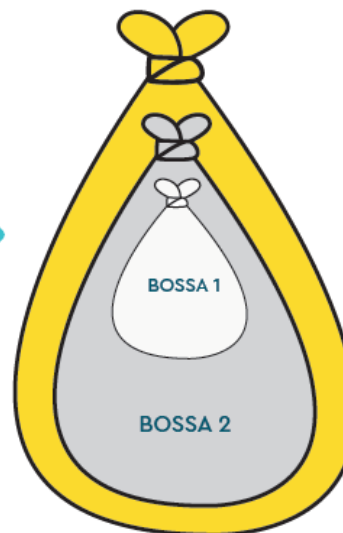


EPI's BRUT + BOSSA 1

Cal posar en aquesta bossa els EPI's d'un sol ús per personal (guants, davantal, bata i mascareta) a la sortida de la zona aïllament.

BOSSA 3

220 galga (bosses grogues GII)



BOSSA 1 + BOSSA 2

En aquesta bossa hi posem la bossa 2 ben tancada que es dipositarà al contenidor específic pactat amb Ajuntament.



Caldrà deixar en el contenidor i desinfectar amb desinfectant de superfície abans de portar al CAP

2. Com ens organitzem

- Nous circuits de cuina, bugaderia...
- Unitats de convivència més petites
- Organització dels professionals

3. Qui ens pot ajudar?

- Equip d'Atenció Primària
- Salut Pública
- Referent DTASF
- Delegat/da de Salut
- Patronals

4. Document viu

- Buscar la traçabilitat davant d'un error
- Revisar que estigui actualitzat
- Establir vigència del document



**Generalitat
de Catalunya**

/Salut