

**Actualització dels protocols COVID-19 a
les residències
(20/07/2022)**

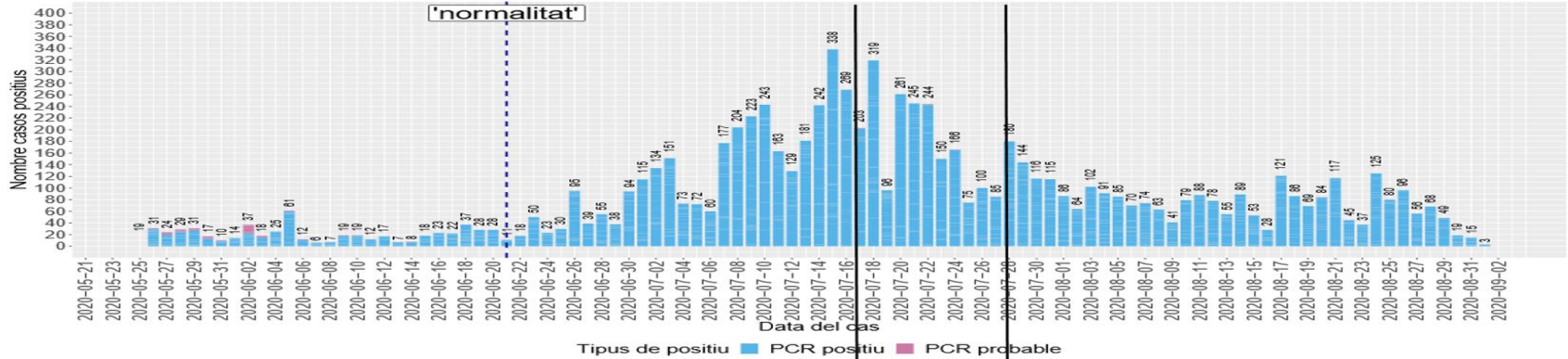
Àmbits vulnerables

Impacte en l'increment de morbiditat i mortalitat.

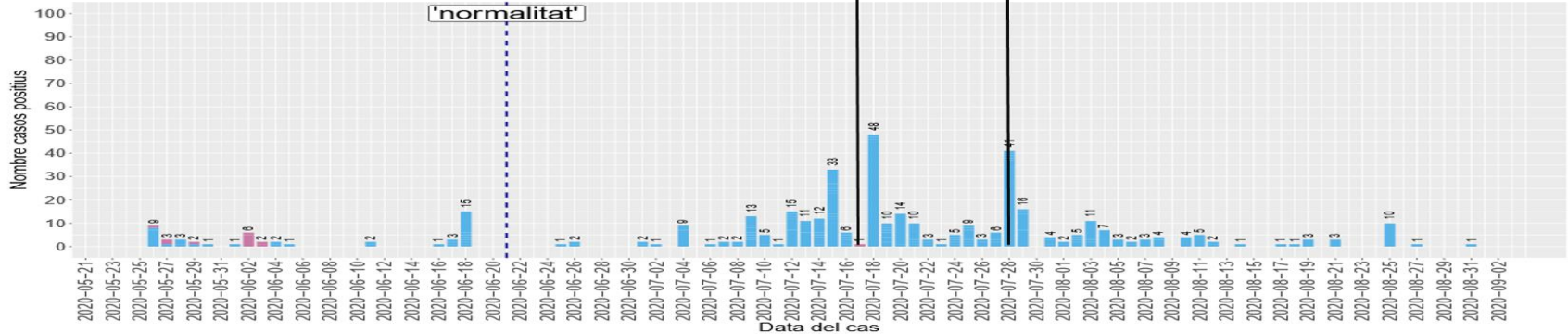
VS

Afectació psicoemocional, pèrdua de l'autonomia personal i de les relacions interpersonals.

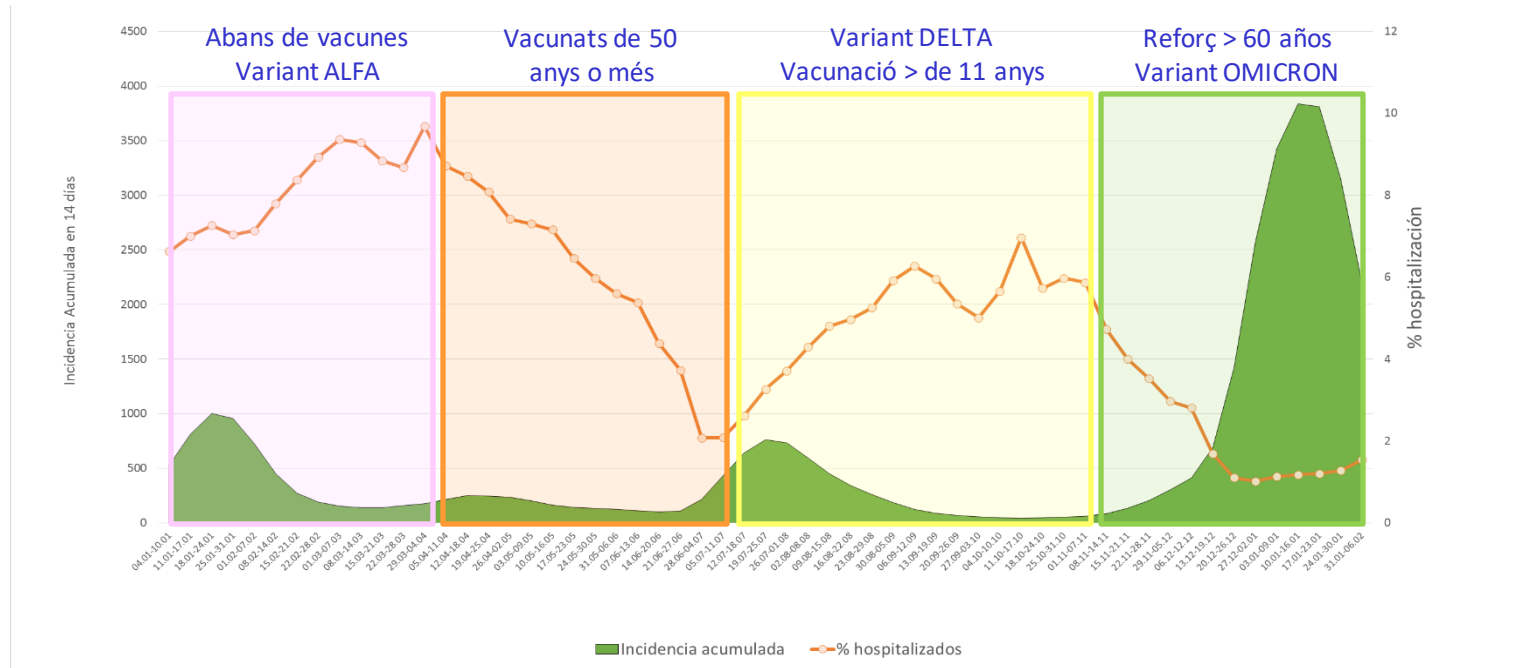
Situació epidemiològica actual



2. Tendència de casos positius diaris de residents a residències per tipus de cas (PCR positiu i PCR probable). Lleida

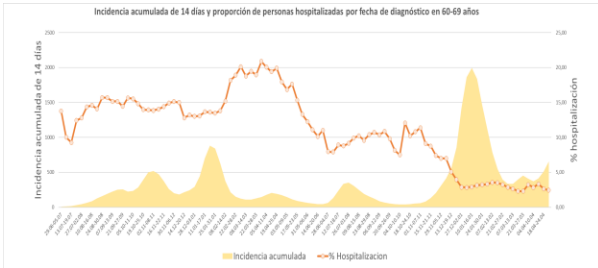


Evolució de la COVID19 (2021-22)

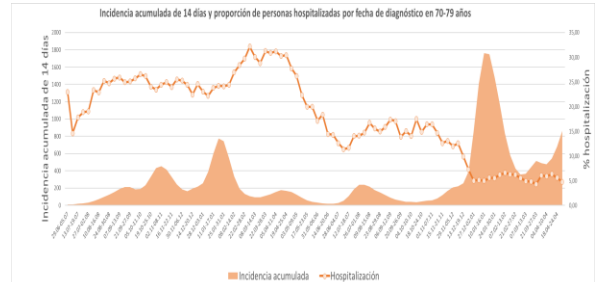


Hospitalització, UCI i letalitat

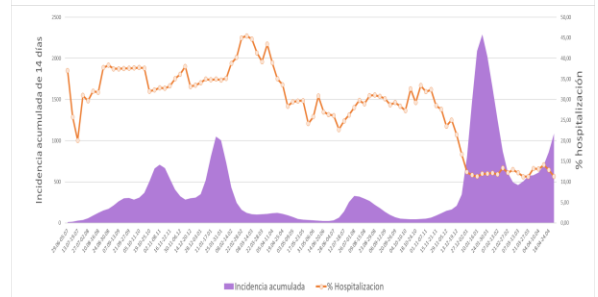
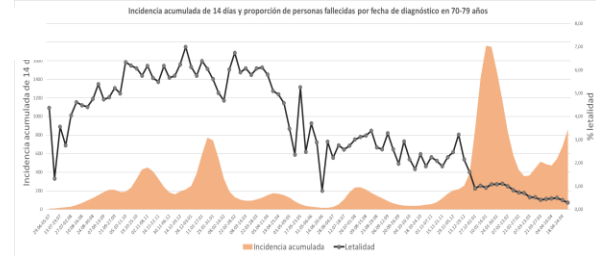
	Tasa hosp.		Tasa UCI		Letalitat	
	3ª onda	6ª onda	3ª onda	6ª onda	3ª onda	6ª onda
Total	6,99%	1,19%	0,67%	0,06%	1,46%	0,19%
Menos 12a	0,33%	0,27%	0,01%	0,01%	--	--
12 a 29a	0,62%	0,32%	0,04%	0,01%	--	--
30 a 59a	4,05%	0,63%	0,43%	0,04%	0,17%	0,02%
60 a 79a	17,59%	4,02%	2,68%	0,37%	2,98%	0,57%
80a o més	34,47%	11,66%	0,43%	0,19%	14,80%	3,49%



60 a 69 anys



70 a 79 anys



>79 anys



**Assumir un nivell acceptable de
circulació del virus**

Protegir als vulnerables

Recuperar la activitat assistencial

Limitació de la indicació d'aïllaments i quarantenes a **entorns clau** per mitigar els efectes de la COVID-19 en termes de morbiditat, mortalitat i càrrega d'atenció sanitària.

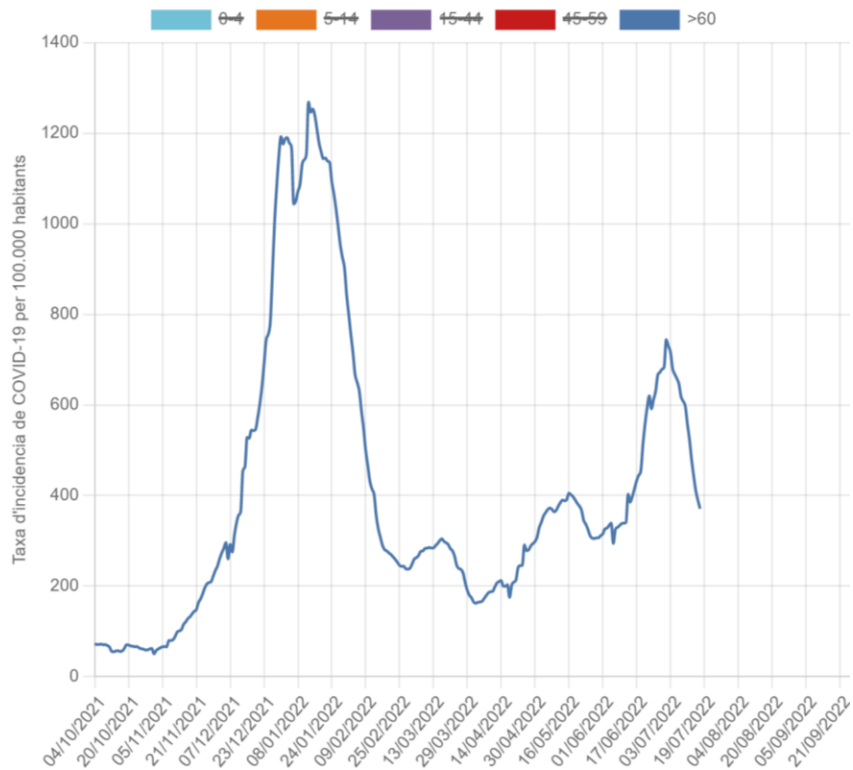
Població vulnerable

- **Individual:**
 - 60 anys o més
 - Immunosupressió per causa intrínseca o extrínseca
 - Embaràs.
- **Àmbits:**
 - Persones en centres sanitaris i sociosanitaris
 - Altres centres amb persones vulnerables
 - Treballadors que donen suport i cura a persones vulnerables.

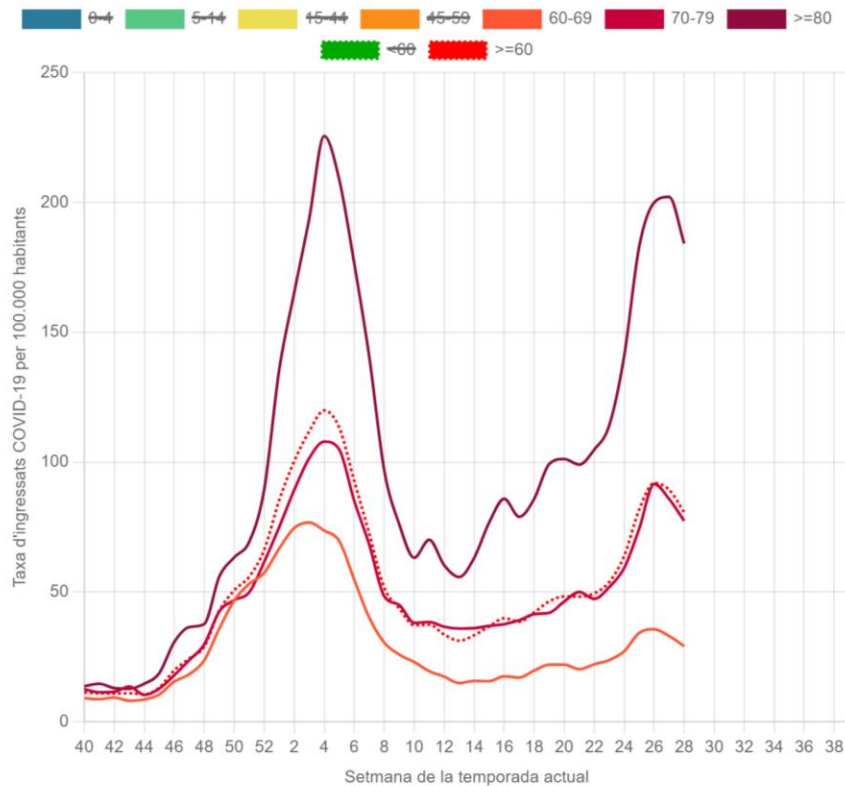
Població general

- Actuacions en **casos confirmats**:
 - No aïllament estricte.
 - Romandre al domicili.
 - Protecció individual.
 - Evitar interaccions socials.
 - Evitar contacte amb persones vulnerables.
- Actuacions en **contactes estrets**:
 - No realització de proves ni quarantena.

Taxa de diagnòstics de COVID-19 per grups d'edat a CATALUNYA



Taxa d'ingressats COVID-19 per grups d'edat a CATALUNYA



Triar divisió:

REGIÓ/AGA ▾

Triar territori:

CATALUNYA ▾

Triar tipus de població:

Població residència ▾

Data	Casos confirmats per PCR/TA	PCR Fetes	TA Fets	% PCR/TA Positives	Vacunats 1a dosi	Vacunats 2a dosi	Ingressats	Defuncions
10/07/2022*	37	136	169	37,74	0	0	135	1
09/07/2022*	47	180	329	28,98	0	0	128	1
08/07/2022*	129	1.100	888	21,27	1	0	124	1
07/07/2022	123	1.224	633	22,18	1	1	122	1
06/07/2022	139	1.232	667	21,01	0	3	130	2
05/07/2022	186	1.616	875	22,94	0	2	128	4
04/07/2022	222	1.875	1.063	22,99	0	3	142	8

Estat actual dels procediments de prevenció i control de la COVID-19 en les residències:

Procediment d'actuació enfront de casos d'infecció pel nou coronavirus SARS-CoV-2 (30.06.2022)

ELEMENTS CLAU	SECTORITZACIÓ, DETECCIÓ PRECOÇ I MANEIG DE PERSONES AMB RISC D'INFECCIÓ	INGRESSOS SEGURS ALS CENTRES	PAUTES PER A VISITES I SORTIDES
OBJECTIUS	<p>Oferir eines per a la sectorització de les residències.</p> <p>Protocol·litzar la detecció precoç de casos de COVID-19, així com les mesures a adoptar segons el resultat.</p> <p>Establir les mesures de protecció per a residents i professionals, vetllant per minimitzar l'impacte psicoemocional.</p> <p>Normalitzar el contacte físic i activitats grupals en les residències</p>	<p>Definir les accions a realitzar en el moment de l'ingrés de nous residents</p> <p>Especificar necessitat de vacunació en els nous ingressos.</p>	<p>Normalitzar les visites de tots els residents sense limitació de número de persones visitants, del número de visites ni del lloc on realitzar la visita, mantenint:</p> <ul style="list-style-type: none"> -Mesures de protecció individual: mascareta quirúrgica i neteja de mans -Bona ventilació dels espai <p>Normalització de les sortides en tots els residents que no siguin contacte estret o casos confirmats.</p>
IDEES CLAU	<p>Les residències delimiten 3 tipus d'espais diferenciats, amb mesures específiques, per ubicar les persones separades, en funció del risc individual de COVID-19:</p> <ul style="list-style-type: none"> -Zona verda (neta), -Zona groga (risc de COVID19), -Zona vermella (amb COVID- 19). 		<p>Cal normalitzar la realització de les activitats socials dels residents.</p>

Entorn residencial: casos en residents

- Persones residents **casos confirmats**:
 - Aïllament durant 5 dies. PDIA i finalització si negativa. Màxim 7 dies.
 - Poden compartir espais comuns i realitzar activitats grupals en zona vermella.
 - Poden rebre visites amb cita prèvia (màxim 2 persones)
 - En tots els casos si necessari per a la persona.

Entorn residencial: casos en treballadors

- Treballadors **casos confirmats**:
 - No podran anar al centre durant 5 dies. PDIA i finalització si negativa. Màxim 7 dies.
 - Mantenir mesures de protecció individual fins al 10 dia.
 - Reincorporació preferent en zona vermella.

Entorn residencial: contactes en residents

- Persones residents **contactes estrets**:
 - PCR 3-5 dia.
 - No quarantena individual a l'habitació.
 - Zona groga sense contacte amb casos confirmats ni amb no exposats.
 - Mesures de protecció individual i en espais comuns.
 - Si han passat la malaltia fa menys de 90 dies NO són contactes estrets.

Entorn residencial: contactes en treballadors

- Treballadors **contactes estrets**:
 - No quarantena.
 - PCR 3-5 dia.
 - Extremer mesures de protecció individual i vigilància de símptomes.

Entorn residencial: cribratges i nous ingressos

- **Cribratges** a professionals:
 - No recomanat actualment.
- **Nous ingressos:**
 - TAR a l'entrada independentment de l'estat vacunal.
 - Classificació en la zona corresponent segons resultat (negatiu: verda, positiu: vermella).

Visites

- Les visites de familiars, amics, cuidadors... són un **element clau per al benestar emocional dels residents.**
- Arribats a la situació epidemiològica actual, **cal normalitzar la freqüència i durada de les visites.**

Visites

Aspectes organitzatius de les visites

Cita prèvia	Les visites es programaran amb cita prèvia
Registre diari de visitants	Es mantindrà registre diari de les visites amb telèfon de contacte, per tal de poder facilitar l'estudi de contactes en cas que el resident desenvolupi simptomatologia compatible amb la COVID-19.
Àrees de visita	Aquest espai ha de disposar d'un aforament que respecti les distàncies de seguretat entre famílies i una correcta ventilació.
Visites a residents a les seves habitacions	Es podrà accedir a l'habitació per realitzar la visita. És imprescindible l'ús de mascareta quirúrgica per als residents i visitants. En cas d'habitació compartida, els familiars no han de coincidir amb l'altre resident, en la zona vermella o groga.

Visites

Pautes d'accés per als visitants dels centres residencials

Afectacions per als visitants

Restricció d'accés	Cap persona visitant amb confirmació o sospita d'infecció per coronavirus SARS-CoV-2 no pot accedir a la residència fins a la seva alta mèdica.
Mesures de protecció a adoptar pels visitants	Per realitzar la visita, el familiar: <ul style="list-style-type: none">- Haurà de realitzar un rentat higiènic de mans a l'entrada i a la sortida del centre.- Haurà de portar mascareta quirúrgica.- No podrà transitar per les zones del centre no autoritzades.

Visites

Zona verda	Visites normalitzades de tots els residents, sense limitació de nombre de visitants, freqüència ni lloc
Zona groga	<ul style="list-style-type: none">• En un espai habilitat• Reforçar mesures de protecció i FFP2 pels visitants• Es recomana si la visita és en habitació, no coincidir amb l'altre resident
Zona vermella	<ul style="list-style-type: none">• Cita prèvia, màxim 2 visitants• Espai habilitat• Reforçar mesures de protecció i FFP2 pels visitants• Es recomana si la visita és en habitació, no coincidir amb l'altre resident• Informar als visitants del risc

Sortides

- Elements importants per a la recuperació dels vincles socials i afectius dels residents.
- Els residents autònoms poden sortir sols amb les mesures de protecció establertes.
- En els residents depenents podran fer les sortides amb acompanyants, assegurant que es segueixen les mesures de protecció habituals.
- Sortides superiors a 3 setmanes, TAR al retorn.

Entorn residencial: treballadors

- Mesures de protecció **recomanades**:
 - **Vacunació completa** dels treballadors.
 - Mascareta quirúrgica o FFP2. Guants. Bata o davantal.
 - Higiene de mans freqüent.
 - Comunicació a la direcció en cas de símptomes.
 - Pla de formació i circuits interns.
 - Identificació de sectors.

Mesures per als centres en relació amb els professionals que hi treballen:

Plantilla de professionals	Cal que els centres disposin d'una borsa de treballadors preferiblement correctament vacunats i adequadament preparats per fer front a possibles contingències de personal.
Material protecció	Cal comptar amb un estoc de material de protecció dels professionals.
Responsable higienicosanitari	<p>El responsable higienicosanitari (RHS) ha de ser la persona de referència per als professionals per garantir l'aplicació correcta de les mesures de prevenció i control de la infecció</p> <p>La direcció del centre ha d'empoderar el RHS com a responsable del compliment d'aquestes mesures de prevenció i control davant la resta del personal del centre, i col·laborar amb ella en aquesta tasca</p>

Centres de dia integrats en residències

- Persones usuàries **casos positius:**
 - No acudir al centre en 5 dies.
 - PDIA al 5 dia i si negativa poden acudir al centre.
 - Màxim 7 dies.
- Persones usuàries **contactes estrets:**
 - Poden acudir al centre.
 - PDIA 3-5 dia. Si negativa poden seguir acudint.

Centres de dia integrats en residències

- Treballadors **casos**:
 - No acudir al centre en 5 dies.
 - PDIA i finalització si negativa i si negativa poden acudir al centre.
 - Màxim 7 dies.
 - Extremar mesures de protecció individual i vigilància de símptomes.
- Treballadors **contactes estrets**:
 - No quarantena.
 - PCR 3-5 dia.
 - Extremar mesures de protecció individual i vigilància de símptomes.

/Salut

COVID-19

Salut ja ha començat a vacunar amb tercera dosi a les residències de gent gran

Aquest divendres es posaran terceres dosis a cinc residències de Catalunya i la implantació d'aquesta dosi de reforç continuarà la setmana que ve



Josefa Pérez va ser la primera vacunada a Catalunya i ara ha estat la primera a rebre la tercera dosi. // ACN - Albert Segura Llorio / Albert Segura Llorio

RAC1

17/09/2021 13:19 | Actualitzada el 17/09/2021 18:18



Salut ja ha començat a posar la **tercera dosi** de la vacuna a la **gent gran** que viu en **residències**. Això que no fa ni 24 hores que el Consell de Salut Pública va donar llum verda per administrar -la. Se'n podran beneficiar unes **40.000 persones** a tot Catalunya.

Vacunes

Distribució de positius per variant sobre el total de positius a CATALUNYA

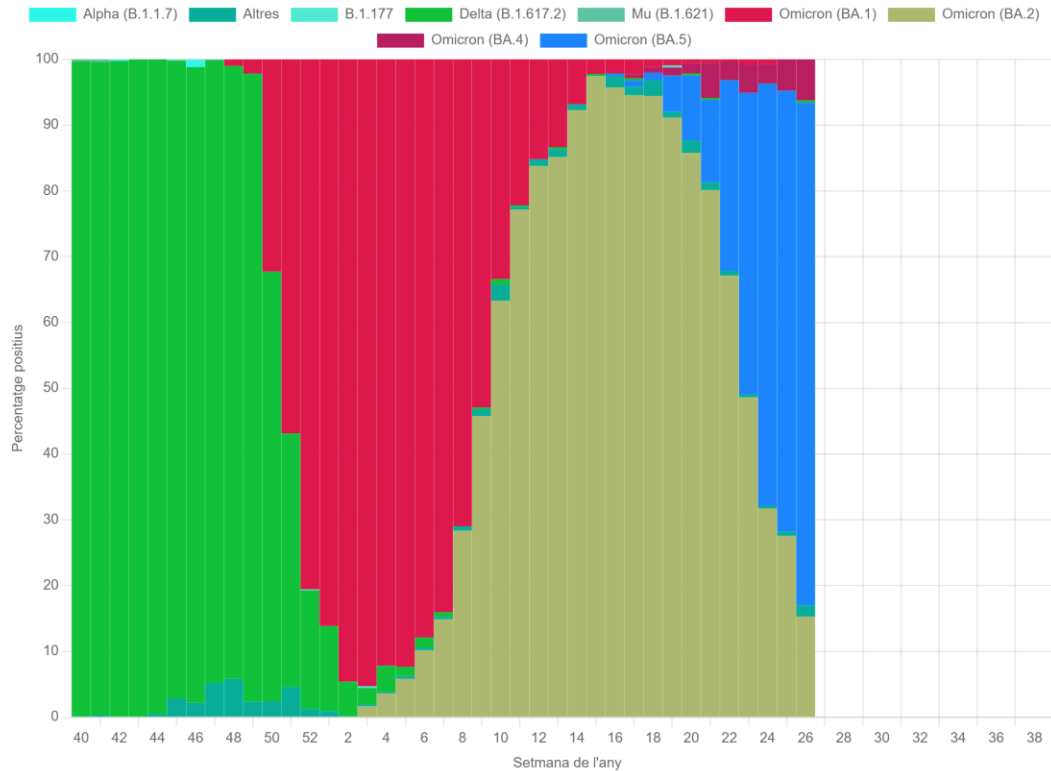
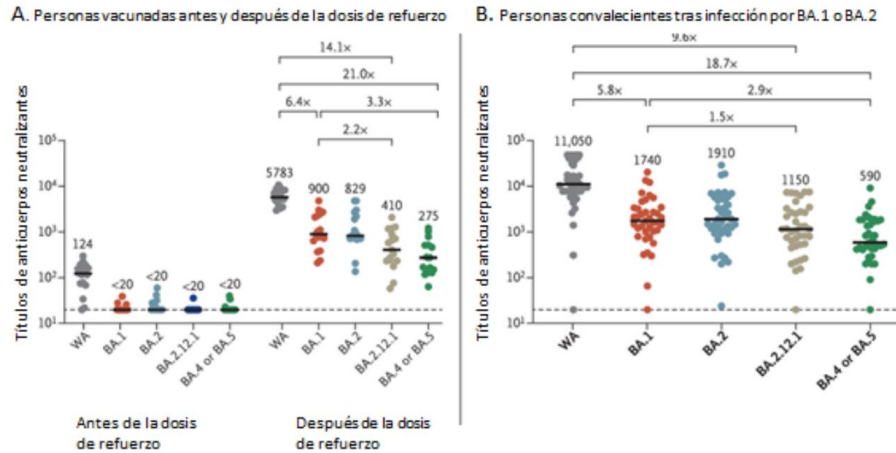


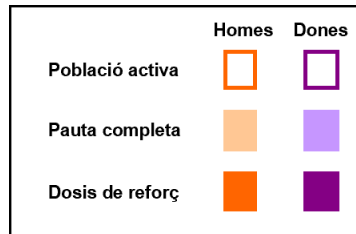
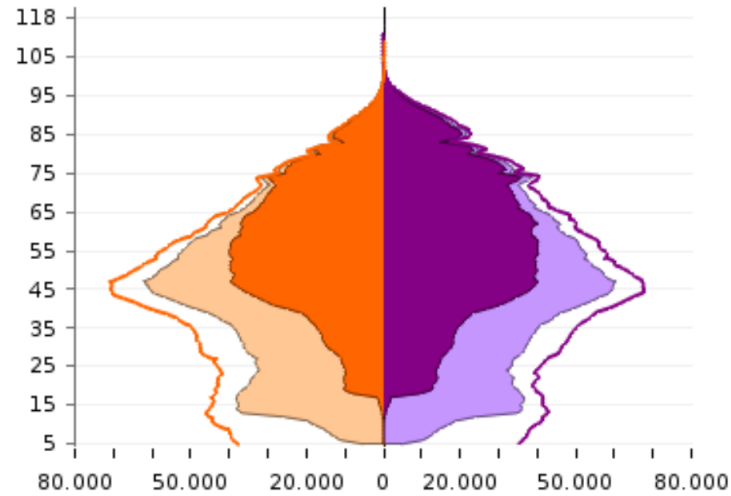
Figura 3. Títulos de anticuerpos neutralizantes en sueros de personas vacunadas (A) y en sueros de personas convalecientes tras la infección por BA.1 o BA.2 (B) frente al virus original (WA) y los linajes de Ómicron BA.1, BA.2, BA.2.12.1, BA.4 y BA.5.



La línea discontinua indica el límite inferior de detección de la prueba. Las barras negras representan la mediana (anotada también de forma numérica). La diferencia entre los títulos para unos y otros linajes se expresa numéricamente en forma de factor.

Fuente: Hachmann et al (18).

Piràmide poblacional vacunació



Grup	% Cobertura dosi 1	% Cobertura dosi 2	% Pauta completa *	% Cobertura dosi 3	% Cobertura dosi de record **
(1A) Persones institucionalitzades	98,6	98,1	98,2	93,4	93,9
(1B) Personal de residències	95,4	92,3	95,2	71,7	75,3

* El criteri general és l'administració de dues dosis però es contemplen dues excepcions:

- Productes monodosi (Janssen)
- Persones de 65 anys o menys amb un diagnòstic de COVID-19 previ a l'administració de la primera dosi

** Correspon a l'administració d'una tercera dosi excepte si la primovacunació es va completar amb una única dosi (productes monodosi o pautes de cas + dosi); en aquests casos la dosi de record correspon a la segona.



/Salut  Generalitat de Catalunya

Una dosi de record per recordar-te

que això és possible

Demana dia i hora a vacunacovidsalut.cat

Demanar cita per vacunació a vacunacovidsalut.cat

Dosis de record a partir dels 18 anys:

- Sempre que hagin passat **5 mesos** per vacunes ARNm o **3 mesos** per vacunes d'Adenovirus i **5 mesos de la infecció**



/Salut  Generalitat de Catalunya

Una dosi de record per recordar-te

que això és possible

Demana dia i hora a vacunacovid.salut.cat

- Les vacunes contra la Covid-19 són eficaces per a prevenir la malaltia greu, complicacions, hospitalitzacions i morts
- Com altres vacunes, els nivells de protecció poden començar a disminuir amb el temps.
- Dades d'assaigs clínics i estudis d'efectivitat amb dades clíniques han mostrat que una dosi de record augmenta la resposta immune

COVID-19 adaptat

Zona dosi de
record

Grip

Alta carrega per a
residents

Pneumococ

/Salut